

Схема расположения границ публичного сервитута

Объект: 2БКТП 2х400 кВА, 2КЛ 6 кВ от ПС Берёг до 2БКТП-400, входящие в состав электросетевого комплекса Подстанции 35/6 кВ "Центральная" с линиями электропередачи, трансформаторными подстанциями и распределительными пунктами  
 Местоположение: Пермский край, г. Пермь, Ленинский район  
 Площадь земель и/или части земельного участка, кв.м.: 1319  
 Категория земель: земли населенных пунктов



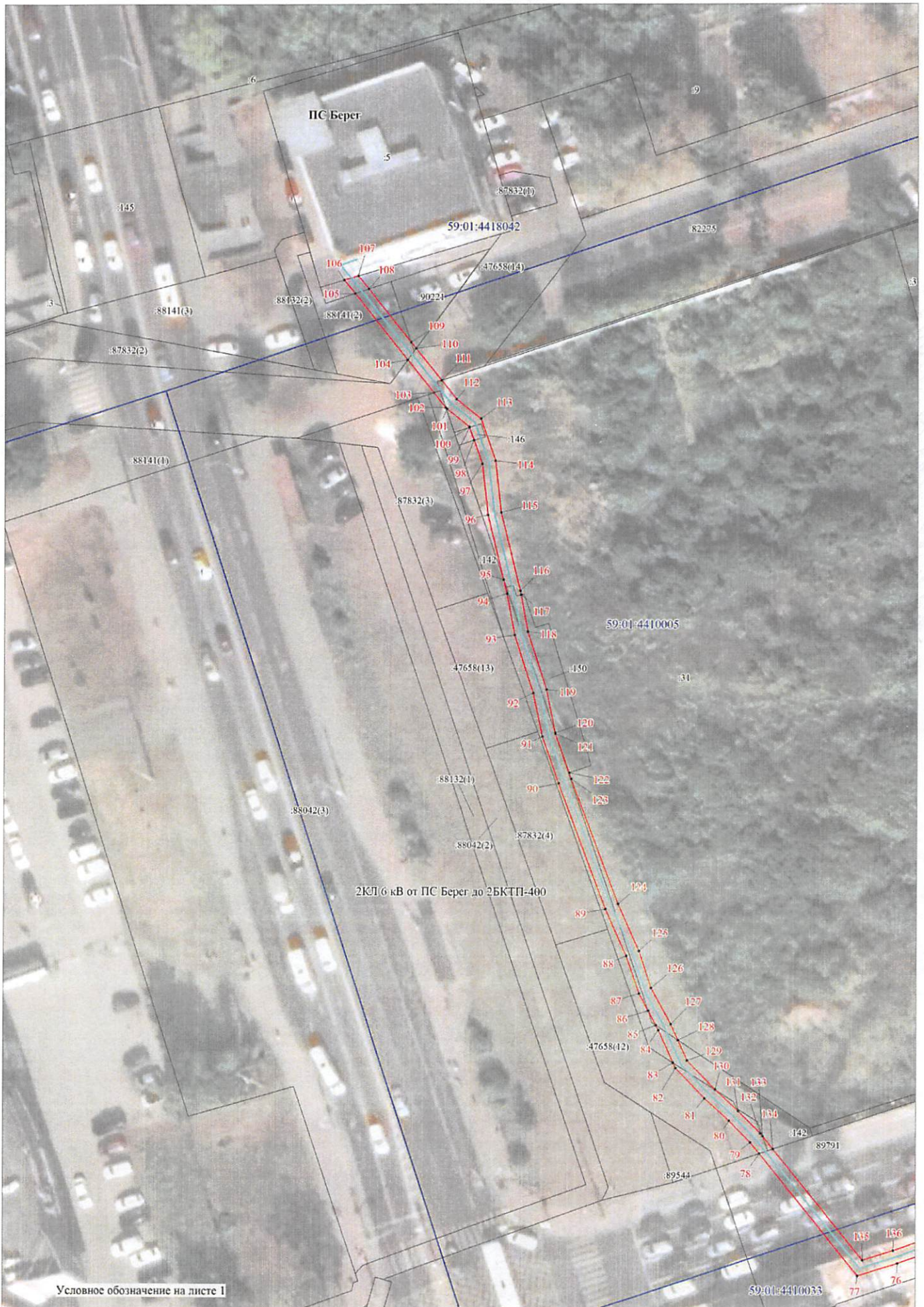
Масштаб 1:2000

Описание границ	Описание границ смежных землепользователей	
	Смежный землепользователь (при наличии кадастровый номер земельного участка)	Площадь обременения, кв.м
1	2	3
от точки 65 до точки 66, от точки 146 до точки 147, от точки 105 до точки 106, от точки 107 до точки 108	Земли муниципального образования "Город Перми"	6
от точки 183 до точки 2, от точки 4 до точки 9, от точки 24 до точки 27	59:01:4410048:536	87
от точки 2 до точки 4, от точки 12 до точки 18, от точки 173 до точки 183	59:01:4410048:12	109
от точки 9 до точки 12, от точки 18 до точки 19	59:01:4410048:19	6
от точки 19 до точки 24, от точки 27 до точки 42	59:01:0000000:90371	149
от точки 171 до точки 173	59:01:0000000:84782	2
от точки 169 до точки 171	59:01:0000000:90163	22
от точки 161 до точки 169	59:01:0000000:90398	111
от точки 42 до точки 46	59:01:4410033:23	38
от точки 46 до точки 51	59:01:4410033:13	30
от точки 50 до точки 61, от точки 151 до точки 161	59:01:4410033:36	116
от точки 61 до точки 65, от точки 147 до точки 151	59:01:4410033:194	102
от точки 66 до точки 78, от точки 134 до точки 146	59:01:0000000:89791	254
от точки 78 до точки 83, от точки 103 до точки 104, от точки 110 до точки 111, от точки 130 до точки 133	59:01:0000000:47658	43
от точки 83 до точки 85, от точки 86 до точки 95, от точки 102 до точки 103, от точки 120 до точки 121, от точки 128 до точки 130, от точки 133 до точки 134	59:01:4410005:142	95
от точки 85 до точки 86, от точки 95 до точки 98, от точки 99 до точки 102, от точки 111 до точки 117, от точки 122 до точки 128	59:01:4410005:31	101
от точки 117 до точки 122	59:01:4410005:150	20
от точки 98 до точки 99	59:01:4410005:146	4
от точки 104 до точки 105, от точки 108 до точки 109	59:01:0000000:88141	23
от точки 109 до точки 110	59:01:0000000:90221	1
<b>Итого</b>		<b>1319</b>

Условные обозначения:

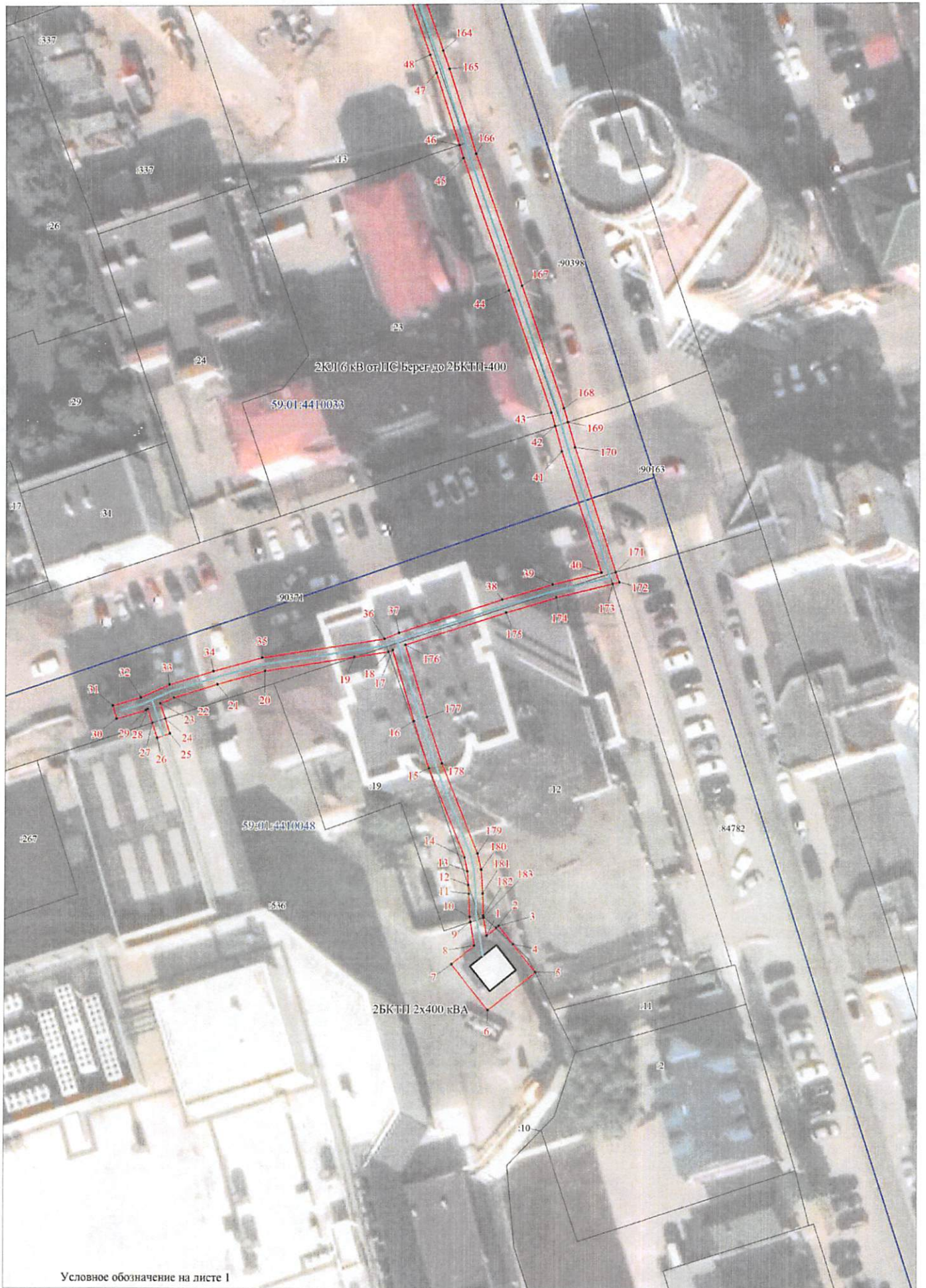
- проектные границы публичного сервитута
- 59:32:3250001 - кадастровый номер квартала
- граница и номер земельного участка, сведения о котором внесены в ЕГРН
- - обозначение характерной точки проектной границы публичного сервитута
- граница объекта капитального строительства

Департамент земельных отношений администрации города Перми  
 Записано в муниципальный реестр земель  
 30 июля 2023  
 Журикова Е.А.





Условное обозначение на листе 1



Условное обозначение на листе 1

Масштаб 1:500

## ГРАФИЧЕСКОЕ ОПИСАНИЕ

местоположения границ населенных пунктов, территориальных зон, особо охраняемых природных территорий, зон с особыми условиями использования территории  
2БКТП 2х400 кВА, 2КЛ 6 кВ от ПС Берег до 2БКТП-400, входящих в состав электросетевого комплекса Подстанция 35/6 кВ «Центральная» с линиями электропередачи, трансформаторными подстанциями и распределительными пунктами

(наименование объекта, местоположение границ которого описано (далее - объект)

### Раздел 1

Сведения об объекте		
N п/п	Характеристики объекта	Описание характеристик
1	2	3
1	Местоположение объекта	Пермский край, Пермь г
2	Площадь объекта ± величина погрешности определения площади ( $P \pm \Delta P$ ), м <sup>2</sup>	1319 ± 13
3	Иные характеристики объекта	<p>Публичный сервитут в целях эксплуатации объектов электросетевого хозяйства 2БКТП 2х400 кВА, 2КЛ 6 кВ от ПС Берег до 2БКТП-400, входящих в состав электросетевого комплекса Подстанция 35/6 кВ «Центральная» с линиями электропередачи, трансформаторными подстанциями и распределительными пунктами. Срок публичного сервитута: в соответствии с п.8 ст.39.43 ЗК РФ публичный сервитут считается установленным со дня внесения сведений о нем в Единый государственный реестр недвижимости, согласно Распоряжения администрации города Перми от , сроком на 48 лет 11 месяцев.</p> <p>Обладатель публичного сервитута: Открытое акционерное Общество «Межрегиональная Распределительная сетевая компания Урала», ИНН 6671163413, ОГРН 1056604000970. Почтовый адрес Открытого акционерного Общества «Межрегиональная Распределительная сетевая компания Урала»: 620026, Свердловская область, город Екатеринбург, улица Мамина – Сибиряка, д. 140, адрес электронной почты: perm@rosseti-ural.ru.</p>

### Раздел 2

Сведения о местоположении границ объекта					
1. Система координат МСК-59, зона 2					
2. Сведения о характерных точках границ объекта					
Обозначение характерных точек границ	Координаты, м		Метод определения координат характерной точки	Средняя квадратическая погрешность положения характерной точки (Mt), м	Описание обозначения точки на местности (при наличии)
	X	Y			
1	2	3	4	5	6
1	518017.81	2231073.45	Геодезический метод	0.1	Закрепление отсутствует
2	518018.93	2231074.86	Геодезический метод	0.1	Закрепление отсутствует
3	518019.25	2231075.26	Геодезический метод	0.1	Закрепление отсутствует
4	518016.58	2231077.38	Геодезический метод	0.1	Закрепление отсутствует
5	518012.48	2231080.63	Геодезический метод	0.1	Закрепление отсутствует
6	518006.90	2231073.61	Геодезический метод	0.1	Закрепление отсутствует
7	518013.65	2231068.24	Геодезический метод	0.1	Закрепление отсутствует
8	518016.38	2231071.66	Геодезический метод	0.1	Закрепление отсутствует
9	518019.81	2231071.09	Геодезический метод	0.1	Закрепление

Сведения о местоположении границ объекта					
1. Система координат МСК-59, зона 2					
2. Сведения о характерных точках границ объекта					
Обозначение характерных точек границ	Координаты, м		Метод определения координат характерной точки	Средняя квадратическая погрешность положения характерной точки (Mt), м	Описание обозначения точки на местности (при наличии)
	X	Y			
10	518020.55	2231070.97	Геодезический метод	0.1	Закрепление отсутствует
11	518023.91	2231070.89	Геодезический метод	0.1	Закрепление отсутствует
12	518025.20	2231070.80	Геодезический метод	0.1	Закрепление отсутствует
13	518027.21	2231070.65	Геодезический метод	0.1	Закрепление отсутствует
14	518029.27	2231070.23	Геодезический метод	0.1	Закрепление отсутствует
15	518042.36	2231064.96	Геодезический метод	0.1	Закрепление отсутствует
16	518049.26	2231062.73	Геодезический метод	0.1	Закрепление отсутствует
17	518059.71	2231059.65	Геодезический метод	0.1	Закрепление отсутствует
18	518059.46	2231059.02	Геодезический метод	0.1	Закрепление отсутствует
19	518058.69	2231054.02	Геодезический метод	0.1	Закрепление отсутствует
20	518056.71	2231040.82	Геодезический метод	0.1	Закрепление отсутствует
21	518054.74	2231033.81	Геодезический метод	0.1	Закрепление отсутствует
22	518052.80	2231027.42	Геодезический метод	0.1	Закрепление отсутствует
23	518051.90	2231025.38	Геодезический метод	0.1	Закрепление отсутствует
24	518049.68	2231026.11	Геодезический метод	0.1	Закрепление отсутствует
25	518047.54	2231026.81	Геодезический метод	0.1	Закрепление отсутствует
26	518046.92	2231024.91	Геодезический метод	0.1	Закрепление отсутствует
27	518049.07	2231024.20	Геодезический метод	0.1	Закрепление отсутствует
28	518051.08	2231023.54	Геодезический метод	0.1	Закрепление отсутствует
29	518050.94	2231023.23	Геодезический метод	0.1	Закрепление отсутствует
30	518049.68	2231018.96	Геодезический метод	0.1	Закрепление отсутствует
31	518051.60	2231018.40	Геодезический метод	0.1	Закрепление отсутствует
32	518052.82	2231022.54	Геодезический метод	0.1	Закрепление отсутствует
33	518054.68	2231026.72	Геодезический метод	0.1	Закрепление отсутствует
34	518056.66	2231033.25	Геодезический метод	0.1	Закрепление отсутствует
35	518058.67	2231040.40	Геодезический метод	0.1	Закрепление

Сведения о местоположении границ объекта					
1. Система координат МСК-59, зона 2					
2. Сведения о характерных точках границ объекта					
Обозначение характерных точек границ	Координаты, м		Метод определения координат характерной точки	Средняя квадратическая погрешность положения характерной точки (M <sub>t</sub> ), м	Описание обозначения точки на местности (при наличии)
	X	Y			
					отсутствует
36	518061.37	2231058.42	Геодезический метод	0.1	Закрепление отсутствует
37	518062.23	2231060.54	Геодезический метод	0.1	Закрепление отсутствует
38	518067.10	2231075.79	Геодезический метод	0.1	Закрепление отсутствует
39	518069.29	2231083.21	Геодезический метод	0.1	Закрепление отсутствует
40	518071.04	2231090.40	Геодезический метод	0.1	Закрепление отсутствует
41	518088.73	2231084.63	Геодезический метод	0.1	Закрепление отсутствует
42	518092.41	2231083.62	Геодезический метод	0.1	Закрепление отсутствует
43	518094.44	2231083.06	Геодезический метод	0.1	Закрепление отсутствует
44	518112.31	2231076.94	Геодезический метод	0.1	Закрепление отсутствует
45	518131.71	2231070.29	Геодезический метод	0.1	Закрепление отсутствует
46	518133.59	2231069.71	Геодезический метод	0.1	Закрепление отсутствует
47	518144.19	2231066.41	Геодезический метод	0.1	Закрепление отсутствует
48	518146.83	2231065.50	Геодезический метод	0.1	Закрепление отсутствует
49	518172.09	2231056.85	Геодезический метод	0.1	Закрепление отсутствует
50	518174.26	2231056.05	Геодезический метод	0.1	Закрепление отсутствует
51	518177.80	2231054.75	Геодезический метод	0.1	Закрепление отсутствует
52	518174.86	2231048.21	Геодезический метод	0.1	Закрепление отсутствует
53	518168.67	2231031.23	Геодезический метод	0.1	Закрепление отсутствует
54	518166.75	2231025.71	Геодезический метод	0.1	Закрепление отсутствует
55	518166.93	2231023.58	Геодезический метод	0.1	Закрепление отсутствует
56	518167.58	2231021.60	Геодезический метод	0.1	Закрепление отсутствует
57	518172.32	2231016.37	Геодезический метод	0.1	Закрепление отсутствует
58	518176.82	2231012.37	Геодезический метод	0.1	Закрепление отсутствует
59	518179.83	2231009.22	Геодезический метод	0.1	Закрепление отсутствует
60	518181.18	2231007.20	Геодезический метод	0.1	Закрепление отсутствует

Сведения о местоположении границ объекта					
1. Система координат МСК-59, зона 2					
2. Сведения о характерных точках границ объекта					
Обозначение характерных точек границ	Координаты, м		Метод определения координат характерной точки	Средняя квадратическая погрешность положения характерной точки (M <sub>t</sub> ), м	Описание обозначения точки на местности (при наличии)
	X	Y			
61	518181.37	2231006.75	Геодезический метод	0.1	Закрепление отсутствует
62	518183.62	2231001.20	Геодезический метод	0.1	Закрепление отсутствует
63	518191.67	2230998.28	Геодезический метод	0.1	Закрепление отсутствует
64	518227.02	2230985.33	Геодезический метод	0.1	Закрепление отсутствует
65	518227.58	2230985.11	Геодезический метод	0.1	Закрепление отсутствует
66	518228.03	2230984.94	Геодезический метод	0.1	Закрепление отсутствует
67	518232.87	2230983.06	Геодезический метод	0.1	Закрепление отсутствует
68	518230.23	2230976.12	Геодезический метод	0.1	Закрепление отсутствует
69	518227.27	2230967.92	Геодезический метод	0.1	Закрепление отсутствует
70	518224.19	2230960.78	Геодезический метод	0.1	Закрепление отсутствует
71	518222.41	2230956.93	Геодезический метод	0.1	Закрепление отсутствует
72	518218.82	2230946.08	Геодезический метод	0.1	Закрепление отсутствует
73	518217.72	2230943.49	Геодезический метод	0.1	Закрепление отсутствует
74	518213.07	2230929.25	Геодезический метод	0.1	Закрепление отсутствует
75	518207.89	2230913.33	Геодезический метод	0.1	Закрепление отсутствует
76	518201.67	2230896.26	Геодезический метод	0.1	Закрепление отсутствует
77	518199.82	2230890.37	Геодезический метод	0.1	Закрепление отсутствует
78	518217.94	2230875.90	Геодезический метод	0.1	Закрепление отсутствует
79	518219.63	2230874.55	Геодезический метод	0.1	Закрепление отсутствует
80	518222.85	2230871.39	Геодезический метод	0.1	Закрепление отсутствует
81	518226.19	2230867.79	Геодезический метод	0.1	Закрепление отсутствует
82	518230.69	2230863.54	Геодезический метод	0.1	Закрепление отсутствует
83	518231.48	2230863.19	Геодезический метод	0.1	Закрепление отсутствует
84	518236.30	2230861.05	Геодезический метод	0.1	Закрепление отсутствует
85	518237.00	2230860.67	Геодезический метод	0.1	Закрепление отсутствует
86	518239.13	2230859.51	Геодезический метод	0.1	Закрепление



Сведения о местоположении границ объекта					
1. Система координат МСК-59, зона 2					
2. Сведения о характерных точках границ объекта					
Обозначение характерных точек границ	Координаты, м		Метод определения координат характерной точки	Средняя квадратическая погрешность положения характерной точки (M <sub>t</sub> ), м	Описание обозначения точки на местности (при наличии)
	X	Y			
					отсутствует
87	518241.67	2230858.13	Геодезический метод	0.1	Закрепление отсутствует
88	518247.21	2230856.26	Геодезический метод	0.1	Закрепление отсутствует
89	518254.07	2230853.21	Геодезический метод	0.1	Закрепление отсутствует
90	518272.54	2230846.29	Геодезический метод	0.1	Закрепление отсутствует
91	518279.39	2230843.85	Геодезический метод	0.1	Закрепление отсутствует
92	518285.78	2230842.55	Геодезический метод	0.1	Закрепление отсутствует
93	518294.34	2230839.82	Геодезический метод	0.1	Закрепление отсутствует
94	518300.39	2230838.71	Геодезический метод	0.1	Закрепление отсутствует
95	518302.45	2230838.21	Геодезический метод	0.1	Закрепление отсутствует
96	518311.91	2230835.92	Геодезический метод	0.1	Закрепление отсутствует
97	518319.44	2230835.11	Геодезический метод	0.1	Закрепление отсутствует
98	518322.91	2230833.90	Геодезический метод	0.1	Закрепление отсутствует
99	518324.80	2230833.25	Геодезический метод	0.1	Закрепление отсутствует
100	518324.89	2230833.22	Геодезический метод	0.1	Закрепление отсутствует
101	518327.51	2230829.88	Геодезический метод	0.1	Закрепление отсутствует
102	518327.74	2230829.69	Геодезический метод	0.1	Закрепление отсутствует
103	518329.90	2230827.98	Геодезический метод	0.1	Закрепление отсутствует
104	518334.77	2230824.12	Геодезический метод	0.1	Закрепление отсутствует
105	518344.53	2230816.37	Геодезический метод	0.1	Закрепление отсутствует
106	518346.53	2230814.78	Геодезический метод	0.1	Закрепление отсутствует
107	518347.13	2230816.86	Геодезический метод	0.1	Закрепление отсутствует
108	518345.19	2230818.40	Геодезический метод	0.1	Закрепление отсутствует
109	518337.35	2230824.63	Геодезический метод	0.1	Закрепление отсутствует
110	518336.42	2230825.37	Геодезический метод	0.1	Закрепление отсутствует
111	518331.71	2230829.10	Геодезический метод	0.1	Закрепление отсутствует

Сведения о местоположении границ объекта					
1. Система координат МСК-59, зона 2					
2. Сведения о характерных точках границ объекта					
Обозначение характерных точек границ	Координаты, м		Метод определения координат характерной точки	Средняя квадратическая погрешность положения характерной точки (Mt), м	Описание обозначения точки на местности (при наличии)
	X	Y			
112	518328.94	2230831.30	Геодезический метод	0.1	Закрепление отсутствует
113	518326.10	2230834.92	Геодезический метод	0.1	Закрепление отсутствует
114	518319.88	2230837.07	Геодезический метод	0.1	Закрепление отсутствует
115	518312.25	2230837.88	Геодезический метод	0.1	Закрепление отсутствует
116	518300.81	2230840.67	Геодезический метод	0.1	Закрепление отсутствует
117	518300.22	2230840.78	Геодезический метод	0.1	Закрепление отсутствует
118	518294.83	2230841.76	Геодезический метод	0.1	Закрепление отсутствует
119	518286.28	2230844.49	Геодезический метод	0.1	Закрепление отсутствует
120	518279.95	2230845.77	Геодезический метод	0.1	Закрепление отсутствует
121	518279.81	2230845.82	Геодезический метод	0.1	Закрепление отсутствует
122	518274.13	2230847.85	Геодезический метод	0.1	Закрепление отсутствует
123	518273.23	2230848.17	Геодезический метод	0.1	Закрепление отсутствует
124	518254.83	2230855.06	Геодезический метод	0.1	Закрепление отсутствует
125	518247.94	2230858.12	Геодезический метод	0.1	Закрепление отсутствует
126	518242.47	2230859.97	Геодезический метод	0.1	Закрепление отсутствует
127	518237.18	2230862.85	Геодезический метод	0.1	Закрепление отсутствует
128	518234.83	2230863.89	Геодезический метод	0.1	Закрепление отсутствует
129	518231.81	2230865.23	Геодезический метод	0.1	Закрепление отсутствует
130	518227.46	2230869.37	Геодезический метод	0.1	Закрепление отсутствует
131	518224.28	2230872.79	Геодезический метод	0.1	Закрепление отсутствует
132	518220.96	2230876.05	Геодезический метод	0.1	Закрепление отсутствует
133	518220.53	2230876.39	Геодезический метод	0.1	Закрепление отсутствует
134	518218.63	2230877.92	Геодезический метод	0.1	Закрепление отсутствует
135	518202.14	2230891.08	Геодезический метод	0.1	Закрепление отсутствует
136	518203.56	2230895.62	Геодезический метод	0.1	Закрепление отсутствует
137	518209.78	2230912.69	Геодезический метод	0.1	Закрепление

Сведения о местоположении границ объекта					
1. Система координат МСК-59, зона 2					
2. Сведения о характерных точках границ объекта					
Обозначение характерных точек границ	Координаты, м		Метод определения координат характерной точки	Средняя квадратическая погрешность положения характерной точки (M), м	Описание обозначения точки на местности (при наличии)
	X	Y			
					отсутствует
138	518214.97	2230928.63	Геодезический метод	0.1	Закрепление отсутствует
139	518219.59	2230942.79	Геодезический метод	0.1	Закрепление отсутствует
140	518220.69	2230945.37	Геодезический метод	0.1	Закрепление отсутствует
141	518224.27	2230956.19	Геодезический метод	0.1	Закрепление отсутствует
142	518226.02	2230959.96	Геодезический метод	0.1	Закрепление отсутствует
143	518229.13	2230967.18	Геодезический метод	0.1	Закрепление отсутствует
144	518232.11	2230975.44	Геодезический метод	0.1	Закрепление отсутствует
145	518235.44	2230984.21	Геодезический метод	0.1	Закрепление отсутствует
146	518228.66	2230986.83	Геодезический метод	0.1	Закрепление отсутствует
147	518228.19	2230987.02	Геодезический метод	0.1	Закрепление отсутствует
148	518227.72	2230987.19	Геодезический метод	0.1	Закрепление отсутствует
149	518192.36	2231000.16	Геодезический метод	0.1	Закрепление отсутствует
150	518185.14	2231002.78	Геодезический метод	0.1	Закрепление отсутствует
151	518183.74	2231006.22	Геодезический метод	0.1	Закрепление отсутствует
152	518182.96	2231008.14	Геодезический метод	0.1	Закрепление отсутствует
153	518181.40	2231010.48	Геодезический метод	0.1	Закрепление отсутствует
154	518178.21	2231013.81	Геодезический метод	0.1	Закрепление отсутствует
155	518173.73	2231017.79	Геодезический метод	0.1	Закрепление отсутствует
156	518169.35	2231022.62	Геодезический метод	0.1	Закрепление отсутствует
157	518168.90	2231023.98	Геодезический метод	0.1	Закрепление отсутствует
158	518168.78	2231025.45	Геодезический метод	0.1	Закрепление отсутствует
159	518170.55	2231030.56	Геодезический метод	0.1	Закрепление отсутствует
160	518176.71	2231047.46	Геодезический метод	0.1	Закрепление отсутствует
161	518180.07	2231054.92	Геодезический метод	0.1	Закрепление отсутствует
162	518180.50	2231055.87	Геодезический метод	0.1	Закрепление отсутствует

Сведения о местоположении границ объекта					
1. Система координат МСК-59, зона 2					
2. Сведения о характерных точках границ объекта					
Обозначение характерных точек границ	Координаты, м		Метод определения координат характерной точки	Средняя квадратическая погрешность положения характерной точки (Mt), м	Описание обозначения точки на местности (при наличии)
	X	Y			
163	518172.76	2231058.73	Геодезический метод	0.1	Закрепление отсутствует
164	518147.48	2231067.40	Геодезический метод	0.1	Закрепление отсутствует
165	518144.81	2231068.31	Геодезический метод	0.1	Закрепление отсутствует
166	518132.33	2231072.19	Геодезический метод	0.1	Закрепление отсутствует
167	518112.96	2231078.83	Геодезический метод	0.1	Закрепление отсутствует
168	518095.03	2231084.96	Геодезический метод	0.1	Закрепление отсутствует
169	518093.02	2231085.52	Геодезический метод	0.1	Закрепление отсутствует
170	518089.31	2231086.55	Геодезический метод	0.1	Закрепление отсутствует
171	518071.08	2231092.50	Геодезический метод	0.1	Закрепление отсутствует
172	518069.61	2231092.98	Геодезический метод	0.1	Закрепление отсутствует
173	518069.37	2231092.01	Геодезический метод	0.1	Закрепление отсутствует
174	518067.36	2231083.73	Геодезический метод	0.1	Закрепление отсутствует
175	518065.19	2231076.37	Геодезический метод	0.1	Закрепление отсутствует
176	518060.45	2231061.53	Геодезический метод	0.1	Закрепление отсутствует
177	518049.85	2231064.65	Геодезический метод	0.1	Закрепление отсутствует
178	518043.04	2231066.84	Геодезический метод	0.1	Закрепление отсутствует
179	518029.85	2231072.15	Геодезический метод	0.1	Закрепление отсутствует
180	518027.49	2231072.65	Геодезический метод	0.1	Закрепление отсутствует
181	518024.00	2231072.89	Геодезический метод	0.1	Закрепление отсутствует
182	518020.74	2231072.97	Геодезический метод	0.1	Закрепление отсутствует
183	518020.44	2231073.02	Геодезический метод	0.1	Закрепление отсутствует
1	518017.81	2231073.45	Геодезический метод	0.1	Закрепление отсутствует