

Схема расположения границ публичного сервитута

Объект: Строительство ВЛ 0,4 кВ с установкой ПУ для электроснабжения поселка Новые Ляды (4500066646)

Местоположение: Пермский край, Пермский муниципальный округ, п.Новые Ляды

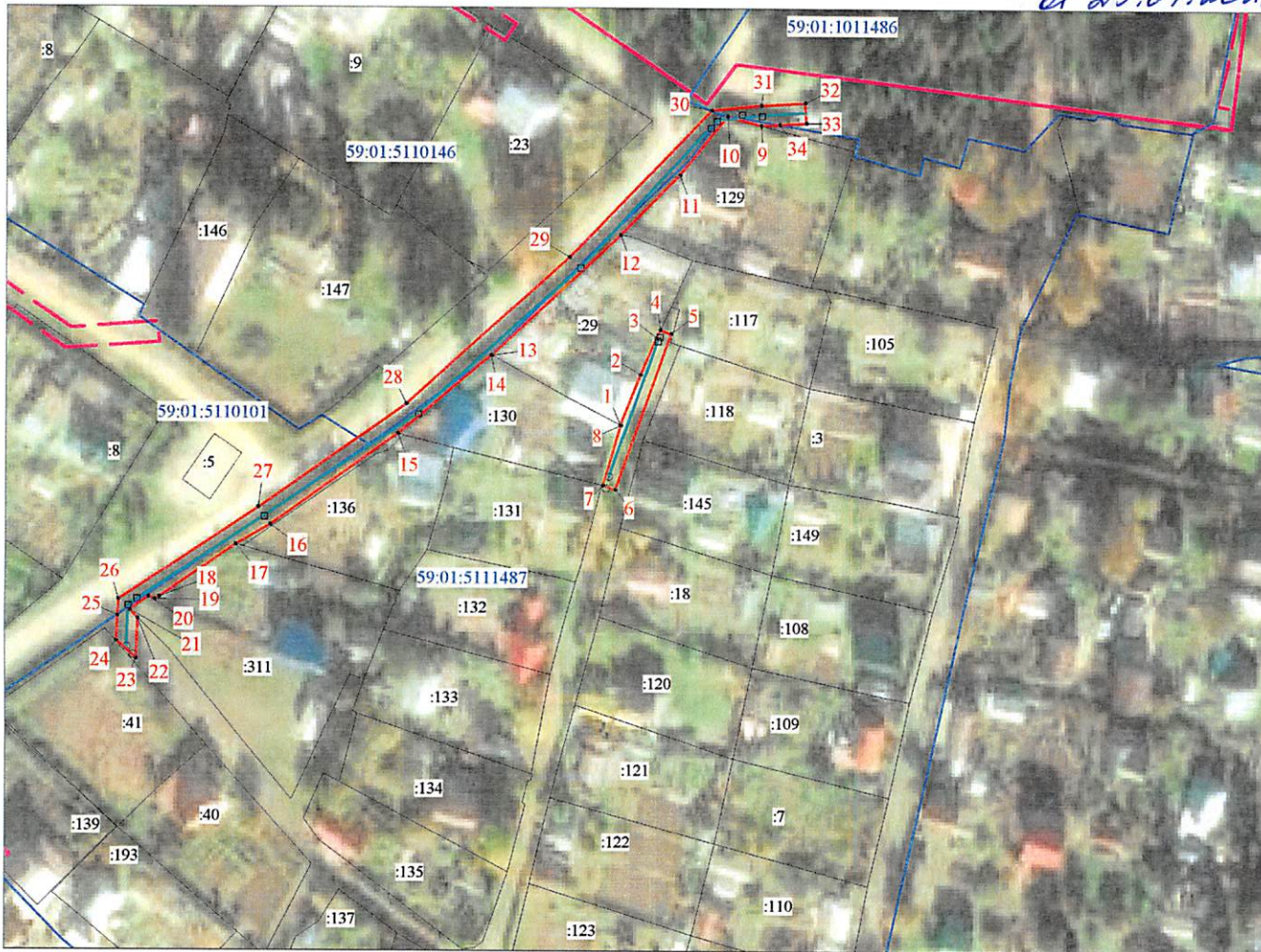
Площадь земель и/или части земельного участка, кв.м: 763

РАСПОРЯЖЕНИЕМ НАЧАЛЬНИКА
ДЕПАРТАМЕНТА ЗЕМЕЛЬНЫХ
ОТНОШЕНИЙ АДМИНИСТРАЦИИ
ГОРОДА ПЕРМИ

от 25.07.2023 № 21-01-03-11804

Каталог координат (Система координат МСК-59, зона 2)

Обозначение точек границ	Координаты, м		Метод определения координат характерной точки	Мт, м
	X	Y		
1	522109.70	2254223.13	Геодезический метод	0.1
2	522119.58	2254227.07	Геодезический метод	0.1
3	522126.79	2254230.11	Геодезический метод	0.1
4	522128.37	2254230.82	Геодезический метод	0.1
5	522127.62	2254232.96	Геодезический метод	0.1
6	522096.88	2254222.20	Геодезический метод	0.1
7	522097.72	2254219.81	Геодезический метод	0.1
8	522109.61	2254223.19	Геодезический метод	0.1
9	522109.70	2254223.13	Геодезический метод	0.1
10	522168.72	2254250.42	Геодезический метод	0.1
11	522170.53	2254243.76	Геодезический метод	0.1
12	522158.95	2254234.46	Геодезический метод	0.1
13	522147.15	2254222.98	Геодезический метод	0.1
14	522123.32	2254198.07	Геодезический метод	0.1
15	522123.30	2254197.91	Геодезический метод	0.1
16	522107.83	2254179.74	Геодезический метод	0.1
17	522089.83	2254154.75	Геодезический метод	0.1
18	522085.88	2254148.06	Геодезический метод	0.1
19	522075.50	2254133.27	Геодезический метод	0.1
20	522074.94	2254132.42	Геодезический метод	0.1
21	522075.45	2254131.12	Геодезический метод	0.1
22	522072.80	2254127.47	Геодезический метод	0.1
23	522071.18	2254129.10	Геодезический метод	0.1
24	522063.35	2254128.70	Геодезический метод	0.1
25	522066.84	2254124.90	Геодезический метод	0.1
26	522071.75	2254125.13	Геодезический метод	0.1
27	522074.98	2254125.28	Геодезический метод	0.1
28	522093.15	2254152.52	Геодезический метод	0.1
29	522113.72	2254181.40	Геодезический метод	0.1
30	522142.70	2254213.07	Геодезический метод	0.1
31	522171.70	2254240.75	Геодезический метод	0.1
32	522172.75	2254250.40	Геодезический метод	0.1
33	522173.25	2254258.95	Геодезический метод	0.1
34	522169.26	2254259.19	Геодезический метод	0.1
9	522168.95	2254254.05	Геодезический метод	0.1
9	522168.72	2254250.42	Геодезический метод	0.1



Масштаб 1:1000

Условные обозначения

- проектные границы публичного сервитута
- кадастровый номер квартала
- :22 -граница и номер земельного участка, сведения о котором внесены в ЕГРН
- Строительство ВЛ 0,4 кВ
- 1 - обозначение характерной точки проектной границы публичного сервитута
- - охранный зона ЛЭП
- - граница муниципального образования

Департамент земельных отношений администрации города Перми
Занесено в муниципальный реестр земель
11487:49/03/001/2023
«04» июля 2023
Иванова С.А.

Описание грани смежных землепользователей

Описание границы	Смежный землепользователь (при наличии кадастровый номер земельного участка)	Площадь обременения, кв.м
от точки 1 до точки 4	59:01:5111487:29	0
от точки 4 до точки 7, от точки 15 до точки 17, от точки 22 до точки 25, от точки 34 до точки 9	земли ст"Молодежный" кадастровый квартал 59:01:5111487	300
от точки 7 до точки 1	59:01:5111487:130	0
от точки 9 до точки 12	59:01:5111487:129	0
от точки 12 до точки 13	59:01:5111487:29	0
от точки 13 до точки 15	59:01:5111487:130	0
от точки 17 до точки 22	59:01:5111487:311	0
от точки 25 до точки 34	земли Пермского муниципального округа	463
Итого:		763