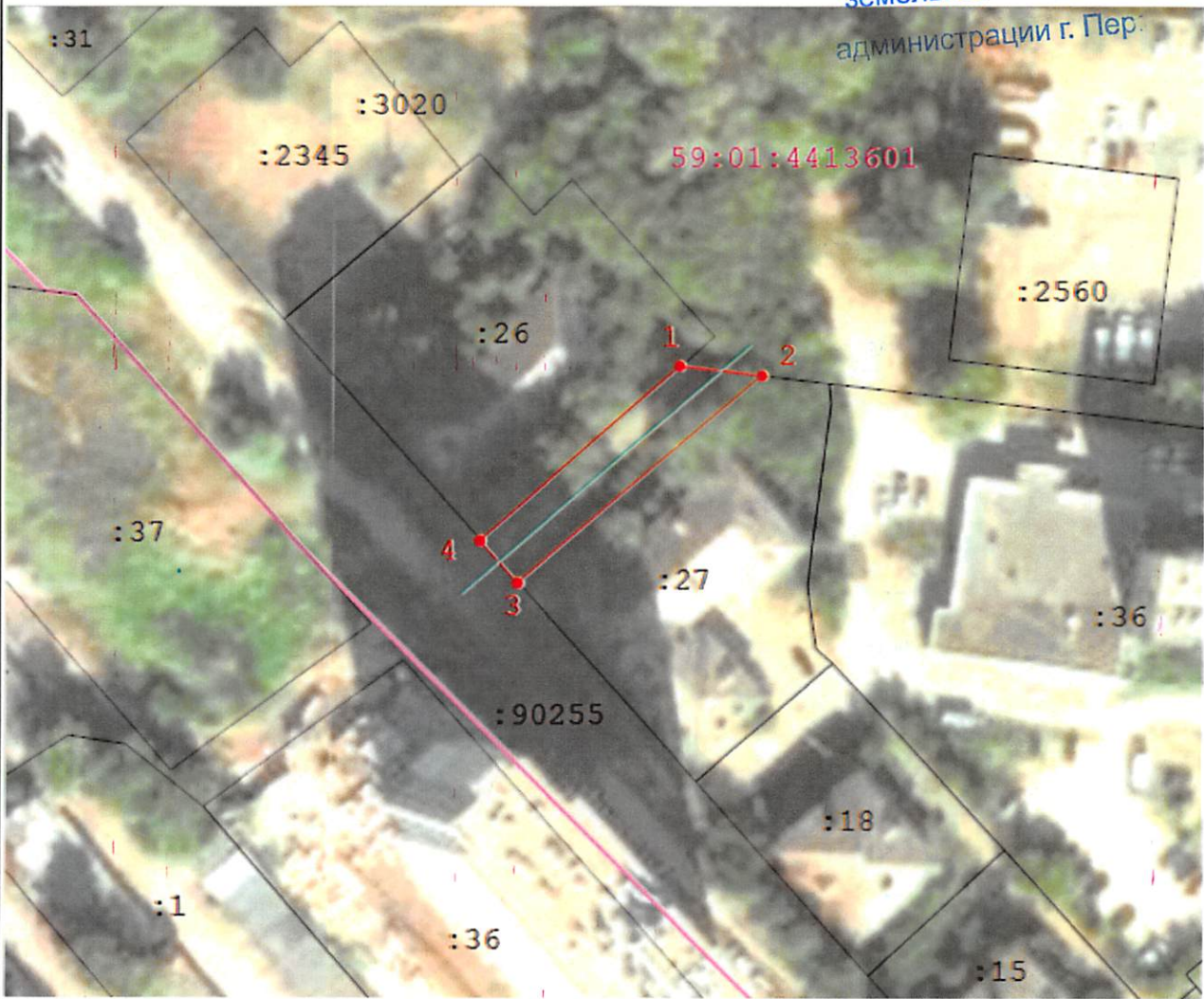


План границ объекта

земельных отношении
администрации г. Перми



Масштаб 1:1 000

Используемые условные знаки и обозначения:



- Характерная точка границы, сведения о которой позволяют однозначно определить ее положение на местности



- Обозначение характерной точки границы



- Границы публичного сервитута



- Границы земельных участков по сведениям ЕГРН



- Граница кадастрового квартала



- ВЛ 0,4 кВ

: 26

- Кадастровый номер земельного участка

59:01:4413601

- Номер кадастрового квартала



Подпись

Департамент земельных отношений
администрации города Перми
Занесено в муниципальный реестр земель
3601:4413601
« 24 » 04 2022 г.

Султанова Д. С. О.Л. Теплых
Дата « 28 » ноября 2022 г.

Место для оттиска печати (при наличии) лица, составившего описание местоположения границ объекта

ОПИСАНИЕ МЕСТОПОЛОЖЕНИЯ ГРАНИЦ

Публичный сервитут «Строительство участка ВЛ 0,4 кВ от ближайшей опоры ВЛ 0,4 кВ от ТП-6020, установка оборудования учета э/э на опоре ВЛ 0,4 кВ для электроснабжения гаража-бокса по адресу: Пермский край, г. Пермь, Свердловский район, ГСК №6, ул. Емельяна Ярославского, гараж-бокс №61»

(наименование объекта, местоположение границ которого описано (далее - объект))

Раздел 1

Сведения об объекте

№ п/п	Характеристики объекта	Описание характеристик
1	2	3
1	Местоположение объекта	Пермский край, Пермский г.о., Пермь г
2	Площадь объекта ± величина погрешности определения площади ($P \pm \Delta P$)	362 м ² ± 7 м ²
3	Иные характеристики объекта	Вид объекта реестра границ: Содержание ограничений использования объектов недвижимости в пределах зоны или территории: Публичный сервитут для использования в целях «Строительство участка ВЛ 0,4 кВ от ближайшей опоры ВЛ 0,4 кВ от ТП-6020, установка оборудования учета э/э на опоре ВЛ 0,4 кВ для электроснабжения гаража-бокса по адресу: Пермский край, г. Пермь, Свердловский район, ГСК №6, ул. Емельяна Ярославского, гараж-бокс №61». Срок 49 лет.

Раздел 2

Сведения о местоположении границ объекта					
1. Система координат МСК-59, зона 2					
2. Сведения о характерных точках границ объекта					
Обозначение характерных точек границ	Координаты, м		Метод определения координат характерной точки	Средняя квадратическая погрешность положения характерной точки (Mt), м	Описание обозначения точки на местности (при наличии)
	X	Y			
1	2	3	4	5	6
1	513 285,31	2 230 763,02	Метод спутниковых геодезических измерений (определений)	0,10	—
2	513 283,89	2 230 775,01		0,10	
3	513 253,88	2 230 739,45		0,10	
4	513 259,97	2 230 734,00		0,10	
1	513 285,31	2 230 763,02		0,10	
1	513 285,31	2 230 763,02		0,10	
3. Сведения о характерных точках части (частей) границы объекта					
1	2	3	4	5	6
—	—	—	—	—	—

Прохождение границы		Описание прохождения границы
от точки	до точки	
1	2	3
—	—	—