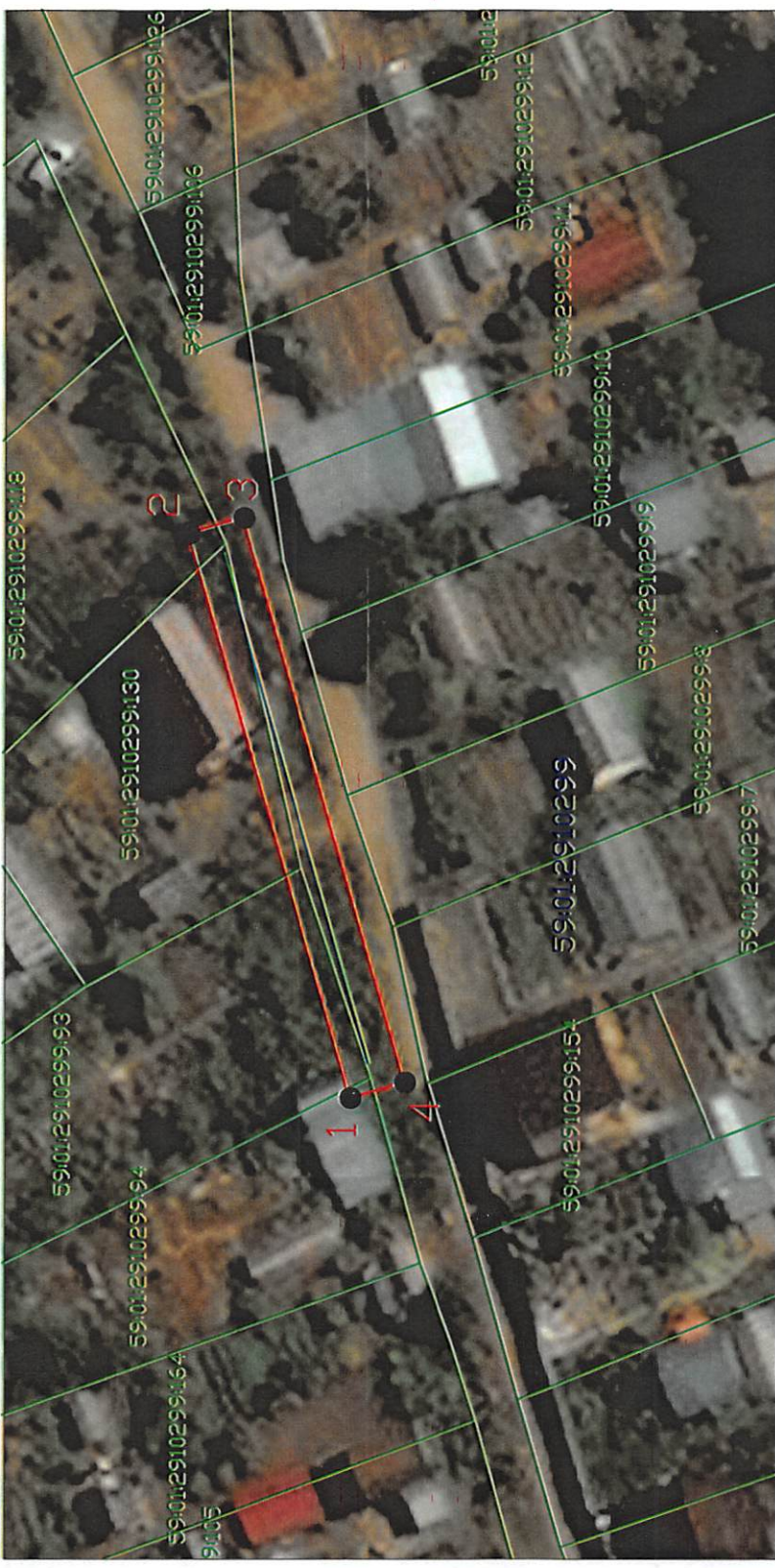


От 02.08.2022 г. № 01-03-4945

Схема расположения границ публичного сервитута

Объект: Строительство участка ВЛ 0,4 кВ от ближайшей опоры ВЛ 0,4 кВ от ТП-6/0,4 кВ, установка оборудования учета э/э на опорах ВЛ 0,4 кВ на территории электроснабжения малоэтажной жилой застройки по адресу: Пермский край, г. Пермь, Орджоникидзевский район, ж.р. Габуа, под ЛЭП, севернее ручья «Трейный», снт «Коллективный сад №58», уч. 42 (кад. номер зем. участка 59:01:2910299:7)
 Площадь земель или части земельного участка, кв.м.: 165
 Категория земель: земли населенных пунктов
 Вид разрешенного использования: —

начальника департамента
 администрации г. Пер.



Масштаб 1:500

| Обозначение характерных точек границ | Координаты | | Метод определения координат и средняя квадратическая погрешность положения | Площадь, кв.м |
|--------------------------------------|------------|------------|--|---------------|
| | X | Y | | |
| 1 | 529713,19 | 2236220,59 | Метод спутниковых геодезических измерений (определений) 0,1 | 165,17 |
| 2 | 529724,60 | 2236260,27 | | |
| 3 | 529720,76 | 2236261,38 | | |
| 4 | 529709,34 | 2236221,70 | | |
| 1 | 529713,19 | 2236220,59 | | |

Условные обозначения

- 1 — граница сервитута
- 2 — номер кадастрового квартала
- 1:553 — номер земельного участка в кадастром квартале
- граница существующих земельных участков
- граница кадастрового квартала
- проектное местоположение инженерного сооружения

Департамент земельных отношений администрации города Перми
 Занесено в муниципальный реестр земель
 «02.08.2022» № 04/2022

Подпись _____ Ковалева В.Д.

О.Л. Телых

ГРАФИЧЕСКОЕ ОПИСАНИЕ

местоположения границ населенных пунктов, территориальных зон, особо охраняемых природных территорий, зон с особыми условиями использования территории

Публичный сервитут под объект: "Строительство участка ВЛ 0,4 кВ от ближайшей опоры ВЛ 0,4 кВ от ТП-6/0,4 кВ, установка оборудования учета э/э на опоре ВЛ 0,4 кВ для электроснабжения малоэтажной жилой застройки по адресу: Пермский край, г. Пермь, Орджоникидзевский район, ж.р. Гайва, под ЛЭП, севернее ручья Гремячий, снт "Коллективный сад №58", уч. 42 (кад. номер зем. участка 59:01:2910299:7)"

(наименование объекта, местоположение границ которого описано (далее - объект))

Раздел 1

| Сведения об объекте | | |
|---------------------|---|---|
| N п/п | Характеристики объекта | Описание характеристик |
| 1 | 2 | 3 |
| 1 | Местоположение объекта | Пермский край, Пермь г |
| 2 | Площадь объекта ± величина погрешности определения площади ($P \pm \Delta P$), м ² | 165 ± 5 |
| 3 | Иные характеристики объекта | 1. Публичный сервитут для размещения объекта электросетевого хозяйства :Строительство участка ВЛ 0,4 кВ от ближайшей опоры ВЛ 0,4 кВ №4 от ТП-4585 и установка оборудования учета э/э на опоре ВЛ 0,4 кВ для электроснабжения индивидуального жилого дома по адресу: Пермский край, г. Пермь, ул. 1-я Палубная, кадастровый номер земельного участка 59:01:2510409:364, срок 49 лет, правообладатель публичного сервитута - Открытое акционерное общество «Межрегиональная распределительная сетевая компания Урала» ИНН 6671163413, ОГРН 1056604000970; адрес: г. Пермь, ул. Камчатовская, 26, адресе электронной почты - re-pges@gosseti-ural.ru . |

Раздел 2

| Сведения о местоположении границ объекта | | | | | |
|---|---------------|------------|---|--|---|
| 1. Система координат МСК-59, зона 2 | | | | | |
| 2. Сведения о характерных точках границ объекта | | | | | |
| Обозначение характерных точек границ | Координаты, м | | Метод определения координат характерной точки | Средняя квадратическая погрешность положения характерной точки (Mt), м | Описание обозначения точки на местности (при наличии) |
| | X | Y | | | |
| 1 | 2 | 3 | 4 | 5 | 6 |
| 1 | 529709.34 | 2236221.70 | Метод спутниковых геодезических измерений (определений) | 0.1 | - |
| 2 | 529713.19 | 2236220.59 | Метод спутниковых геодезических измерений (определений) | 0.1 | - |
| 3 | 529724.60 | 2236260.27 | Метод спутниковых геодезических измерений (определений) | 0.1 | - |
| 4 | 529720.76 | 2236261.38 | Метод спутниковых геодезических измерений (определений) | 0.1 | - |
| 1 | 529709.34 | 2236221.70 | Метод спутниковых | 0.1 | - |

| Текстовое описание местоположения границ объекта | | |
|--|----------|------------------------------|
| Прохождение границы | | Описание прохождения границы |
| от точки | до точки | |
| 1 | 2 | 3 |
| - | - | - |