

от 03.08.2023 г. № 01-03-48/75

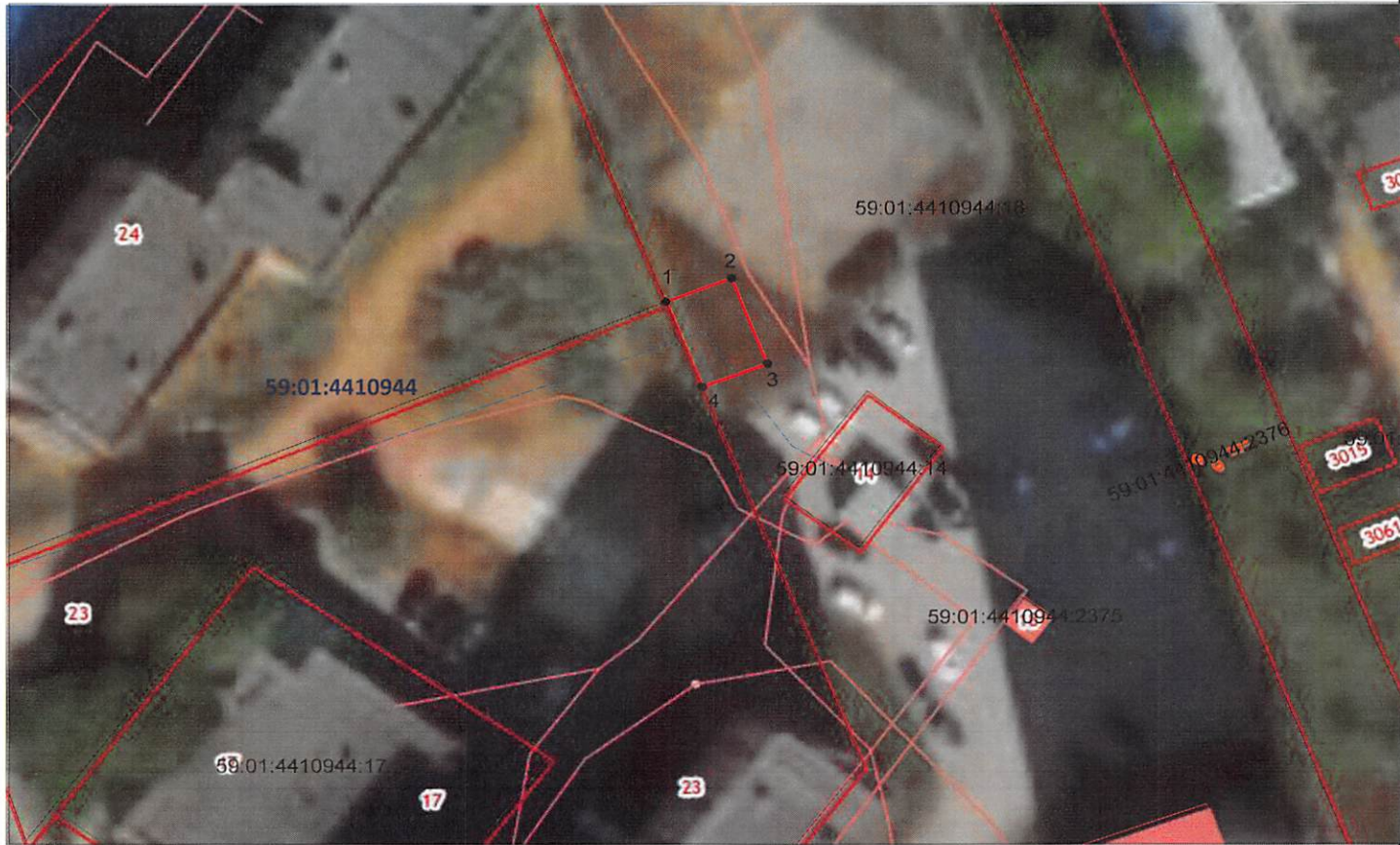
Схема расположения границ публичного сервитута

Начальника департамента
земельных отношений
администрации г. Перми

Объект: Строительство КЛ 0,4 кВ от РУ 0,4 кВ, БКТП-6018; Реконструкция РУ 0,4 кВ БКТП-6018 (установка оборудования учета э/э) для электроснабжения многоэтажной жилой застройки по адресу: Пермский край, г. Пермь, Свердловский район, ул. Клары Цеткин, 35 (кад. номер зем. участка 59:01:4410944:8)

Местоположение: Пермский край, г. Пермь, Свердловский район, ул. Клары Цеткин, 25а (59:01:4410944:18)

Площадь земель или части земельного участка, кв.м. : 55



№№ точек	X	Y
1	515703.70	2231726.52
2	515705.99	2231732.35
3	515697.79	2231735.58
4	515695.50	2231729.74
1	515703.70	2231726.52

Условные обозначения:

- граница публичного сервитута
 - граница земельного участка, сведения которого внесены в ЕГРН
 - - - - - проектное местоположение инженерного сооружения
- 59:01:4410944** обозначение кадастрового квартала
59:01:4410944:18 обозначение кадастрового номера земельного участка

Масштаб 1:600

Система координат МСК-59, зона 2

Метод определения координат: Метод спутниковых геодезических измерений (определений)

средняя квадратическая погрешность положения характерных точек (Мп)- 0.10 м

Департамент земельных отношений
 администрации города Перми
 Единый реестр земель
 944:48 ПС
 79 июля 2023 г.
 Журикова ИА