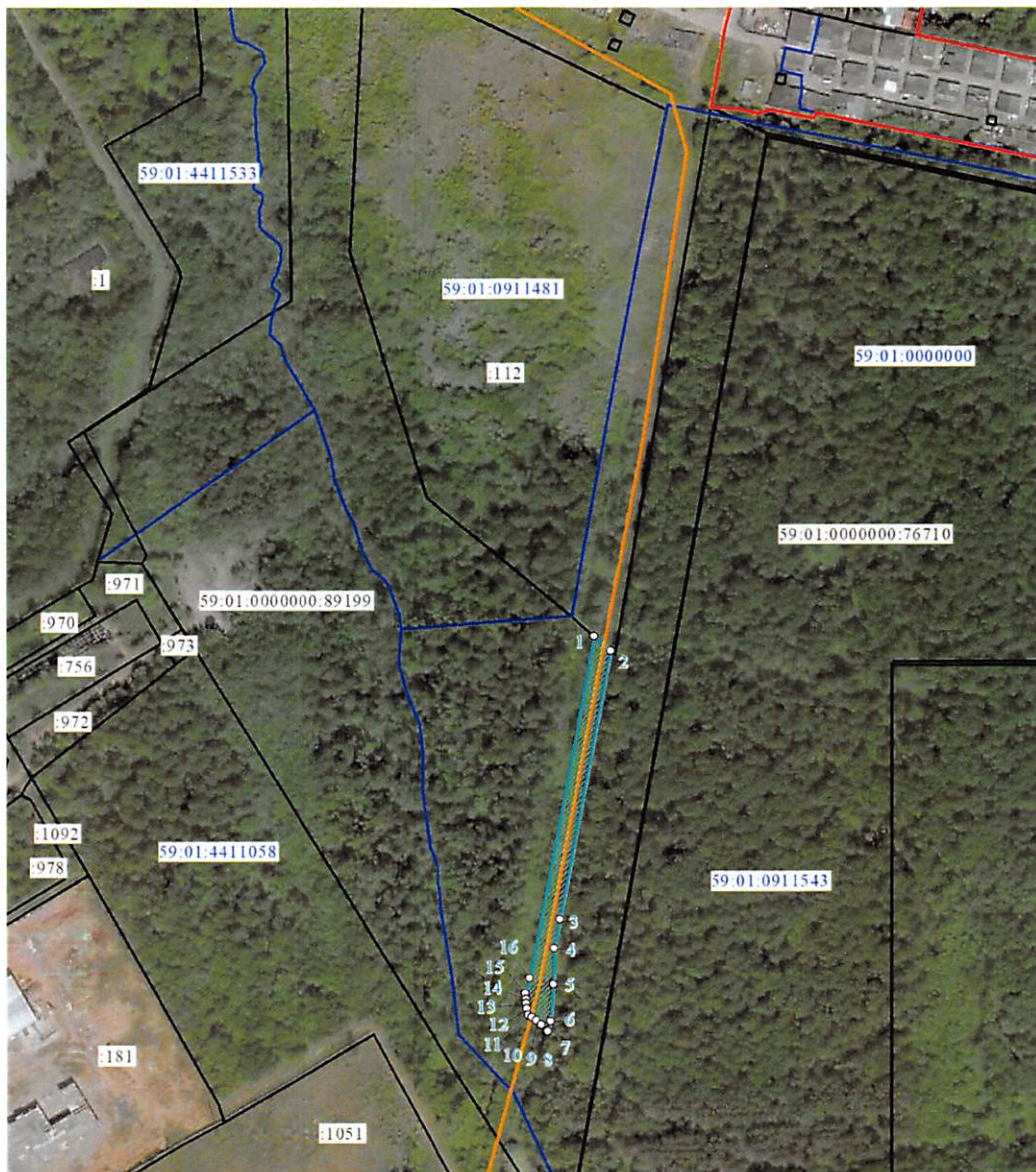


от 03.08.2023 г. № 11481:58ПС/СРД

# ГРАФИЧЕСКОЕ ОПИСАНИЕ МЕСТОПОЛОЖЕНИЯ ГРАНИЦ ПУБЛИЧНОГО СЕРВИТУТА

## СХЕМА РАСПОЛОЖЕНИЯ ГРАНИЦ ПУБЛИЧНОГО СЕРВИТУТА

Пермское городское лесничество, Мотовилихинское участковое лесничество, кварталы № 74 (выдел(ы) 1-16; № 75 (выдел(ы) 2-29,11,12,18,11-16; № 76 (выдел(ы) 1-23; № 77 (выдел(ы) 20-27,32-34,40-42,49-54; № 86 (выдел(ы) 1-24; № 87(выдел(ы) 1-2,4-6,19,20,21-3,7,10,13,15-17,20-27; № 98 (выдел(ы) 1-11; № 99 (выдел(ы) 1-16; № 100 (выдел(ы) 1-28; № 101 (выдел(ы) 1,5,6; № 102 (выдел(ы) 1-3; № 109 (выдел(ы) 8-10,23; № 110 (выдел(ы) 3,5,8,10,13; № 111 (выдел(ы) 1,3,5,18,20; № 113 (выдел(ы) 10-18; № 115 (выдел(ы) 3-5,8; № 116 (выдел(ы) 6-8,12-15,19-20  
(земельный участок с кадастровым номером 59:01:0000000:89199)



М 1:5000

### Условные обозначения

- проектные границы публичного сервитута и характерные точки
- границы земельных участков, прошедших государственный кадастровый учет
- граница кадастрового квартала

- 112 - кадастровый номер земельного участка
- 59:01:0911481 - кадастровый номер кадастрового квартала
- красные линии
- проектное местоположение инженерного сооружения ("Реконструкция блокировочной сети по Бродовскому тракту (Водовод Д-400 мм инв.№1059)")

Департамент земельных отношений администрации города Перми  
Занесено в муниципальный реестр земель  
11481:58ПС/СРД  
26 июля 2023 г.  
Давыдова Е.П.

## ОПИСАНИЕ ГРАНИЦ ПУБЛИЧНОГО СЕРВИТУТА

Пермское городское лесничество, Мотовилихинское участковое лесничество, кварталы № 74 (выдел(ы) 1-16; № 75 (выдел(ы) 2-29,11,12,18,11-16; № 76 (выдел(ы) 1-23; № 77 (выдел(ы) 20-27,32-34,40-42,49-54; № 86 (выдел(ы) 1-24; № 87(выдел(ы) 1-2,4-6,19,20,21-3,7,10,13,15-17,20-27; № 98 (выдел(ы) 1-11; № 99 (выдел(ы) 1-16; № 100 (выдел(ы) 1-28; № 101 (выдел(ы) 1,5,6; № 102 (выдел(ы) 1-3; № 109 (выдел(ы) 8-10,23; № 110 (выдел(ы) 3,5,8,10,13; № 111 (выдел(ы) 1,3,5,18,20; № 113 (выдел(ы) 10-18; № 115 (выдел(ы) 3-5,8; № 116 (выдел(ы) 6-8,12-15,19-20  
(земельный участок с кадастровым номером 59:01:0000000:89199)

№	X	Y	метод определения координат	Средняя квадратическая погрешность определения координат
1	512728.75	2234731.90	геодезический метод	0,10
2	512718.94	2234743.29	геодезический метод	0,10
3	512531.92	2234706.16	геодезический метод	0,10
4	512512.24	2234702.25	геодезический метод	0,10
5	512487.42	2234701.48	геодезический метод	0,10
6	512461.45	2234699.38	геодезический метод	0,10
7	512454.67	2234697.65	геодезический метод	0,10
8	512459.16	2234692.80	геодезический метод	0,10
9	512462.03	2234689.28	геодезический метод	0,10
10	512464.26	2234686.24	геодезический метод	0,10
11	512465.75	2234684.06	геодезический метод	0,10
12	512470.11	2234683.18	геодезический метод	0,10
13	512474.01	2234682.58	геодезический метод	0,10
14	512476.62	2234682.31	геодезический метод	0,10
15	512480.69	2234682.13	геодезический метод	0,10
16	512491.19	2234685.05	геодезический метод	0,10
1	512728.75	2234731.90	геодезический метод	0,10