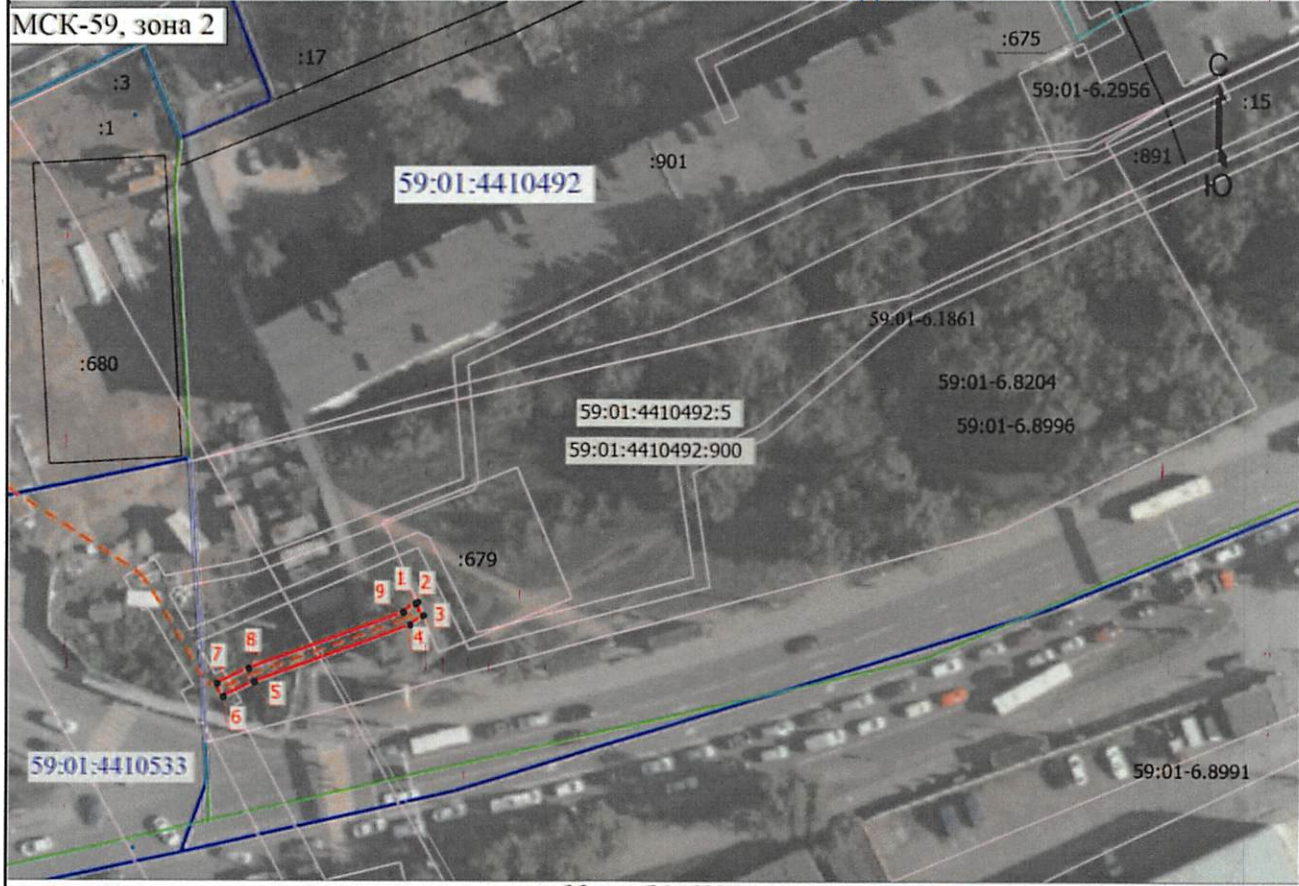


Распоряжением  
начальника департамент  
земельных отношений

от 07.08.2023 № 21-01-03-5059

**Схема расположения границ публичного сервитута г. Пермь**



Масштаб 1:1000

**Условные обозначения**

- - Характерная точка границы земельного участка, сведения ЕГРН о которой соответствуют требованиям, установленным в соответствии с частью 13 статьи 22 Федерального закона от 13 июля 2015 г. N 218-ФЗ "О государственной регистрации недвижимости"
- 1 - Обозначение новой характерной точки
- :1 - Кадастровый номер земельного участка
- :675 - Кадастровый номер сооружения
- - Часть границы, сведения ЕГРН о которой позволяют однозначно определить ее положение на местности
- — — — — Граница здания
- — — — — Граница сооружения
- — — — — Граница кадастрового квартала
- — — — — Граница зоны с особыми условиями
- — — — — Граница испрашиваемого земельного участка
- - - - - Проектируемая трасса
- 59:01:4410492 - Номер кадастрового квартала
- - Характерная точка границы, сведения о которой позволяют однозначно определить ее положение на местности

Подпись \_\_\_\_\_



департамент земельных отношений  
администрации города Перми  
внесено в муниципальный реестр земель  
№ 492/4410492  
"08" "08" 2023г.

Дата "06" июля 2023г.

*Стефанович Б.Л.*

О.Л. Теплых

Место для оттиска печати (при наличии) лица, составившего описание местоположения границ объекта

# ОПИСАНИЕ МЕСТОПОЛОЖЕНИЯ ГРАНИЦ

## Публичный сервитут

(наименование объекта, местоположение границ которого описано (далее - объект))

### Раздел 1

#### Сведения об объекте

№ п/п	Характеристики объекта	Описание характеристик
1	2	3
1.	Местоположение объекта	Пермский край, город Пермь
2.	Площадь объекта +/- величина погрешности определения площади (Р +/- Дельта Р)	60 +/- 3 м <sup>2</sup>
3.	Иные характеристики объекта	<p>ОАО «МРСК Урала». Почтовый адрес: Россия, 620026, Свердловская область, г. Екатеринбург, ул. Мамина – Сибиряка, д.140; Адрес электронной почты: re-ces@rosseti-ural.ru.</p> <p>Публичный сервитут для использования в целях проведения работ по объекту: «Строительство ЛЭП 0,4 кВ от РУ 0,4 кВ ТП-7239, ШР 0,4 кВ с оборудованием учета э/э для электроснабжения реконструкции ГРК по адресу: Пермский край, г. Пермь, Дзержинский район, ш. Космонавтов (кад. номер зем. участка 59:01:4410492:679)» . Срок установления сервитута - 48 лет 11 месяцев.</p>

## Раздел 2

### Сведения о местоположении границ объекта

1. Система координат МСК-59, зона 2

2. Сведения о характерных точках границ объекта

Обозначение характерных точек границ	Координаты, м		Метод определения координат характерной точки	Средняя квадратическая погрешность положения характерной точки (M <sub>t</sub> ), м	Описание обозначения точки на местности (при наличии)
	X	Y			
1	2	3	4	5	6
1	516053.39	2230109.25	Метод спутниковых геодезических измерений (определений)	0.10	-
2	516053.60	2230109.55	Метод спутниковых геодезических измерений (определений)	0.10	-
3	516051.71	2230110.33	Метод спутниковых геодезических измерений (определений)	0.10	-
4	516050.41	2230108.47	Метод спутниковых геодезических измерений (определений)	0.10	-
5	516042.41	2230086.85	Метод спутниковых геодезических измерений (определений)	0.10	-
6	516040.37	2230082.52	Метод спутниковых геодезических измерений (определений)	0.10	-
7	516042.18	2230081.67	Метод спутниковых геодезических измерений (определений)	0.10	-
8	516044.27	2230086.11	Метод спутниковых геодезических измерений (определений)	0.10	-
9	516052.20	2230107.55	Метод спутниковых геодезических измерений (определений)	0.10	-
1	516053.39	2230109.25	Метод спутниковых геодезических измерений (определений)	0.10	-

## 3. Сведения о характерных точках части (частей) границы объекта

Обозначение характерных точек части границы	Координаты, м		Метод определения координат характерной точки	Средняя квадратическая погрешность положения характерной точки (Mt), м	Описание обозначения точки на местности (при наличии)
	X	Y			
1	2	3	4	5	6
-	-	-	-	-	-

### Раздел 3

#### Сведения о местоположении измененных (уточненных) границ объекта

1. Система координат -

2. Сведения о характерных точках границ объекта

Обозначение характерных точек границ	Существующие координаты, м		Измененные (уточненные) координаты, м		Метод определения координат характерной точки	Средняя квадратическая погрешность положения характерной точки (Mt), м	Описание обозначения точки на местности (при наличии)
	X	Y	X	Y			
1	2	3	4	5	6	7	8
-	-	-	-	-	-	-	

3. Сведения о характерных точках части (частей) границы объекта

Обозначение характерных точек части границы	Существующие координаты, м		Измененные (уточненные) координаты, м		Метод определения координат характерной точки	Средняя квадратическая погрешность положения характерной точки (Mt), м	Описание обозначения точки на местности (при наличии)
	X	Y	X	Y			
1	2	3	4	5	6	7	8
-	-	-	-	-	-	-	