

От 09.08.2023 г. № 3132

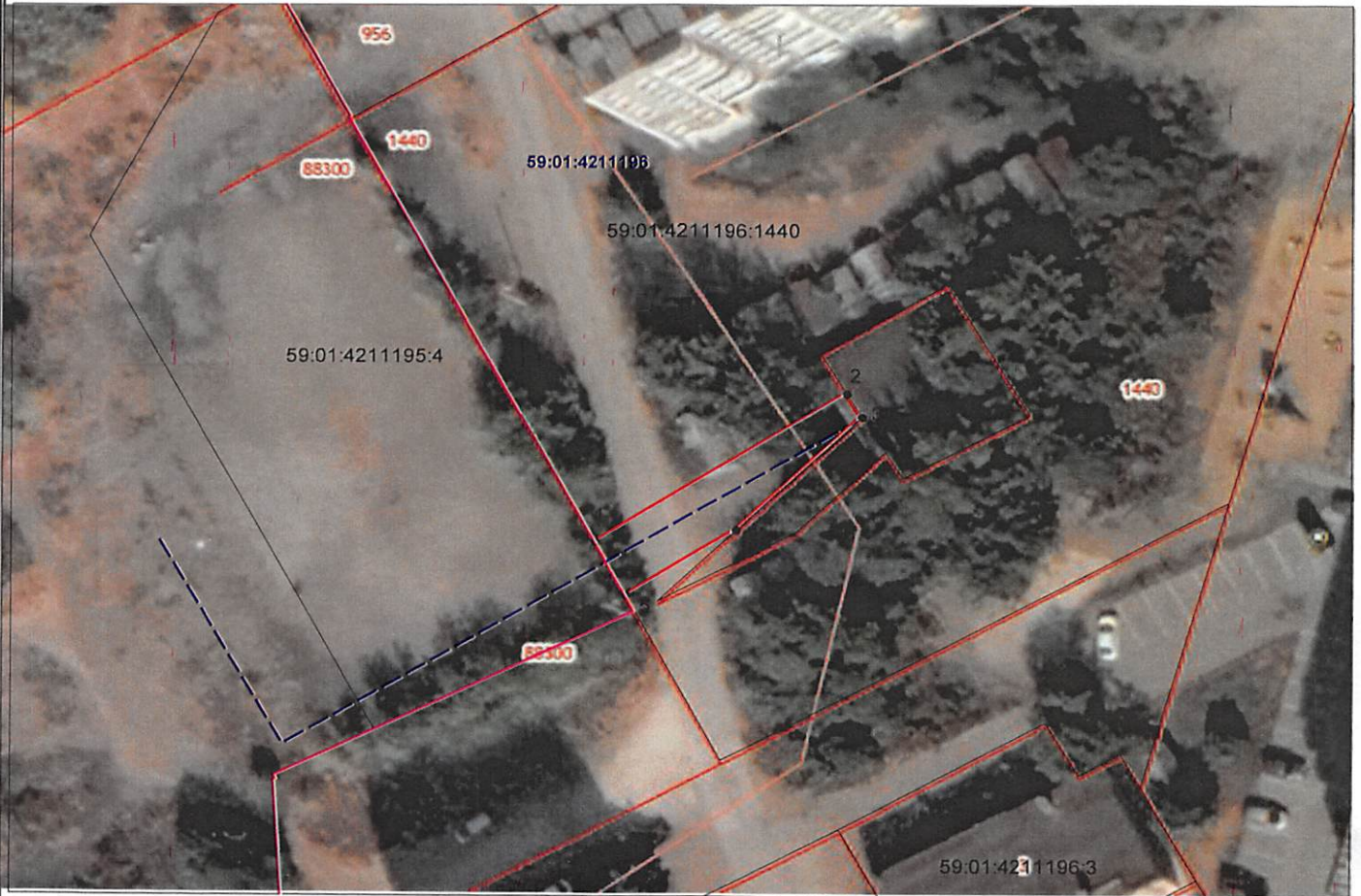
Схема расположения границ публичного сервитута

земельных отношений

Объект: Строительство КЛ 0,4 кВ от РУ 0,4 кВ РП-62, оборудование учета э/э в РУ 0,4 кВ РП-62; Реконструкция РУ 0,4 кВ РП-62 (отановка рубильников 0,4 кВ) для электроснабжения многоэтажной жилой застройки по адресу: Пермский край, г. Пермь, ул. Свободы, дом №15, корпус Б (кад. номер зем. участка: 59:01:0000000:88300)

Местоположение: Пермский край, г. Пермь, Мотовилихинский район (59:01:4211196:1440)

Площадь земель или части земельного участка, кв.м. : 143



Условные обозначения:

- - - - - проектное местоположение инженерного сооружения
- - - - - граница земельного участка, сведения которого внесены в ЕГРН
- - - - - граница публичного сервитута

59:01:4211196 обозначение кадастрового квартала
 59:01:42111961440 обозначение кадастрового номера земельного участка

№№ точек	X	Y
1	520253.46	2236438.86
2	520268.42	2236462.25
3	520266.07	2236463.66
4	520254.64	2236451.95
5	520248.11	2236441.73
1	520253.46	2236438.86

Масштаб 1:600

Система координат МСК-59, зона 2

Метод определения координат: Метод спутниковых геодезических измерений (определений)

средняя квадратическая погрешность положения характерных точек (Мт)- 0.10 м

Департамент земельных отношений
 администрации города Перми
 Занесено в муниципальный реестр земель
 1195:11196:1440
 «25» июля 2023 г.
 А. И. Мухоморова Е. Н.