

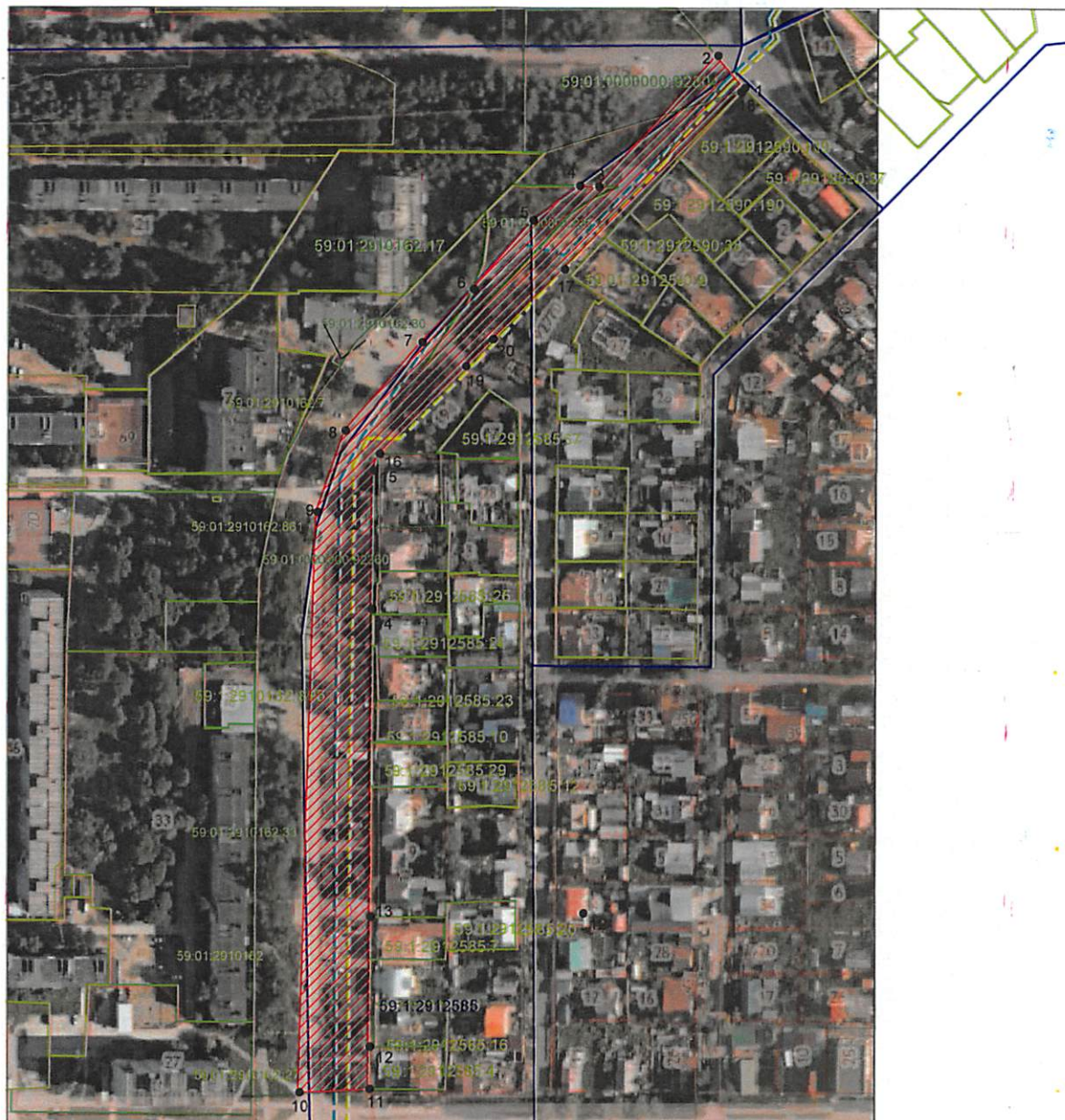
начальника департамент
земельных отношений
администрации г. Пермь

Графическое описание местоположения границ публичного сервитута Публичный сервитут с целью размещения объекта: "Санация и строительство 2-й нитки водовода Гайва-Заозерье"






Местоположение: Пермский край, г. Пермь, Орджоникидзевский район

Категория земель: Земли населенных пунктов

Площадь: 11563 кв. м.



Условные обозначения

-  - граница устанавливаемого сервитута
-  - существующая часть границы земельного участка, сведения о которой содержатся в едином государственном реестре недвижимости
-  - граница кадастрового квартала
- 59:20:0320001:69** - обозначение существующего земельного участка, сведения о котором содержатся в едином государственном реестре недвижимости
- 59:29:1400009** - номер кадастрового квартала
-  **4** - поворотная точка границы устанавливаемого сервитута
- 59:01:0000000:ЗУ1(1)** - обозначение контура образуемого участка
-  - проектируемый водовод
-  - санируемый водовод

Департамент земельных отношений
администрации города Перми
Занесено в муниципальный реестр земель
№ 10162:54/ПС/ЗУ1(1)
«24» июля 2023 г.

Рабыгова В. П.

Масштаб 1:5000

ОПИСАНИЕ МЕСТОПОЛОЖЕНИЯ ГРАНИЦ

Публичный сервитут с целью размещения объекта "Санация и строительство 2-й нитки водовода Гайва-Заозерье"

(наименование объекта, местоположение границ которого описано (далее - объект))

Раздел 1

Сведения об объекте

№ п/п	Характеристики объекта	Описание характеристик
1	2	3
1	Местоположение объекта	Пермский край, г.о. Пермский, г Пермь
2	Площадь объекта ± величина погрешности определения площади ($P \pm \Delta P$)	11 563 м ² ± 37 м ²
3	Иные характеристики объекта	



Раздел 2

Сведения о местоположении границ объекта

1. Система координат					
2. Сведения о характерных точках границ объекта					
Обозначение характерных точек границ	Координаты, м		Метод определения координат характерной точки	Средняя квадратическая погрешность положения характерной точки (M _t), м	Описание обозначения точки на местности (при наличии)
	X	Y			
1	2	3	4	5	6
1	529 679,15	2 234 943,23	Аналитический метод	0,10	-
2	529 692,79	2 234 931,68		0,10	
3	529 636,76	2 234 879,99		0,10	
4	529 636,96	2 234 872,49		0,10	
5	529 622,04	2 234 852,29		0,10	
6	529 592,66	2 234 826,89		0,10	
7	529 570,04	2 234 804,83		0,10	
8	529 532,24	2 234 771,97		0,10	
9	529 497,36	2 234 760,08		0,10	
10	529 249,44	2 234 752,47		0,10	
11	529 250,86	2 234 782,62		0,10	
12	529 268,91	2 234 782,71		0,10	
13	529 324,64	2 234 783,02		0,10	
14	529 456,07	2 234 783,58		0,10	
15	529 515,30	2 234 783,97		0,10	
16	529 522,42	2 234 786,54		0,10	
19	529 559,79	2 234 823,50		0,10	
20	529 571,15	2 234 835,25		0,10	
17	529 601,50	2 234 865,63	0,10	-	
18	529 677,29	2 234 941,52	0,10		
1	529 679,15	2 234 943,23	0,10		
3. Сведения о характерных точках части (частей) границы объекта					
1	2	3	4	5	6
—	—	—	—	—	—



Раздел 3

Сведения о местоположении измененных (уточненных) границ объекта							
1. Система координат							
2. Сведения о характерных точках границ объекта							
Обозначение характерных точек границы	Существующие координаты, м		Измененные (уточненные) координаты, м		Метод определения координат характерной точки	Средняя квадратическая погрешность положения характерной точки (Mt), м	Описание обозначения точки на местности (при наличии)
	X	Y	X	Y			
1	2	3	4	5	6	7	8
—	—	—	—	—	—	—	—
3. Сведения о характерных точках части (частей) границы объекта							
1	2	3	4	5	6	7	8
—	—	—	—	—	—	—	—

