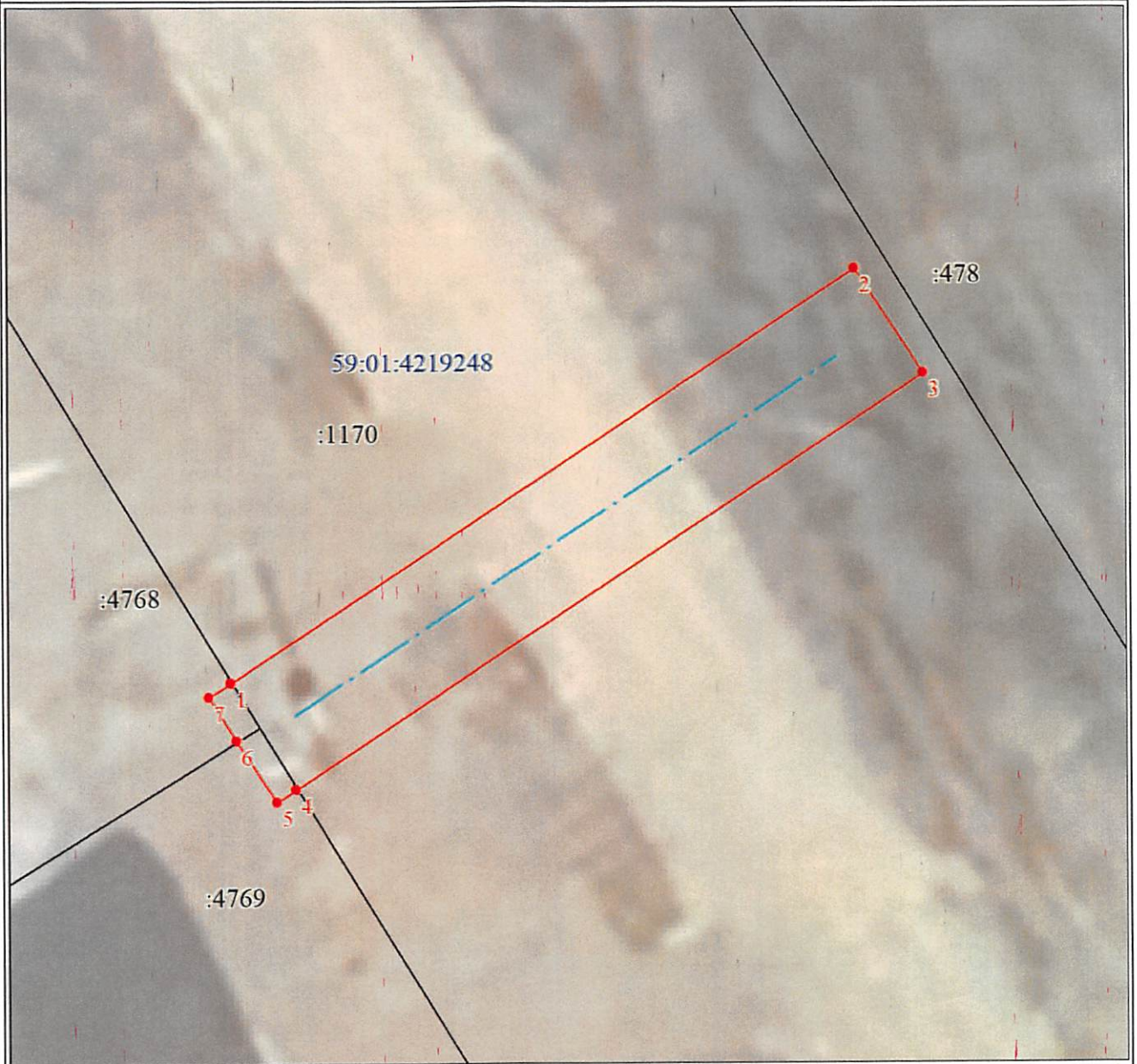
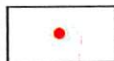

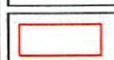
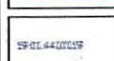
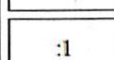



План границ объекта



Масштаб 1:200

Используемые условные знаки и обозначения:

-  Характерная точка границы объекта
-  Надписи номеров характерных точек границы объекта
-  Граница объекта
-  Обозначение кадастрового квартала
-  Надписи кадастрового номера земельного участка
-  Проектное местоположение инженерного сооружения

Департамент земельных отношений  
администрации города Перми  
Занесено в муниципальный реестр земель  
ФГУП «Геоинформационный центр»  
« 7 » августа 2023 г.

## ГРАФИЧЕСКОЕ ОПИСАНИЕ

местоположения границ населенных пунктов, территориальных зон, особо охраняемых природных территорий, зон с особыми условиями использования территории

Публичный сервитут под объект: "Строительство участка ВЛ 0,4кВ от ближайшей опоры ВЛ 0,4 кВ от ТП-2367, установка оборудования э/э на опоре ВЛ 0,4 кВ для электроснабжения индивидуального жилого дома по адресу: Пермский край, г.Пермь, ул. Яшмовая (кад. номер зем. участка 59:01:4219248:4768)"

(наименование объекта, местоположение границ которого описано (далее - объект))

### Раздел 1

Сведения об объекте		
N п/п	Характеристики объекта	Описание характеристик
1	2	3
1	Местоположение объекта	Пермский край, Пермь г
2	Площадь объекта ± величина погрешности определения площади ( $P \pm \Delta P$ ), м <sup>2</sup>	100 ± 4
3	Иные характеристики объекта	1. Публичный сервитут в целях подключения (технологического присоединения) к сетям инженерно-технического обеспечения: "Строительство участка ВЛ 0,4кВ от ближайшей опоры ВЛ 0,4 кВ от ТП-2367, установка оборудования э/э на опоре ВЛ 0,4 кВ для электроснабжения индивидуального жилого дома по адресу: Пермский край, г.Пермь, ул. Яшмовая (кад. номер зем. участка 59:01:4219248:4768)"; правообладатель публичного сервитута - ОТКРЫТОЕ АКЦИОНЕРНОЕ ОБЩЕСТВО "МЕЖРЕГИОНАЛЬНАЯ РАСПРЕДЕЛИТЕЛЬНАЯ СЕТЕВАЯ КОМПАНИЯ УРАЛА" (ИНН 6671163413, ОГРН 1056604000970), почтовый адрес: г. Пермь, Комсомольский проспект, 48, адресе электронной почты - perm@rosseti-ural.ru., срок на 49 лет

### Раздел 2

Сведения о местоположении границ объекта					
1. Система координат МСК-59, зона 2					
2. Сведения о характерных точках границ объекта					
Обозначение характерных точек границ	Координаты, м		Метод определения координат характерной точки	Средняя квадратическая погрешность положения характерной точки (Mt), м	Описание обозначения точки на местности (при наличии)
	X	Y			
1	2	3	4	5	6
1	518804.35	2238203.00	Аналитический метод	0.1	-
2	518817.48	2238223.14	Аналитический метод	0.1	-
3	518814.12	2238225.32	Аналитический метод	0.1	-
4	518800.94	2238205.09	Аналитический метод	0.1	-
5	518800.53	2238204.47	Аналитический метод	0.1	-
6	518802.50	2238203.19	Аналитический метод	0.1	-
7	518803.89	2238202.29	Аналитический метод	0.1	-
1	518804.35	2238203.00	Аналитический метод	0.1	-
3. Сведения о характерных точках части (частей) границы объекта					
Обозначение характерных точек части границы	Координаты, м		Метод определения координат характерной точки	Средняя квадратическая погрешность положения характерной точки (Mt), м	Описание обозначения точки на местности (при наличии)
	X	Y			

## 3. Сведения о характерных точках части (частей) границы объекта

Обозначение характерных точек части границы	Координаты, м		Метод определения координат характерной точки	Средняя квадратическая погрешность положения характерной точки (M <sub>t</sub> ), м	Описание обозначения точки на местности (при наличии)
	X	Y			
1	2	3	4	5	6
-	-	-	-	-	-