

ОПИСАНИЕ МЕСТОПОЛОЖЕНИЯ ГРАНИЦ
объект электросетевого хозяйства ВЛ-35 кВ "Голованы-Левшино"
(наименование объекта, местоположение границ которого описано (далее - объект))

Раздел 1

Сведения об объекте		
№ п/п	Характеристики объекта	Описание характеристик
1	2	3
1	Местоположение объекта	Пермский край, г.Пермь, Орджоникидзевский р-н
2	Площадь объекта +/- величина погрешности определения площади (Р+/- Дельта Р)	17453 кв.м ± 64 кв.м
3	Иные характеристики объекта	<p>Вид объекта реестра границ: Зона с особыми условиями использования территории Содержание ограничений использования объектов недвижимости в пределах зоны или территории: объект электросетевого хозяйства ВЛ-35 кВ "Голованы-Левшино"</p> <p>на срок до 48 лет 11 месяцев, в интересах ОАО «МРСК Урала» ИНН 6671163413, ОГРН 1056604000970, почтовый адрес: 614017, Пермский край, г. Пермь, ул. Инженерная,17, адрес электронной почты: Kuznecova-EV@rosseti-ural.ru</p>

Раздел 2

Сведения о местоположении границ объекта					
1. Система координат <u>МСК-59</u>					
2. Сведения о характерных точках границ объекта					
Обозначение характерных точек границ	Координаты, м		Метод определения координат характерной точки	Средняя квадратическая погрешность положения характерной точки (M_i), м	Описание обозначения точки на местности (при наличии)
	X	Y			
1	2	3	4	5	6
1	532785.69	2242199.52	Метод спутниковых геодезических измерений (определений)	0.10	Нет закрепления
2	532783.39	2242471.13	Метод спутниковых геодезических измерений (определений)	0.10	Нет закрепления
3	532779.70	2242685.23	Метод спутниковых геодезических измерений (определений)	0.10	Нет закрепления
4	532743.70	2242685.30	Метод спутниковых геодезических измерений (определений)	0.10	Нет закрепления
5	532747.39	2242470.66	Метод спутниковых геодезических измерений (определений)	0.10	Нет закрепления
6	532749.90	2242199.02	Метод спутниковых геодезических измерений (определений)	0.10	Нет закрепления
1	532785.69	2242199.52	Метод спутниковых геодезических измерений (определений)	0.10	Нет закрепления
-	-	-	-	-	-
7	532768.76	2242207.26	Метод спутниковых геодезических измерений (определений)	0.10	Нет закрепления
8	532768.73	2242210.71	Метод спутниковых геодезических измерений (определений)	0.10	Нет закрепления
9	532765.63	2242210.71	Метод спутниковых геодезических измерений (определений)	0.10	Нет закрепления
10	532765.63	2242207.26	Метод спутниковых геодезических измерений (определений)	0.10	Нет закрепления
7	532768.76	2242207.26	Метод спутниковых геодезических измерений (определений)	0.10	Нет закрепления
-	-	-	-	-	-
11	532767.83	2242325.62	Метод спутниковых	0.10	Нет закрепления

			геодезических измерений (определений)		
12	532767.80	2242327.97	Метод спутниковых геодезических измерений (определений)	0.10	Нет закрепления
13	532765.45	2242327.94	Метод спутниковых геодезических измерений (определений)	0.10	Нет закрепления
14	532765.48	2242325.59	Метод спутниковых геодезических измерений (определений)	0.10	Нет закрепления
11	532767.83	2242325.62	Метод спутниковых геодезических измерений (определений)	0.10	Нет закрепления

3. Сведения о характерных точках части (частей) границы объекта

Обозначение характерных точек части границы	Координаты, м		Метод определения координат характерной точки	Средняя квадратическая погрешность положения характерной точки (M_t), м	Описание обозначения точки на местности (при наличии)
	X	Y			
1	2	3	4	5	6
-	-	-	-	-	-

Текстовое описание местоположения границ объекта		
Прохождение границы		Описание прохождения границы
от точки	до точки	
1	2	3
-	-	-

СХЕМА границ публичного сервитута на кадастровом плане территории
 Объект: объект электросетевого хозяйства ВЛ-35 кВ "Голованья-Левшино"
 Кадастровый номер земельного участка, в пределах которого
 устанавливается сервитут:
 59:01:0000000:79934; 59:01:0000000:80086; 59:01:0910326:5; 59:01:0910326:127;
 59:01:0910326:1; 59:01:0910326:2; 59:01:0000000:89176; 59:01:0000000:89196;
 59:01:0000000:89180; 59:01:0000000:89592; 59:01:0000000:89027; 59:01:0912011:125;
 59:01:0912011:128; 59:01:0912011:129; 59:01:0912001:7; 59:01:0912001:157;
 59:01:0912001:158; 59:01:0912001:159; 59:01:0912001:9; 59:01:0912011; 59:01:0910326;
 59:01:0912001; 59:01:3510211

Местоположение земельного участка, в пределах которого устанавливается

сервитут: Пермский край, г. Пермь, р-н Орджоникидзевский

Площадь сервитута - 17453 кв. м.

Категория земель: Земли населённых пунктов

Координаты поворотных точек
 Границ сервитута
 Система координат МСК-59

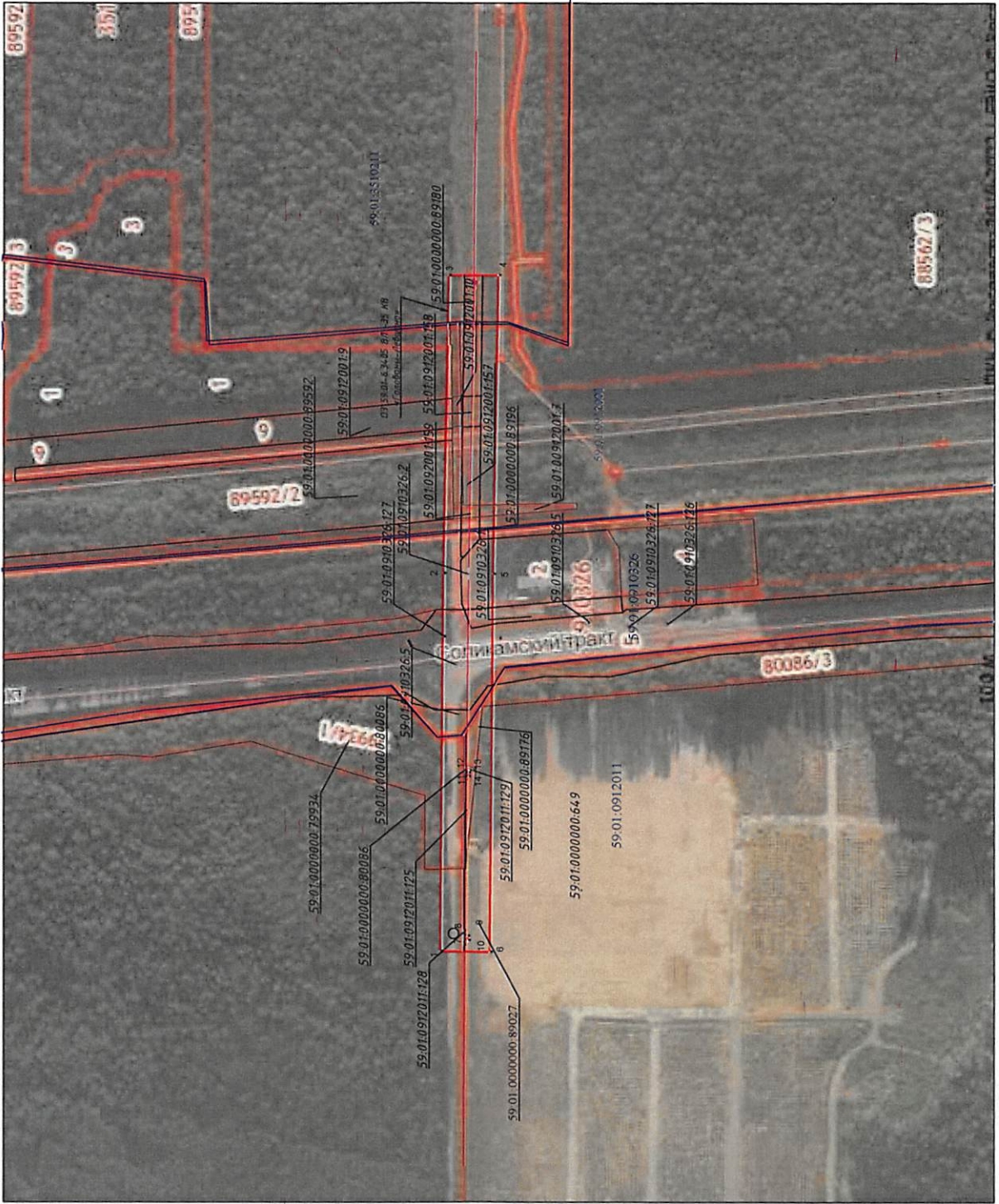
№п/п	X	Y
1	532785.69	2242199.52
2	532783.39	2242471.13
3	532779.70	2242685.23
4	532743.70	2242685.30
5	532747.39	2242470.66
6	532749.90	2242199.02
1-	532785.69	2242199.52
7	532768.76	2242207.26
8	532768.73	2242210.71
9	532765.63	2242210.71
10	532765.63	2242207.26
7	532768.76	2242207.26
11	532767.83	2242325.62
12	532767.80	2242327.97
13	532765.45	2242327.94
14	532765.48	2242325.59
11	532767.83	2242325.62

Департамент земельных отношений
 администрации города Перми
 Занесено в муниципальный реестр земель
 «10» августа 2023 г.
 Билец И.В.

Условные обозначения:

- граница земельного участка, по сведениям ЕГРН
- граница сервитута
- кадастровый номер земельного участка
- номер кадастрового квартала
- граница кадастрового квартала
- территориальная зона, согласно ПЗЗ г. Перми
- ВЛ 35 кВ

Приложение к соглашению
 об установлении сервитута
 от "___" _____ 2023г.



Масштаб 1:5000