

информация о земельных участках

№ 59.01.2512450

Схема расположения границ публичного сервитута
Система координат: МСК 59 зона 2

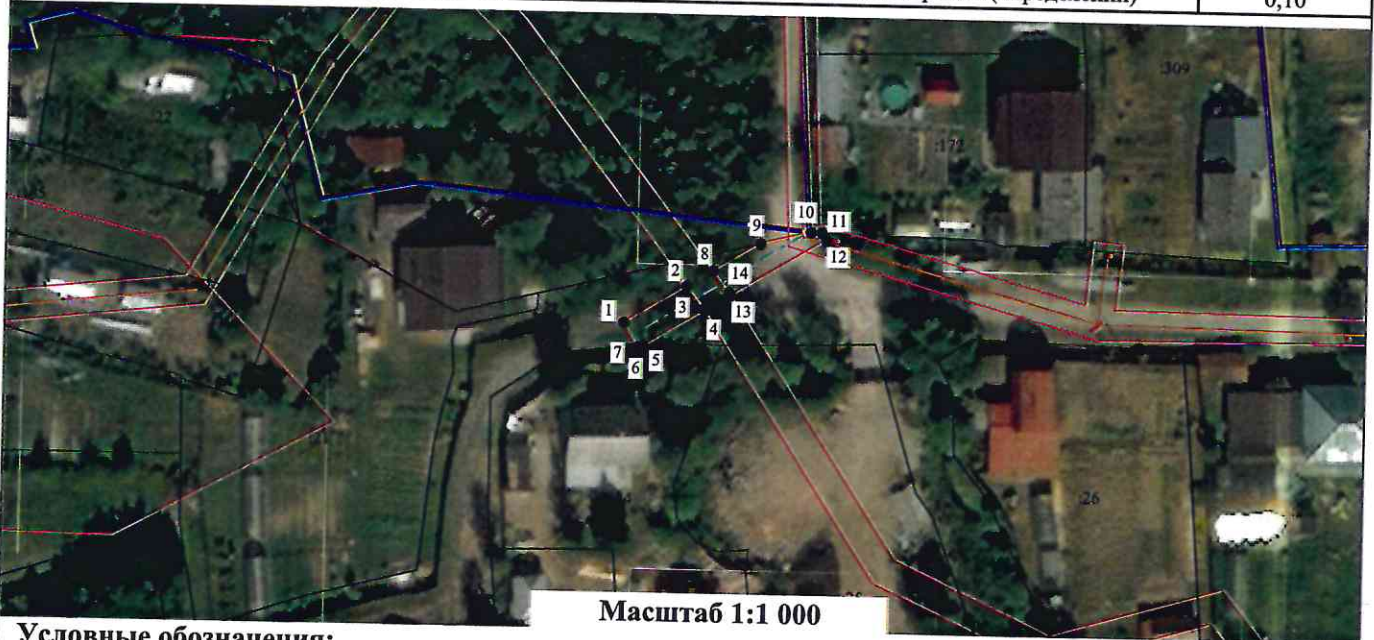
Объект: **Строительство участка ВЛ 0,4 кВ от ближайшей опоры ВЛ 0,4 кВ от ТП-4435, установка оборудования учета э/э на опоре ВЛ 0,4 кВ для электроснабжения садового дома по адресу: Пермский край, г. Пермь, м.р-н Соцпоселок, 1а, СНТ "Коллективный сад №74", уч. 59а (кад. номер зем. участка 59:01:2210101:23)**

Местоположение: **Российская Федерация, Пермский край, Пермь г, Соцпоселок мкр**

Площадь земельного участка: **89 м²**

Категория земель: **Земли населенных пунктов**

Обозначение характерных точек границ	Координаты		Метод определения координат	Погрешность координат
	X	Y		
(1)				
1	527 016,64	2 231 385,00	Метод спутниковых геодезических измерений (определений)	0,10
2	527 021,62	2 231 393,26	Метод спутниковых геодезических измерений (определений)	0,10
3	527 018,61	2 231 395,56	Метод спутниковых геодезических измерений (определений)	0,10
4	527 018,41	2 231 395,69	Метод спутниковых геодезических измерений (определений)	0,10
5	527 013,53	2 231 387,59	Метод спутниковых геодезических измерений (определений)	0,10
6	527 013,50	2 231 387,16	Метод спутниковых геодезических измерений (определений)	0,10
7	527 013,48	2 231 386,91	Метод спутниковых геодезических измерений (определений)	0,10
1	527 016,64	2 231 385,00	Метод спутниковых геодезических измерений (определений)	0,10
(2)				
8	527 023,69	2 231 396,71	Метод спутниковых геодезических измерений (определений)	0,10
9	527 027,43	2 231 402,91	Метод спутниковых геодезических измерений (определений)	0,10
10	527 029,06	2 231 409,58	Метод спутниковых геодезических измерений (определений)	0,10
11	527 029,03	2 231 411,00	Метод спутниковых геодезических измерений (определений)	0,10
12	527 028,01	2 231 411,61	Метод спутниковых геодезических измерений (определений)	0,10
13	527 020,48	2 231 399,12	Метод спутниковых геодезических измерений (определений)	0,10
14	527 020,92	2 231 398,83	Метод спутниковых геодезических измерений (определений)	0,10
8	527 023,69	2 231 396,71	Метод спутниковых геодезических измерений (определений)	0,10



Масштаб 1:1 000

Условные обозначения:

- - Характерная точка границы, сведения о которой позволяют однозначно определить ее положение на местности
- (red) - Проектные границы публичного сервитута
- (black) - Существующая часть границы, имеющиеся в ЕГРН сведения о которой достаточны для определения ее местоположения
- (blue) - Граница кадастрового квартала
- 59.01:2512450 - Обозначение кадастрового квартала
- (green) - Граница зоны с особыми условиями использования территории
- (dashed) - Проектное местоположение инженерного сооружения

Департамент земельных отношений администрации города Перми
 Занесено в муниципальный реестр земель
 10.08.2018
 « 29 » августа 20 23 г.
 Быксов И.В.

ОПИСАНИЕ МЕСТОПОЛОЖЕНИЯ ГРАНИЦ

Строительство участка ВЛ 0,4 кВ от ближайшей опоры ВЛ 0,4 кВ от ТП-4435, установка оборудования учета э/э на опоре ВЛ 0,4 кВ для электроснабжения садового дома по адресу: Пермский край, г. Пермь, м.р-н Соцпоселок, 1а, СНТ "Коллективный сад №74", уч. 59а (кад. номер зем. участка 59:01:2210101:23)

(наименование объекта, местоположение границ которого описано (далее - объект))

Раздел 1

Сведения об объекте

№ п/п	Характеристики объекта	Описание характеристик
1	2	3
1	Местоположение объекта	Пермский край, Пермь г, Соцпоселок мкр
2	Площадь объекта ± величина погрешности определения площади (P ± ΔP)	89 м ² ± 3 м ²
3	Иные характеристики объекта	<p>Вид объекта реестра границ: Зона с особыми условиями использования территории</p> <p>Вид объекта по документу: Публичный сервитут</p> <p>Содержание ограничений использования объектов недвижимости в пределах зоны или территории: Публичный сервитут устанавливается целях подключения (технологического присоединения) к сетям инженерно-технического обеспечения: "Строительство участка ВЛ 0,4 кВ от ближайшей опоры ВЛ 0,4 кВ от ТП-4435, установка оборудования учета э/э на опоре ВЛ 0,4 кВ для электроснабжения садового дома по адресу: Пермский край, г. Пермь, м.р-н Соцпоселок, 1а, СНТ "Коллективный сад №74", уч. 59а (кад. номер зем. участка 59:01:2210101:23)", сроком на 49 лет, правообладатель: Открытое акционерное общество «Межрегиональная распределительная сетевая компания Урала» (ОАО «МРСК Урала»), ОГРН 1056604000970, ИНН 6671163413, 620026, Свердловская область, г. Екатеринбург, улица Мамина-Сибиряка, д.140, delo@rosseti-ural.ru</p> <p>Земельные участки, образующие зону или территорию: 59:01:0000000:659</p>

Раздел 2

Сведения о местоположении границ объекта

1. Система координат МСК 59 зона 2

2. Сведения о характерных точках границ объекта

Обозначение характерных точек границ	Координаты, м		Метод определения координат характерной точки	Средняя квадратическая погрешность положения характерной точки (M _t), м	Описание обозначения точки на местности (при наличии)
	X	Y			
1	2	3	4	5	6
1.1					
1	527 016,64	2 231 385,00	Метод спутниковых геодезических измерений (определений)	0,10	—
2	527 021,62	2 231 393,26		0,10	
3	527 018,61	2 231 395,56		0,10	
4	527 018,41	2 231 395,69		0,10	
5	527 013,53	2 231 387,59		0,10	
6	527 013,50	2 231 387,16		0,10	
7	527 013,48	2 231 386,91		0,10	
1	527 016,64	2 231 385,00		0,10	
1.2					
8	527 023,69	2 231 396,71	Метод спутниковых геодезических измерений (определений)	0,10	—
9	527 027,43	2 231 402,91		0,10	
10	527 029,06	2 231 409,58		0,10	
11	527 029,03	2 231 411,00		0,10	
12	527 028,01	2 231 411,61		0,10	
13	527 020,48	2 231 399,12		0,10	
14	527 020,92	2 231 398,83		0,10	
8	527 023,69	2 231 396,71		0,10	
3. Сведения о характерных точках части (частей) границы объекта					

Раздел 2

Сведения о местоположении границ объекта

1	2	3	4	5	6
—	—	—	—	—	—