

08.09.2023 Распоряжение № 103-П/23-8864

начальника департамента земельных отношений

Администрация г. Пермь

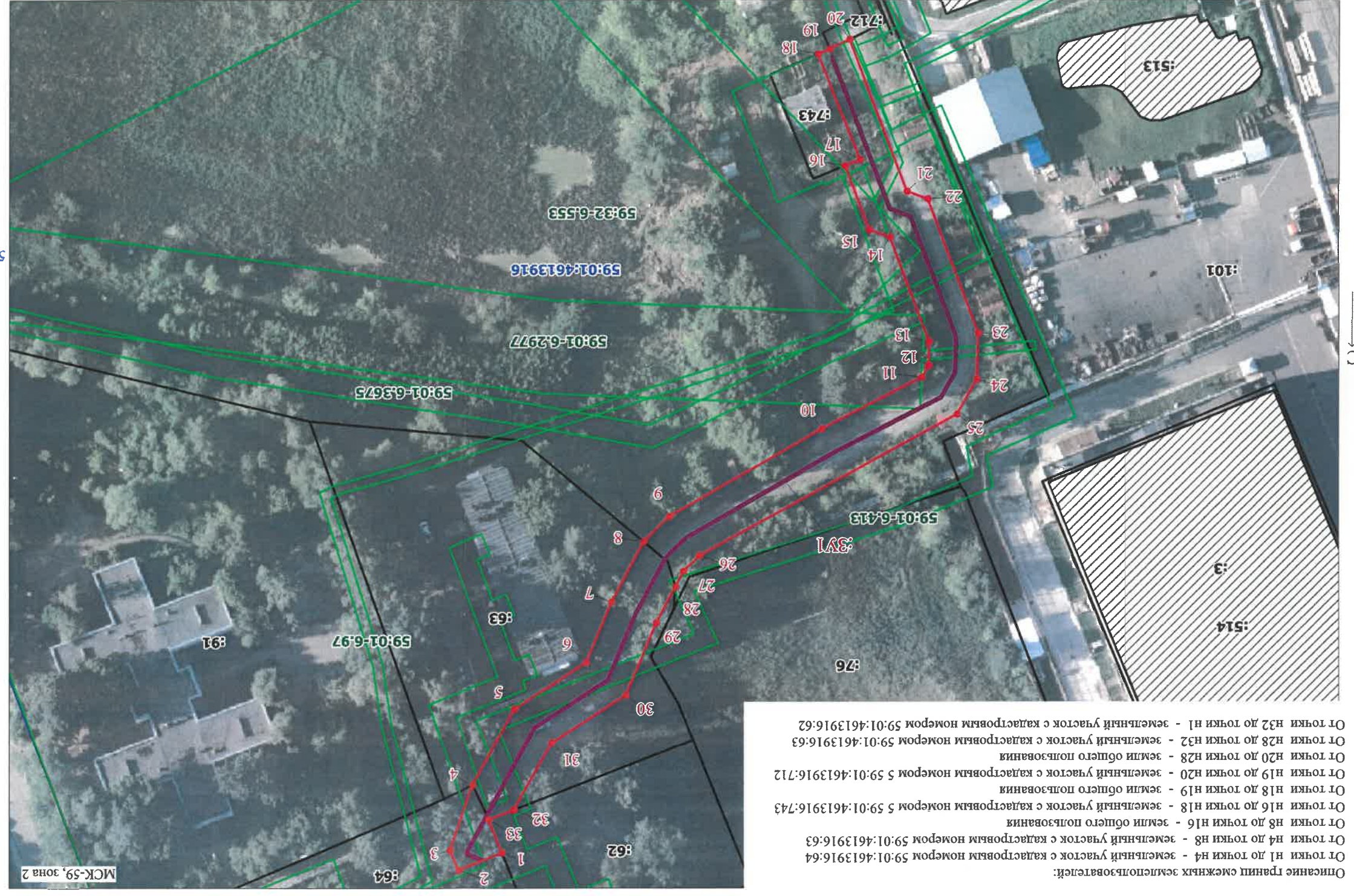
Объект: Газопровод-вод до границы земельного участка по адресу: Пермский край, г. Пермь, Индустриальный район, ул. 2-я Казанцевская, кал. № 59.01.4613916.63-767.80; для размещения разрешения на строительство (под строительство газопровода давлению по 1,2 Мпа, для размещения которого не требуется разрешения на строительство)

Местоположение: Пермский край, г. Пермь, Индустриальный район, ул. 2-я Казанцевская

Площадь публичного сервитута: 2571 кв.м. (в т.ч. 59:01:4613916:64-116.01: 59:01:4613916:63-767.80; земли общ. пользования-1687,16)

Категория земель: земли населенных пунктов

Описание границ смежных землепользователей:  
 От точки н1 до точки н4 - земельный участок с кадастровым номером 59:01:4613916:64  
 От точки н4 до точки н8 - земельный участок с кадастровым номером 59:01:4613916:63  
 От точки н8 до точки н16 - земли общего пользования  
 От точки н16 до точки н18 - земельный участок с кадастровым номером 59:01:4613916:743  
 От точки н18 до точки н19 - земли общего пользования  
 От точки н19 до точки н20 - земельный участок с кадастровым номером 59:01:4613916:712  
 От точки н20 до точки н28 - земли общего пользования  
 От точки н28 до точки н32 - земельный участок с кадастровым номером 59:01:4613916:63  
 От точки н32 до точки н1 - земельный участок с кадастровым номером 59:01:4613916:62



Масштаб 1:1000

Схема расположения границ публичного сервитута

Местоположение: Пермский край, г. Пермь, Индустриальный район, ул. 2-я Казанцевская

Площадь публичного сервитута: 2571 кв.м. (в т.ч. 59:01:4613916:64-116.01: 59:01:4613916:63-767.80; земли общ. пользования-1687,16)

Категория земель: земли населенных пунктов

Описание границ смежных землепользователей:  
 От точки н1 до точки н4 - земельный участок с кадастровым номером 59:01:4613916:64  
 От точки н4 до точки н8 - земельный участок с кадастровым номером 59:01:4613916:63  
 От точки н8 до точки н16 - земли общего пользования  
 От точки н16 до точки н18 - земельный участок с кадастровым номером 59:01:4613916:743  
 От точки н18 до точки н19 - земли общего пользования  
 От точки н19 до точки н20 - земельный участок с кадастровым номером 59:01:4613916:712  
 От точки н20 до точки н28 - земли общего пользования  
 От точки н28 до точки н32 - земельный участок с кадастровым номером 59:01:4613916:63  
 От точки н32 до точки н1 - земельный участок с кадастровым номером 59:01:4613916:62

Масштаб 1:1000

Заявитель: / Ерошина И.В. / (подпись, расшифровка подписи)

Департамент земельных отношений  
 Администрация города Перми  
 Земельный кадастровый район  
 30. августа 2023 г.

- Условные обозначения:
- Проектные границы публичного сервитута
  - Обозначение характерной точки проектной границы публичного сервитута
  - Границы и номер земельного участка, сведения о которых внесены в ЕИРН
  - Номер кадастрового квартала
  - Границы и учетный номер зоны с особыми условиями использования территории, сведения о которых внесены в ЕИРН
  - Проектное местоположение инженерного сооружения

№ точки	X	Y	Средняя квадратическая погрешность положения характерной точки (М), м
1	511202.40	2224367.89	0.1
2	511206.30	2224377.75	0.1
3	511201.75	2224379.67	0.1
4	511187.20	2224374.46	0.1
5	511169.96	2224364.83	0.1
6	511159.66	2224348.64	0.1
7	511146.06	2224342.90	0.1
8	511132.57	2224335.62	0.1
9	511126.91	2224329.79	0.1
10	511107.44	2224295.37	0.1
11	511096.05	2224272.86	0.1
12	511093.39	2224271.30	0.1
13	511088.05	2224271.11	0.1
14	511064.48	2224279.86	0.1
15	511062.76	2224284.50	0.1
16	511048.38	2224289.88	0.1
17	511046.99	2224286.51	0.1
18	511023.25	2224295.81	0.1
19	511022.12	2224293.14	0.1
20	511020.00	2224288.75	0.1
21	511054.19	2224275.96	0.1
22	511055.92	2224271.30	0.1
23	511086.26	2224260.04	0.1
24	511096.55	2224260.41	0.1
25	511104.40	2224264.99	0.1
26	511135.74	2224323.09	0.1
27	511139.27	2224326.74	0.1
28	511142.72	2224328.60	0.1
29	511150.82	2224332.97	0.1
30	511167.10	2224339.84	0.1
31	511177.75	2224356.58	0.1
32	511192.83	2224365.19	0.1
33	511194.97	2224370.78	0.1

Каталог координат, м  
 Система координат: МСК-59, зона 2  
 Метод определения координат - Геодезический