

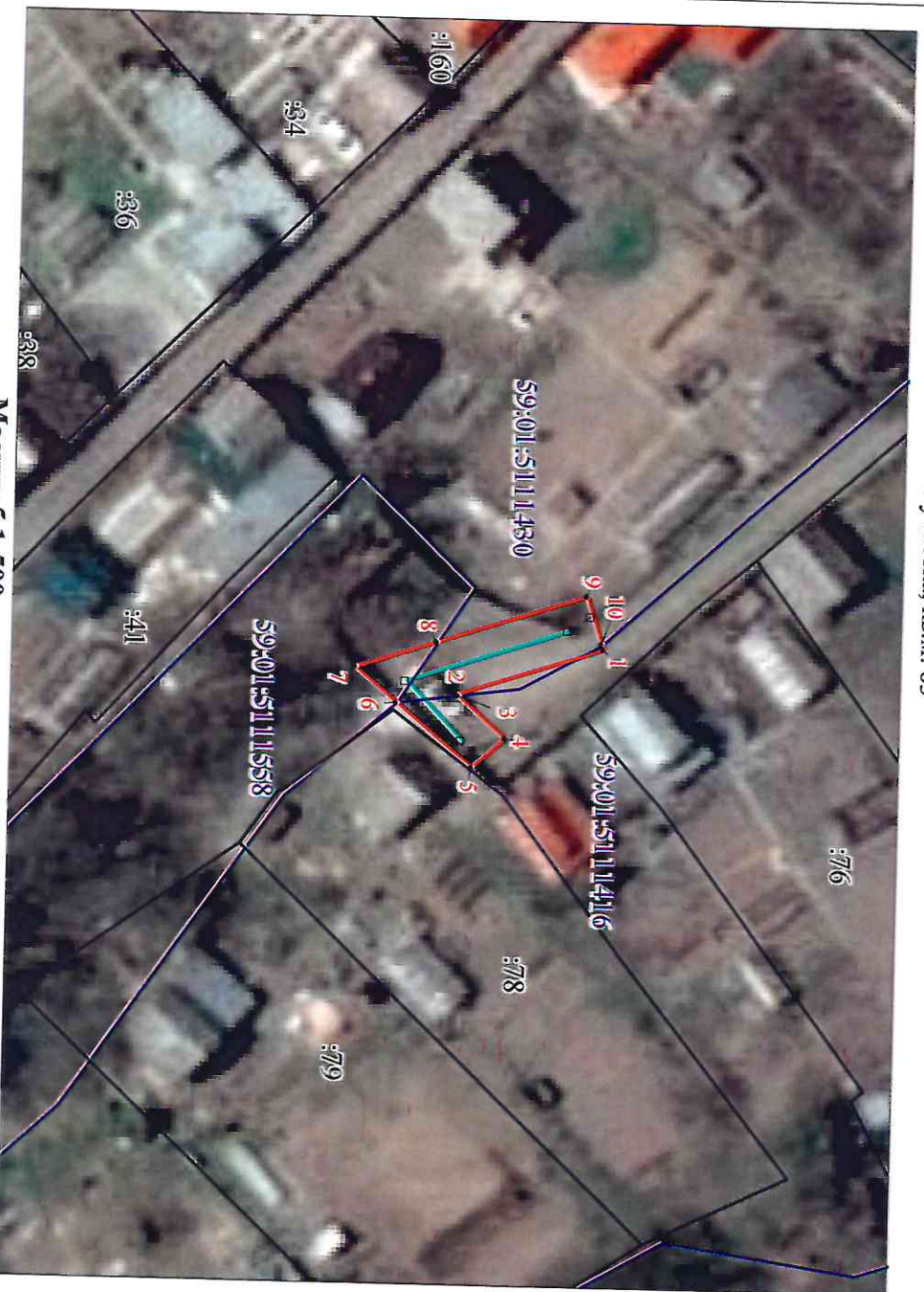
Объект: Строительство ВЛ 0,4 кВ с установкой ПУ для электроснабжения СТ №7 При Н-ЛАЗе (4500075973)
 Местоположение: Пермский край, Пермский городской округ., СТ №7 При Н-ЛАЗе
 Площадь земель и/или части земельного участка, кв.м: 83

Схема расположения границ публичного сервитута

Распоряжением

начальника Департамента

от 08.09.2022 земельного кадастра - 5893



Масштаб 1:500

Условные обозначения

- проектные границы публичного сервитута
- границы кадастрового квартала
- граница и номер земельного участка, сведения о котором внесены в ЕВН
- Воздушная линия электропередачи
- обозначение характерной точки проектной границы публичного сервитута
- охранный зона ЛЭП

Департамент земельных отношений
 администрации города Перми
 Занесено в муниципальный реестр земель
 08.09.2022
 20.03.2022
 Директор ИВ

Обозначение характерных точек границ	Координаты, м	
	X	Y
1	2	3
1	521199.94	2252593.97
2	521189.45	2252597.39
3	521189.58	2252597.50
4	521193.04	2252600.52
5	521190.66	2252602.69
6	521185.14	2252598.06
7	521182.15	2252595.56
8	521187.98	2252593.67
9	521198.70	2252590.17
10	521199.81	2252593.57
1	521199.94	2252593.97

Описание границ смежных землепользователей

Описание границы	Смежный	Площадь обозначения, кв.м
от точки 10 до точки 6	Земли СТ №7, кадастровый квартал 59:01:5111416	20
от точки 6 до точки 8	Земли Пермского г.о., кадастровый квартал 59:01:5111558	10
от точки 8 до точки 10	Земли СТ "Тротуар" кадастровый квартал 59:01:5111430	53
Итого		83