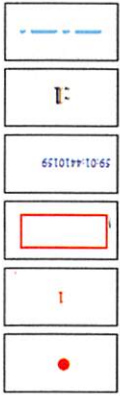


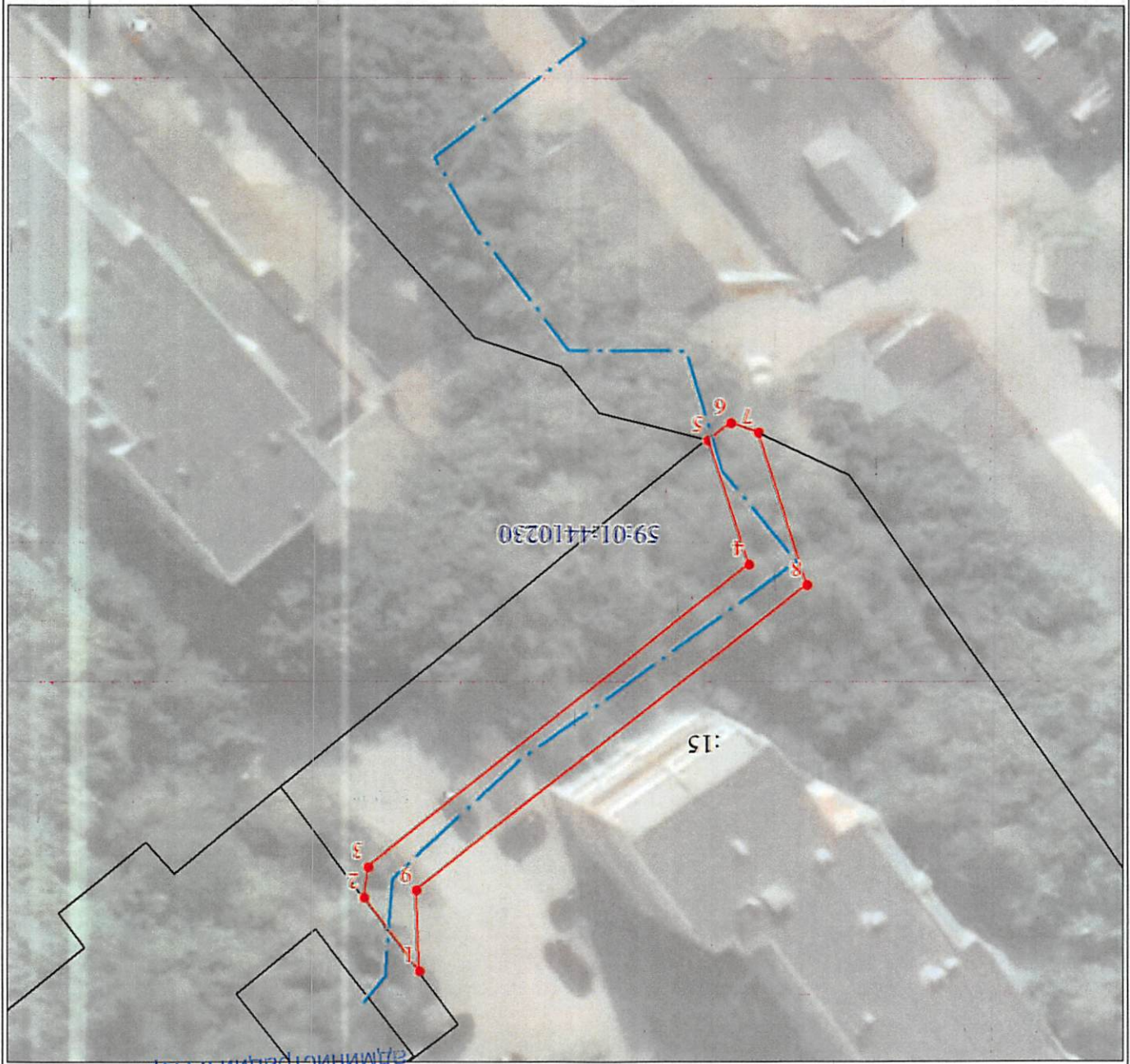
Билет 11.В.

Департамент земельных отношений  
администрации города Перми  
Занесено в муниципальный реестр земель  
23.03.2017  
04 « 04 » сентября 2023 г.

- Характерная точка границы объекта
- Надписи номеров характерных точек границы объекта
- Граница объекта
- Обозначение кадастрового квартала
- Надписи кадастрового номера земельного участка
- Проектное местоположение инженерного сооружения



Используемые условные знаки и обозначения:  
Масштаб 1:500



План границ объекта

администрации г. Перм

Распоряжением  
начальника департаме:  
от 08.09.2023 № 01-03-5917  
Раздел 4

## ГРАФИЧЕСКОЕ ОПИСАНИЕ

местоположения границ населенных пунктов, территориальных зон, особо охраняемых природных территорий, зон с особыми условиями использования территории

Публичный сервитут под объект: "Строительство ЛЭП 0,4 кВ от ТП-6332, установка ШРС 0,4 кВ; Реконструкция РУ 0,4 кВ ТП-6332 (установка рубильника 0,4 кВ и оборудования учета э/э), входящих в ЭСК ПС 110/35/6 кВ Данилиха, для электроснабжения гаражного бокса по адресу: Пермский край, г. Пермь, Свердловский район, ул. Елькина, ГСК №122, бокс 19"

(наименование объекта, местоположение границ которого описано (далее - объект))

### Раздел 1

Сведения об объекте		
N п/п	Характеристики объекта	Описание характеристик
1	2	3
1	Местоположение объекта	Пермский край, Пермь г
2	Площадь объекта ± величина погрешности определения площади ( $P \pm \Delta P$ ), м <sup>2</sup>	227 ± 5
3	Иные характеристики объекта	1. Публичный сервитут в целях подключения (технологического присоединения) к сетям инженерно-технического обеспечения: "Строительство ЛЭП 0,4 кВ от ТП-6332, установка ШРС 0,4 кВ; Реконструкция РУ 0,4 кВ ТП-6332 (установка рубильника 0,4 кВ и оборудования учета э/э), входящих в ЭСК ПС 110/35/6 кВ Данилиха, для электроснабжения гаражного бокса по адресу: Пермский край, г. Пермь, Свердловский район, ул. Елькина, ГСК №122, бокс 19"; правообладатель публичного сервитута - ПУБЛИЧНОЕ АКЦИОНЕРНОЕ ОБЩЕСТВО "РОССЕТИ УРАЛ" (ИНН 6671163413, ОГРН 1056604000970), почтовый адрес: г. Пермь, Комсомольский проспект, 48, адресе электронной почты - perm@rosseti-ural.ru., срок на 49 лет

### Раздел 2

Сведения о местоположении границ объекта					
1. Система координат МСК-59, зона 2					
2. Сведения о характерных точках границ объекта					
Обозначение характерных точек границ	Координаты, м		Метод определения координат характерной точки	Средняя квадратическая погрешность положения характерной точки (Mt), м	Описание обозначения точки на местности (при наличии)
	X	Y			
1	2	3	4	5	6
1	516157.73	2231536.71	Аналитический метод	0.1	-
2	516151.77	2231541.14	Аналитический метод	0.1	-
3	516149.37	2231540.80	Аналитический метод	0.1	-
4	516125.36	2231510.01	Аналитический метод	0.1	-
5	516115.39	2231513.18	Аналитический метод	0.1	-
6	516113.99	2231511.41	Аналитический метод	0.1	-
7	516114.75	2231509.18	Аналитический метод	0.1	-
8	516127.01	2231505.28	Аналитический метод	0.1	-
9	516151.27	2231536.94	Аналитический метод	0.1	-
10	516157.73	2231536.71	Аналитический метод	0.1	-

## 3. Сведения о характерных точках части (частей) границы объекта

Обозначение характерных точек части границы	Координаты, м		Метод определения координат характерной точки	Средняя квадратическая погрешность положения характерной точки (Mt), м	Описание обозначения точки на местности (при наличии)
	X	Y			
1	2	3	4	5	6
-	-	-	-	-	-