

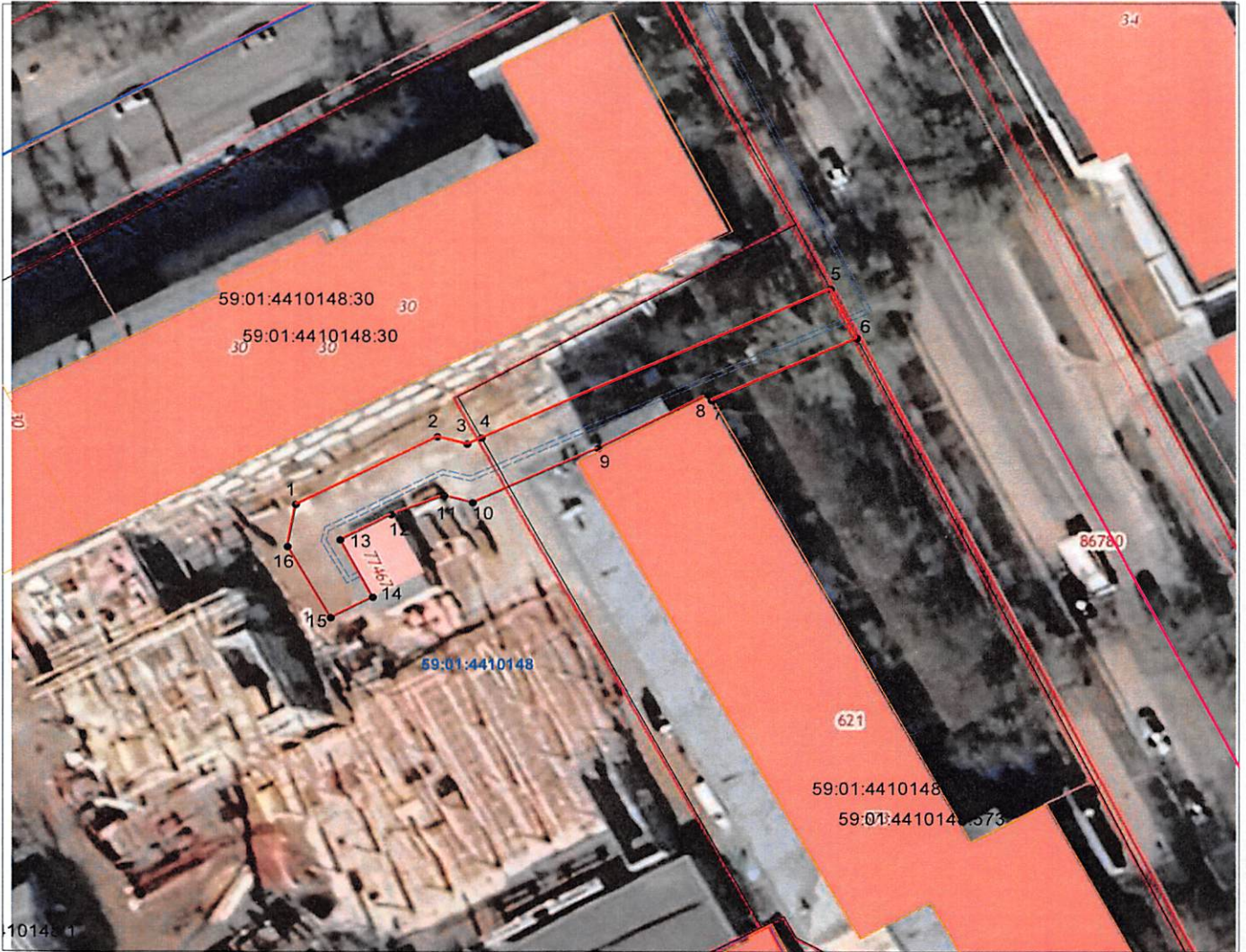
Схема расположения границ публичного сервитута

Объект: Строительство КЛ 0,4 кВ от РУ 0,4 кВ ТП-5106, Реконструкция РУ 0,4 кВ ТП-5106 (установка оборудования учета э/э) для электроснабжения жилого дома по адресу: Пермский край, г.Пермь, Ленинский район, ул.Сибирская, дом №22 (кад.номер зем.участка 59:01:4410140:858)

Местоположение: Пермский край, г.Пермь, Ленинский район

Площадь земель или части земельного участка, кв.м. : 392 (в т.ч. часть земельного участка с КН 59:01:4410148:1 - 164 кв.м., часть земельного участка с КН 59:01:4410148:621 - 228 кв.м.)

от 23.10.2023  
№ 21-01-03-6758



Масштаб 1:600

Условные обозначения:

- граница публичного сервитута
- граница земельного участка, сведения которого внесены в ЕГРН
- проектное местоположение инженерного сооружения

59:01:4410148 обозначение кадастрового квартала

59:01:4410148:621 обозначение кадастрового номера земельного участка

Система координат МСК-59, зона 2

Метод определения координат: Метод спутниковых геодезических измерений (определений)

средняя квадратическая погрешность положения характерных точек (Мт)- 0.10 м

№№ точек	X	Y
1	517622.65	2232544.52
2	517630.00	2232558.85
3	517629.21	2232561.87
4	517629.87	2232563.30
5	517646.09	2232598.56
6	517640.71	2232601.23
7	517633.93	2232586.50
8	517634.54	2232586.17
9	517628.68	2232575.07
10	517622.86	2232562.43
11	517623.62	2232559.55
12	517621.56	2232554.21
13	517618.82	2232549.01
14	517612.57	2232552.29
15	517610.33	2232548.03
16	517618.10	2232543.69
1	517622.65	2232544.52

департамент земельных отношений  
администрации города Перми  
внесено в муниципальный реестр земель  
148.211С  
13» 10 2023 г.

Степанов М.А.

О.Л. Теплых