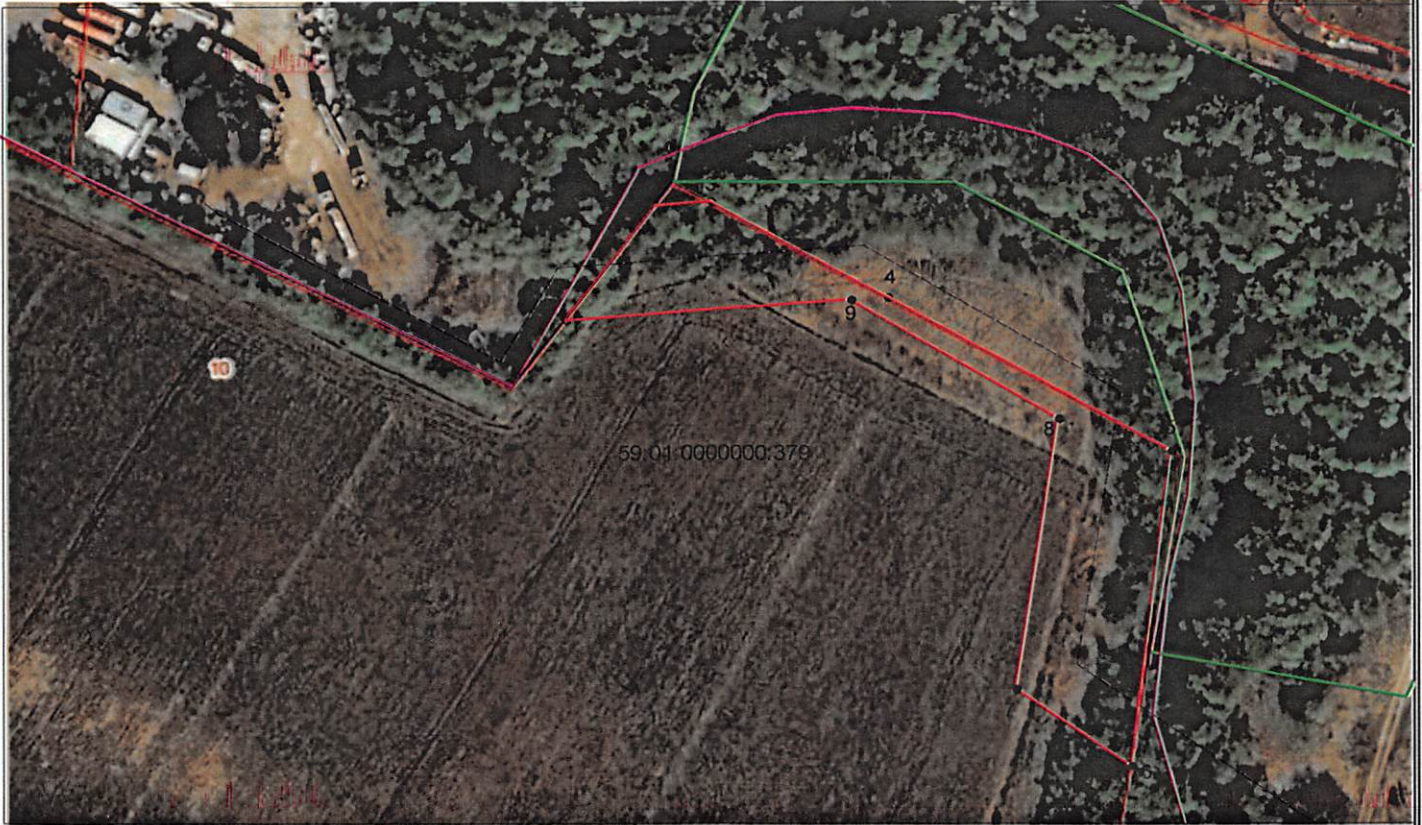


Схема расположения границ публичного сервитута

Объект: Строительство КТП 10/0,4 кВ с оборудованием учета э/э, ВЛ 10 кВ, РЛК 10 кВ для электроснабжения объекта сельскохозяйственного производства по адресу: Пермский край, г. Пермь, Индустриальный район, на правом берегу реки Мулянки юго-западнее микрорайона Нагорный, участок №2 (кад. номер зем. участка 59:01:4716069:0001)

Местоположение: Пермский край, г.Пермь, Индустриальный район, жилой район Верхние Муллы (59:01:0000000:379)

Площадь земель или части земельного участка, кв.м. : 2197



Условные обозначения:

- граница публичного сервитута
- граница земельного участка, сведения которого внесены в ЕГРН
- - - - - проектное местоположение инженерного сооружения
- 59:01:0000000:379 обозначение кадастрового номера земельного участка

№№ точек	X	Y
1	510148.00	2227220.86
2	510170.32	2227237.26
3	510171.08	2227247.23
4	510152.45	2227279.10
5	510122.53	2227330.31
6	510061.33	2227323.07
7	510076.31	2227302.23
8	510128.82	2227310.01
9	510151.94	2227272.46
1	510148.00	2227220.86

Масштаб 1:1200

Система координат МСК-59, зона 2

Метод определения координат: Метод спутниковых геодезических измерений (определений)

средняя квадратическая погрешность положения характерных точек (Мт)- 0.10 м

Департамент земельных отношений
администрации города Перми
Занесено в муниципальный реестр земель
6099.26 ПС
«23» октября 2023

ОПИСАНИЕ МЕСТОПОЛОЖЕНИЯ ГРАНИЦ

Строительство КТП 10/0,4 кВ с оборудованием учета э/э, ВЛ 10 кВ, РЛК 10 кВ для электроснабжения объекта сельскохозяйственного производства по адресу: Пермский край, г. Пермь, Индустриальный район, на правом берегу реки Мулянки юго-западнее микрорайона Нагорный, участок №2 (кад. номер зем. участка 59:01:4716069:0001)

(наименование объекта, местоположение границ которого описано (далее - объект))

Раздел 1

Сведения об объекте		
№ п/п	Характеристики объекта	Описание характеристик
1	2	3
1	Местоположение объекта	Пермский край, г. Пермь, Индустриальный район
2	Площадь объекта +/- величина погрешности определения площади (Р+/- Дельта Р)	2197 кв.м ± 9 кв.м
3	Иные характеристики объекта	Ограничения на использование объекта: Публичный сервитут. В целях подключения (технологического присоединения) к сетям инженерно-технического обеспечения. (Строительство КТП 10/0,4 кВ с оборудованием учета э/э, ВЛ 10 кВ, РЛК 10 кВ для электроснабжения объекта сельскохозяйственного производства по адресу: Пермский край, г. Пермь, Индустриальный район, на правом берегу реки Мулянки юго-западнее микрорайона Нагорный, участок №2 (кад. номер зем. участка 59:01:4716069:0001) сроком на 48 лет 11 месяцев.

Сведения о местоположении границ объекта

1. Система координат МСК-59, зона 2

2. Сведения о характерных точках границ объекта

Обозначение характерных точек границ	Координаты, м		Метод определения координат характерной точки	Средняя квадратическая погрешность положения характерной точки (М), м	Описание обозначения точки на местности (при наличии)
	X	Y			
1	2	3	4	5	6
1	510148.00	2227220.86	Метод спутниковых геодезических измерений (определений)	0.10	Нет закрепления
2	510170.32	2227237.26	Метод спутниковых геодезических измерений (определений)	0.10	Нет закрепления
3	510171.08	2227247.23	Метод спутниковых геодезических измерений (определений)	0.10	Нет закрепления
4	510152.45	2227279.10	Метод спутниковых геодезических измерений (определений)	0.10	Нет закрепления
5	510122.53	2227330.31	Метод спутниковых геодезических измерений (определений)	0.10	Нет закрепления

6	510061.33	2227323.07	Метод спутниковых геодезических измерений (определений)	0.10	Нет закрепления
7	510076.31	2227302.23	Метод спутниковых геодезических измерений (определений)	0.10	Нет закрепления
8	510128.82	2227310.01	Метод спутниковых геодезических измерений (определений)	0.10	Нет закрепления
9	510151.94	2227272.46	Метод спутниковых геодезических измерений (определений)	0.10	Нет закрепления
1	510148.00	2227220.86	Метод спутниковых геодезических измерений (определений)	0.10	Нет закрепления

3. Сведения о характерных точках части (частей) границы объекта

Обозначение характерных точек части границы	Координаты, м		Метод определения координат характерной точки	Средняя квадратическая погрешность положения характерной точки (M), м	Описание обозначения точки на местности (при наличии)
	X	Y			
1	2	3	4	5	6
-	-	-	-	-	-