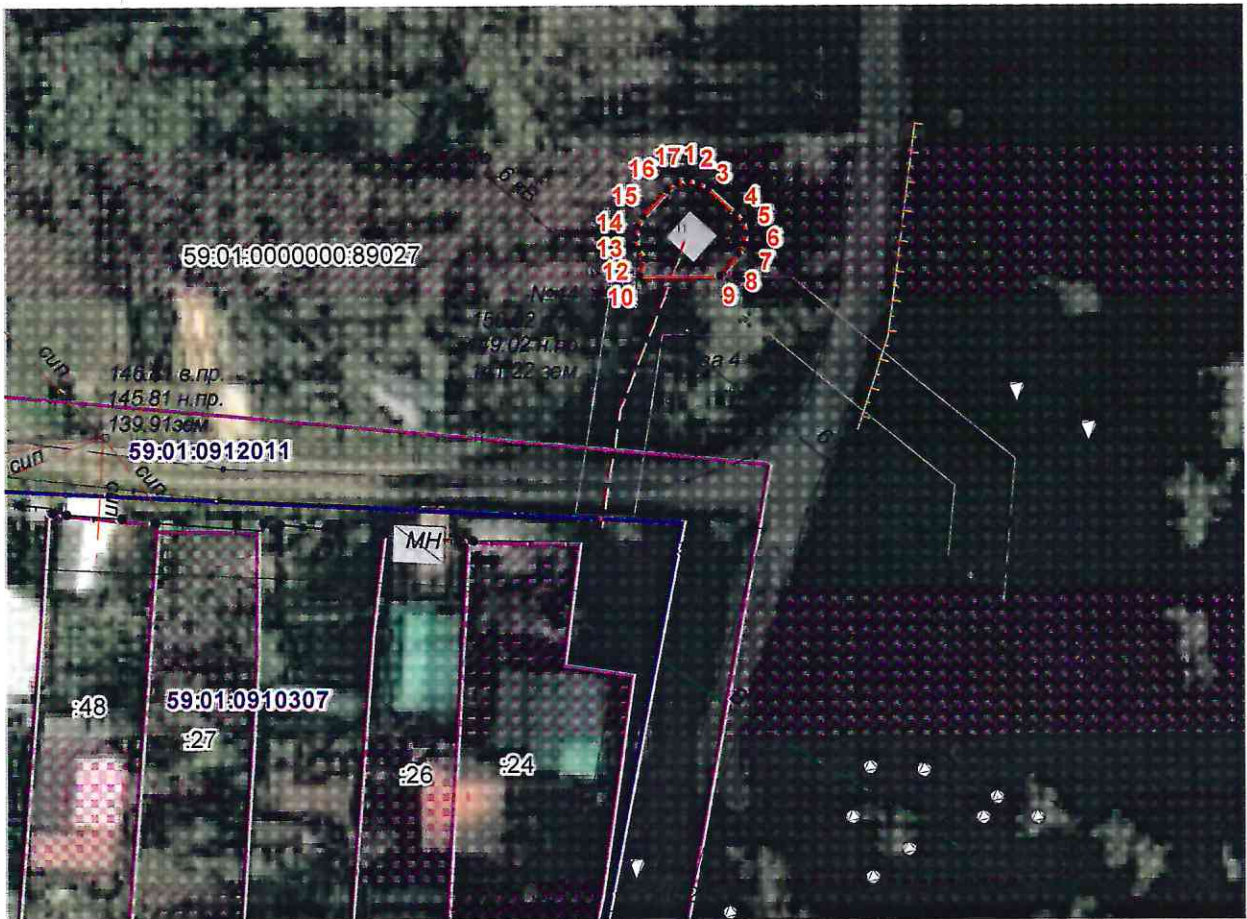





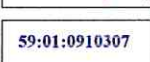
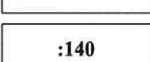


Схема расположения границ публичного сервитута

земельных отношений
 администрации г. Пер.



Масштаб 1:500

Условные знаки и обозначения

-  - характерная точка публичного сервитута
-  - проектная граница публичного сервитута
-  - проектируемая ВЛИ-0,4кВ
-  - номер кадастрового квартала
-  - кадастровый номер земельного участка
-  - граница земельного участка по сведениям ЕГРН
-  - граница кадастрового квартала

Департамент земельных отношений
 администрации города Перми
 Занесено в муниципальный реестр земель
 10307;47ПС
 « 09 » 11 20 23 г.

Степанова З.Л.
 О.Л. Теплых

ОПИСАНИЕ МЕСТОПОЛОЖЕНИЯ ГРАНИЦ

Публичный сервитут

(наименование объекта, местоположение границ которого описано (далее - объект))

Раздел 1

Сведения об объекте

№ п/п	Характеристики объекта	Описание характеристик
1	2	3
1.	Местоположение объекта	Российская Федерация, Пермский край, Пермский г.о., г. Пермь, Орджоникидзевский р-н, коллективный сад №27 при ПЦБК
2.	Площадь объекта +/- величина погрешности определения площади (P +/- Дельта P)	37 +/- 1 м ²
3.	Иные характеристики объекта	Публичный сервитут с целью реконструкции ВЛ 6 кВ Памирский ПС 110 кВ Январская (установка КТПШ 6/0,4 кВ с оборудованием учета э/э, ВЛ 6 кВ, ВЛ 0,4 кВ, оборудование учета э/э на опоре ВЛ 0,4 кВ) для электроснабжения садового дома по адресу: Пермский край, г. Пермь, Орджоникидзевский р-н, коллективный сад №27 при ПЦБК, участок №1, 11, 37, 36, 35, 25, 34, 12, 43, 30, 13 (кад. номера зем. участков 59:01:0910307:41, :32, :4, :34, :0021, :11, :10, :9, :3, :24, :16, :23, :33), на срок 10 лет

Раздел 2

Сведения о местоположении границ объекта

1. МСК-59, зона 2

2. Сведения о характерных точках границ объекта

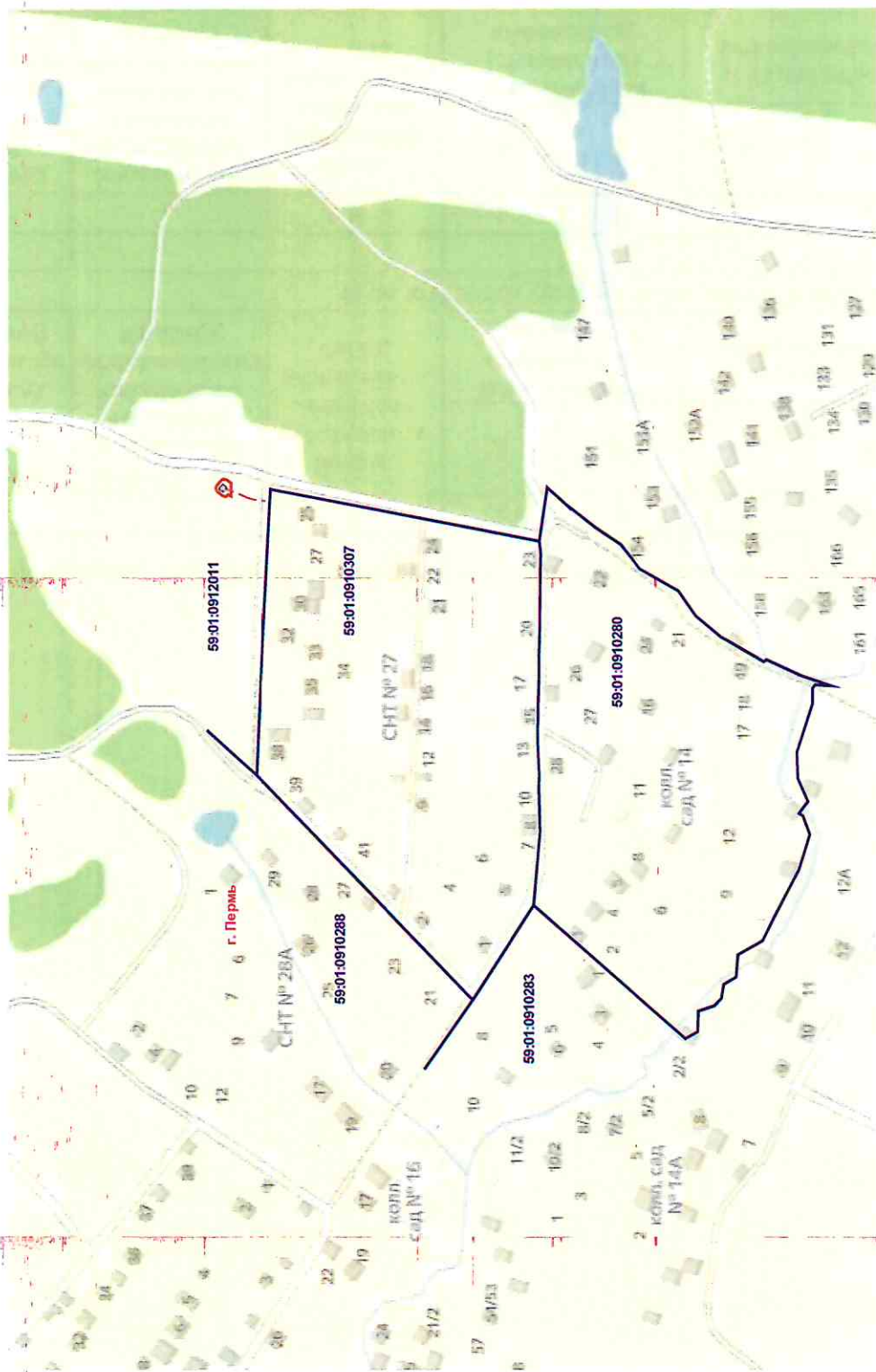
Обозначение характерных точек границ	Координаты, м		Метод определения координат характерной точки	Средняя квадратическая погрешность положения характерной точки (Mt), м	Описание обозначения точки на местности (при наличии)
	X	Y			
1	2	3	4	5	6
1	532420.21	2241398.56	Картометрический метод	0.10	-
2	532420.10	2241399.33	Картометрический метод	0.10	-
3	532419.70	2241400.00	Картометрический метод	0.10	-
4	532417.98	2241401.92	Картометрический метод	0.10	-
5	532417.36	2241402.39	Картометрический метод	0.10	-
6	532416.60	2241402.59	Картометрический метод	0.10	-
7	532415.83	2241402.48	Картометрический метод	0.10	-
8	532415.15	2241402.08	Картометрический метод	0.10	-
9	532413.66	2241400.74	Картометрический метод	0.10	-
10	532413.66	2241395.27	Картометрический метод	0.10	-
11	532414.83	2241395.73	Картометрический метод	0.10	-
12	532415.49	2241395.21	Картометрический метод	0.10	-
13	532416.25	2241395.01	Картометрический метод	0.10	-
14	532417.02	2241395.12	Картометрический метод	0.10	-
15	532417.70	2241395.52	Картометрический метод	0.10	-
16	532419.55	2241397.18	Картометрический метод	0.10	-
17	532420.01	2241397.81	Картометрический метод	0.10	-
1	532420.21	2241398.56	Картометрический метод	0.10	-

3. Сведения о характерных точках части (частей) границы объекта

Обозначение характерных точек части границы	Координаты, м		Метод определения координат характерной точки	Средняя квадратическая погрешность положения характерной точки (Mt), м	Описание обозначения точки на местности (при наличии)
	X	Y			
1	2	3	4	5	6
-	-	-	-	-	-

Схема расположения границ публичного сервитута

Обзорная схема



Условные знаки и обозначения:

- проектная граница публичного сервитута
- границы населённых пунктов
- надпись номера кадастрового квартала
- граница кадастрового квартала