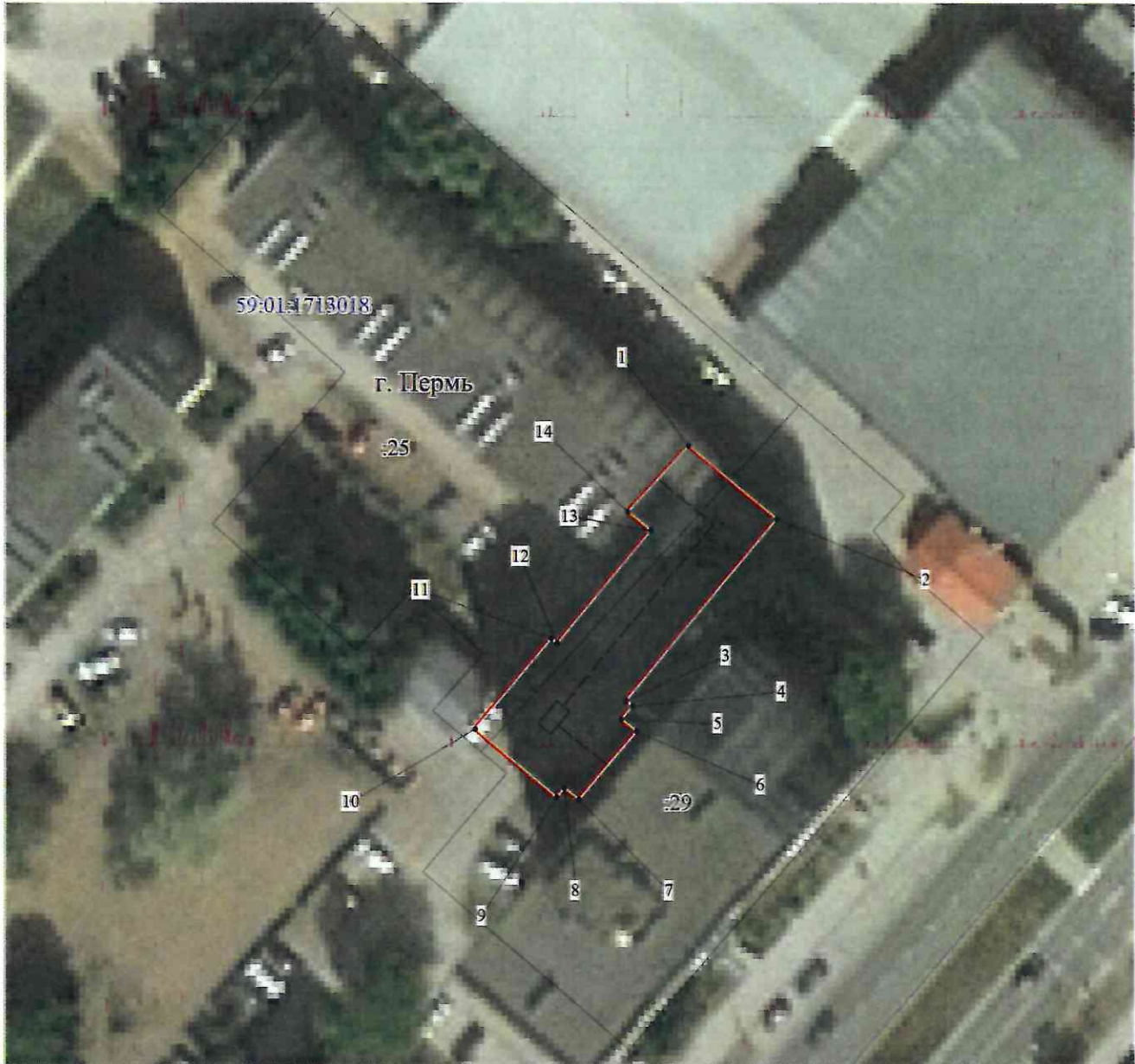







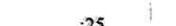

Публичный сервитут Тепловая трасса
Схема расположения границ публичного сервитута

земельных отношений
администрации г. Пермь



Масштаб 1:700

Используемые условные знаки и обозначения:

-  - границы публичного сервитута
-  - трасса трубопровода
-  - границы кадастрового квартала
-  - кадастровый номер квартала
-  - границы учтенного земельного участка
-  - кадастровый номер земельного участка
-  - характерная точка границы

Департамент земельных отношений
администрации города Перми
Занесено в муниципальный реестр земель
3018:39ПС
"20" 11 2023 г.

О.Л. Теплых

О.Л. Теплых

**ОПИСАНИЕ МЕСТОПОЛОЖЕНИЯ ГРАНИЦ ПУБЛИЧНОГО СЕРВИТУТА ПО
ОБЪЕКТУ Тепловая трасса
ПЕРМСКИЙ КРАЙ, Г. ПЕРМЬ
(НАИМЕНОВАНИЕ ОБЪЕКТА)**

Сведения о местоположении границ объекта

1. Система координат МСК-59(зона 2)

2. Сведения о характерных точках границ объекта

Обозначение характерных точек границ	Координаты, м		Метод определения координат и средняя квадратическая погрешность положения характерной точки (M_t), м	Описание закрепления точки на местности (при наличии)
	X	Y		
1	2	3	4	5
1	517398.67	2214661.73	Геодезический метод; $M_t=0.1$	-
2	517390.35	2214671.50	Геодезический метод; $M_t=0.1$	-
3	517370.15	2214654.51	Геодезический метод; $M_t=0.1$	-
4	517369.52	2214655.25	Геодезический метод; $M_t=0.1$	-
5	517368.03	2214653.99	Геодезический метод; $M_t=0.1$	-
6	517366.66	2214655.65	Геодезический метод; $M_t=0.1$	-
7	517359.08	2214649.13	Геодезический метод; $M_t=0.1$	-
8	517360.42	2214647.51	Геодезический метод; $M_t=0.1$	-
9	517359.41	2214646.65	Геодезический метод; $M_t=0.1$	-
10	517367.07	2214637.63	Геодезический метод; $M_t=0.1$	-
11	517377.17	2214646.23	Геодезический метод; $M_t=0.1$	-
12	517376.62	2214646.89	Геодезический метод; $M_t=0.1$	-
13	517389.19	2214657.46	Геодезический метод; $M_t=0.1$	-
14	517391.34	2214654.92	Геодезический метод; $M_t=0.1$	-
1	517398.67	2214661.73	Геодезический метод; $M_t=0.1$	-