

От 17.11.2023 № 21-01/03-7664

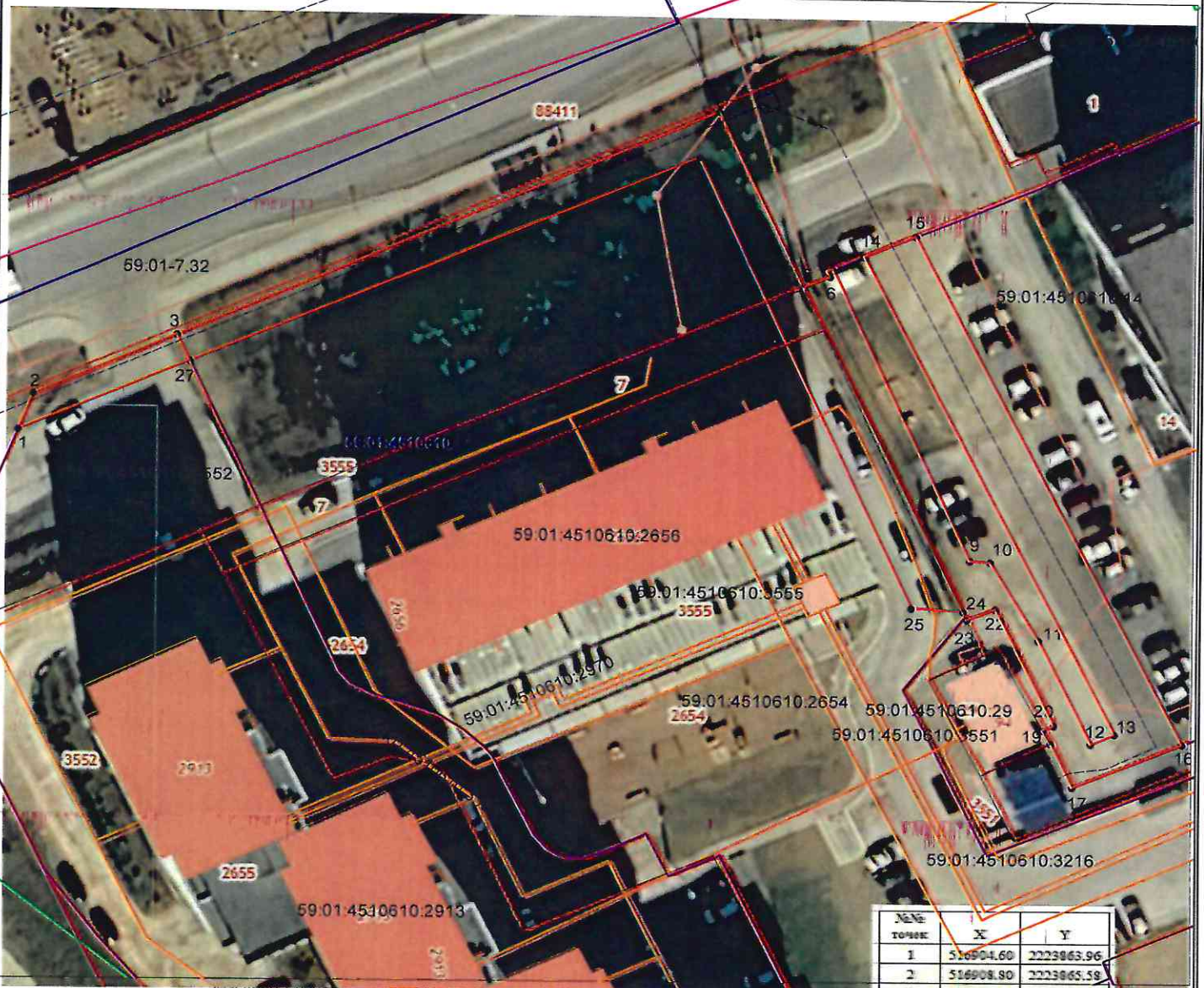
Схема расположения границ публичного сервитута

муниципального департамента земельных отношений администрации г. Перми

Объект: Реконструкция (вынос) участка ВЛ 0,4 кВ Речник ТП-5272 и участка ВЛ 0,4 кВ АЗС ТП-5272 в связи со строительством многоквартирного жилого дома по адресу: Пермский край, Дзержинский район, ул. Маяковского, 54 (переустройство сетей)

Местоположение: Пермский край, г. Пермь, Дзержинский район, ул. Маяковского

Площадь земель или части земельного участка, кв.м.: 1190 (в т.ч. часть земельного участка с КН 59:01:4510610:3552 - 60 кв.м., часть земельного участка с КН 59:01:4510610:3555 - 497 кв.м., часть земельного участка с КН 59:01:4510610:14 - 633 кв.м.)



№ п/п точек	X	Y
1	516904.60	2223863.96
2	516908.80	2223865.59
3	516915.86	2223880.98
4	516942.50	2223939.03
5	516922.30	2223948.30
6	516923.57	2223951.06
7	516924.24	2223950.75
8	516924.49	2223951.33
9	516890.38	2223966.37
10	516890.24	2223968.36
11	516881.10	2223973.79
12	516889.05	2223979.32
13	516870.21	2223982.05
14	516925.98	2223954.73
15	516928.39	2223960.25
16	516889.05	2223989.30
17	516863.94	2223977.52
18	516889.06	2223975.18
19	516870.61	2223974.36
20	516871.14	2223975.51
21	516879.71	2223971.51
22	516884.73	2223969.17
23	516883.46	2223966.12
24	516884.41	2223965.69
25	516884.77	2223966.08
26	516937.04	2223956.97
27	516942.83	2223982.36
1	516904.60	2223863.96

Условные обозначения:

- граница публичного сервитута
- граница земельного участка, сведения которого внесены в ЕГРН
- - - проектное местоположение инженерного сооружения

59:01:4510610 обозначение кадастрового квартала
 59:01:4510610:14 обозначение кадастрового номера земельного участка

Система координат МСК-59, зона 2

Метод определения координат: Метод спутниковых геодезических измерений (определений)

средняя квадратическая погрешность положения характерных точек (Мп) - 0.10 м

Департамент земельных отношений администрации города Перми
 Занесено в муниципальный реестр земель
 610/9-117С
 «20» 11 2023
 @ХЕЛЕНА МА Т И

24	516884.41	2223965.69	Метод спутниковых геодезических измерений (определений)	0.10	Нет закрепления
25	516884.77	2223960.08	Метод спутниковых геодезических измерений (определений)	0.10	Нет закрепления
26	516937.24	2223936.97	Метод спутниковых геодезических измерений (определений)	0.10	Нет закрепления
27	516912.83	2223882.36	Метод спутниковых геодезических измерений (определений)	0.10	Нет закрепления
1	516904.60	2223863.96	Метод спутниковых геодезических измерений (определений)	0.10	Нет закрепления

3. Сведения о характерных точках части (частей) границы объекта

Обозначение характерных точек части границы	Координаты, м		Метод определения координат характерной точки	Средняя квадратическая погрешность положения характерной точки (M), м	Описание обозначения точки на местности (при наличии)
	X	Y			
1	2	3	4	5	6
-	-	-	-	-	-

			(определений)		
7	516924.24	2223950.75	Метод спутниковых геодезических измерений (определений)	0.10	Нет закрепления
8	516924.49	2223951.33	Метод спутниковых геодезических измерений (определений)	0.10	Нет закрепления
9	516890.38	2223966.37	Метод спутниковых геодезических измерений (определений)	0.10	Нет закрепления
10	516890.24	2223968.56	Метод спутниковых геодезических измерений (определений)	0.10	Нет закрепления
11	516881.10	2223973.79	Метод спутниковых геодезических измерений (определений)	0.10	Нет закрепления
12	516869.05	2223979.52	Метод спутниковых геодезических измерений (определений)	0.10	Нет закрепления
13	516870.21	2223982.05	Метод спутниковых геодезических измерений (определений)	0.10	Нет закрепления
14	516925.98	2223954.73	Метод спутниковых геодезических измерений (определений)	0.10	Нет закрепления
15	516928.39	2223960.25	Метод спутниковых геодезических измерений (определений)	0.10	Нет закрепления
16	516869.05	2223989.30	Метод спутниковых геодезических измерений (определений)	0.10	Нет закрепления
17	516863.94	2223977.52	Метод спутниковых геодезических измерений (определений)	0.10	Нет закрепления
18	516869.06	2223975.18	Метод спутниковых геодезических измерений (определений)	0.10	Нет закрепления
19	516870.61	2223974.36	Метод спутниковых геодезических измерений (определений)	0.10	Нет закрепления
20	516871.14	2223975.51	Метод спутниковых геодезических измерений (определений)	0.10	Нет закрепления
21	516879.71	2223971.51	Метод спутниковых геодезических измерений (определений)	0.10	Нет закрепления
22	516884.73	2223969.17	Метод спутниковых геодезических измерений (определений)	0.10	Нет закрепления
23	516883.46	2223966.12	Метод спутниковых геодезических измерений (определений)	0.10	Нет закрепления

ОПИСАНИЕ МЕСТОПОЛОЖЕНИЯ ГРАНИЦ

Реконструкция (вынос) участка ВЛ 0,4 кВ Речник ТП-5272 и участка ВЛ 0,4 кВ АЗС ТП-5272 в связи со строительством многоквартирного жилого дома по адресу: Пермский край, Дзержинский район, ул.Маяковского, 54 (переустройство сетей)

(наименование объекта, местоположение границ которого описано (далее - объект))

Раздел 1

Сведения об объекте					
№ п/п	Характеристики объекта			Описание характеристик	
1	2			3	
1	Местоположение объекта			Пермский край, г. Пермь, Дзержинский район, ул.Маяковского	
2	Площадь объекта +/- величина погрешности определения площади (Р+/- Дельта Р)			1190 кв.м ± 7 кв.м	
3	Иные характеристики объекта			Ограничения на использование объекта: Публичный сервитут. В целях подключения (технологического присоединения) к сетям инженерно-технического обеспечения. (Реконструкция (вынос) участка ВЛ 0,4 кВ Речник ТП-5272 и участка ВЛ 0,4 кВ АЗС ТП-5272 в связи со строительством многоквартирного жилого дома по адресу: Пермский край, Дзержинский район, ул.Маяковского, 54 (переустройство сетей)) сроком на 48 лет 11 месяцев.	
Сведения о местоположении границ объекта					
1. Система координат <u>МСК-59, зона 2</u>					
2. Сведения о характерных точках границ объекта					
Обозначение характерных точек границ	Координаты, м		Метод определения координат характерной точки	Средняя квадратическая погрешность положения характерной точки (M _t), м	Описание обозначения точки на местности (при наличии)
	X	Y			
1	2	3	4	5	6
1	516904.60	2223863.96	Метод спутниковых геодезических измерений (определений)	0.10	Нет закрепления
2	516908.80	2223865.58	Метод спутниковых геодезических измерений (определений)	0.10	Нет закрепления
3	516915.86	2223880.98	Метод спутниковых геодезических измерений (определений)	0.10	Нет закрепления
4	516942.50	2223939.03	Метод спутниковых геодезических измерений (определений)	0.10	Нет закрепления
5	516922.30	2223948.30	Метод спутниковых геодезических измерений (определений)	0.10	Нет закрепления
6	516923.57	2223951.06	Метод спутниковых геодезических измерений	0.10	Нет закрепления