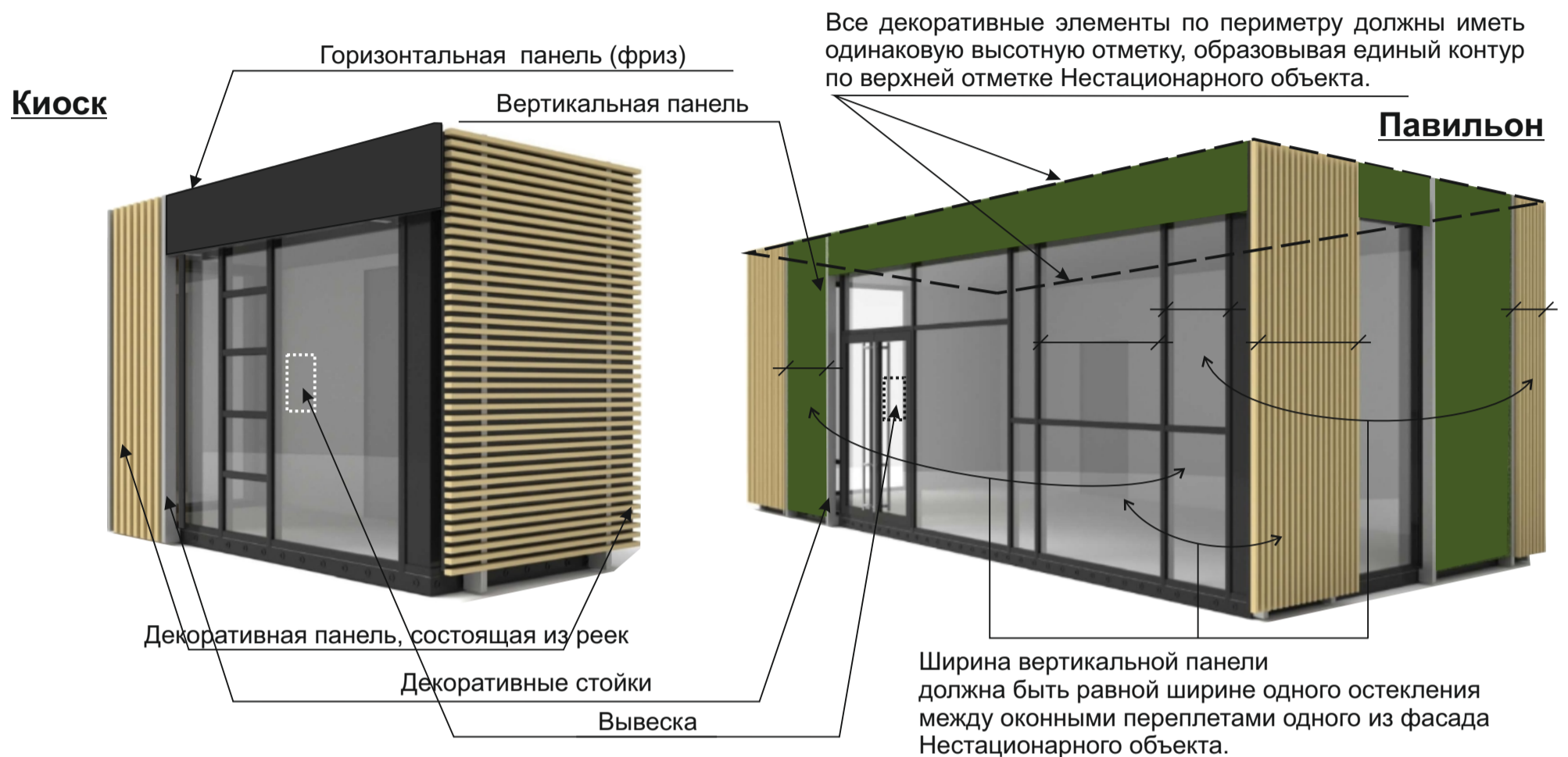


**Примеры внешнего вида типовых проектов
некапитальных строений, сооружений, используемых для
осуществления торговой деятельности и деятельности по оказанию
услуг населению, включая услуги общественного питания**



Цветовое решение конструкций Киосков и Павильонов



Пример группировки Киосков и Павильонов

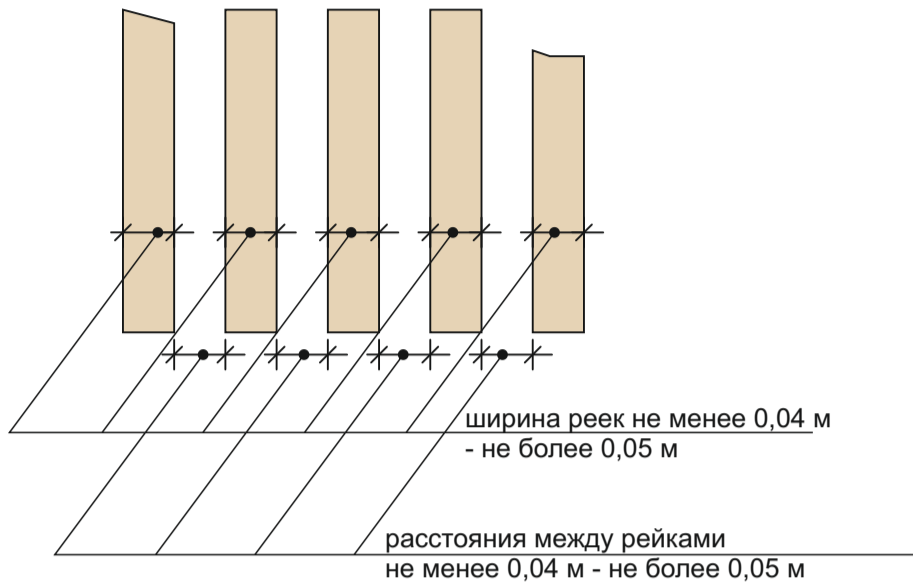


Параметры

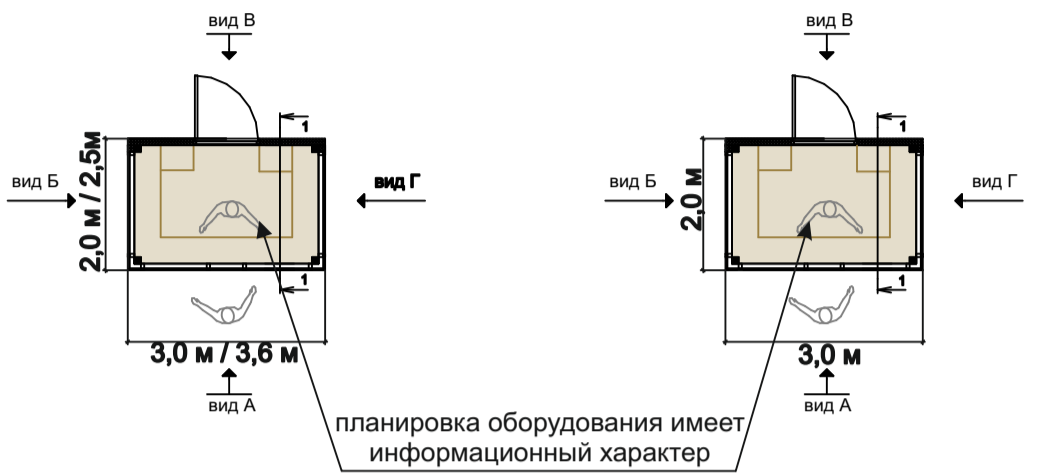
(3000x2000x2600h)/(3600x2500x2600h)
 КИОСК «ПЕЧАТЬ» тип 1
 6 кв. м./ 9 кв.м.

(3000x2000x2600h)
 КИОСК тип 2
 6 кв. м.

Декоративная панель, состоящая из реек

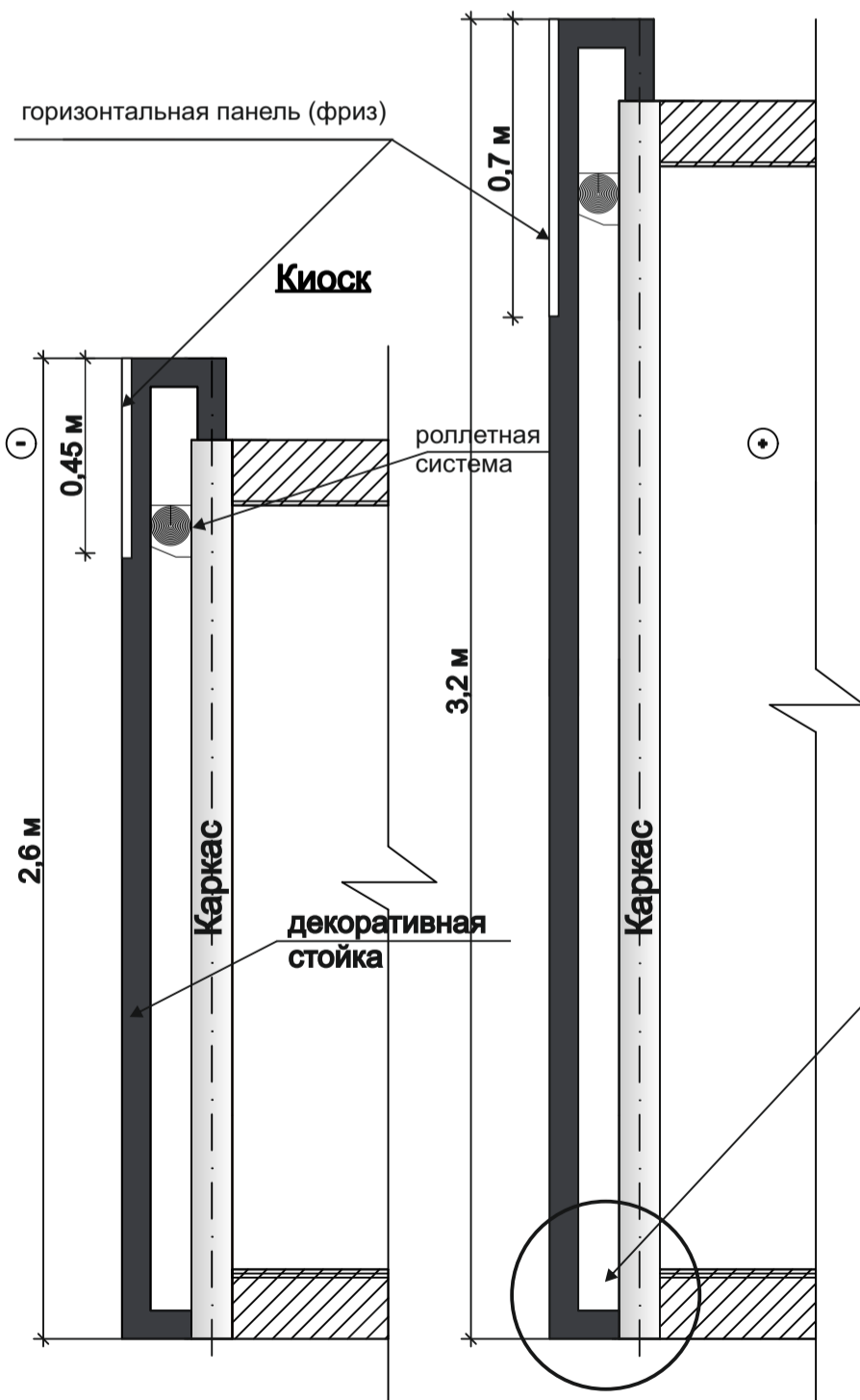


Параметры

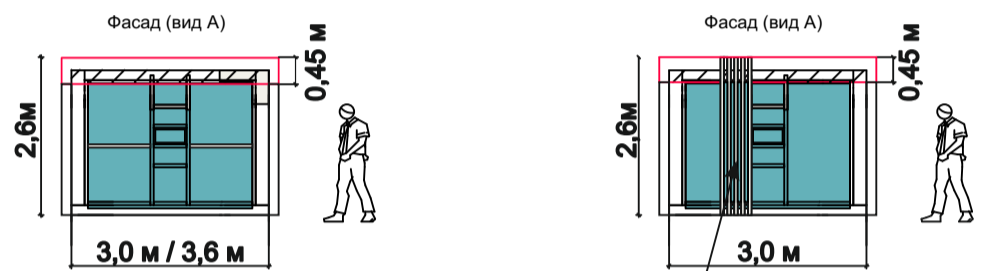


Декоративные стойки (разрез)

Павильон



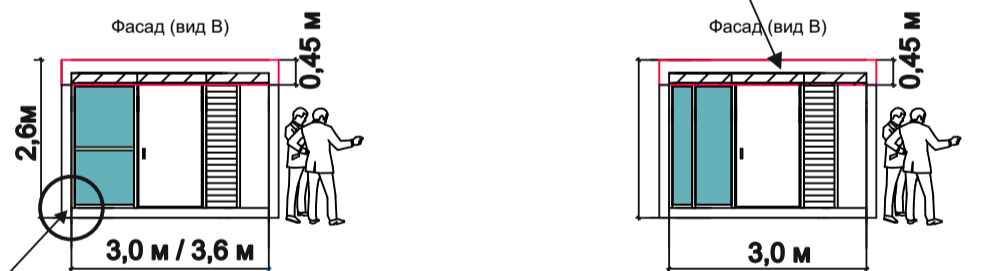
Главный фасад



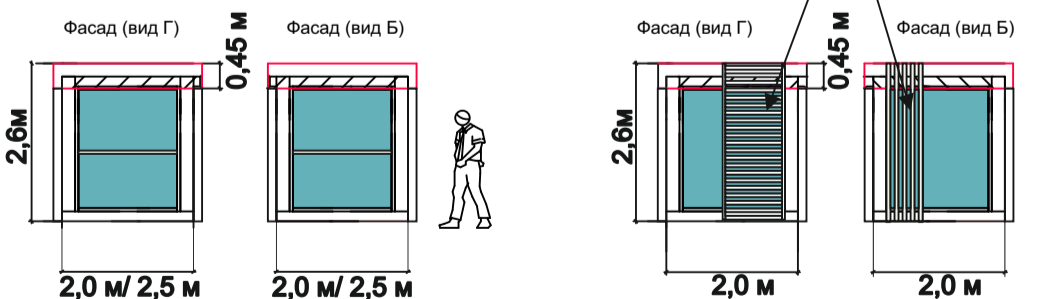
Дворовой фасад



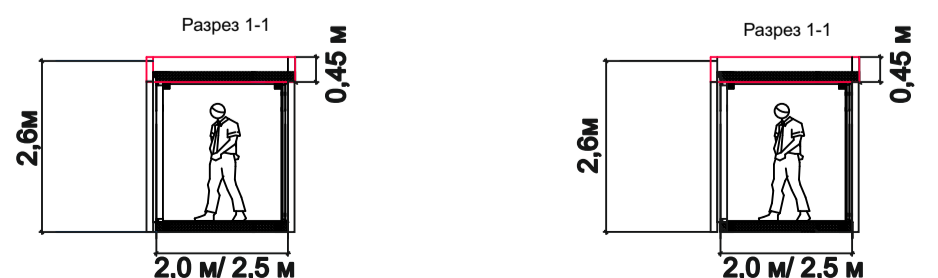
Дворовой фасад



Боковые фасады



Разрез



возможные варианты размещения декоративных элементов внешней отделки

горизонтальная панель (фриз) (фриз)

возможные варианты размещения декоративных элементов внешней отделки

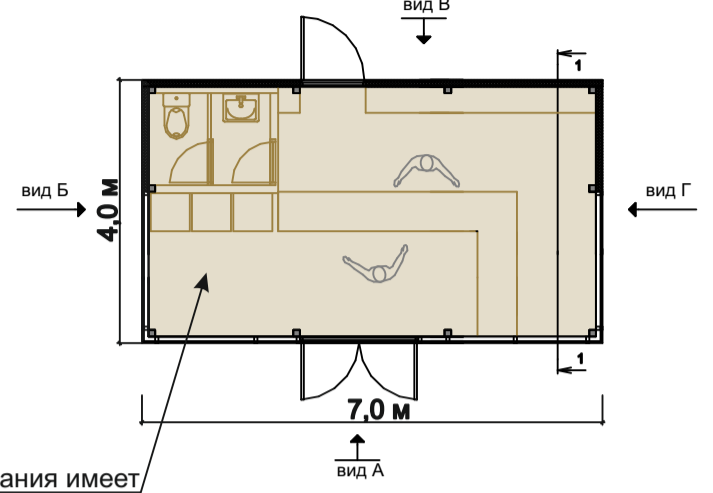
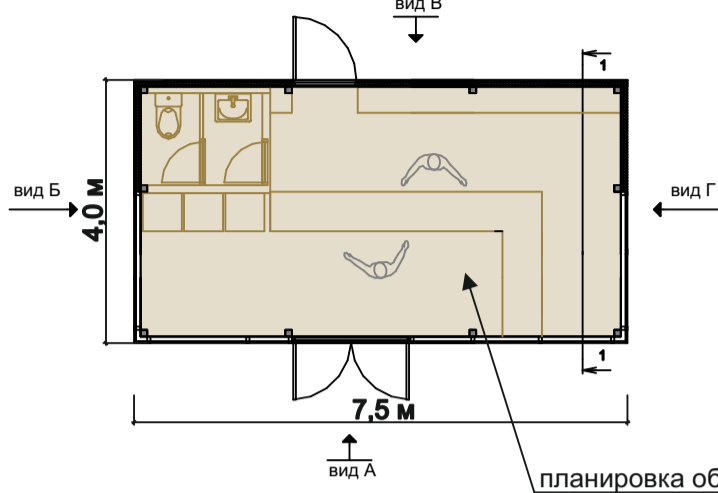
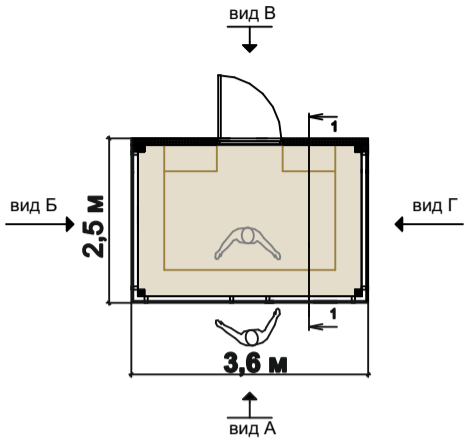
Параметры

(3600x2500x2600h)
КИОСК тип 3
9 кв. м.

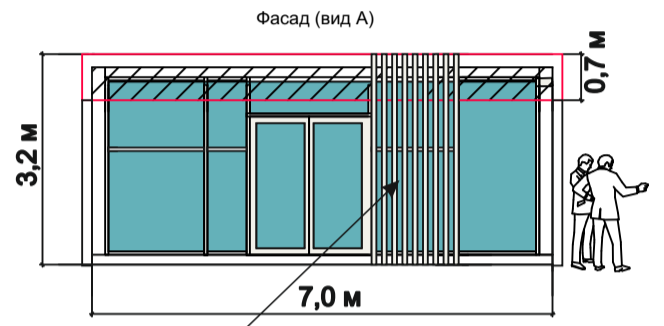
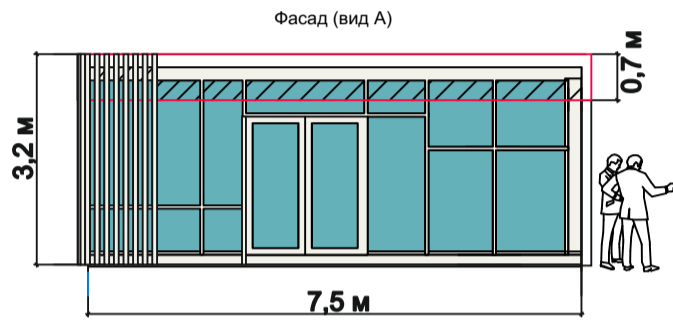
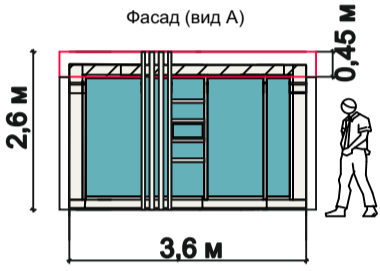
(7500x4000x3200h)
ПАВИЛЬОН тип 1
30 кв. м.

(7000x4000x3200h)
ПАВИЛЬОН тип 2
28 кв. м.

Параметры

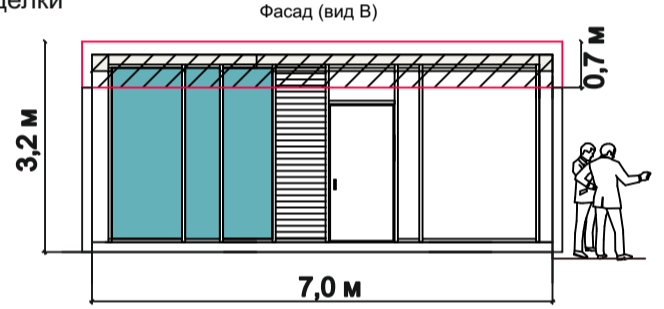
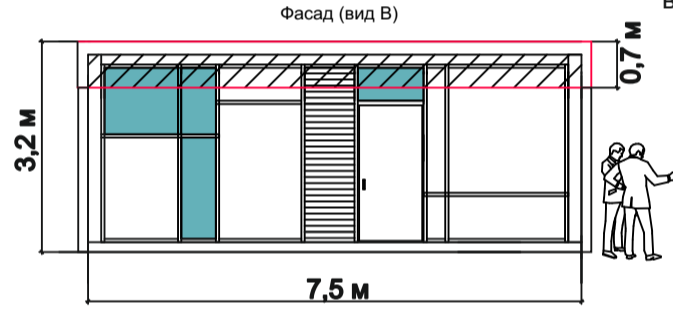
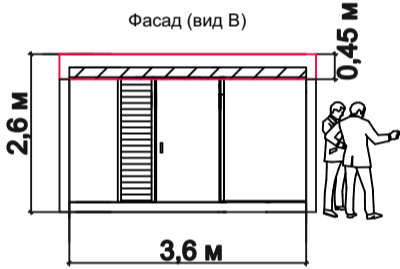


Главный фасад

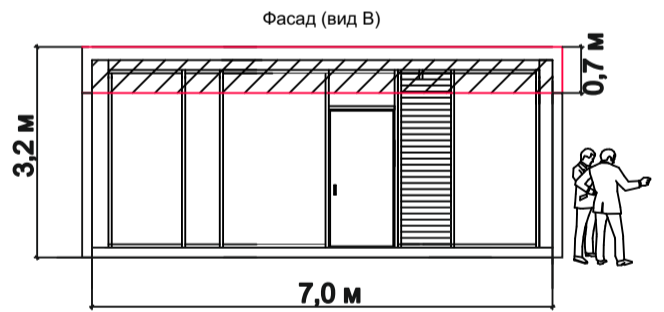
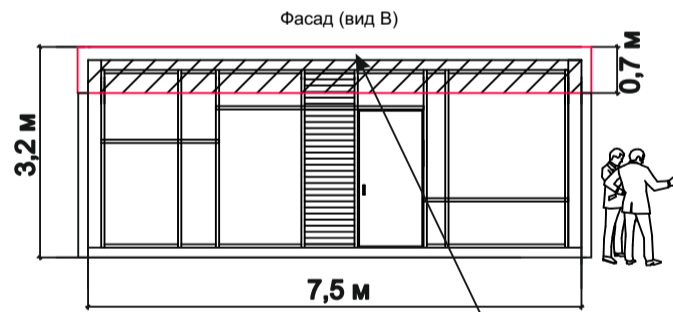
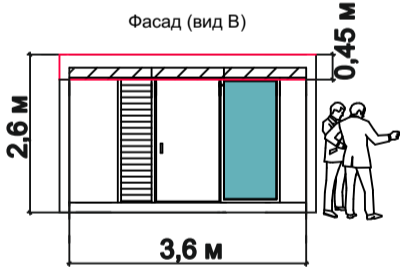


возможные варианты размещения декоративных элементов внешней отделки

Дворовой фасад



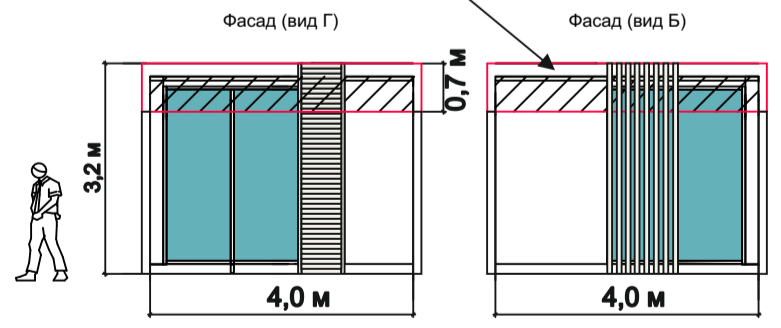
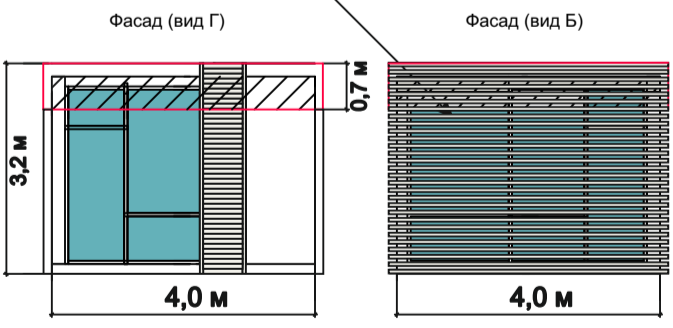
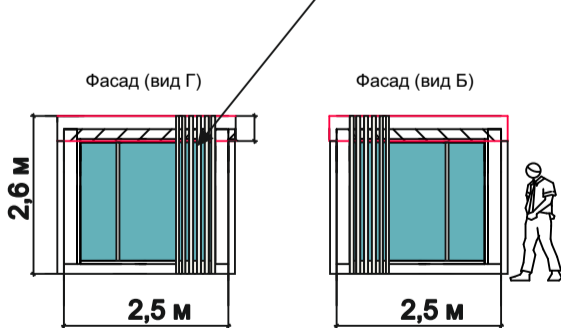
Дворовой фасад



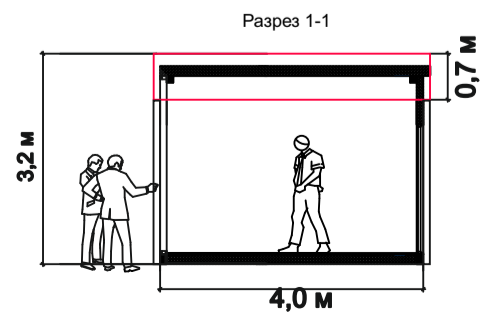
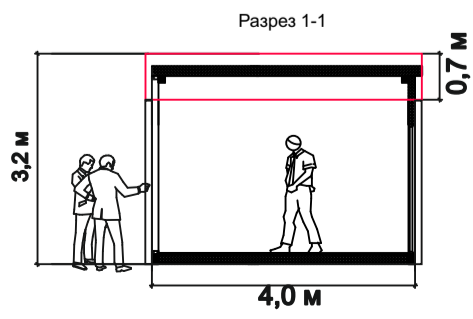
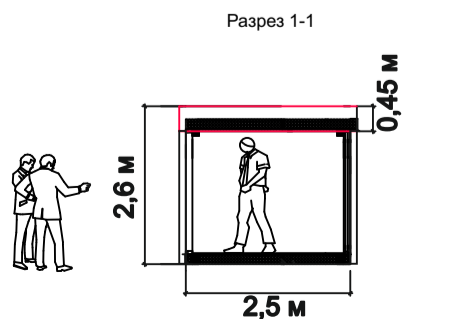
возможные варианты размещения декоративных элементов внешней отделки

горизонтальная панель (фриз)

Боковые фасады



Разрез

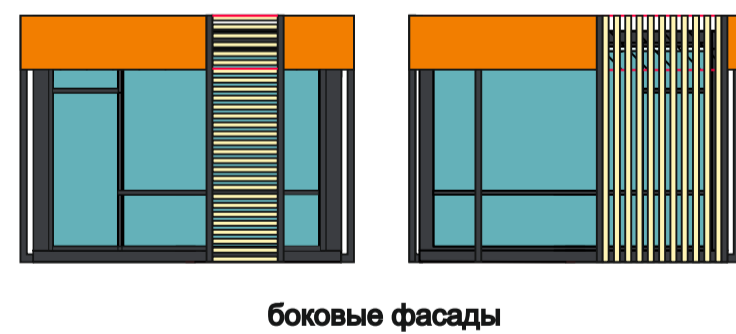
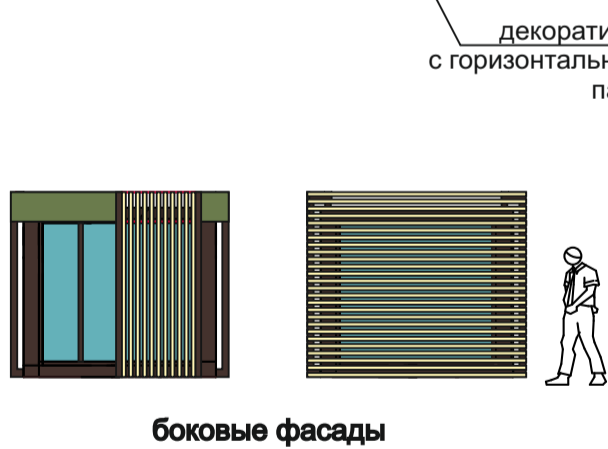
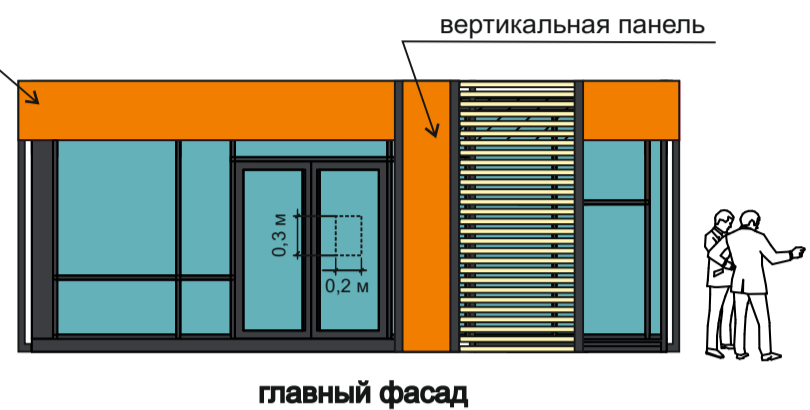


Примеры допустимого оформления некоторых типовых проектов некапитальных строений, сооружений, используемых для осуществления торговой деятельности и деятельности по оказанию услуг населению, включая услуги общественного питания

КИОСК тип 3

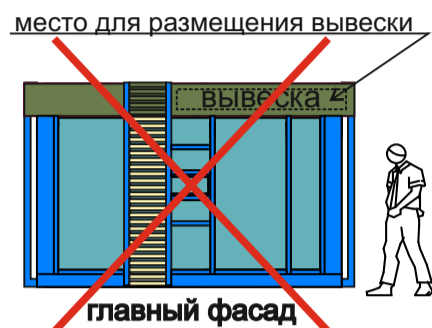


ПАВИЛЬОН тип 1, тип 2



Примеры нарушений отдельных Требований к типовым проектам некапитальных строений, сооружений, используемых для осуществления торговой деятельности и деятельности по оказанию услуг населению, включая услуги общественного питания Правил благоустройства территории города Перми, утвержденных решением Пермской городской Думы от 15.12.2020 № 277

КИОСК тип 3



абз. 2 подпункта 3.5 Требований к типовым проектам некапитальных строений, сооружений, используемых для осуществления торговой деятельности и деятельности по оказанию услуг населению, включая услуги общественного питания Правил благоустройства территории города Перми, утвержденных решением Пермской городской Думы от 15.12.2020 № 277 (далее - Требования) - несоблюдено цветовое решение несущего каркаса

абз. 3 подпункта 3.5 Требований - несоблюдено цветовое решение оконных, дверных переплетов

абз. 4 подпункта 3.5 Требований - несоблюдено цветовое решение декоративных элементов внешней отделки

абз. 5 подпункта 3.5 Требований - несоблюдено цветовое решение декоративных стоек

абз. 4, 5 подпункта 3.8.1 Требований - несоблюдены размещение и размеры вывески



абз. 4 подпункта 3.1 Требований - несоблюдена высота киоска

абз. 4, 5 подпункта 3.8.1 Требований - несоблюдены размещение и размеры вывески

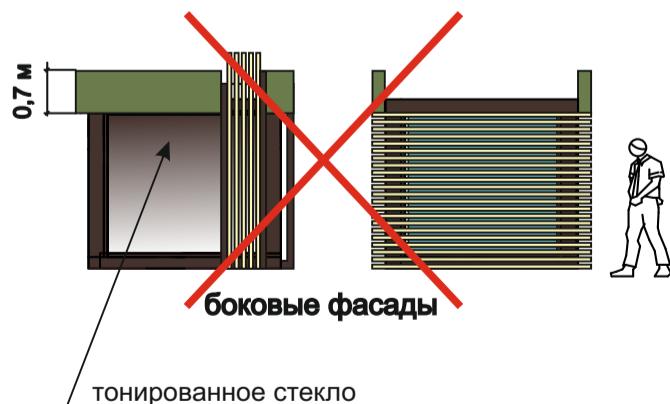
абз. 14 подпункта 3.10 Требований - отсутствует на главном фасаде декоративная панель, состоящая из реек



абз. 4 подпункта 3.2 Требований - несоблюдено горизонтальное расположение панелей на двором фасаде

абз. 3 подпункта 3.5 Требований - несоблюдено цветовое решение оконных, дверных переплетов, дверей

абз. 9 подпункта 3.10 Требований - несоблюдено размещение внешнего кондиционирования



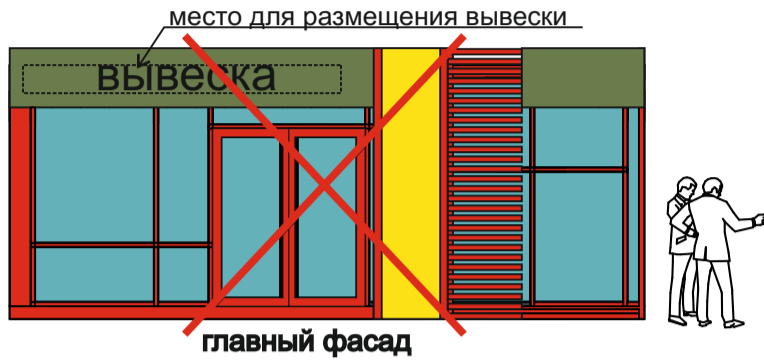
абз. 9 подпункта 3.2 Требований - несоблюдена высота фриза Киоска

абз. 8 подпункта 3.5 Требований - использовано тонированное стекло

абз. 11, 12 подпункта 3.10 Требований - несоблюдена одинаковая высотная отметка декоративных элементов внешней отделки для образования единого контура Киоска

Примеры нарушений отдельных Требований к типовым проектам некапитальных строений, сооружений, используемых для осуществления торговой деятельности и деятельности по оказанию услуг населению, включая услуги общественного питания Правил благоустройства территории города Перми, утвержденных решением Пермской городской Думы от 15.12.2020 № 277

ПАВИЛЬОН тип 1, тип 2



абз. 10 подпункта 3.5 Требований - несоблюдено цветовое решение вертикальной панели и фриза павильона

абз. 2 подпункта 3.5 Требований - несоблюдено цветовое решение несущего каркаса

абз. 3 подпункта 3.5 Требований - несоблюдено цветовое решение оконных, дверных переплетов

абз. 4 подпункта 3.5 Требований - несоблюдено цветовое решение декоративных элементов внешней отделки

абз. 5 подпункта 3.5 Требований - несоблюдено цветовое решение декоративных стоек

абз. 6 подпункта 3.5 Требований - несоблюдено цветовое решение декоративной панели, состоящей из реек

абз. 4, 5 подпункта 3.8.2 Требований - несоблюдены размещение и размеры вывески

абз. 15 подпункта 3.10 Требований - несоблюдена ширина декоративной панели, состоящей из реек, которая должна быть равна ширине одного остекления



абз. 7, 8 подпункта 3.1 Требований - несоблюдена высота Павильона

абз. 9 подпункта 3.2 Требований - несоблюдена высота фриза

абз. 4.5 подпункта 3.8.2 Требований - несоблюдены размещение и размеры вывески

абз. 13 подпункта 3.10 Требований - отсутствует на главном фасаде декоративная панель, состоящая из реек

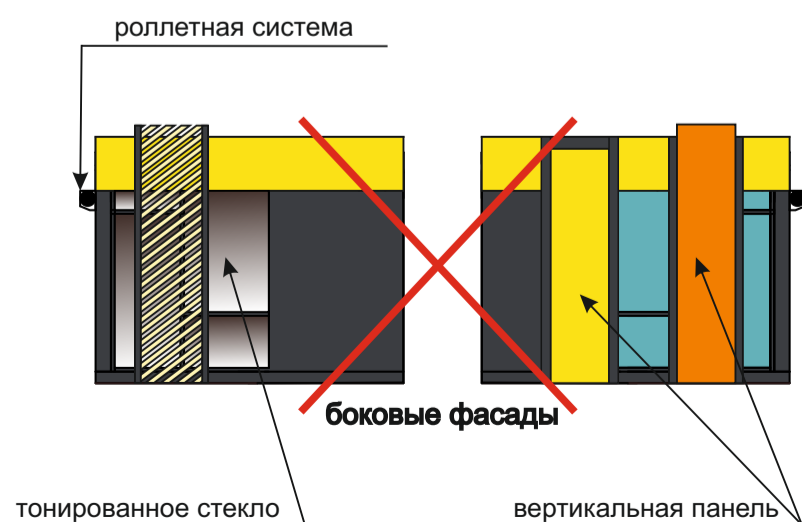


абз. 4 подпункта 3.2 Требований - несоблюдено горизонтальное расположение панелей на дворе фасаде

абз. 3 подпункта 3.5 Требований - несоблюдено цветовое решение дверей

абз. 9 подпункта 3.10 Требований - несоблюдено размещение внешнего кондиционирования

абз. 14 подпункта 3.10 Требований - несоблюдено горизонтальное размещение реек на декоративной панели



абз. 8 подпункта 3.2 Требований - несоблюдено количество вертикальных панелей на одном фасаде

абз. 10 подпункта 3.5 Требований - несоблюден единый цвет вертикальной панели и фриза

абз. 8 подпункта 3.5 Требований - использовано тонированное стекло

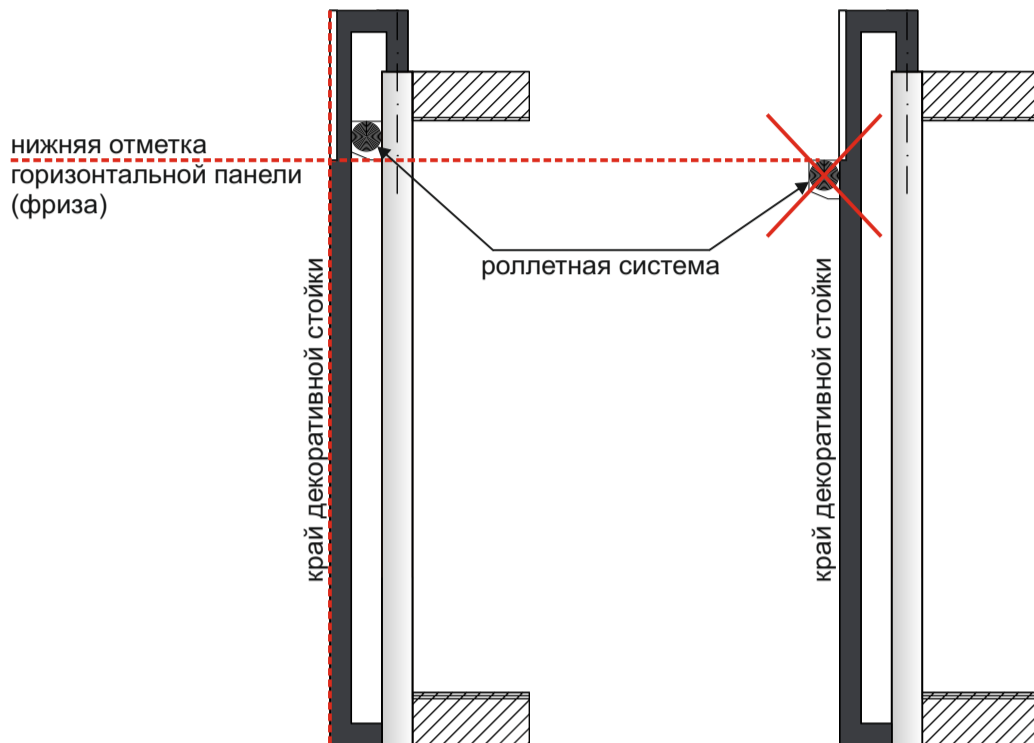
абз. 5 подпункта 3.10 Требований - несоблюдено размещение роллетной системы

абз. 11, 12 подпункта 3.10 Требований - несоблюдена одинаковая высотная отметка декоративных элементов внешней отделки для образования единого контура Павильона

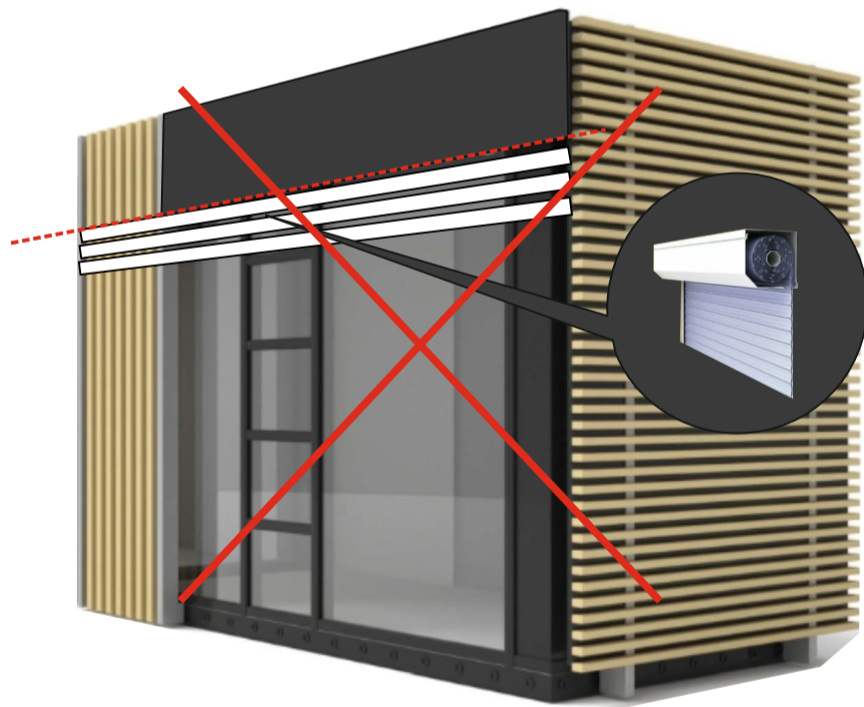
абз. 13 подпункта 3.10 Требований - несоблюдено размещение реек на декоративной панели горизонтально или вертикально

Примеры нарушений отдельных Требований к типовым проектам некапитальных строений, сооружений, используемых для осуществления торговой деятельности и деятельности по оказанию услуг населению, включая услуги общественного питания Правил благоустройства территории города Перми, утвержденных решением Пермской городской Думы от 15.12.2020 № 277

**Декоративные стойки
(разрез)**



абз. 5 подпункта 3.10 Требований - несоблюдено размещение роллетной системы



абз. 7 подпункта 3.5 Требований - несоблюдено цветовое решение роллетных систем.