

Примеры вывесок, соответствующих Стандартным требованиям к вывескам, их размещению и эксплуатации

Рис.1



Рис.2

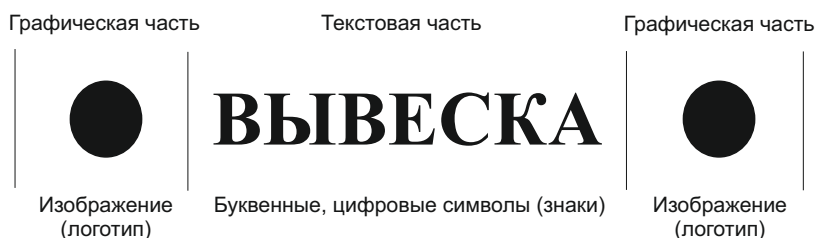


Рис.3



Условное обозначение графической и текстовой части вывески:

ВЫВЕСКА - текстовая часть: буквы, буквенные символы, аббревиатура, цифры;

□ ● - графическая часть: изображение (логотип, коммерческое обозначение, товарный знак, знак обслуживания)

Рис.5

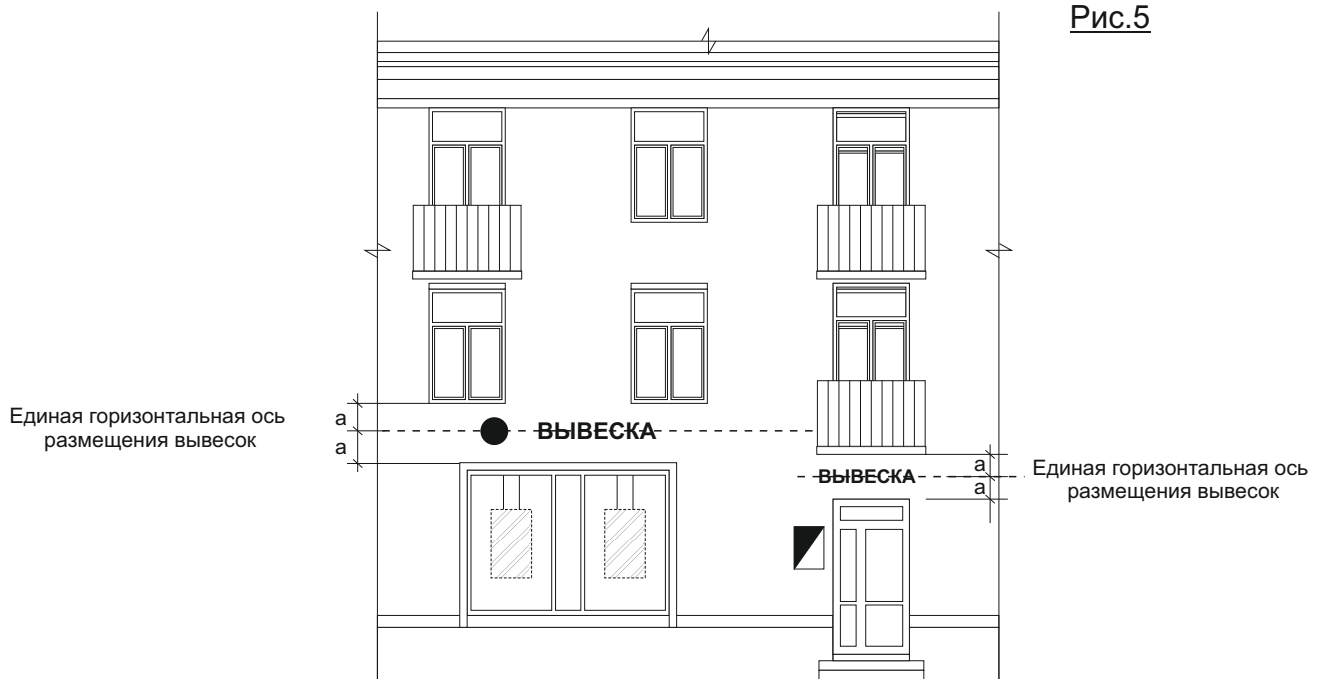
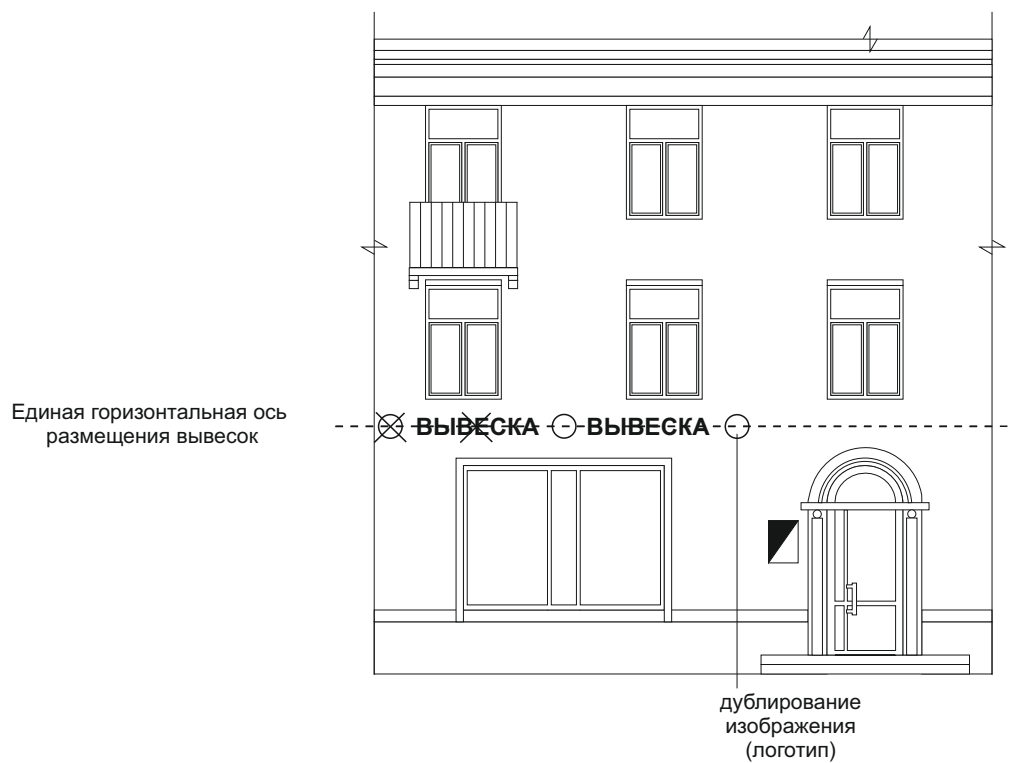


Рис.6



Условное обозначение графической и текстовой части вывески:

ВЫВЕСКА - текстовая часть: буквы, буквенные символы, аббревиатура, цифры;

○ ● - графическая часть: изображение (логотип, коммерческое обозначение, товарный знак, знак обслуживания)

----- - единая горизонтальная ось размещения вывесок

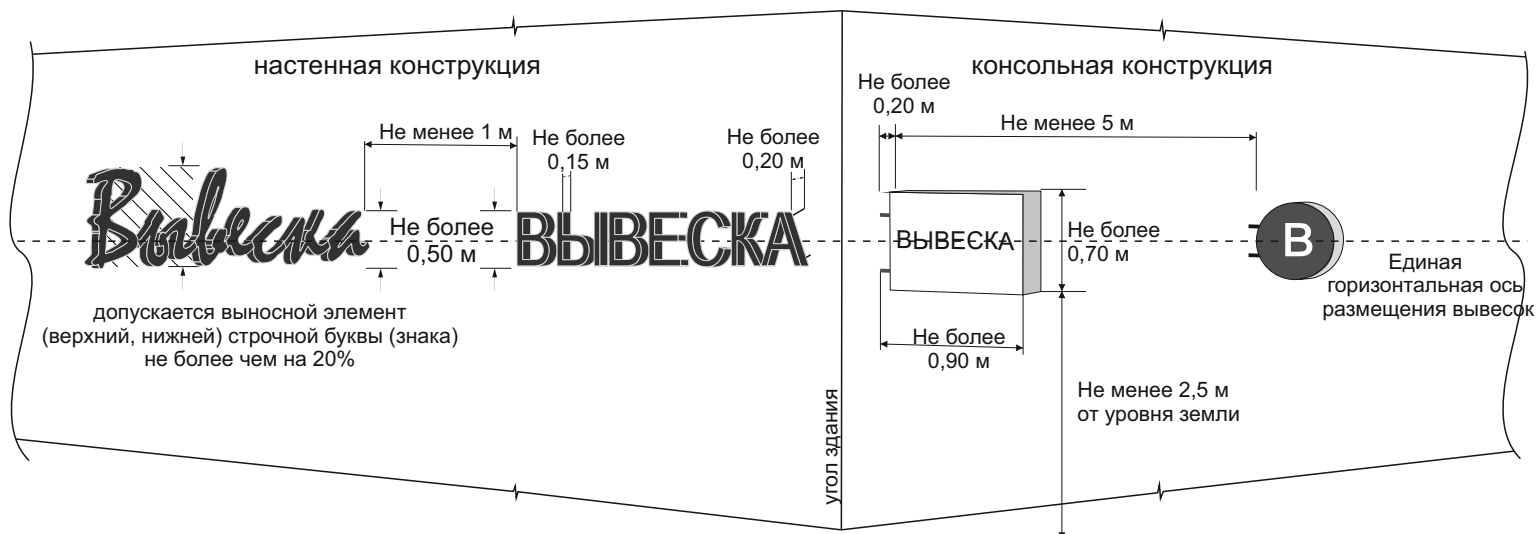


- вывеска - панель на тросах

- информационная табличка

Размеры текстовой части настенной и консольной конструкции

Рис.7



Расположение нескольких вывесок:

Рис.8



Условное обозначение графической и текстовой части вывески:

ВЫВЕСКА - текстовая часть: буквы, буквенные символы, аббревиатура, цифры;

□ ● - графическая часть: изображение (логотип, коммерческое обозначение, товарный знак, знак обслуживания)

--- - единая горизонтальная ось размещения вывесок



- вывеска - панель на тросах



Рис.10



Условное обозначение графической и текстовой части вывески:

ВЫВЕСКА - текстовая часть: буквы, буквенные символы, аббревиатура, цифры;

○ ● - графическая часть: изображение (логотип, коммерческое обозначение, товарный знак, знак обслуживания)

----- - единая горизонтальная ось размещения вывесок

□ - фриз в цвет фасада

ЗНАК АДРЕСАЦИИ - знак адресации

МЕМОРИАЛЬНАЯ ДОСКА - мемориальная доска



Условное обозначение графической и текстовой части вывески:

ВЫВЕСКА - текстовая часть: буквы, буквенные символы, аббревиатура, цифры;

□ ● - графическая часть: изображение (логотип, коммерческое обозначение, товарный знак, знак обслуживания)

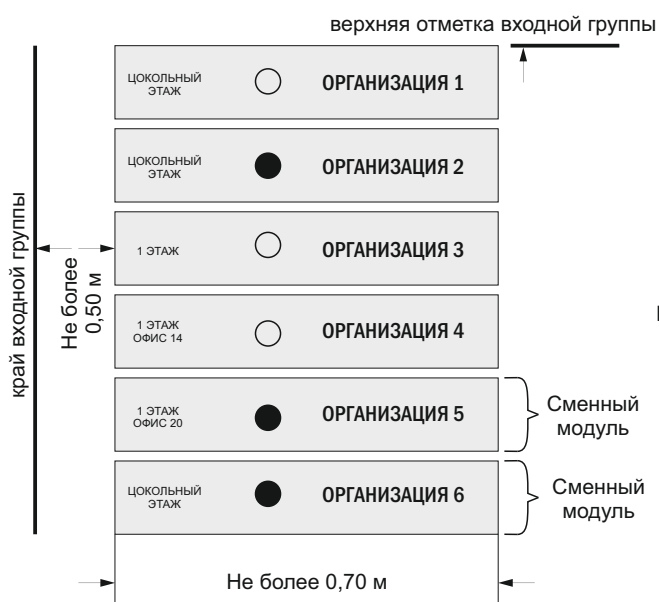
--- - единая горизонтальная ось размещения вывесок

▨ - вывеска - панель на тросах

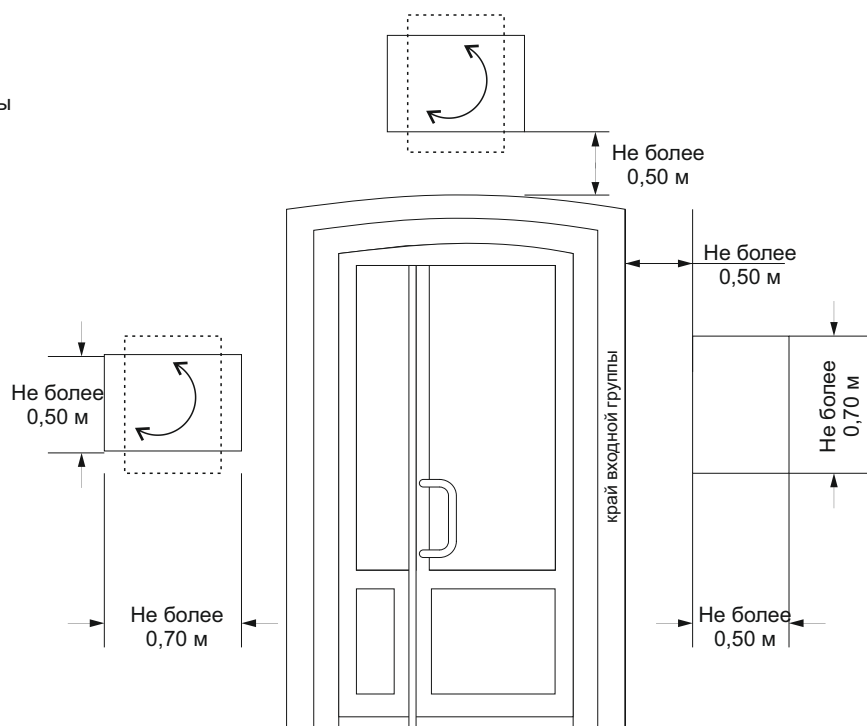
▤ - информационная табличка

Вывеска в виде панели (высотой не более половины одного остекления оконного, дверного блока, витража, витрины, шириной не более половины ширины одного остекления оконного, дверного блока, витража, витрины с отступом от остекления не менее чем на 0,15 м) путем крепления панели подвесами к верхней части проема оконного, дверного блока, витража, витрины, (например, на тросах)

Пример сгруппированных модульных табличек



Пример информационных табличек

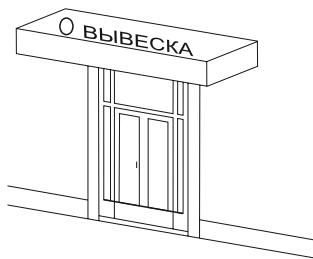


Места допустимого (недопустимого) размещения вывесок на различных типах козырьков крылец и (или) входных групп

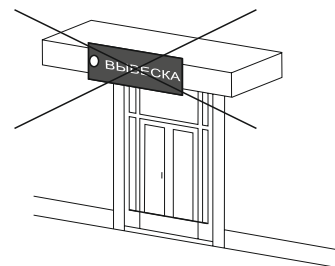
Рис.12

•прямоугольный тип козырька

допустимое расположение вывесок



недопустимое расположение вывесок



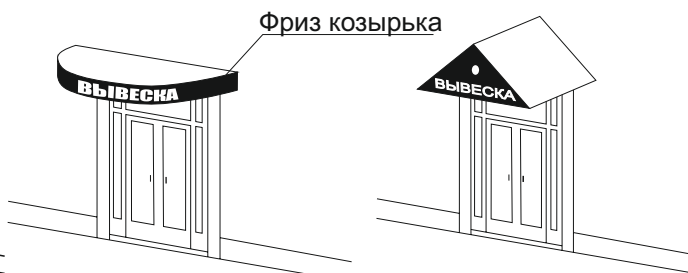
подпункт 3.10.5 Стандартных требований
- использование разных цветовых решений фронтальной и боковых сторон фриза при оформлении одной входной группы

подпункт 3.10.1 Стандартных требований
- размещение текстовой и графической части вывески в разных плоскостях фриза одной входной группы

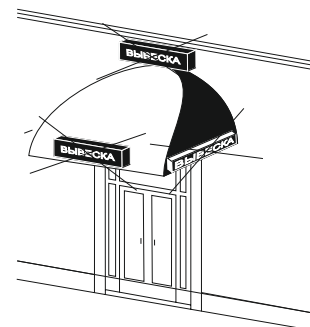
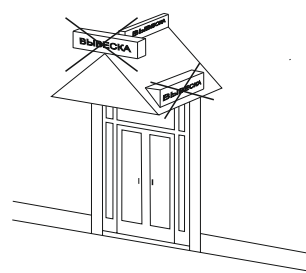
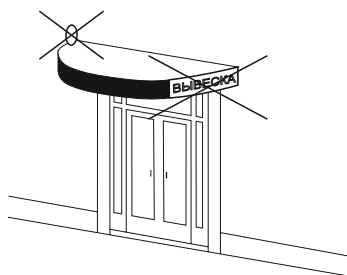
подпункт 3.11 Стандартных требований
- вывеска не должна быть больше козырька по высоте

•козырьки различных геометрических форм

допустимое расположение вывесок



недопустимое расположение вывесок



подпункт 3.10.6 Стандартных требований
- установка вывесок различных видов в пределах одной входной группы

нарушение подпункта 3.9.4 Стандартных требований

подпункт 3.10.7 Стандартных требований
- установка объемных конструкций вывесок (световые короба) на козырьках входных групп

Условное обозначение графической и текстовой части вывески:

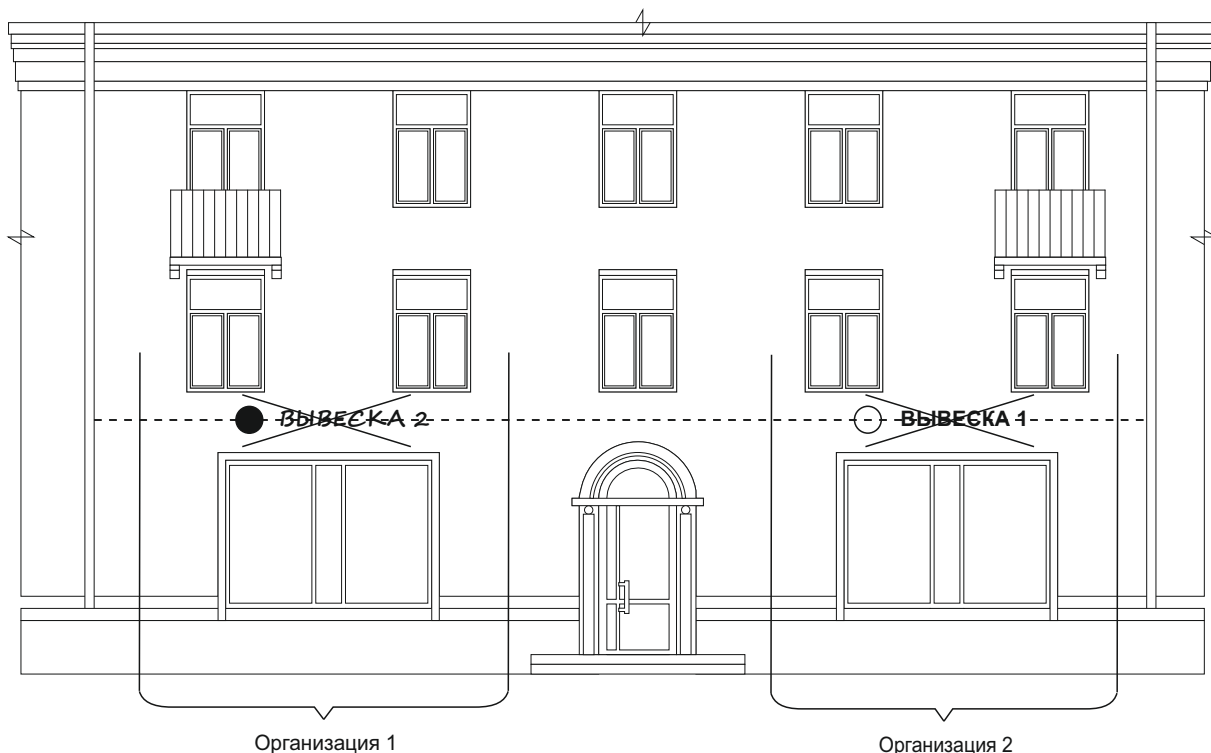
ВЫВЕСКА - текстовая часть: буквы, буквенные символы, аббревиатура, цифры;

○ ● - графическая часть: изображение (логотип, коммерческое обозначение, товарный знак, знак обслуживания)

Примеры размещения вывесок, нарушающих архитектурный облик здания

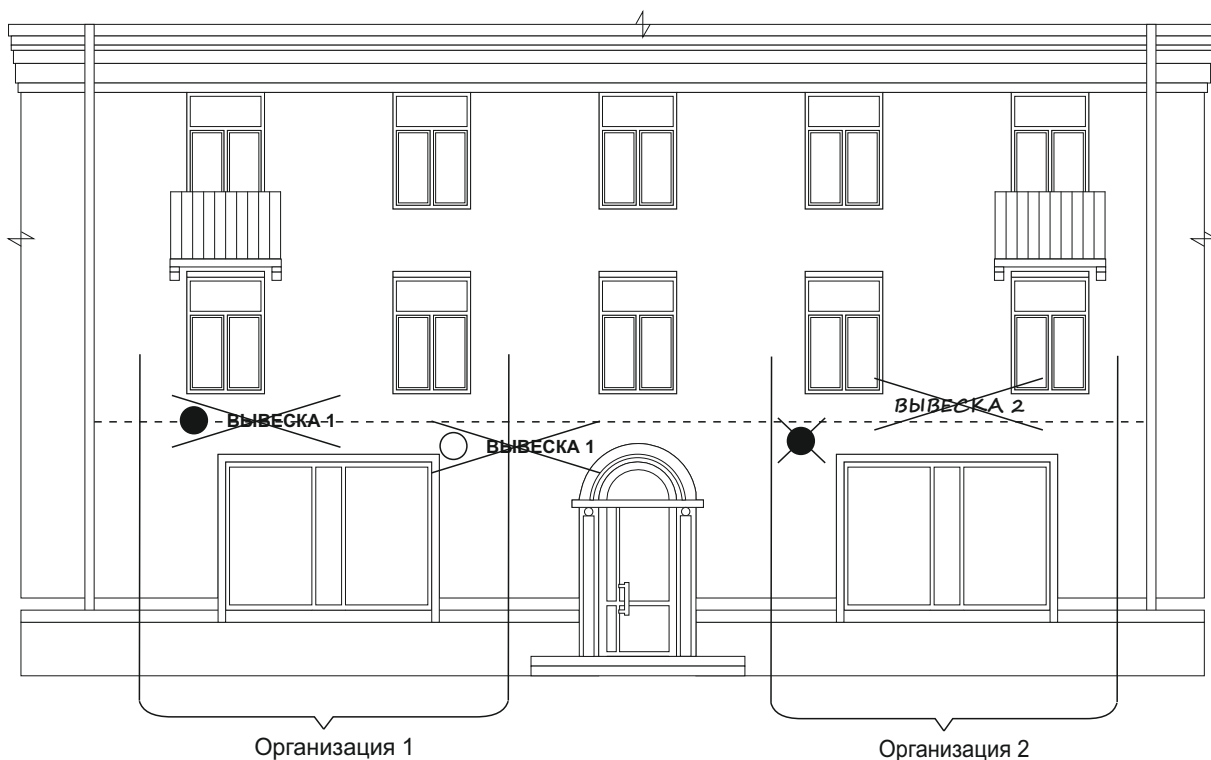
Нарушение подпункта 3.1 Стандартных требований

- вывески расположены не в месте фактического нахождения или осуществления деятельности организации (индивидуального предпринимателя)



Нарушение подпунктов 3.2, 3.3 Стандартных требований

- вывески на одном фасаде дома не отцентрированы относительно единой горизонтальной оси, а также окон, арок, дверей, и других архитектурных элементов при расположении над ними.



Условное обозначение графической и текстовой части вывески:

ВЫВЕСКА - текстовая часть: буквы, буквенные символы, аббревиатура, цифры;

○ ● - графическая часть: изображение (логотип, коммерческое обозначение, товарный знак, знак обслуживания)

- - - - - единая горизонтальная ось размещения вывесок

Примеры размещения вывесок на зданиях различного назначения и типа:

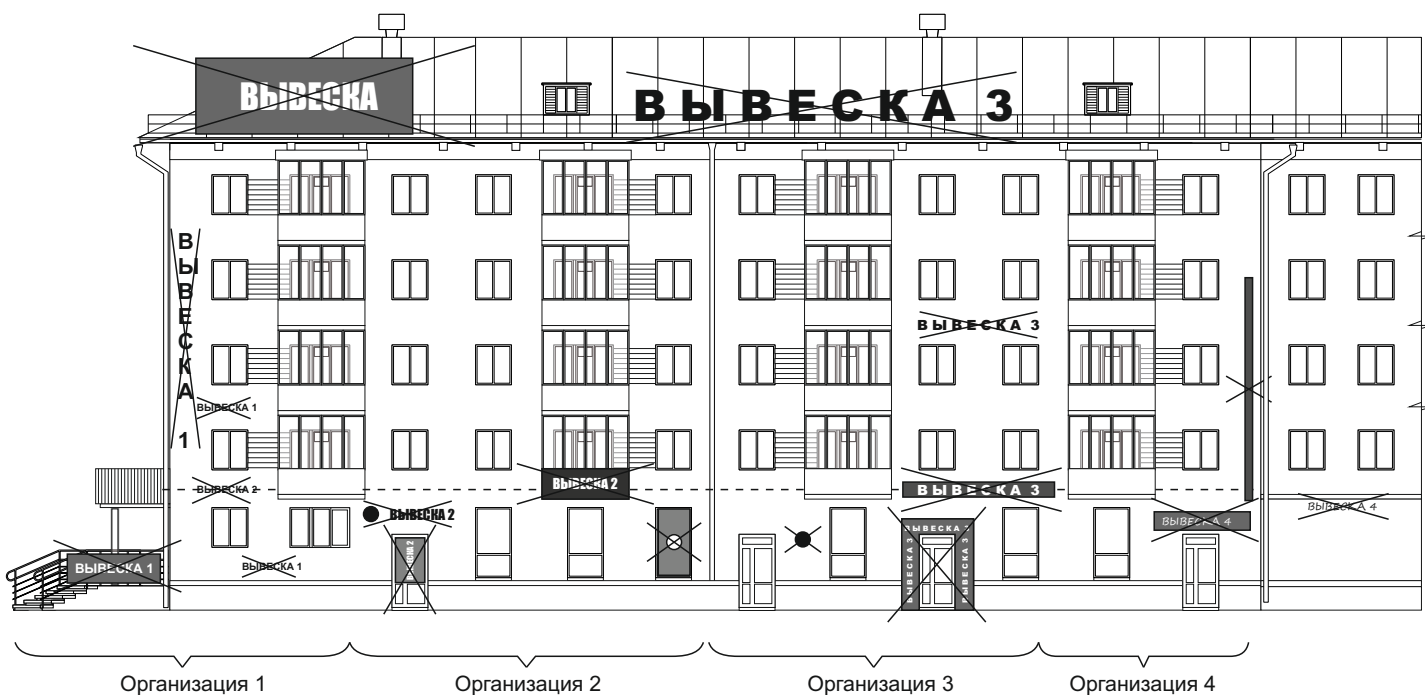
допустимое расположение вывесок



недопустимое расположение вывесок

Нарушение подпунктов 1.1.1, 3.1, 3.2, 3.3, 3.9.5, 3.14 Стандартных требований

- вывески установлены на подложке;
- вывески расположены не в месте фактического нахождения или осуществления деятельности организации (индивидуального предпринимателя);
- вывески на одном фасаде дома не отцентрированы относительно единой горизонтальной оси, а также окон, арок, дверей, и других архитектурных элементов при расположении над ними;
- размещение вывесок на крыше многоквартирного дома;
- глухая оклейка остекления дверных блоков, витрин.



Условное обозначение графической и текстовой части вывески:

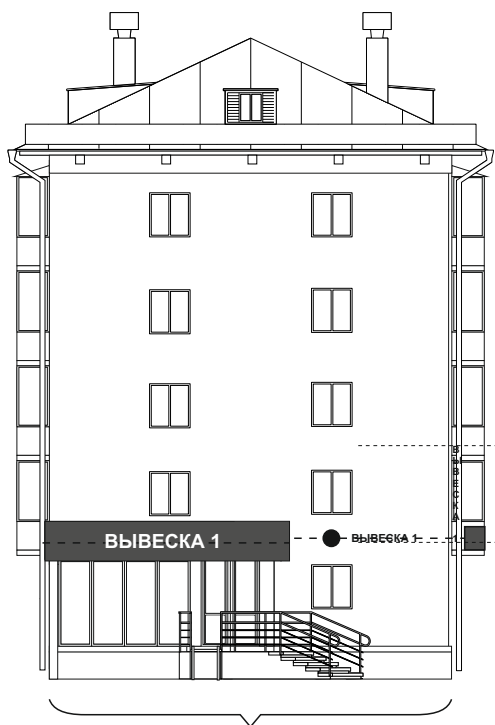
ВЫВЕСКА - текстовая часть: буквы, буквенные символы, аббревиатура, цифры;

- ● - графическая часть: изображение (логотип, коммерческое обозначение, товарный знак, знак обслуживания)

- - - - - единая горизонтальная ось размещения вывесок

█ - консольная конструкция (панель-кронштейн)

допустимое расположение вывесок

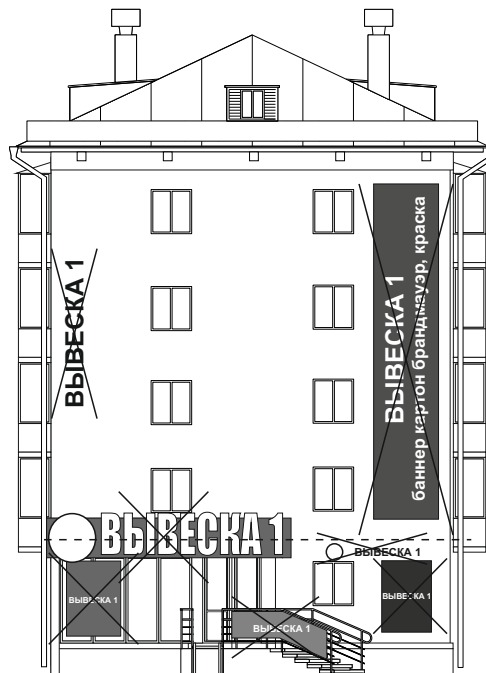


Организация 1

Вертикальная установка вывески на угловых частях фасада, состоящей из графической и текстовой части без применения фоновой подложки, допустима при условии размещения ее в границах второго этажа.

недопустимое расположение вывесок

- Нарушение подпунктов 1.1.1, 3.2, 3.3, 3.11, 3.14 Стандартных требований
- вывески установлены на подложке;
 - вывески на одном фасаде дома не отцентрированы относительно единой горизонтальной оси, а также окон, арок, дверей, и других архитектурных элементов при расположении над ними;
 - высота вывески больше высоты козырька;
 - глухая оклейка остекления витрин.

Условное обозначение графической и текстовой части вывески:

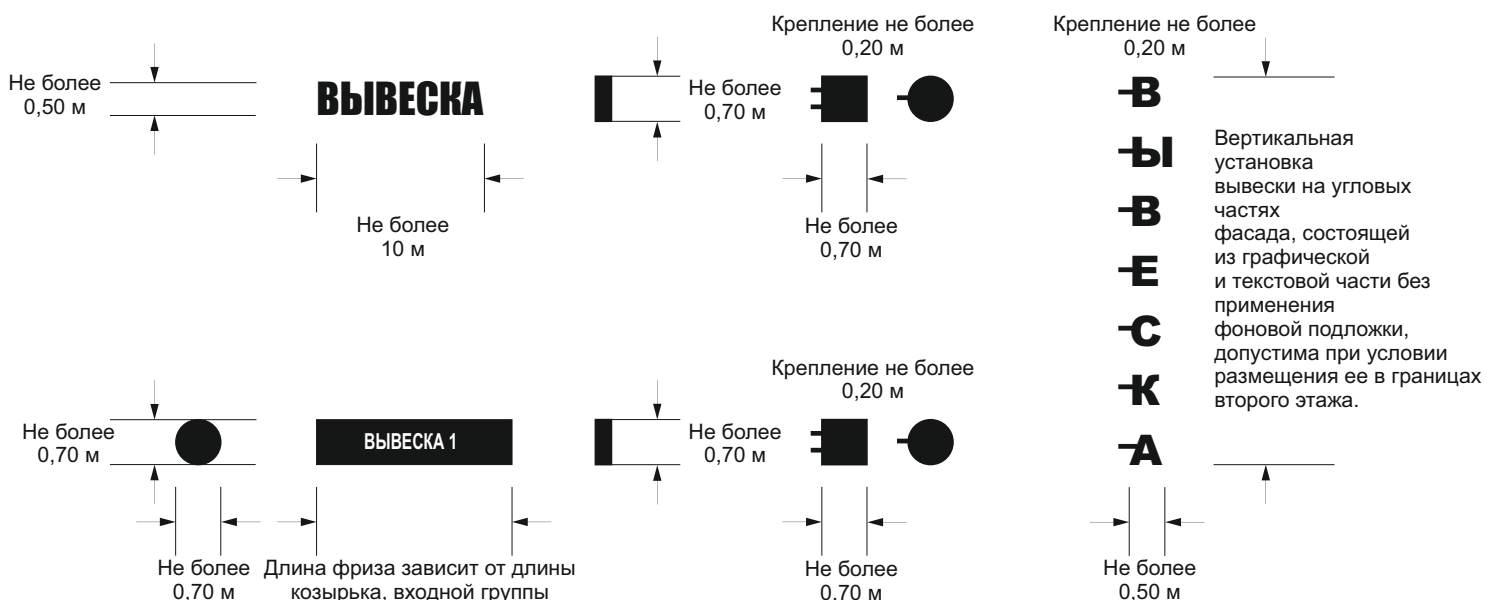
ВЫВЕСКА - текстовая часть: буквы, буквенные символы, аббревиатура, цифры;

○ ● - графическая часть: изображение (логотип, коммерческое обозначение, товарный знак, знак обслуживания)

----- - единая горизонтальная ось размещения вывесок

ВЫВЕСКА 1 - вывеска на фризе козырька входной группы

■ - консольная конструкция (панель-кронштейн)



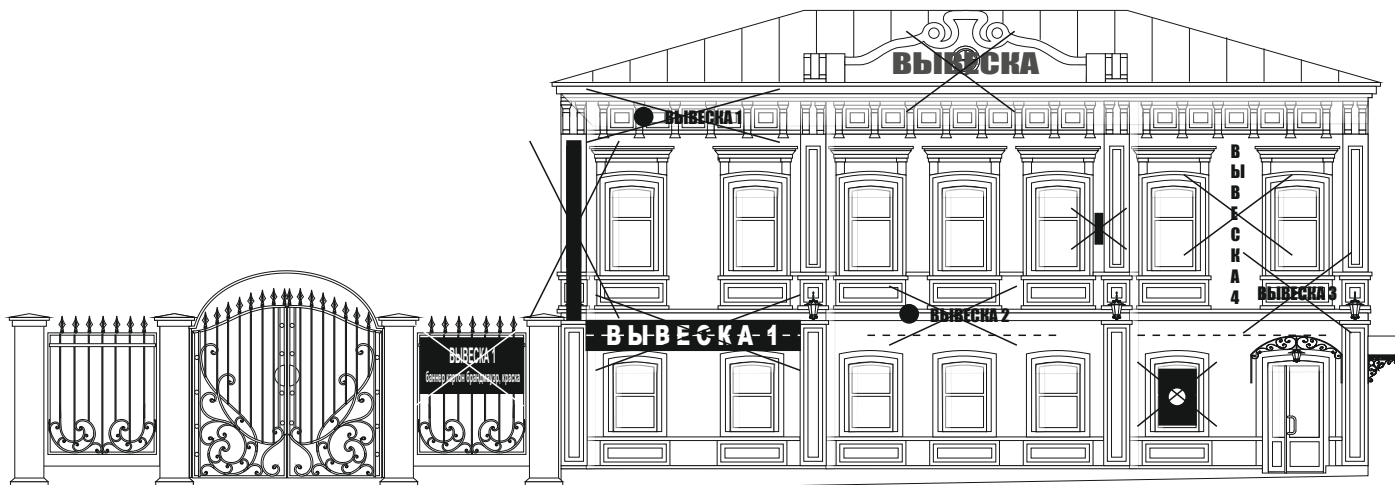
допустимое расположение вывесок



недопустимое расположение вывесок

Нарушение подпунктов 1.1.1, 3.2, 3.3, 3.12, 3.14 Стандартных требований

- вывески установлены на подложке;
- вывески на одном фасаде дома не отцентрированы относительно единой горизонтальной оси,
- а также окон, арок, дверей, и других архитектурных элементов при расположении над ними;
- размещение вывесок на архитектурных элементах фасада: пилястры, декоративные элементы (орнамент, лепнина);
- глухая оклейка дверных проемов, витрин.

Условное обозначение графической и текстовой части вывески:

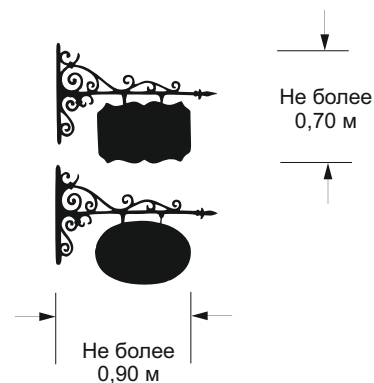
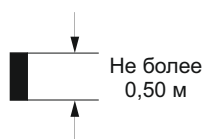
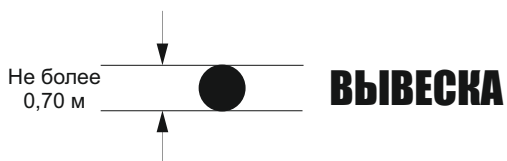
ВЫВЕСКА - текстовая часть: буквы, буквенные символы, аббревиатура, цифры;

- ● - графическая часть: изображение (логотип, коммерческое обозначение, товарный знак, знак обслуживания)

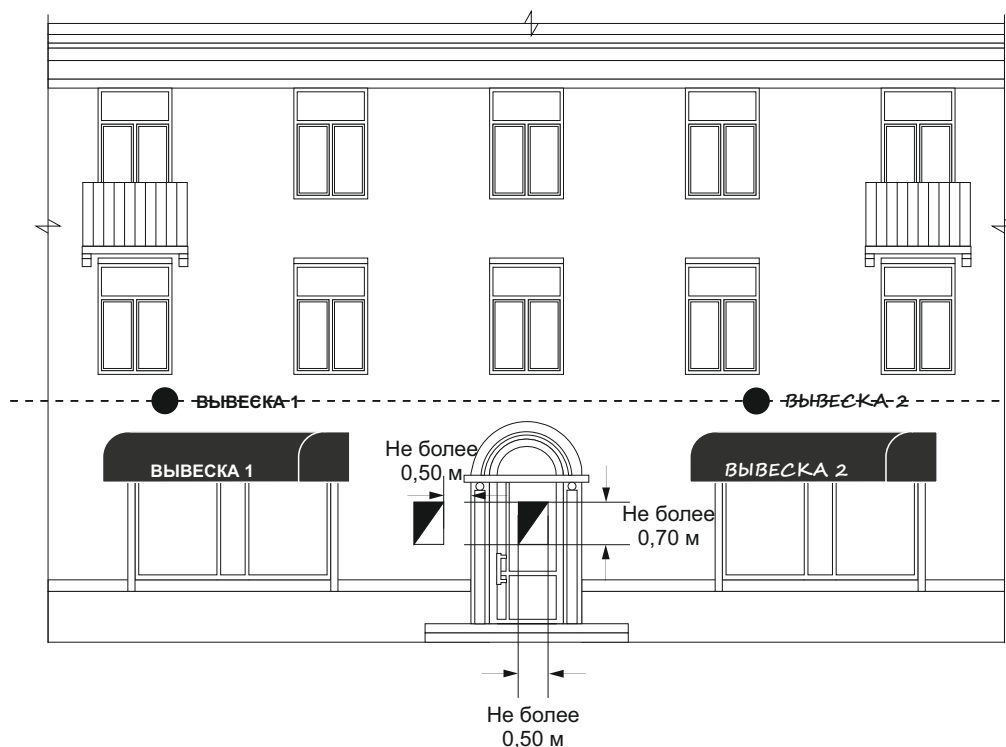
----- - единая горизонтальная ось размещения вывесок

- - консольная конструкция (панель-кронштейн)

допустимый вид панель-кронштейна на здании с декоративными элементами (орнаменты, лепнина) с элементами ковки



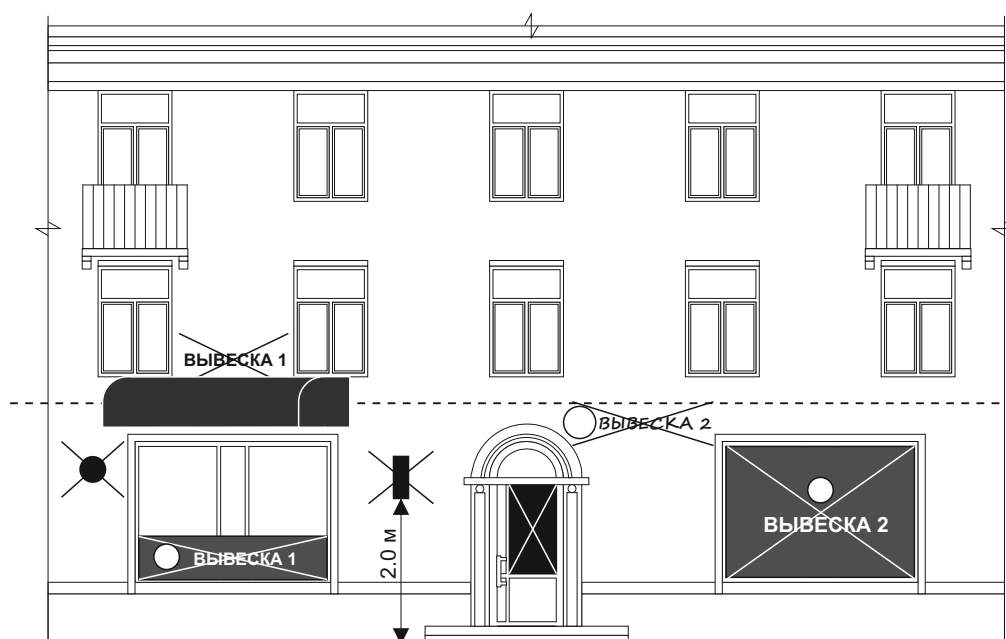
допустимое расположение вывесок



недопустимое расположение вывесок

Нарушение подпунктов 2.11, 3.2, 3.3, 3.14 Стандартных требований

- минимальное расстояние от уровня земли до нижнего края панель-кронштейна должно быть не менее 2.5 м
- вывески на одном фасаде дома не отцентрированы относительно единой горизонтальной оси,
- а также окон, арок, дверей, и других архитектурных элементов при расположении над ними;
- глухая оклейка дверных проемов, витрин.

Условное обозначение графической и текстовой части вывески:

ВЫВЕСКА - текстовая часть: буквы, буквенные символы, аббревиатура, цифры;

- ● - графическая часть: изображение (логотип, коммерческое обозначение, товарный знак, знак обслуживания)

----- - единая горизонтальная ось размещения вывесок

■ - консольная конструкция (панель-кронштейн)

ВЫВЕСКА 1 - маркиза

▴ - информационная табличка