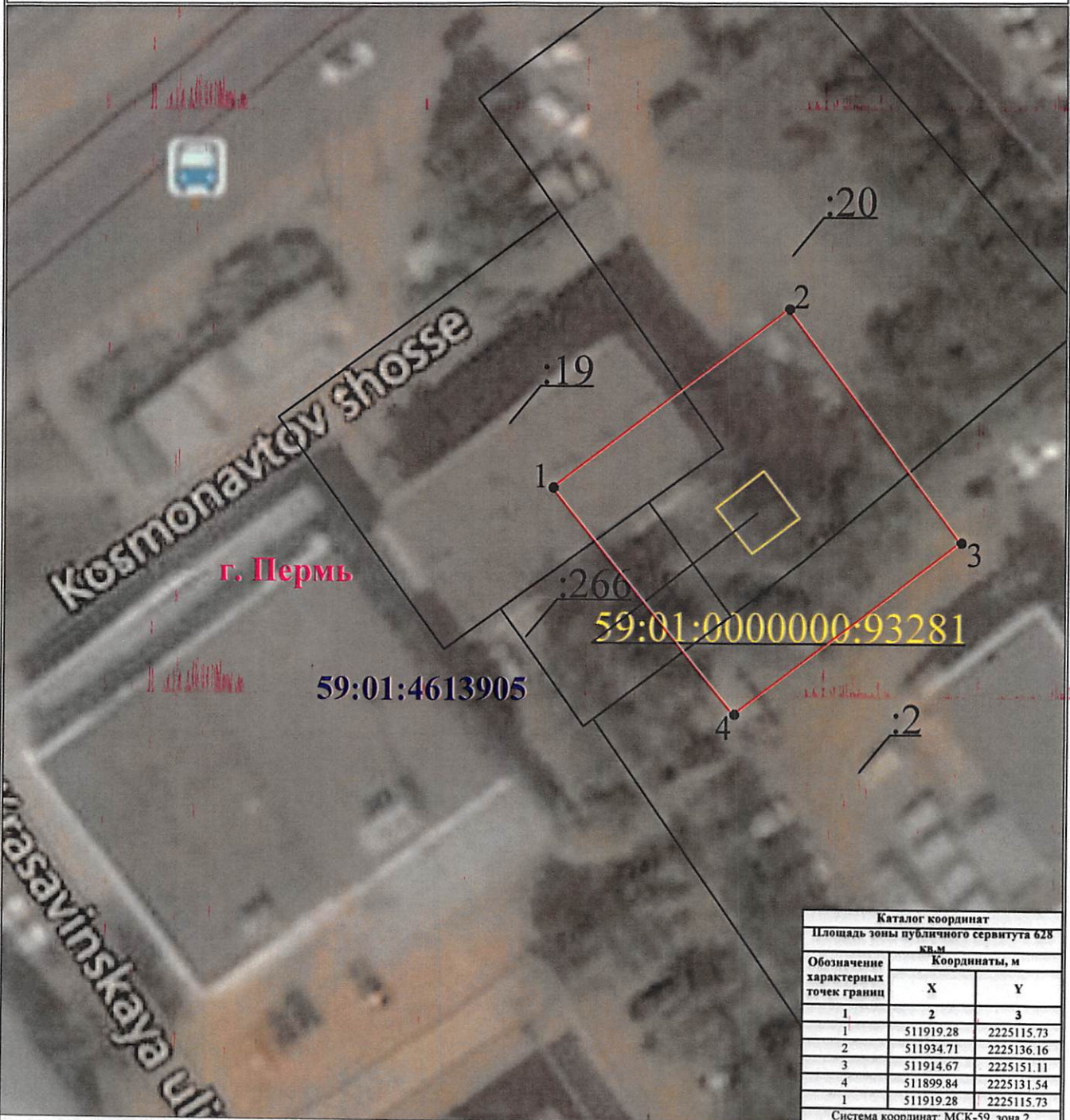


**Схема расположения границ публичного сервитута  
 для эксплуатации объекта электросетевого хозяйства  
 БКТП - 7462  
 (наименование объекта)**



Каталог координат		
Площадь зоны публичного сервитута 628 кв.м		
Обозначение характерных точек границ	Координаты, м	
	X	Y
1	2	3
1	511919.28	2225115.73
2	511934.71	2225136.16
3	511914.67	2225151.11
4	511899.84	2225131.54
1	511919.28	2225115.73

Система координат: МСК-59, зона 2

**Используемые условные знаки и обозначения:**

- 1 - обозначение характерной точки границы устанавливаемого публичного сервитута
- - границы земельных участков, попадающих в зону публичного сервитута
- - граница кадастрового квартала
- 59:01:4613905 - номер кадастрового квартала

- - граница устанавливаемого публичного сервитута
- г. Пермь - наименование населенного пункта
- - ось линии, контур объекта

Масштаб 1:500

Департамент земельных отношений  
 администрации города Перми  
 Занесено в муниципальный реестр земель  
 3905:39ПС  
 06.12.23

О.Л. Теплых

## ОПИСАНИЕ МЕСТОПОЛОЖЕНИЯ ГРАНИЦ

Зона публичного сервитута для эксплуатации объекта электросетевого хозяйства БКТП - 7462  
(наименование объекта, местоположение границ которого описано (далее - объект))

### Раздел 1

#### Сведения об объекте

Сведения об объекте		
№ п/п	Характеристики объекта	Описание характеристик
1	2	3
1	Местоположение объекта	Российская Федерация, Пермский край, Пермский городской округ, г. Пермь
2	Площадь объекта +/- величина погрешности определения площади (Р+/- Дельта Р)	628 кв.м ± 5 кв.м
3	Иные характеристики объекта	Публичный сервитут устанавливается в целях эксплуатации объекта электросетевого хозяйства БКТП - 7462 (согласно п.1 ст. 39.37 «Земельного кодекса Российской Федерации» от 25.10.2001 г. №136-ФЗ (далее – ЗК РФ); Срок установления публичного сервитута - сорок девять лет (согласно п.1 ст. 39.45 ЗК РФ).

**Раздел 2**

Сведения о местоположении границ объекта					
1. Система координат <u>МСК-59, зона 2</u>					
2. Сведения о характерных точках границ объекта					
Обозначение характерных точек границ	Координаты, м		Метод определения координат характерной точки	Средняя квадратическая погрешность положения характерной точки ( $M_i$ ), м	Описание обозначения точки на местности (при наличии)
	X	Y			
1	2	3	4	5	6
1	511919.28	2225115.73	Метод спутниковых геодезических измерений (определений)	0.10	–
2	511934.71	2225136.16	Метод спутниковых геодезических измерений (определений)	0.10	–
3	511914.67	2225151.11	Метод спутниковых геодезических измерений (определений)	0.10	–
4	511899.84	2225131.54	Метод спутниковых геодезических измерений (определений)	0.10	–
1	511919.28	2225115.73	Метод спутниковых геодезических измерений (определений)	0.10	–
3. Сведения о характерных точках части (частей) границы объекта					
Обозначение характерных точек части границы	Координаты, м		Метод определения координат характерной точки	Средняя квадратическая погрешность положения характерной точки ( $M_i$ ), м	Описание обозначения точки на местности (при наличии)
	X	Y			
1	2	3	4	5	6
–	–	–	–	–	–