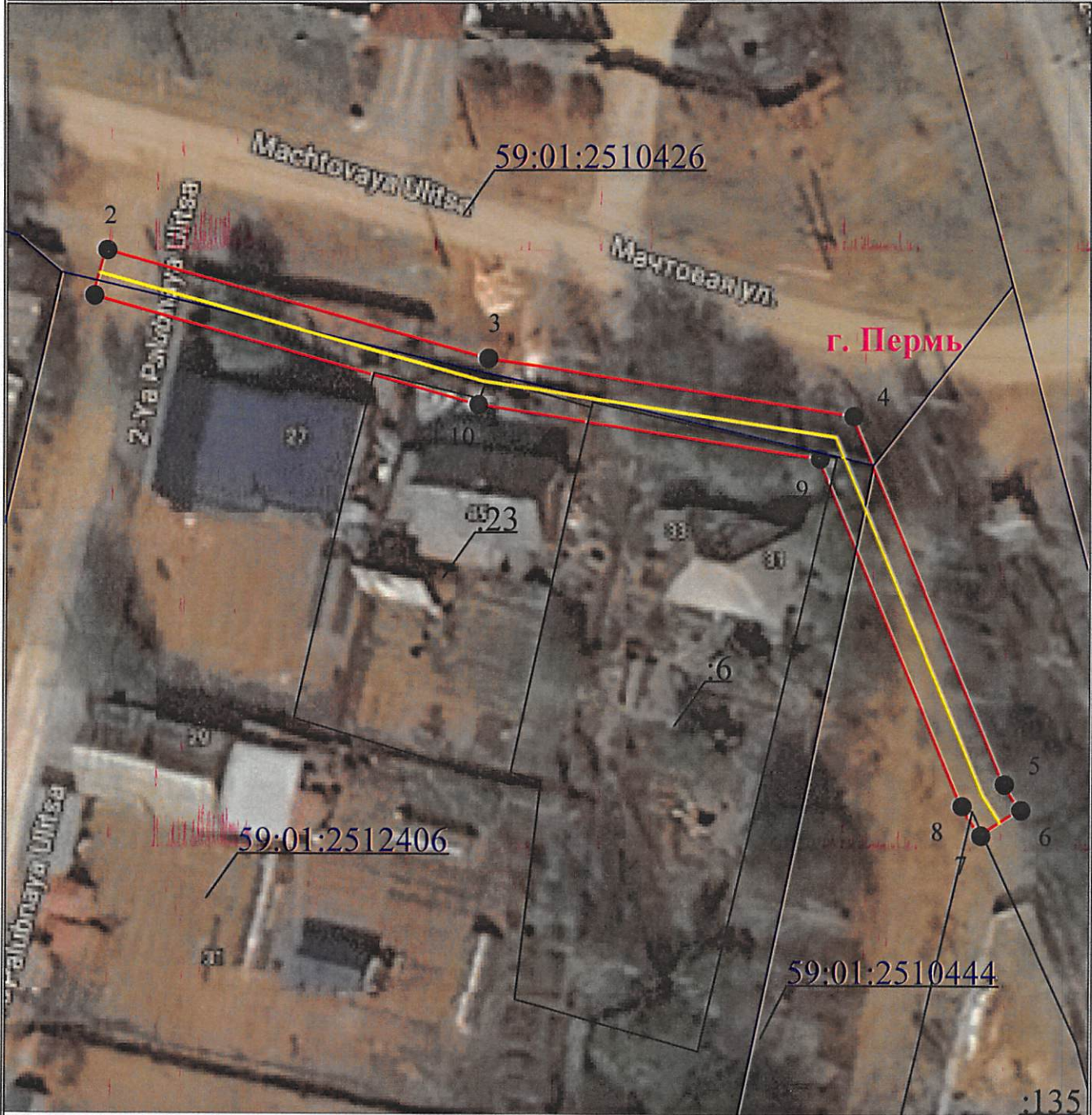


Схема расположения границ публичного сервитута
для эксплуатации объекта электросетевого хозяйства
ВЛ-0,4 кВ ТП-4464 Палубная

(наименование объекта)



Масштаб 1:500

Используемые условные знаки и обозначения:

- 1 - обозначение характерной точки границы устанавливаемого публичного сервитута
- - границы земельных участков, попадающих в зону публичного сервитута
- - граница кадастрового квартала
- 59:01:0000000 - номер кадастрового квартала
- :123 - кадастровый номер земельного участка
- - граница устанавливаемого публичного сервитута
- г. Пермь - наименование населенного пункта
- - ось линии, контур объекта

Департамент земельных отношений
администрации города Перми
Занесено в муниципальный реестр земель
2406:141ПС
«22» 12 2023

Схема № 3 К.

ОПИСАНИЕ МЕСТОПОЛОЖЕНИЯ ГРАНИЦ

Зона публичного сервитута для эксплуатации объекта электросетевого хозяйства ВЛ-0,4 кВ ТП-4464 Палубная
(наименование объекта, местоположение границ которого описано (далее - объект))

Раздел 1

Сведения об объекте		
№ п/п	Характеристики объекта	Описание характеристик
1	2	3
1	Местоположение объекта	Российская Федерация, Пермский край, Пермский городской округ, г. Пермь
2	Площадь объекта +/- величина погрешности определения площади (Р+/- Дельта Р)	398 кв.м ± 4 кв.м
3	Иные характеристики объекта	Публичный сервитут устанавливается в целях эксплуатации объекта электросетевого хозяйства ВЛ-0,4 кВ ТП-4464 Палубная (согласно п.1 ст. 39.37 «Земельного кодекса Российской Федерации» от 25.10.2001 г. №136-ФЗ (далее – ЗК РФ); Срок установления публичного сервитута - сорок девять лет (согласно п.1 ст. 39.45 ЗК РФ).

Раздел 2

Сведения о местоположении границ объекта					
1. Система координат <u>МСК-59, зона 2</u>					
2. Сведения о характерных точках границ объекта					
Обозначение характерных точек границ	Координаты, м		Метод определения координат характерной точки	Средняя квадратическая погрешность положения характерной точки (M _i), м	Описание обозначения точки на местности (при наличии)
	X	Y			
1	2	3	4	5	6
1	533608.26	2235659.30	Метод спутниковых геодезических измерений (определений)	0.10	—
2	533612.11	2235660.39	Метод спутниковых геодезических измерений (определений)	0.10	—
3	533602.95	2235692.78	Метод спутниковых геодезических измерений (определений)	0.10	—
4	533598.06	2235723.77	Метод спутниковых геодезических измерений (определений)	0.10	—
5	533567.11	2235736.66	Метод спутниковых геодезических измерений (определений)	0.10	—
6	533564.94	2235738.06	Метод спутниковых геодезических измерений (определений)	0.10	—
7	533562.78	2235734.69	Метод спутниковых геодезических измерений (определений)	0.10	—
8	533565.25	2235733.10	Метод спутниковых геодезических измерений (определений)	0.10	—
9	533594.46	2235720.94	Метод спутниковых геодезических измерений (определений)	0.10	—
10	533599.05	2235691.92	Метод спутниковых геодезических измерений (определений)	0.10	—
1	533608.26	2235659.30	Метод спутниковых геодезических измерений (определений)	0.10	—
3. Сведения о характерных точках части (частей) границы объекта					
Обозначение характерных точек части границы	Координаты, м		Метод определения координат характерной точки	Средняя квадратическая погрешность положения характерной точки	Описание обозначения точки на местности (при наличии)
	X	Y			

				(M _t), м	
1	2	3	4	5	6
-	-	-	-	-	-