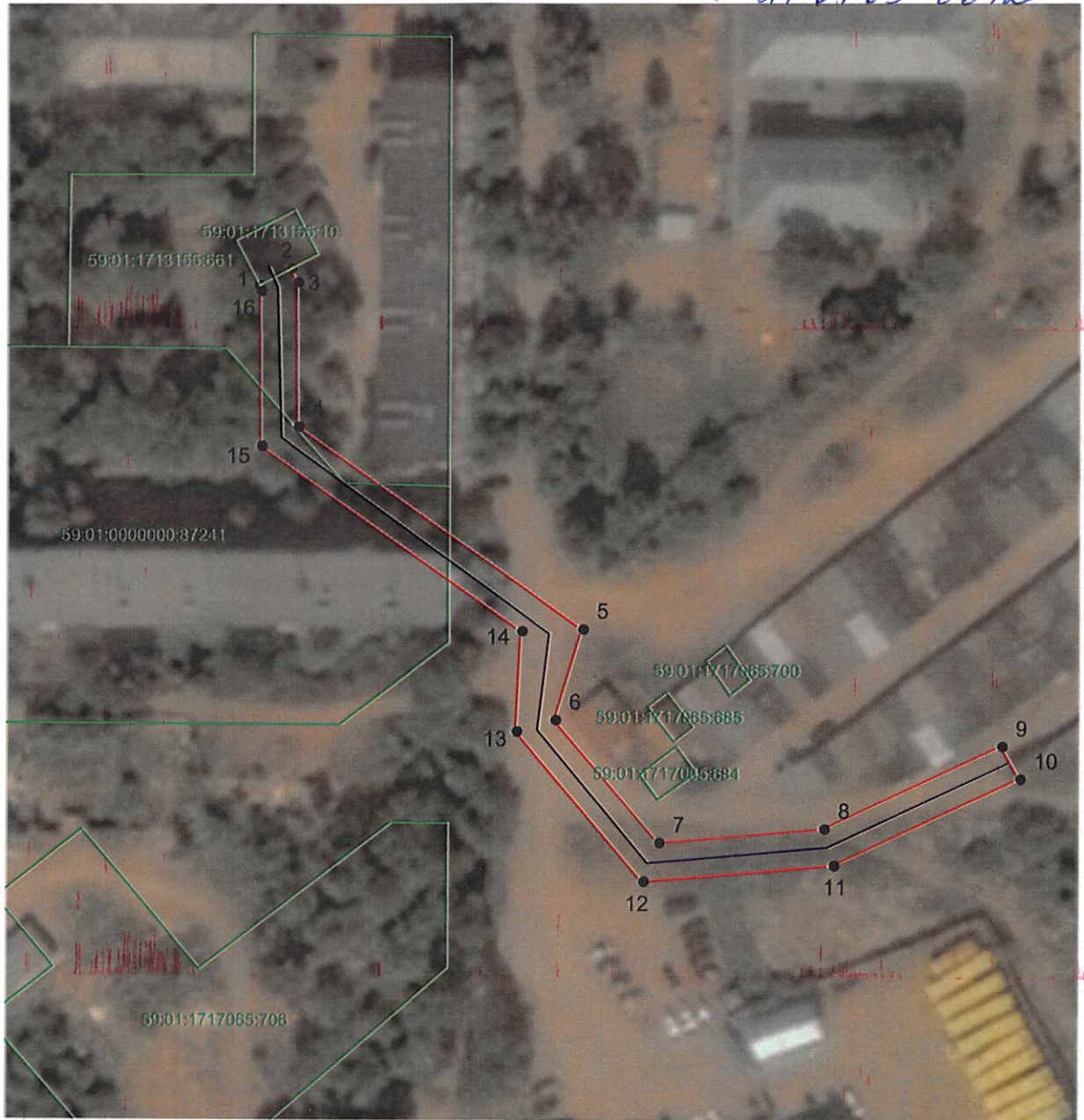







от 26.12.2023
№ 21-01-03-8672

План границ объекта



М 1:250

Условные обозначения:

-  Вновь образованная граница публичного сервитута
-  59:01:1717065:706 Кадастровый номер учтенного земельного участка
-  1 Образуемая точка контура, сведения о которой позволяют однозначно определить ее положение на местности
-  существующая часть границы, имеющихся в ЕГРН сведения о которых достаточны для определения ее местоположения
-  линия проектируемой ВЛ

Подпись _____ дата 12.09.2023

Департамент земельных отношений
администрации города Перми
Зарегистрировано в муниципальный реестр земель
2065-100 ПС
05.09.2023
Ирина Иванова Э А

Место для оттиска печати (при наличии) лица, составившего описание местоположения границ объекта

ГРАФИЧЕСКОЕ ОПИСАНИЕ

местоположения границ населенных пунктов, территориальных зон, особо охраняемых природных территорий, зон с особыми условиями использования территории

Публичный сервитут в целях размещения объектов электросетевого хозяйства

(наименование объекта, местоположение границ которого описано (далее - объект))

Раздел 1

Сведения об объекте

№ п/п	Характеристики объекта	Описание характеристик
1	2	3
1.	Местоположение объекта	Пермский край, город Пермь
2.	Площадь объекта +/- величина погрешности определения площади (P +/- Дельта P)	1141 +/- 4 м ²
3.	Иные характеристики объекта	Вид объекта реестра границ: Зона с особыми условиями Содержание ограничений использования объектов недвижимости в пределах зоны или территории: Публичный сервитут в целях строительства ЛЭП 0,4 кВ от РУ 0,4 кВ ТП-1551, установка оборудования учета э/э на опоре ЛЭП 0,4 кВ ТП-1612 для электроснабжения гаража по адресу: Пермский край, г. Пермь, ГСК «Кама» (кадастровый номер земельного участка: 59:01:1717065:677) сроком действия 49 лет в интересах Публичного Акционерного Общества «Россети»

Раздел 2

Сведения о местоположении границ объекта

1. Система координат МСК-59

2. Сведения о характерных точках границ объекта

Обозначение характерных точек границ	Координаты, м		Метод определения координат характерной точки	Средняя квадратическая погрешность положения характерной точки (Mt), м	Описание обозначения точки на местности (при наличии)
	X	Y			
1	2	3	4	5	6
1	520412.53	2219594.65	Геодезический метод	0.10	закрепление отсутствует
2	520415.21	2219599.86	Геодезический метод	0.10	закрепление отсутствует
3	520412.98	2219600.96	Геодезический метод	0.10	закрепление отсутствует
4	520389.85	2219601.07	Геодезический метод	0.10	закрепление отсутствует
5	520357.18	2219647.16	Геодезический метод	0.10	закрепление отсутствует
6	520342.62	2219642.73	Геодезический метод	0.10	закрепление отсутствует
7	520322.87	2219659.59	Геодезический метод	0.10	закрепление отсутствует
8	520325.15	2219686.28	Геодезический метод	0.10	закрепление отсутствует
9	520338.51	2219714.95	Геодезический метод	0.10	закрепление отсутствует
10	520333.28	2219717.93	Геодезический метод	0.10	закрепление отсутствует
11	520319.26	2219687.85	Геодезический метод	0.10	закрепление отсутствует
12	520316.63	2219657.03	Геодезический метод	0.10	закрепление отсутствует
13	520340.76	2219636.43	Геодезический метод	0.10	закрепление отсутствует
14	520356.86	2219637.24	Геодезический метод	0.10	закрепление отсутствует
15	520386.74	2219595.09	Геодезический метод	0.10	закрепление отсутствует
16	520411.57	2219594.97	Геодезический метод	0.10	закрепление отсутствует
1	520412.53	2219594.65	Геодезический метод	0.10	закрепление отсутствует

3. Сведения о характерных точках части (частей) границы объекта

Обозначение характерных точек части границы	Координаты, м		Метод определения координат характерной точки	Средняя квадратическая погрешность положения характерной точки (Mt), м	Описание обозначения точки на местности (при наличии)
	X	Y			
1	2	3	4	5	6
-	-	-	-	-	-

