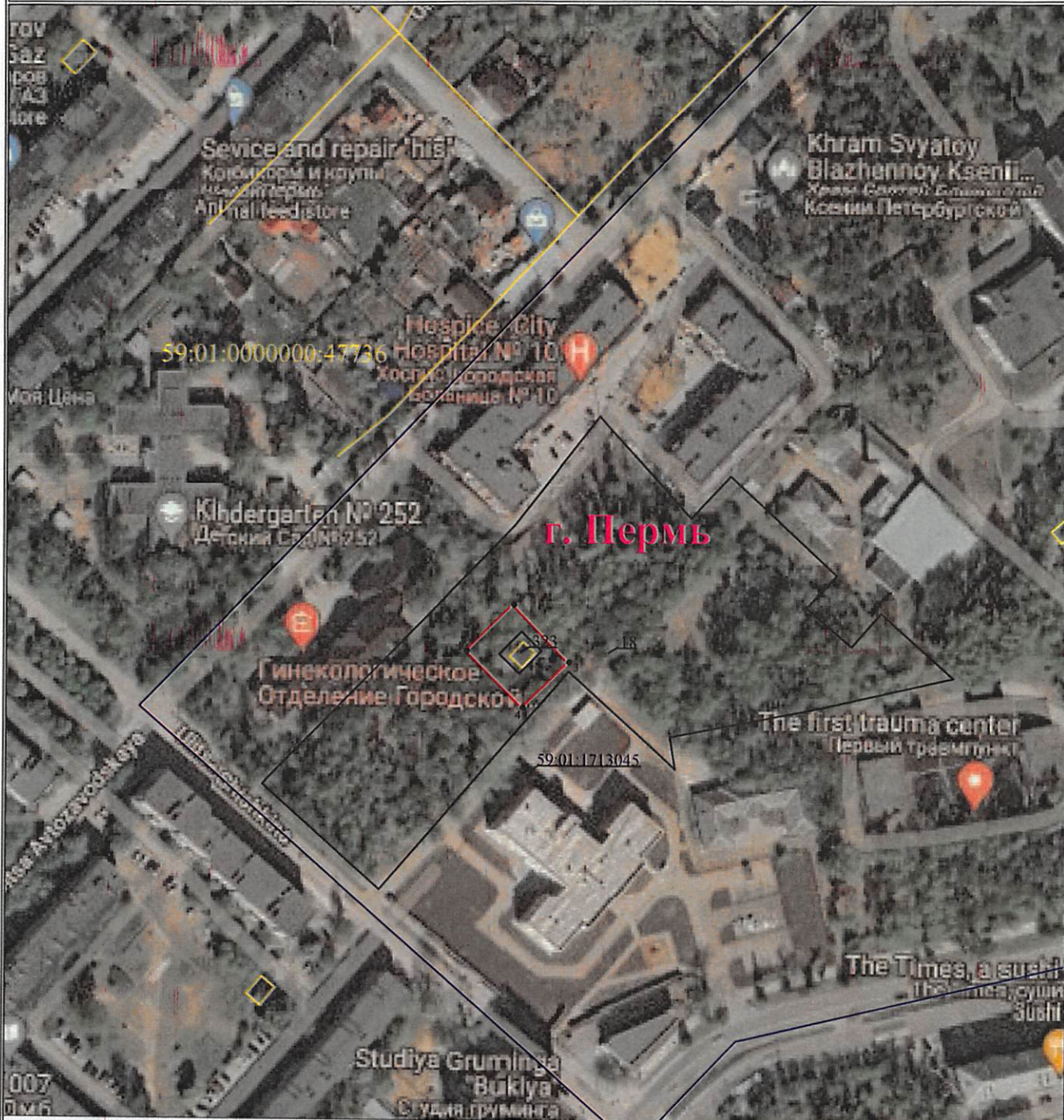


№ 01-03-8689




**Схема расположения границ публичного сервитута
для эксплуатации объекта электросетевого хозяйства**
Электросетевой комплекс (ЭСК) «Подстанция 110/35/6 кВ «ЭПВРЗ» (ТП-1546)
(наименование объекта)
План границ объекта



Используемые условные знаки и обозначения:

Масштаб 1:2000

-  - обозначение характерной точки границы устанавливаемого публичного сервитута
-  - границы земельных участков, попадающих в зону публичного сервитута
-  - граница кадастрового квартала
-  - номер кадастрового квартала
-  - кадастровый номер земельного участка

-  - наименование населенного пункта
-  - ось линии, контур объекта
-  - граница устанавливаемого публичного сервитута

Департамент земельных отношений
администрации города Перми
Занесено в муниципальный реестр земель
3045-32ПС
« 21 » декабря 2023 г.

Былков И.В.

ОПИСАНИЕ МЕСТОПОЛОЖЕНИЯ ГРАНИЦ

Зона публичного сервитута для эксплуатации объекта электросетевого хозяйства «Электросетевой комплекс «Подстанция 110/35/6 кВ «ЭПВРЗ» (ТП-1546)»
(наименование объекта, местоположение границ которого описано (далее - объект))

Раздел 1

Сведения об объекте

Сведения об объекте		
№ п/п	Характеристики объекта	Описание характеристик
1	2	3
1	Местоположение объекта	Российская Федерация, Пермский край, Пермский городской округ, г. Пермь
2	Площадь объекта +/- величина погрешности определения площади (Р+/- Дельта Р)	622 кв.м ± 5 кв.м
3	Иные характеристики объекта	Публичный сервитут устанавливается в целях эксплуатации объекта электросетевого хозяйства «Электросетевой комплекс «Подстанция 110/35/6 кВ «ЭПВРЗ» (ТП-1546)» (согласно п.1 ст. 39.37 «Земельного кодекса Российской Федерации» от 25.10.2001 г. №136-ФЗ (далее – ЗК РФ); Срок установления публичного сервитута - сорок девять лет (согласно п.1 ст. 39.45 ЗК РФ).

Раздел 2

Сведения о местоположении границ объекта					
1. Система координат <u>МСК-59, зона 2</u>					
2. Сведения о характерных точках границ объекта					
Обозначение характерных точек границ	Координаты, м		Метод определения координат характерной точки	Средняя квадратическая погрешность положения характерной точки (M), м	Описание обозначения точки на местности (при наличии)
	X	Y			
1	2	3	4	5	6
1	517831.13	2214910.18	Метод спутниковых геодезических измерений (определений)	0.10	–
2	517846.84	2214926.42	Метод спутниковых геодезических измерений (определений)	0.10	–
3	517827.14	2214945.58	Метод спутниковых геодезических измерений (определений)	0.10	–
4	517811.36	2214929.62	Метод спутниковых геодезических измерений (определений)	0.10	–
1	517831.13	2214910.18	Метод спутниковых геодезических измерений (определений)	0.10	–
3. Сведения о характерных точках части (частей) границы объекта					
Обозначение характерных точек части границы	Координаты, м		Метод определения координат характерной точки	Средняя квадратическая погрешность положения характерной точки (M), м	Описание обозначения точки на местности (при наличии)
	X	Y			
1	2	3	4	5	6
–	–	–	–	–	–