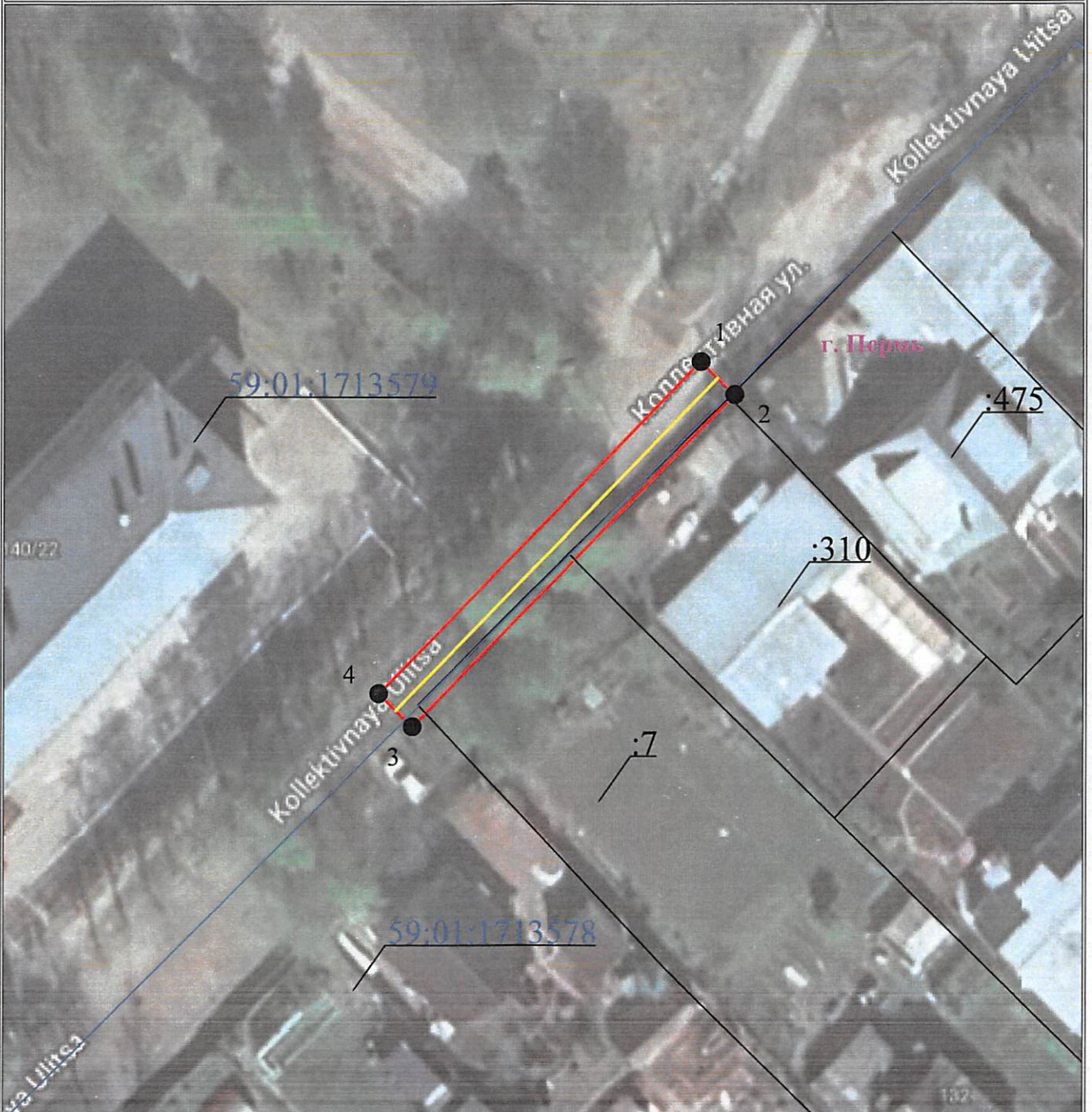


**Схема расположения границ публичного сервитута
для эксплуатации объекта электросетевого хозяйства
ВЛ-0,4 кВ ТП-1716 Надеждинская**

№ 2401-03-8688

(наименование объекта)



Используемые условные знаки и обозначения:

Масштаб 1:500

- 1 - обозначение характерной точки границы устанавливаемого публичного сервитута
- - границы земельных участков, попадающих в зону публичного сервитута
- - граница кадастрового квартала
- 59:01:0000000 - номер кадастрового квартала
- :123 - кадастровый номер земельного участка
- - граница устанавливаемого публичного сервитута

- г. Пермь - наименование населенного пункта
- - ось линии, контур объекта

Департамент земельных отношений
администрации города Перми
Занесено в муниципальный реестр земель
3528-43 ПС
« 18 » декабря 2023 г.

Быков И.В.

ОПИСАНИЕ МЕСТОПОЛОЖЕНИЯ ГРАНИЦ

Зона публичного сервитута для эксплуатации объекта электросетевого хозяйства «ВЛ-0,4 кВ ТП-1716
Надеждинская»

(наименование объекта, местоположение границ которого описано (далее - объект))

Раздел 1

Сведения об объекте

Сведения об объекте		
№ п/п	Характеристики объекта	Описание характеристик
1	2	3
1	Местоположение объекта	Российская Федерация, Пермский край, Пермский городской округ, г. Пермь
2	Площадь объекта +/- величина погрешности определения площади (Р+/- Дельта Р)	157 кв.м ± 2 кв.м
3	Иные характеристики объекта	Публичный сервитут устанавливается в целях эксплуатации объекта электросетевого хозяйства «ВЛ-0,4 кВ ТП-1716 Надеждинская» (согласно п.1 ст. 39.37 «Земельного кодекса Российской Федерации» от 25.10.2001 г. №136-ФЗ (далее – ЗК РФ); Срок установления публичного сервитута - сорок пять лет (согласно п.1 ст. 39.45 ЗК РФ).

Раздел 2

Сведения о местоположении границ объекта					
1. Система координат <u>МСК-59, зона 2</u>					
2. Сведения о характерных точках границ объекта					
Обозначение характерных точек границ	Координаты, м		Метод определения координат характерной точки	Средняя квадратическая погрешность положения характерной точки (M_t), м	Описание обозначения точки на местности (при наличии)
	X	Y			
1	2	3	4	5	6
1	522339.10	2223188.12	Метод спутниковых геодезических измерений (определений)	0.10	–
2	522336.3Г	2223190.98	Метод спутниковых геодезических измерений (определений)	0.10	–
3	522308.23	2223163.58	Метод спутниковых геодезических измерений (определений)	0.10	–
4	522311.02	2223160.72	Метод спутниковых геодезических измерений (определений)	0.10	–
1	522339.10	2223188.12	Метод спутниковых геодезических измерений (определений)	0.10	–
3. Сведения о характерных точках части (частей) границы объекта					
Обозначение характерных точек части границы	Координаты, м		Метод определения координат характерной точки	Средняя квадратическая погрешность положения характерной точки (M_t), м	Описание обозначения точки на местности (при наличии)
	X	Y			
1	2	3	4	5	6
–	–	–	–	–	–