

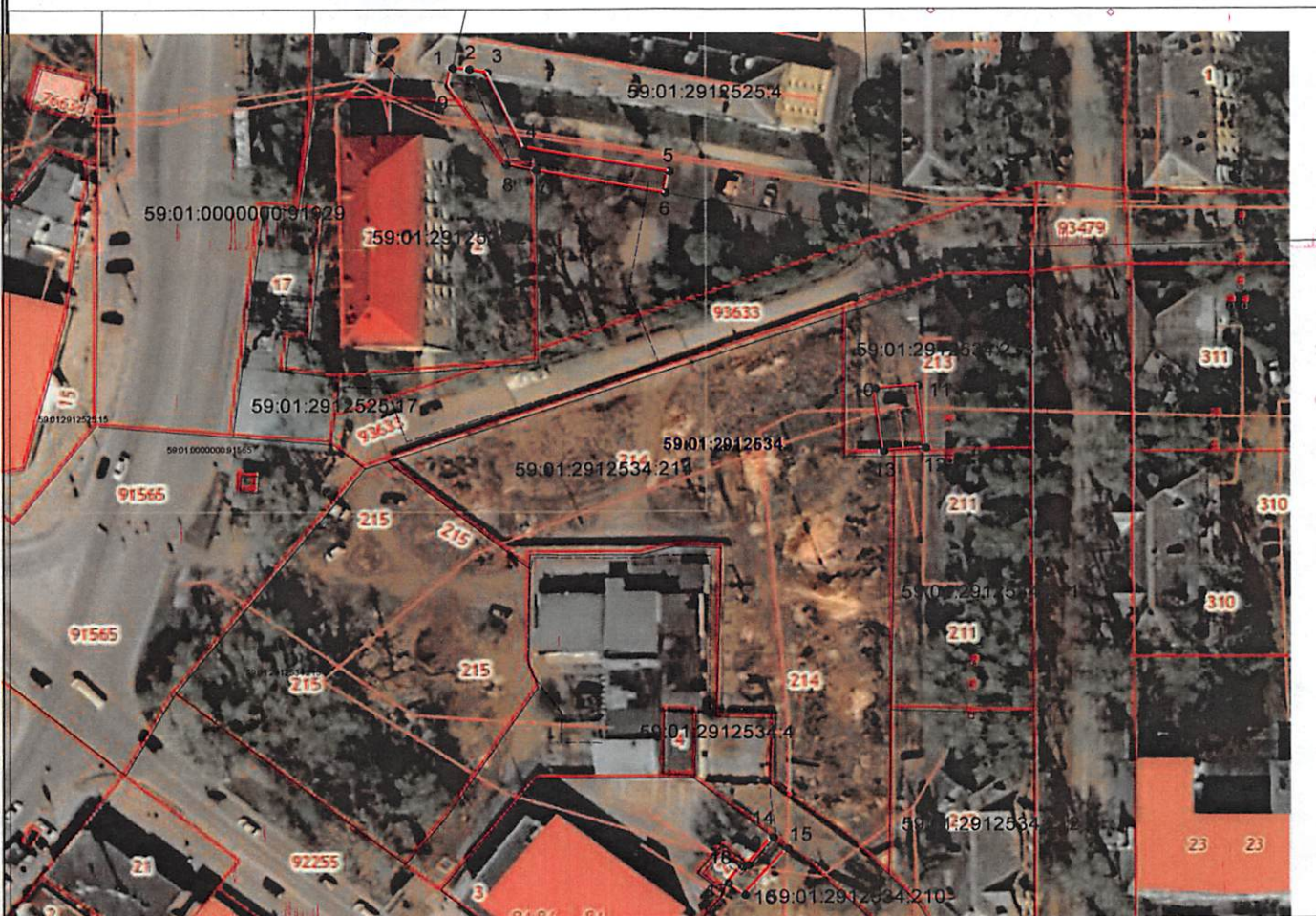
ГОРОДА ПЕРМИ  
от 27.12.2023  
№ 21-01-03-8704

Схема расположения границ публичного сервитута

**Объект:** Реконструкция (вынос) участка ВЛ 0,4 кВ Барнаульская от ТП-4433 в связи с застройкой по адресу: г. Пермь, Орджоникидзевский район, ул. Вильямса, 29, (кад. номер зем. участка 59:01:2912534:214 (переустройство сетей)

**Местоположение:** Пермский край, г.Пермь, Орджоникидзевский район

**Площадь земель или части земельного участка, кв.м. :** 397 ( в т.ч. земельный участок с КН 59:01:2912525:4 -248 кв.м., земельный участок с КН 59:01:2912534:213-102 кв.м., земельный участок с КН 59:01:2912534:210 - 47 кв.м.)



Условные обозначения:

- проектное местоположение инженерного сооружения
- граница земельного участка, сведения которого внесены в ЕГРН
- граница публичного сервитута

59:01:2912525 обозначение кадастрового квартала

59:01:2912525:4 обозначение кадастрового номера земельного участка

Масштаб 1:1200

Система координат МСК-59, зона 2

Метод определения координат: Метод спутниковых геодезических измерений (определений)

средняя квадратическая погрешность положения характерных точек (Мр) - 0.10 м

департамент земельных отношений  
администрации города Перми  
Занесено в муниципальный реестр земель  
2562:35 ПС  
« 23 » 12 20 23 г.  
отдел № 8 Л.

№ п/п точек	X	Y
1	528643.94	2235649.31
2	528643.66	2235652.48
3	528643.00	2235655.85
4	528627.83	2235662.60
5	528622.78	2235690.27
6	528618.38	2235689.48
7	528624.28	2235659.44
8	528636.25	2235651.32
9	528640.35	2235648.54
1	528643.94	2235649.31
-	-	-
10	528578.31	2235729.31
11	528579.00	2235737.28
12	528566.29	2235738.78
13	528565.60	2235730.86
10	528578.31	2235729.31
-	-	-
14	528486.98	2235709.79
15	528484.64	2235712.58
16	528475.20	2235704.47
17	528477.63	2235701.26
18	528481.00	2235703.93
19	528481.32	2235705.13
14	528486.98	2235709.79

## ОПИСАНИЕ МЕСТОПОЛОЖЕНИЯ ГРАНИЦ

Реконструкция (вынос) участка ВЛ 0,4 кВ Барнаульская от ТП-4433 в связи с застройкой по адресу: г. Пермь, Орджоникидзевский район, ул. Вильямса, 29, (кад. номер зем. участка 59:01:2912534:214 (переустройство сетей) (наименование объекта, местоположение границ которого описано (далее - объект))

### Раздел 1

Сведения об объекте		
№ п/п	Характеристики объекта	Описание характеристик
1	2	3
1	Местоположение объекта	Пермский край, г. Пермь, Орджоникидзевский район
2	Площадь объекта +/- величина погрешности определения площади (Р+/- Дельта Р)	397 кв.м ± 4 кв.м
3	Иные характеристики объекта	Ограничения на использование объекта: Публичный сервитут. В целях подключения (технологического присоединения) к сетям инженерно-технического обеспечения. (Реконструкция (вынос) участка ВЛ 0,4 кВ Барнаульская от ТП-4433 в связи с застройкой по адресу: г. Пермь, Орджоникидзевский район, ул. Вильямса, 29, (кад. номер зем. участка 59:01:2912534:214 (переустройство сетей)) сроком на 48 лет 11 месяцев.

### Сведения о местоположении границ объекта

#### 1. Система координат МСК-59, зона 2

#### 2. Сведения о характерных точках границ объекта

Обозначение характерных точек границ	Координаты, м		Метод определения координат характерной точки	Средняя квадратическая погрешность положения характерной точки (M <sub>i</sub> ), м	Описание обозначения точки на местности (при наличии)
	X	Y			
1	2	3	4	5	6
(1)	-	-	-	-	-
1	528643.94	2235649.31	Метод спутниковых геодезических измерений (определений)	0.10	Нет закрепления
2	528643.66	2235652.48	Метод спутниковых геодезических измерений (определений)	0.10	Нет закрепления
3	528643.00	2235655.85	Метод спутниковых геодезических измерений (определений)	0.10	Нет закрепления
4	528627.83	2235662.60	Метод спутниковых геодезических измерений (определений)	0.10	Нет закрепления
5	528622.78	2235690.27	Метод спутниковых геодезических измерений (определений)	0.10	Нет закрепления
6	528618.38	2235689.48	Метод спутниковых геодезических измерений	0.10	Нет закрепления

			(определений)		
7	528624.28	2235659.44	Метод спутниковых геодезических измерений (определений)	0.10	Нет закрепления
8	528636.25	2235651.32	Метод спутниковых геодезических измерений (определений)	0.10	Нет закрепления
9	528640.35	2235648.54	Метод спутниковых геодезических измерений (определений)	0.10	Нет закрепления
1	528643.94	2235649.31	Метод спутниковых геодезических измерений (определений)	0.10	Нет закрепления
1	-	-	-	-	-
10	528578.31	2235729.31	Метод спутниковых геодезических измерений (определений)	0.10	Нет закрепления
11	528579.00	2235737.28	Метод спутниковых геодезических измерений (определений)	0.10	Нет закрепления
12	528566.29	2235738.78	Метод спутниковых геодезических измерений (определений)	0.10	Нет закрепления
13	528565.60	2235730.86	Метод спутниковых геодезических измерений (определений)	0.10	Нет закрепления
10	528578.31	2235729.31	Метод спутниковых геодезических измерений (определений)	0.10	Нет закрепления
1	-	-	-	-	-
14	528486.98	2235709.79	Метод спутниковых геодезических измерений (определений)	0.10	Нет закрепления
15	528484.64	2235712.58	Метод спутниковых геодезических измерений (определений)	0.10	0.10
16	528475.20	2235704.47	Метод спутниковых геодезических измерений (определений)	0.10	0.10
17	528477.63	2235701.26	Метод спутниковых геодезических измерений (определений)	0.10	0.10
18	528481.00	2235703.93	Метод спутниковых геодезических измерений (определений)	0.10	0.10
19	528481.32	2235705.13	Метод спутниковых геодезических измерений (определений)	0.10	0.10
14	528486.98	2235709.79	Метод спутниковых геодезических измерений (определений)	0.10	0.10

3. Сведения о характерных точках части (частей) границы объекта

Обозначение характерных точек части границы	Координаты, м		Метод определения координат характерной точки	Средняя квадратическая погрешность положения характерной точки ( $M_t$ ), м	Описание обозначения точки на местности (при наличии)
	X	Y			
1	2	3	4	5	6
-	-	-	-	-	-