

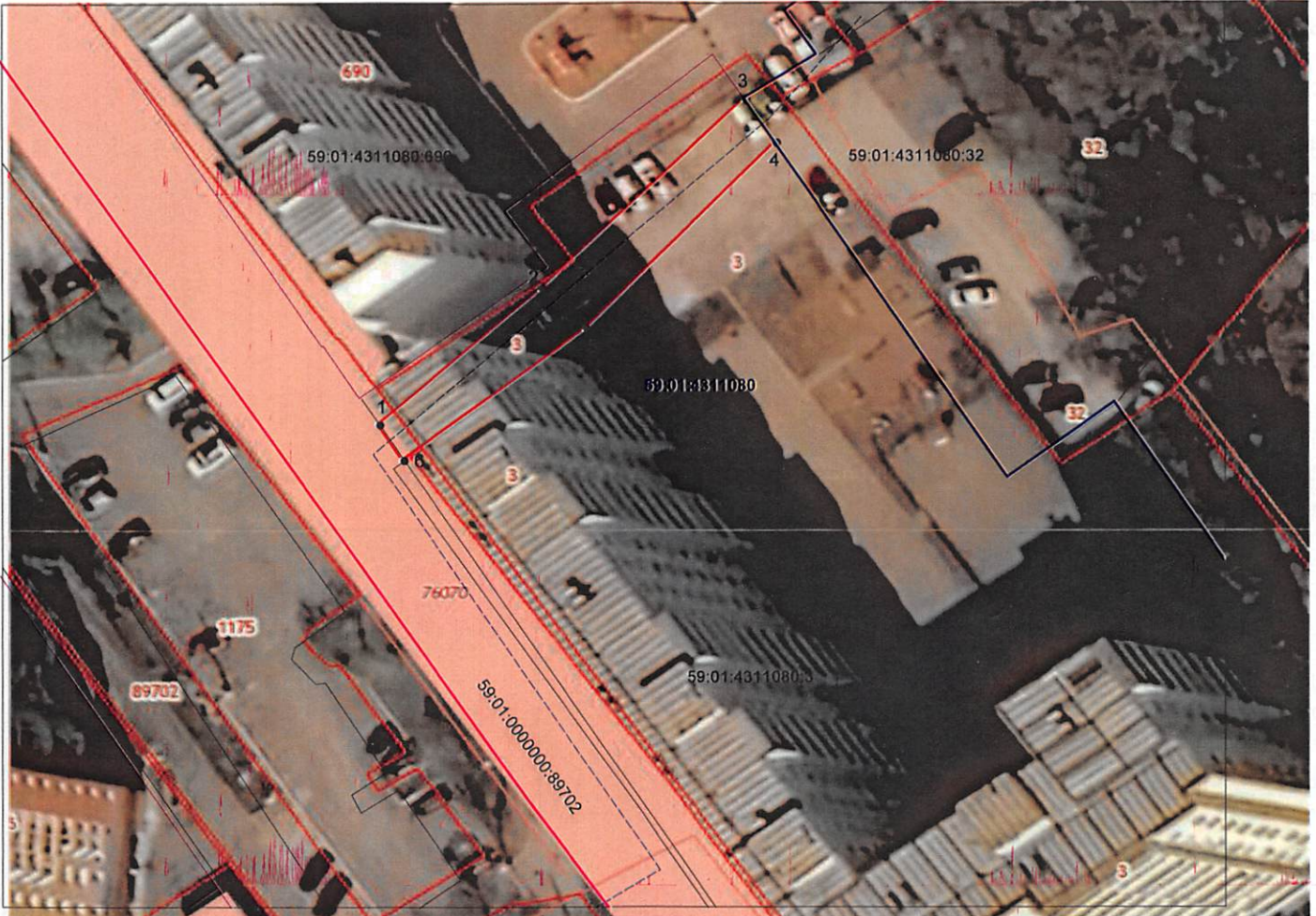
Схема расположения границ публичного сервитута

08.12.2023

Объект: Строительство КЛ 0,4 кВ от РУ 0,4 кВ от ТП-2189, установка оборудования учета э/э в РУ 0,4 кВ ТП-2189 для электроснабжения гаража по адресу: Пермский край, г.Пермь, ул.Анри Барбюса, дом №65 (кад.номер зем.участка 59:01:4311080:13) № 21-01-03-8803

Местоположение: Пермский край, г.о. Пермский, г.Пермь, Мотовилихинский район, ул.Хрустальная, 5 (59:01:4311080:3)

Площадь земель или части земельного участка, кв.м. : 270



№№ точек	X	Y
1	519803.93	2235432.68
2	519817.61	2235449.16
3	519836.66	2235469.83
4	519832.27	2235472.93
5	519813.56	2235453.68
6	519800.36	2235435.13
1	519803.93	2235432.68

Условные обозначения:

- граница публичного сервитута
- граница земельного участка, сведения которого внесены в ЕГРН
- - - - - проектное местоположение инженерного сооружения
- 59:01:4311080 обозначение кадастрового квартала
- 59:01:4311080:3 обозначение кадастрового номера земельного участка

Масштаб 1:600

Департамент земельных отношений
администрации города Перми
Занесено в муниципальный реестр земель
1080:45 ПС
"12" декабря 2023 г.
Артюнова Е.А.

Система координат МСК-59, зона 2

Метод определения координат: Метод спутниковых геодезических измерений (определений)

средняя квадратическая погрешность положения характерных точек (Mт)- 0.10 м

ОПИСАНИЕ МЕСТОПОЛОЖЕНИЯ ГРАНИЦ

Строительство КЛ 0,4 кВ от РУ 0,4 кВ от ТП-2189, уставка оборудования учета э/э в РУ 0,4 кВ ТП-2189 для электроснабжения гаража по адресу: Пермский край, г.Пермь, ул.Анри Барбюса, дом №65 (кад.номер зем.участка 59:01:4311080:13)

(наименование объекта, местоположение границ которого описано (далее - объект))

Раздел 1

Сведения об объекте					
№ п/п	Характеристики объекта		Описание характеристик		
1	2		3		
1	Местоположение объекта		Пермский край, г. Пермь, Мотовилихинский район		
2	Площадь объекта +/- величина погрешности определения площади (P+/- Дельта P)		270 кв.м ± 3 кв.м		
3	Иные характеристики объекта		Ограничения на использование объекта: Публичный сервитут. В целях подключения (технологического присоединения) к сетям инженерно-технического обеспечения. (Строительство КЛ 0,4 кВ от РУ 0,4 кВ от ТП-2189, уставка оборудования учета э/э в РУ 0,4 кВ ТП-2189 для электроснабжения гаража по адресу: Пермский край, г.Пермь, ул.Анри Барбюса, дом №65 (кад.номер зем.участка 59:01:4311080:13)) сроком на 48 лет 11 месяцев.		
Сведения о местоположении границ объекта					
1. Система координат <u>МСК-59, зона 2</u>					
2. Сведения о характерных точках границ объекта					
Обозначение характерных точек границ	Координаты, м		Метод определения координат характерной точки	Средняя квадратическая погрешность положения характерной точки (M _t), м	Описание обозначения точки на местности (при наличии)
	X	Y			
1	2	3	4	5	6
1	519803.93	2235432.68	Метод спутниковых геодезических измерений (определений)	0.10	Нет закрепления
2	519817.61	2235449.16	Метод спутниковых геодезических измерений (определений)	0.10	Нет закрепления
3	519836.66	2235469.83	Метод спутниковых геодезических измерений (определений)	0.10	Нет закрепления
4	519832.27	2235472.93	Метод спутниковых геодезических измерений (определений)	0.10	Нет закрепления
5	519813.56	2235453.68	Метод спутниковых геодезических измерений (определений)	0.10	Нет закрепления
6	519800.36	2235435.13	Метод спутниковых геодезических измерений (определений)	0.10	Нет закрепления

1	519803.93	2235432.68	Метод спутниковых геодезических измерений (определений)	0.10	Нет закрепления
3. Сведения о характерных точках части (частей) границы объекта					
Обозначение характерных точек части границы	Координаты, м		Метод определения координат характерной точки	Средняя квадратическая погрешность положения характерной точки (M_0), м	Описание обозначения точки на местности (при наличии)
	X	Y			
1	2	3	4	5	6
-	-	-	-	-	-