

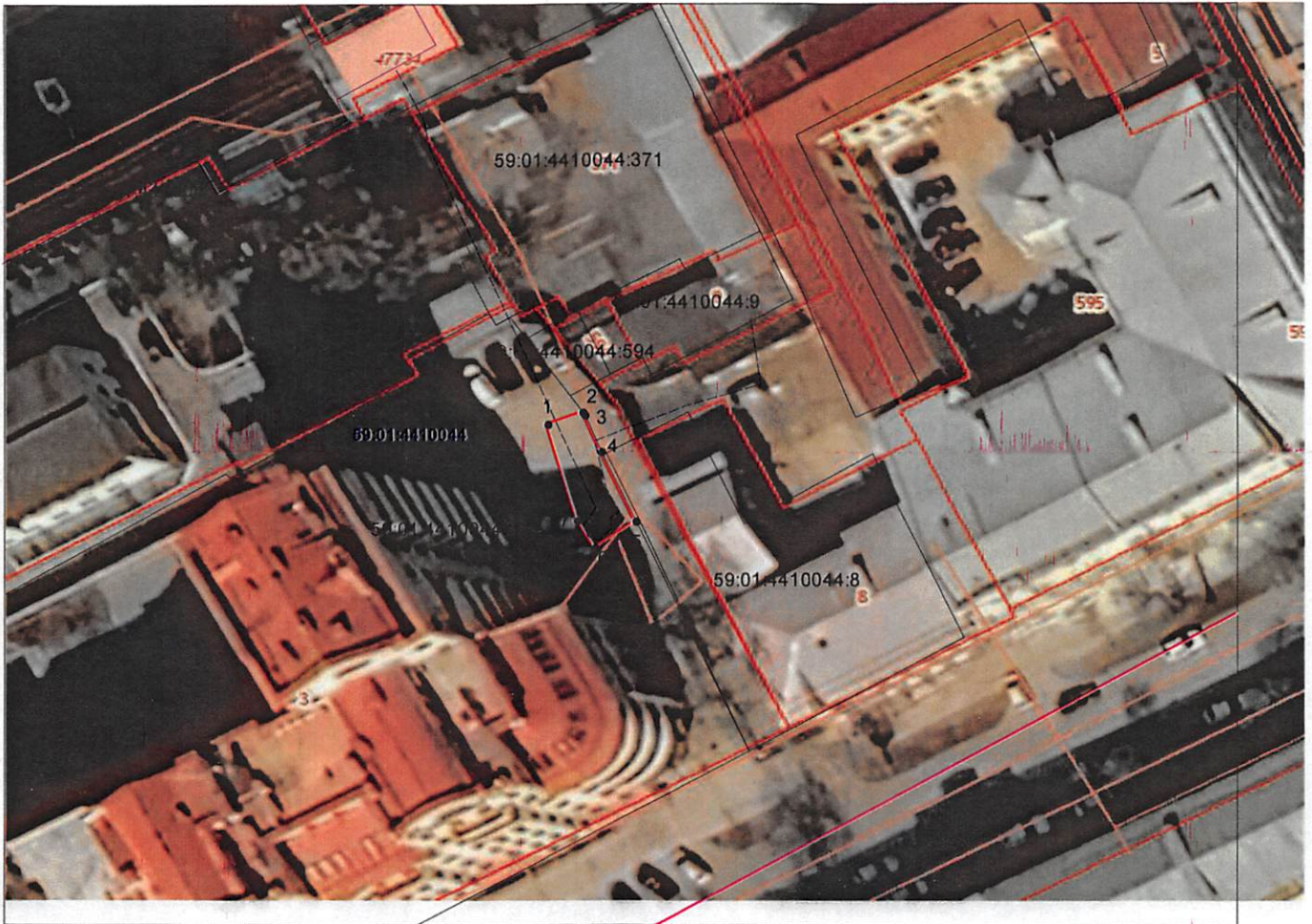
Схема расположения границ публичного сервитута

от 29.12.2023  
 № 21-01-03-3798

Объект: Строительство ЛЭП 0,4 кВ от РУ 0,4 кВ ТП-5084, установка оборудования учета э/э для электроснабжения гаража по адресу: Пермский край, г. Пермь, ул. Петропавловская, ГСК №23, бокс 2 (кад. номер зем. участка 59:01:4410044:9)

Местоположение: Пермский край, г. Пермь, Ленинский район, ул. Петропавловская, 29 (59:01:4410044:3)

Площадь земель или части земельного участка, кв.м. : 57



Масштаб 1:600

Условные обозначения:

- граница публичного сервитута
- граница земельного участка, сведения которого внесены в ЕГРН
- - - - - проектное местоположение инженерного сооружения

59:01:4410044 обозначение кадастрового квартала  
 59:01:4410044:3 обозначение кадастрового номера земельного участка

№№ точек	X	Y
1	518321.96	2231971.62
2	518323.14	2231975.12
3	518322.88	2231975.32
4	518319.24	2231976.95
5	518312.31	2231980.39
6	518309.70	2231976.30
7	518312.42	2231974.57
1	518321.96	2231971.62

Система координат МСК-59, зона 2

Метод определения координат: Метод спутниковых геодезических измерений (определений)

средняя квадратическая погрешность положения характерных точек (Мп)- 0.10 м

Департамент земельных отношений администрации города Перми  
 Занесено в муниципальный реестр земель  
 44:27 ПС  
 « 25 » декабря 2023 г.  
 Рабинович, В.Н.