

Распоряжением
начальника департаме:

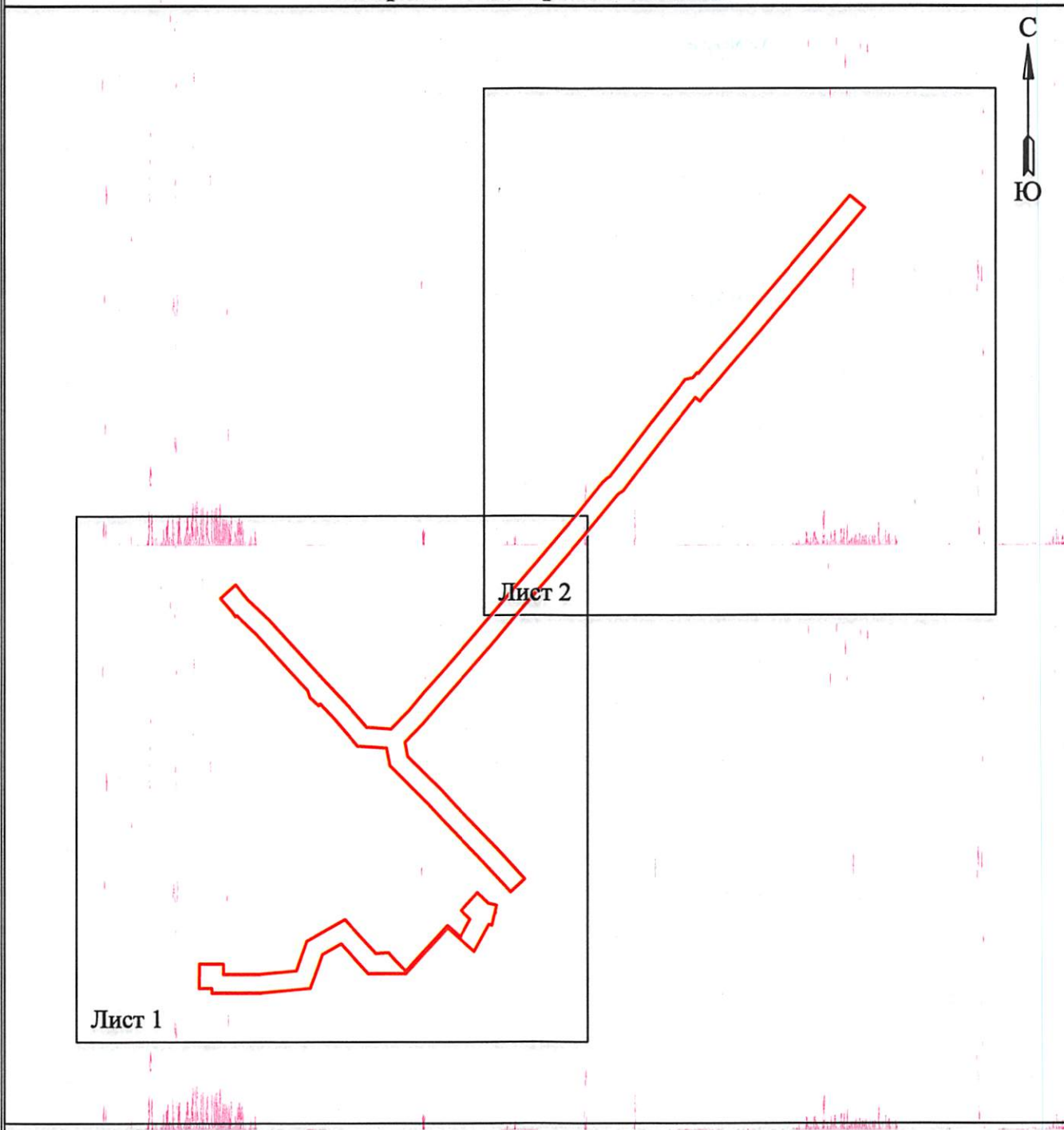
от 02.01.2024 № ДТ-01-03-9

**Схема расположения границ публичного сервитута
для эксплуатации объекта электросетевого хозяйства**

**Электросетевой комплекс Подстанция 35/6 кВ «Лесозаводская» (ВЛ 6 кВ фидер № 7 (от
ПС «Лесозаводская»), ТП-4429, ТП-4440, КТП-4519, КТП-4419, КТП-4512)**

(наименование объекта землеустройства)

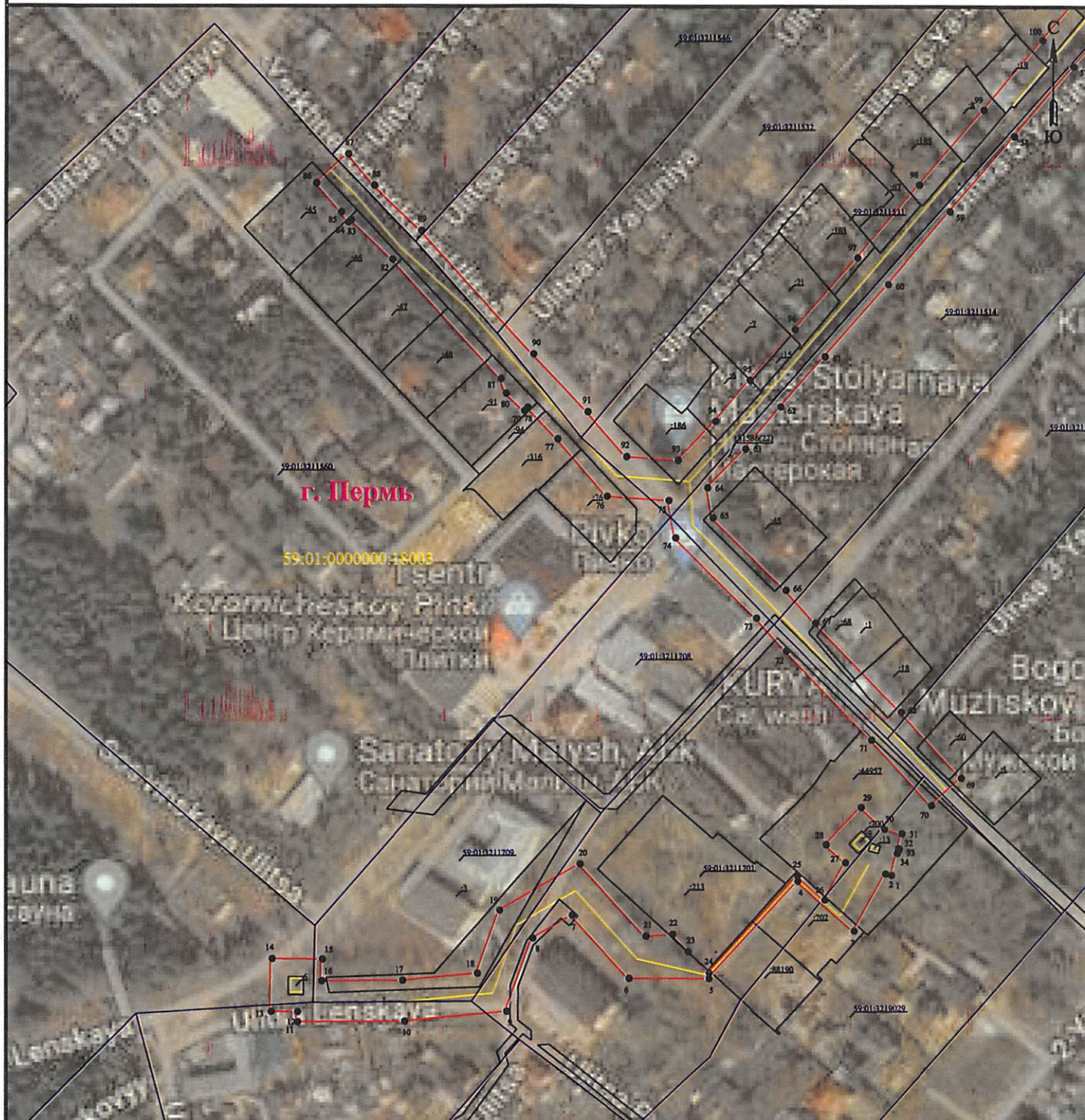
Обзорная схема границ объекта



Условные обозначения:
— граница устанавливаемой
зоны публичного сервитута

Департамент земельных отношений
администрации города Перми
Занесено в муниципальный реестр земель
1531:23ПС
« 25 » декабря 20 23 г.
Винд И.В.

**Схема расположения границ публичного сервитута
для эксплуатации объекта электросетевого хозяйства
Электросетевой комплекс Подстанция 35/6 кВ «Лесозаводская» (ВЛ 6 кВ фидер № 7 (от
ПС «Лесозаводская»), ТП-4429, ТП-4440, КТП-4519, КТП-4419, КТП-4512)
(наименование объекта землеустройства)**



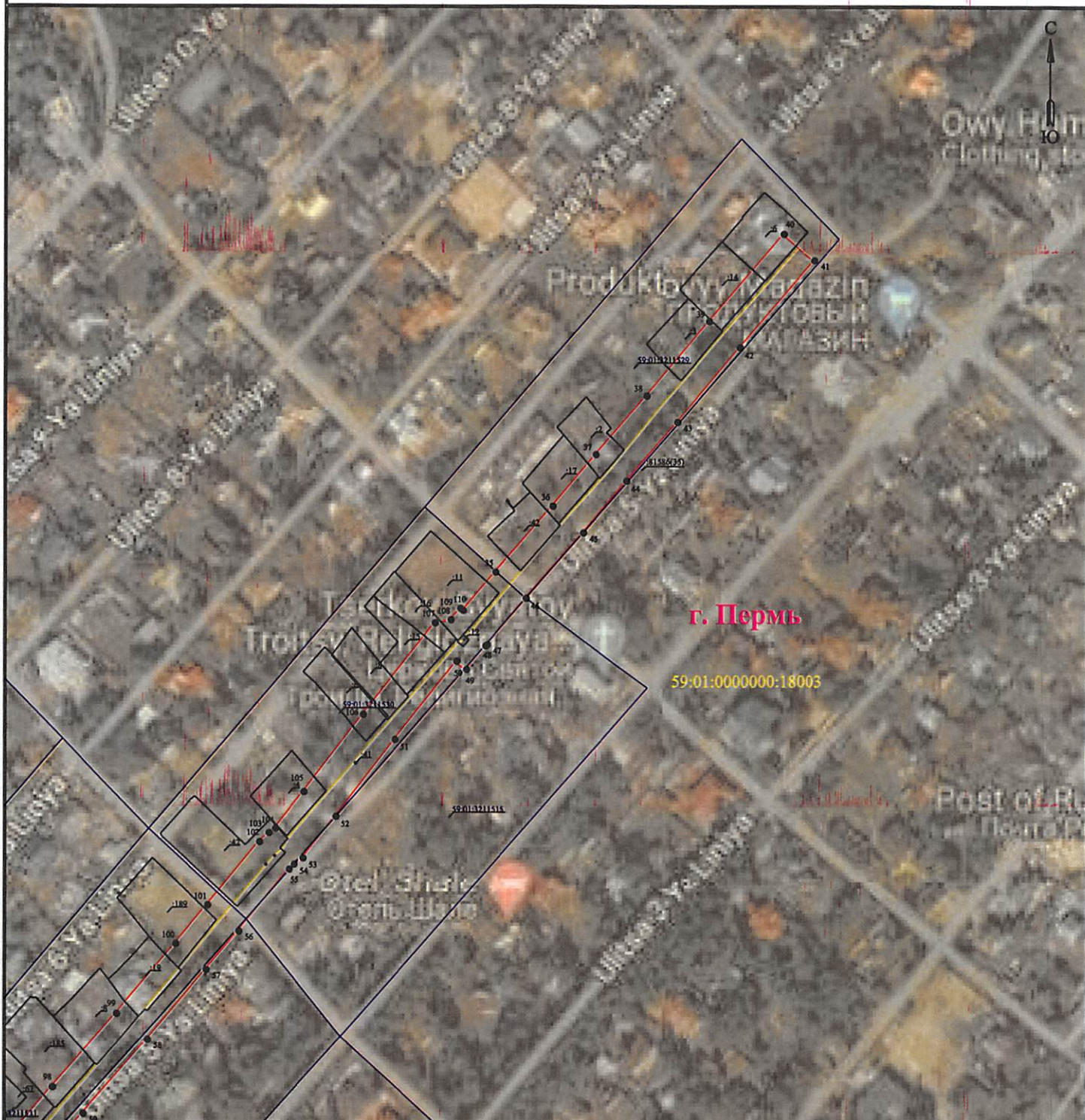
Масштаб 1:2000

Лист 1 из 2

Используемые условные знаки и обозначения:

| | | | |
|-------------------------------------------------------------------------------------|-------------------------------------------------------------------------------|-------------------------------------------------------------------------------------|-----------------------------------|
|  | - обозначение характерной точки границы устанавливаемого публичного сервитута |  | - наименование населенного пункта |
|  | - границы земельных участков, принадлежащих в зону публичного сервитута |  | - ось линии, контур объекта |
|  | - граница кадастрового квартала | | |
| 59:01:3211709 | - номер кадастрового квартала | | |
| :123 | - кадастровый номер земельного участка | | |
|  | - граница устанавливаемого публичного сервитута | | |

**Схема расположения границ публичного сервитута
для эксплуатации объекта электросетевого хозяйства
Электросетевой комплекс Подстанция 35/6 кВ «Лесозаводская» (ВЛ 6 кВ фидер № 7 (от
ПС «Лесозаводская»), ТП-4429, ТП-4440, КТП-4519, КТП-4419, КТП-4512)
(наименование объекта землеустройства)**



Масштаб 1:2000

Лист 2 из 2

Используемые условные знаки и обозначения:

| | | | |
|-------------------------------------------------------------------------------------|-------------------------------------------------------------------------------|-------------------------------------------------------------------------------------|-----------------------------------|
|  | - обозначение характерной точки границы устанавливаемого публичного сервитута |  | - наименование населенного пункта |
|  | - границы земельных участков, попадающих в зону публичного сервитута |  | - ось линии, контур объекта |
|  | - граница кадастрового квартала | | |
|  | - номер кадастрового квартала | | |
|  | - кадастровый номер земельного участка | | |
|  | - граница устанавливаемого публичного сервитута | | |