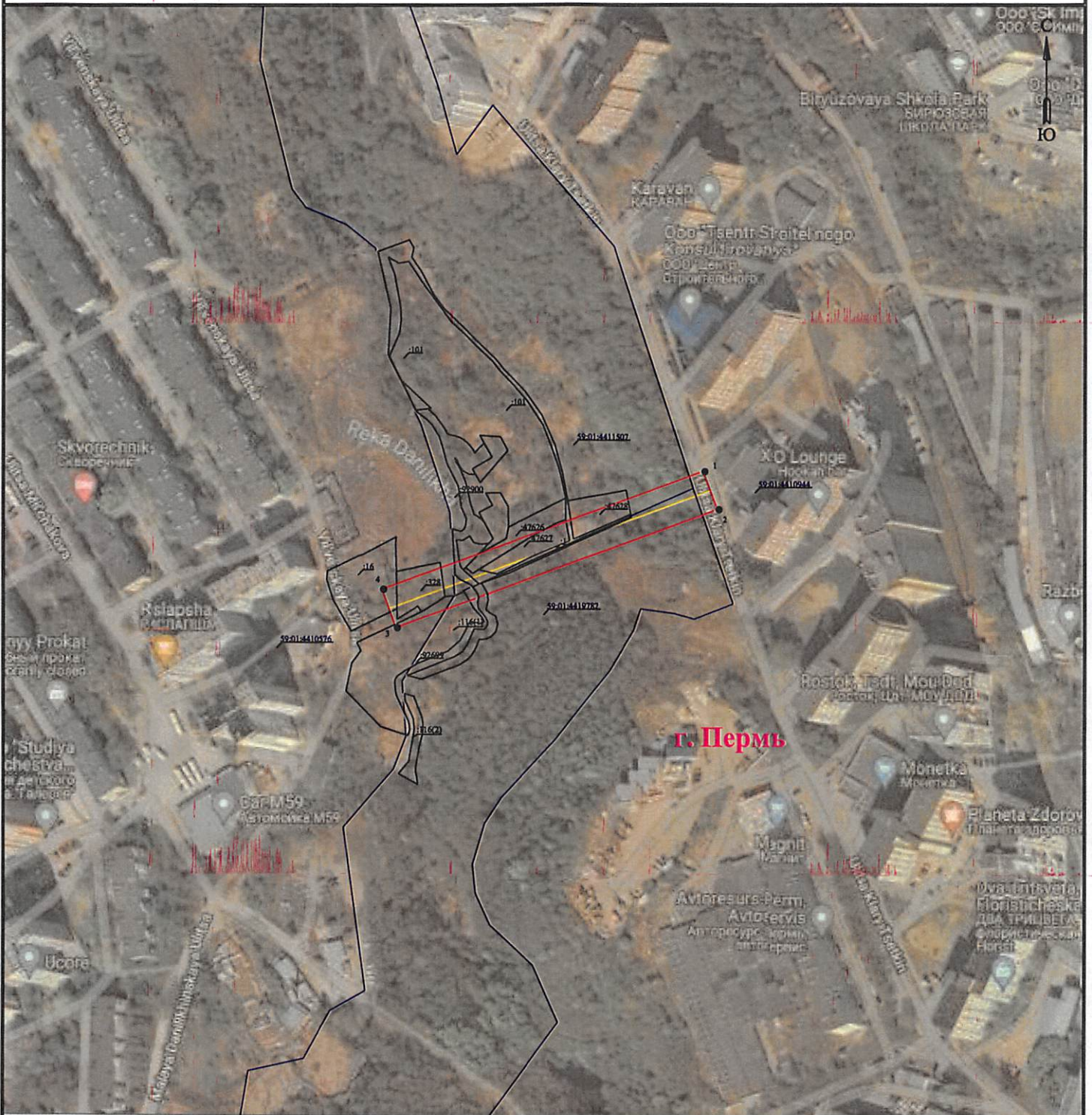


Схема расположения границ публичного сервитута
для эксплуатации объекта электросетевого хозяйства
Электросетевой комплекс Подстанция 110/6кВ «Крохалевка» (ВЛ-6 кВ ф. Суворова)
(наименование объекта землеустройства)

09.01.2024
21-01-03-20



г. Пермь

Масштаб 1:2000

Используемые условные знаки и обозначения:

- | | |
|---|--|
| 1 - обозначение характерной точки границы устанавливаемого публичного сервитута | г. Пермь - наименование населенного пункта |
| - границы земельных участков, попадающих в зону публичного сервитута | - ось линии, контур объекта |
| - граница кадастрового квартала | |
| 59:01:4419782 - номер кадастрового квартала | |
| 116 - кадастровый номер земельного участка | |
| - граница устанавливаемого публичного сервитута | |

Администрация г.Перми
департамент земельных отношений
зарегистрировано в муниципальный реестр земель
1507/18ПС
20 г.

ОПИСАНИЕ МЕСТОПОЛОЖЕНИЯ ГРАНИЦ

Зона публичного сервитута для эксплуатации объекта электросетевого хозяйства «Электросетевой комплекс Подстанция 110/6кВ «Крохалевка» (ВЛ-6 кВ ф. Суворова)»
(наименование объекта, местоположение границ которого описано (далее - объект))

Раздел 1

Сведения об объекте		
№ п/п	Характеристики объекта	Описание характеристик
1	2	3
1	Местоположение объекта	Российская Федерация, Пермский край, г. Пермь
2	Площадь объекта +/- величина погрешности определения площади (Р+/- Дельта Р)	3737 кв.м ± 14 кв.м
3	Иные характеристики объекта	Публичный сервитут устанавливается в целях эксплуатации объекта электросетевого хозяйства «Электросетевой комплекс Подстанция 110/6кВ «Крохалевка» (ВЛ-6 кВ ф. Суворова)» (согласно п.1 ст. 39.37 «Земельного кодекса Российской Федерации» от 25.10.2001 г. №136-ФЗ (далее – ЗК РФ); Срок установления публичного сервитута - сорок девять лет (согласно п.1 ст. 39.45 ЗК РФ).

Раздел 2

Сведения о местоположении границ объекта

1. Система координат МСК-59, зона 2

2. Сведения о характерных точках границ объекта

Обозначение характерных точек границ	Координаты, м		Метод определения координат характерной точки	Средняя квадратическая погрешность положения характерной точки (M_t), м	Описание обозначения точки на местности (при наличии)
	X	Y			
1	2	3	4	5	6
1	515656.90	2231663.97	Метод спутниковых геодезических измерений (определений)	0.10	-
2	515637.21	2231671.25	Метод спутниковых геодезических измерений (определений)	0.10	-
3	515576.38	2231503.88	Метод спутниковых геодезических измерений (определений)	0.10	-
4	515596.15	2231496.80	Метод спутниковых геодезических измерений (определений)	0.10	-
1	515656.90	2231663.97	Метод спутниковых геодезических измерений (определений)	0.10	-

3. Сведения о характерных точках части (частей) границы объекта

Обозначение характерных точек части границы	Координаты, м		Метод определения координат характерной точки	Средняя квадратическая погрешность положения характерной точки (M_t), м	Описание обозначения точки на местности (при наличии)
	X	Y			
1	2	3	4	5	6
-	-	-	-	-	-