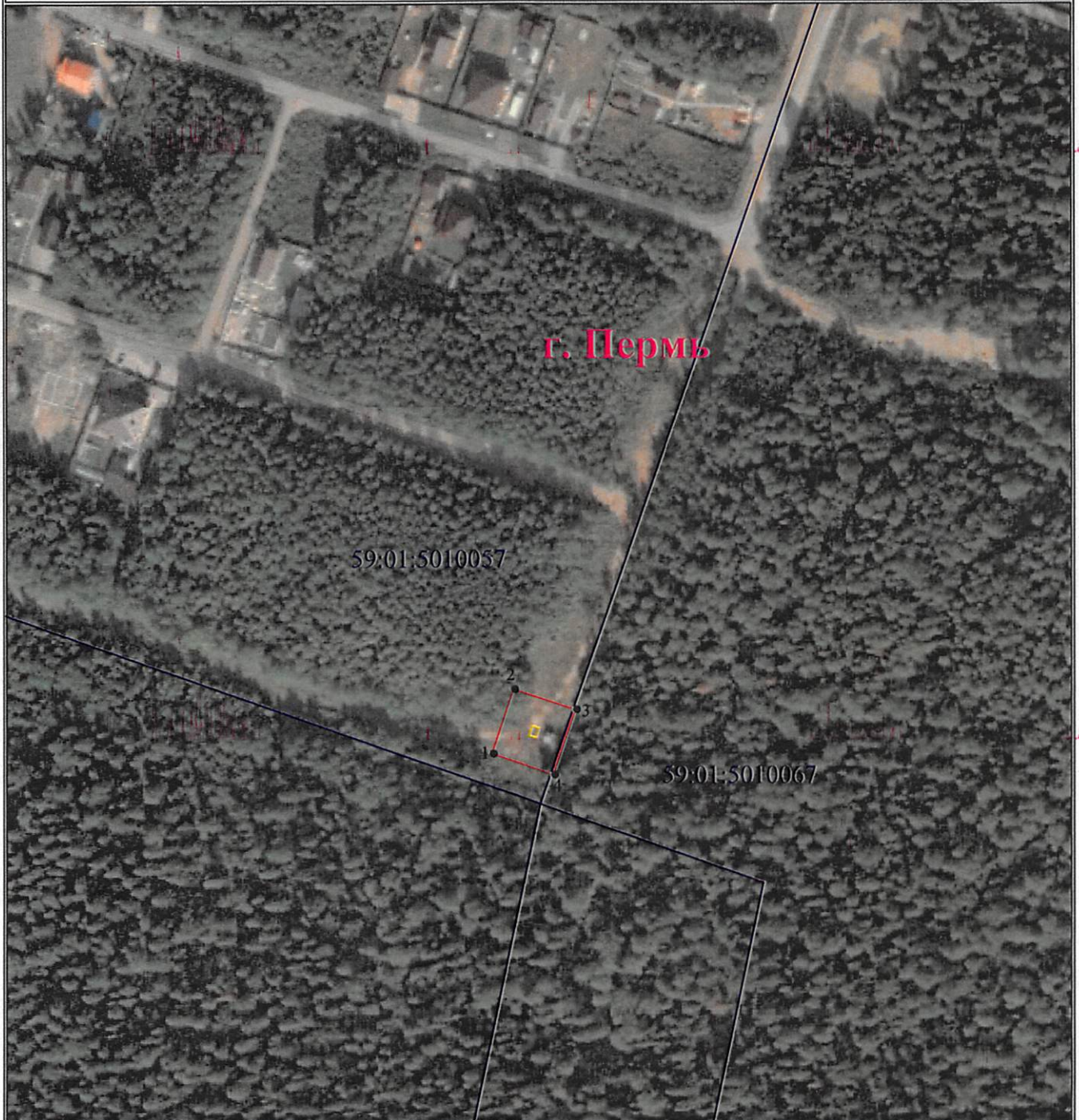


**Схема расположения границ публичного сервитута
для эксплуатации объекта электросетевого хозяйства**

КТП - 6944

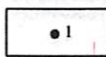

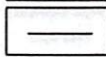
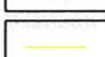

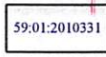
(наименование объекта)

План границ объекта



Используемые условные знаки и обозначения:

Масштаб 1:2000

- | | | | |
|---|---|--|---|
|  ● 1 | - обозначение характерной точки границы устанавливаемого публичного сервитута |  г. Пермь | - наименование населенного пункта |
|  — | - границы земельных участков, попадающих в зону публичного сервитута |  — | - ось линии, контур объекта |
|  — | - граница кадастрового квартала |  — | - граница устанавливаемого публичного сервитута |
|  59:01:2010331 | - номер кадастрового квартала | | |
|  :123 | - кадастровый номер земельного участка | | |

Департамент земельных отношений
администрации города Перми
Занесено в муниципальный реестр земель
59:01:41703
29.01.2024

Степанов И.И.

И.И. Теплых

ОПИСАНИЕ МЕСТОПОЛОЖЕНИЯ ГРАНИЦ

Зона публичного сервитута для эксплуатации объекта электросетевого хозяйства КТП - 6944
(наименование объекта, местоположение границ которого описано (далее - объект))

Раздел 1

Сведения об объекте		
№ п/п	Характеристики объекта	Описание характеристик
1	2	3
1	Местоположение объекта	Российская Федерация, Пермский край, Пермский городской округ, г. Пермь
2	Площадь объекта +/- величина погрешности определения площади (Р+/- Дельта Р)	527 кв.м ± 5 кв.м
3	Иные характеристики объекта	Публичный сервитут устанавливается в целях эксплуатации объекта электросетевого хозяйства КТП - 6944 (согласно п.1 ст. 39.37 «Земельного кодекса Российской Федерации» от 25.10.2001 г. №136-ФЗ (далее – ЗК РФ); Срок установления публичного сервитута - сорок девять лет (согласно п.1 ст. 39.45 ЗК РФ).

