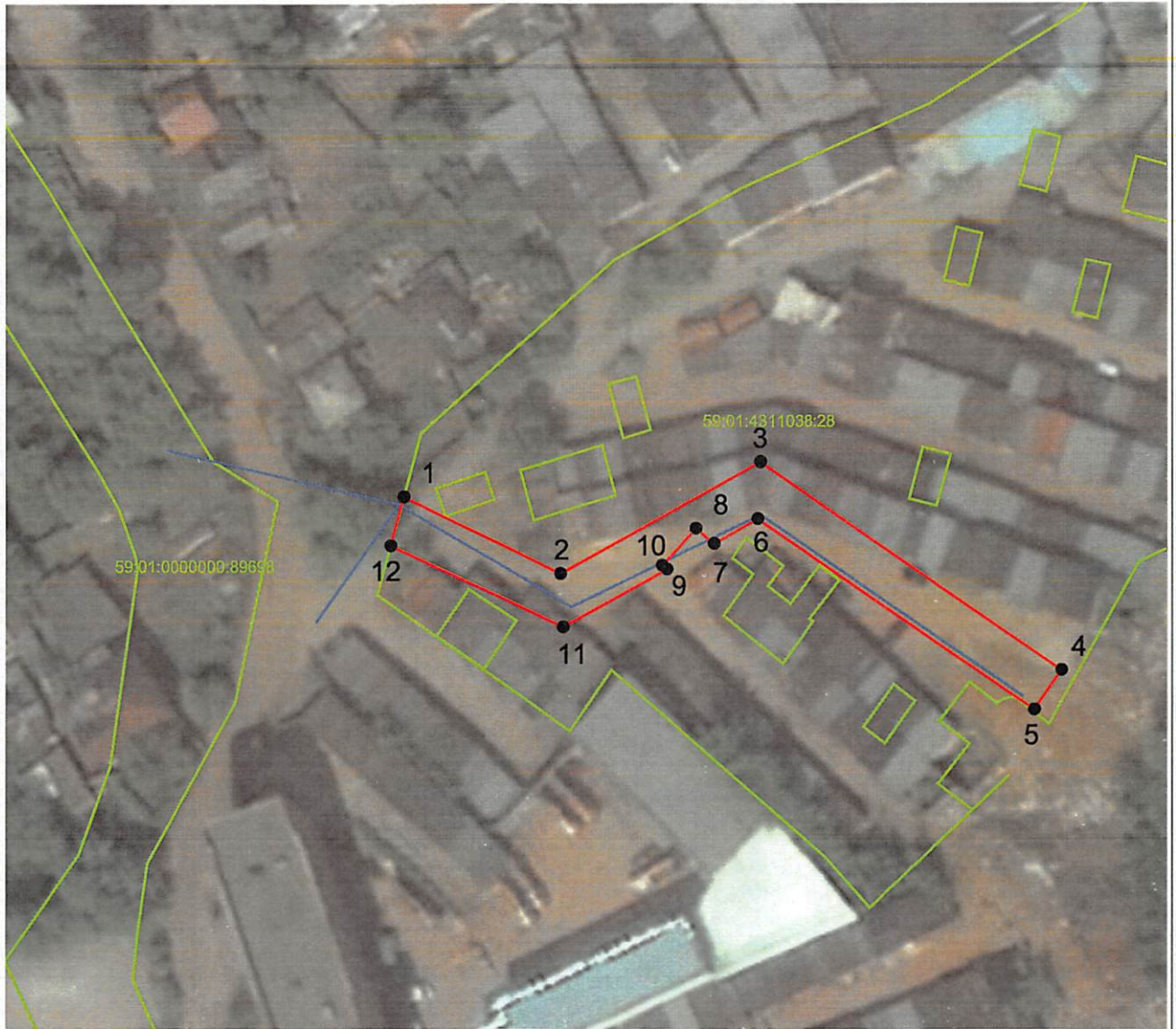


План границ объекта

от 09.01.2024 № 21-01-03-199



Департамент земельных отношений
администрации города Перми
Занесено в муниципальный реестр земель
1098.10392
« 14 » декабря 2023 г.

Быков И.В.

М 1:100

Условные обозначения:

- Вновь образованная граница публичного сервитута
- 59:01:4311038:28 Кадастровый номер учтенного земельного участка
- 1 Образуемая точка контура, сведения о которой позволяют однозначно определить ее положение на местности
- существующая часть границы, имеющих в ЕГРН сведения о которых достаточны для определения ее местоположения
- линия проектируемой ВЛ

Подпись _____ дата 03.11.2023

Место для оттиска печати (при наличии) лица, составившего описание местоположения границ объекта

ГРАФИЧЕСКОЕ ОПИСАНИЕ

местоположения границ населенных пунктов, территориальных зон, особо охраняемых природных территорий, зон с особыми условиями использования территории

Публичный сервитут в целях размещения объектов электросетевого хозяйства

(наименование объекта, местоположение границ которого описано (далее - объект))

Раздел 1

Сведения об объекте

№ п/п	Характеристики объекта	Описание характеристик
1	2	3
1.	Местоположение объекта	Пермский край, город Пермь
2.	Площадь объекта +/- величина погрешности определения площади (Р +/- Дельта Р)	559 +/- 3 м ²
3.	Иные характеристики объекта	Вид объекта реестра границ: Зона с особыми условиями Содержание ограничений использования объектов недвижимости в пределах зоны или территории: Публичный сервитут в целях размещения объектов электросетевого хозяйства сроком действия 49 лет в интересах Публичное Акционерное Общество «Россети»

Раздел 2

Сведения о местоположении границ объекта

1. Система координат МСК-59

2. Сведения о характерных точках границ объекта

Обозначение характерных точек границ	Координаты, м		Метод определения координат характерной точки	Средняя квадратическая погрешность положения характерной точки (M _t), м	Описание обозначения точки на местности (при наличии)
	X	Y			
1	2	3	4	5	6
1	519297.65	2234179.87	Геодезический метод	0.10	закрепление отсутствует
2	519288.05	2234199.48	Геодезический метод	0.10	закрепление отсутствует
3	519301.91	2234224.60	Геодезический метод	0.10	закрепление отсутствует
4	519276.03	2234262.36	Геодезический метод	0.10	закрепление отсутствует
5	519271.12	2234258.93	Геодезический метод	0.10	закрепление отсутствует
6	519294.87	2234224.25	Геодезический метод	0.10	закрепление отсутствует
7	519291.78	2234218.82	Геодезический метод	0.10	закрепление отсутствует
8	519293.65	2234216.52	Геодезический метод	0.10	закрепление отсутствует
9	519289.07	2234212.23	Геодезический метод	0.10	закрепление отсутствует
10	519288.57	2234212.84	Геодезический метод	0.10	закрепление отсутствует
11	519281.39	2234199.82	Геодезический метод	0.10	закрепление отсутствует
12	519291.58	2234178.23	Геодезический метод	0.10	закрепление отсутствует
1	519297.65	2234179.87	Геодезический метод	0.10	закрепление отсутствует

3. Сведения о характерных точках части (частей) границы объекта

Обозначение характерных точек части границы	Координаты, м		Метод определения координат характерной точки	Средняя квадратическая погрешность положения характерной точки (M _t), м	Описание обозначения точки на местности (при наличии)
	X	Y			
1	2	3	4	5	6
-	-	-	-	-	-

