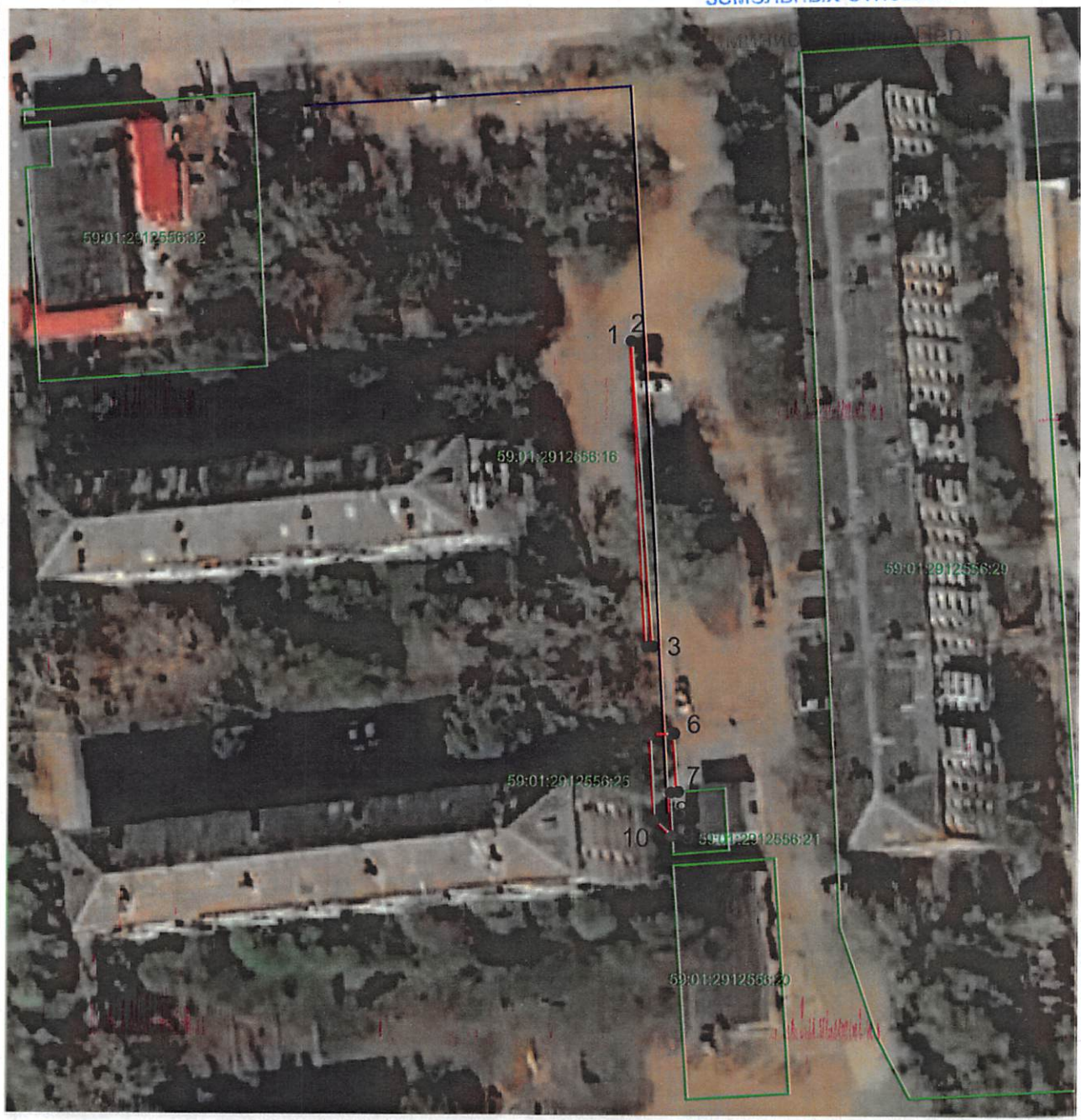


от 17.01.2023 № 201-03-4/19

# План границ объекта

начальника департамент  
земельных отношений



М 1:100

Условные обозначения:

- Вновь образованная граница публичного сервитута
- 59:01:4311038:28 Кадастровый номер учтенного земельного участка
- 1 Образуемая точка контура, сведения о которой позволяют однозначно определить ее положение на местности
- существующая часть границы, имеющих в ЕГРН сведения о которых достаточны для определения ее местоположения
- линия проектируемой ВЛ

Подпись \_\_\_\_\_ дата 03.11.2023

Департамент земельных отношений  
администрации города Перми  
Зарегистрировано в муниципальном реестре недвижимости  
25.06.2023 № 26/03/2023  
Иванов С.И.

Место для оттиска печати (при наличии) лица, составившего описание местоположения границ объекта

## ГРАФИЧЕСКОЕ ОПИСАНИЕ

**местоположения границ населенных пунктов, территориальных зон, особо охраняемых природных территорий, зон с особыми условиями использования территории**

**Публичный сервитут в целях размещения объектов электросетевого хозяйства**

(наименование объекта, местоположение границ которого описано (далее - объект))

### Раздел 1

#### Сведения об объекте

№ п/п	Характеристики объекта	Описание характеристик
1	2	3
1.	Местоположение объекта	Пермский край, город Пермь
2.	Площадь объекта +/- величина погрешности определения площади (P +/- Дельта P)	58 +/- 1 м <sup>2</sup>
3.	Иные характеристики объекта	Вид объекта реестра границ: Зона с особыми условиями Содержание ограничений использования объектов недвижимости в пределах зоны или территории: Публичный сервитут в целях строительства ЛЭП 0,4 кВ от РУ 0,4 кВ ТП-4409 и установка оборудованием учета э/э в РУ 0,4 кВ ТП-4409; Реконструкция РУ 0,4 кВ ТП-4409 (установка рубильника 0,4 кВ) для электроснабжения гаража по адресу: Пермский край, г. Пермь, Орджоникидзевский район, ул. Писарева, во дворе дома 32 ул. Писарева, бокс №1

## Раздел 2

### Сведения о местоположении границ объекта

1. Система координат МСК-59

2. Сведения о характерных точках границ объекта

Обозначение характерных точек границ	Координаты, м		Метод определения координат характерной точки	Средняя квадратическая погрешность положения характерной точки (Mt), м	Описание обозначения точки на местности (при наличии)
	X	Y			
1	2	3	4	5	6
1	528989.31	2235696.88	Геодезический метод	0.10	закрепление отсутствует
2	528989.31	2235697.01	Геодезический метод	0.10	закрепление отсутствует
3	528948.18	2235699.96	Геодезический метод	0.10	закрепление отсутствует
4	528948.13	2235699.09	Геодезический метод	0.10	закрепление отсутствует
1	528989.31	2235696.88	Геодезический метод	0.10	закрепление отсутствует
5	528936.31	2235699.73	Геодезический метод	0.10	закрепление отсутствует
6	528936.54	2235702.92	Геодезический метод	0.10	закрепление отсутствует
7	528928.60	2235703.54	Геодезический метод	0.10	закрепление отсутствует
8	528928.54	2235702.47	Геодезический метод	0.10	закрепление отсутствует
9	528922.66	2235702.82	Геодезический метод	0.10	закрепление отсутствует
10	528924.79	2235700.34	Геодезический метод	0.10	закрепление отсутствует
5	528936.31	2235699.73	Геодезический метод	0.10	закрепление отсутствует

3. Сведения о характерных точках части (частей) границы объекта

Обозначение характерных точек части границы	Координаты, м		Метод определения координат характерной точки	Средняя квадратическая погрешность положения характерной точки (Mt), м	Описание обозначения точки на местности (при наличии)
	X	Y			
1	2	3	4	5	6
-	-	-	-	-	-

