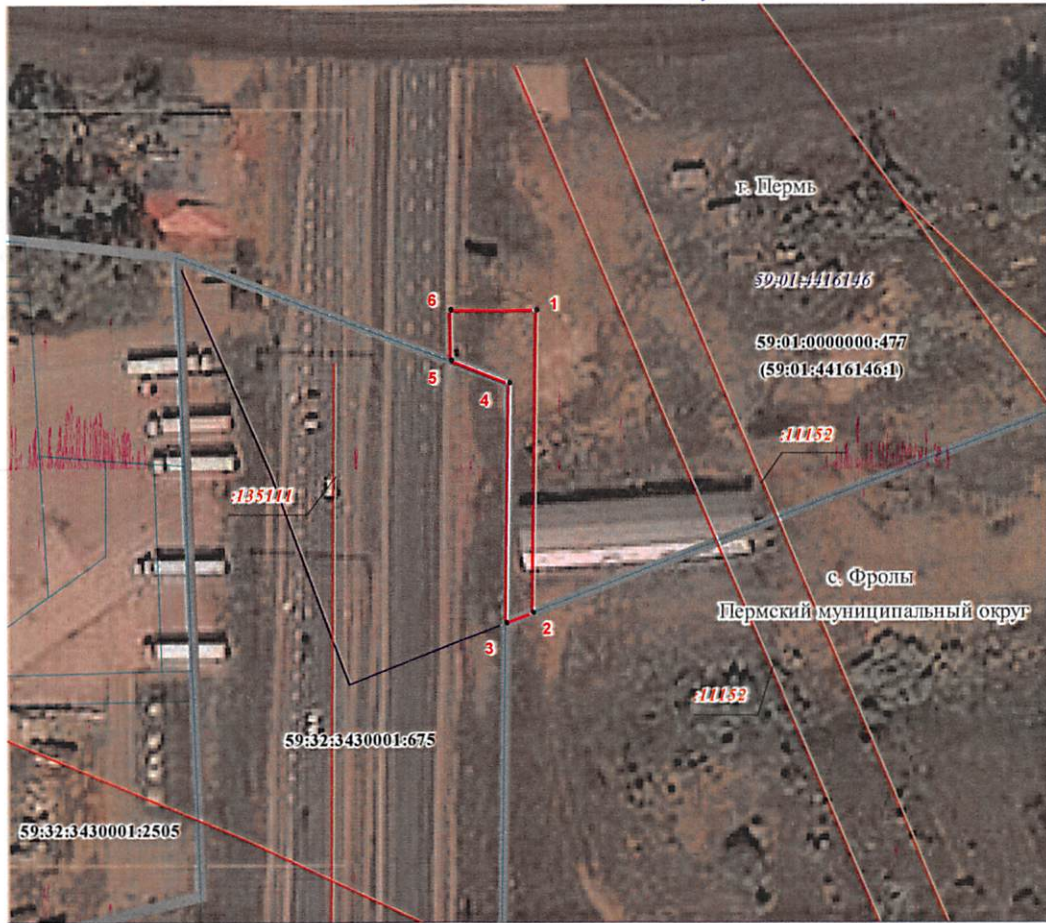


от 23.01.2024
№ 21-01-03-609

Схема расположения границ публичного сервитута



Масштаб 1:1000

Департамент земельных отношений
администрации города Перми
Занесено в муниципальный реестр земель
6146-32 ПС
«29» января 2023 г.

Кадастровый инженер



(подпись)

/Миц Л.В./

фамилия, инициалы

Дата "09" ноября 2023 г.

Место для оттиска печати лица, составившего описание границ публичного сервитута

Условные знаки и обозначения:

- проектная граница публичного сервитута
- характеристическая точка проектной границы публичного сервитута
- граница кадастрового квартала
- номер кадастрового квартала
- границы земельных участков по сведениям ЕГРН
- надпись кадастрового номера существующего земельного участка
- объекты капитального строительства
- надпись кадастрового номера объекта капитального строительства
- граница населенных пунктов

ОПИСАНИЕ МЕСТОПОЛОЖЕНИЯ ГРАНИЦ

Публичный сервитут для размещения линейного объекта местного значения
"Строительство въездов и выездов от автомобильной дороги "Р-242 "Пермь-Екатеринбург"
до жилого массива в районе ул. 5-я Ферма села Фролы Пермского муниципального района
Пермского края"

(наименование объекта, местоположение границ которого описано (далее - объект))

Раздел 1

Сведения об объекте

№ п/п	Характеристики объекта	Описание характеристик
1	2	3
1.	Местоположение объекта	Российская Федерация, Пермский край, Пермский городской округ, г. Пермь
2.	Площадь объекта +/- величина погрешности определения площади (Р +/- Дельта Р)	458 +/- 6 м ²
3.	Иные характеристики объекта	Публичный сервитут в отношении земель и земельных участков в целях размещения линейного объекта местного значения "Строительство въездов и выездов от автомобильной дороги "Р-242 "Пермь-Екатеринбург" до жилого массива в районе ул. 5-я Ферма села Фролы Пермского муниципального района Пермского края", на срок 10 лет. Обладатель публичного сервитута: Общество с ограниченной ответственностью "ТРЦ "Пермь", ИНН 6671440723, ОГРН 1136671039548, почтовый адрес: 620014, Свердловская область, город Екатеринбург, ул. Радищева, д.25, офис 204, адрес электронной почты: chernoskutov@forum-gd.ru

Раздел 2

Сведения о местоположении границ объекта

1. МСК-59, зона 2

2. Сведения о характерных точках границ объекта

Обозначение характерных точек границ	Координаты, м		Метод определения координат характерной точки	Средняя квадратическая погрешность положения характерной точки (Mt), м	Описание обозначения точки на местности (при наличии)
	X	Y			
1	2	3	4	5	6
1	510176.74	2233470.62	Аналитический метод	0.10	Закрепление отсутствует
2	510117.42	2233469.86	Аналитический метод	0.10	Закрепление отсутствует
3	510115.38	2233464.55	Аналитический метод	0.10	Закрепление отсутствует
4	510162.38	2233465.21	Аналитический метод	0.10	Закрепление отсутствует
5	510166.74	2233453.74	Аналитический метод	0.10	Закрепление отсутствует
6	510176.73	2233453.64	Аналитический метод	0.10	Закрепление отсутствует
1	510176.74	2233470.62	Аналитический метод	0.10	Закрепление отсутствует

3. Сведения о характерных точках части (частей) границы объекта

Обозначение характерных точек части границы	Координаты, м		Метод определения координат характерной точки	Средняя квадратическая погрешность положения характерной точки (Mt), м	Описание обозначения точки на местности (при наличии)
	X	Y			
1	2	3	4	5	6
-	-	-	-	-	-