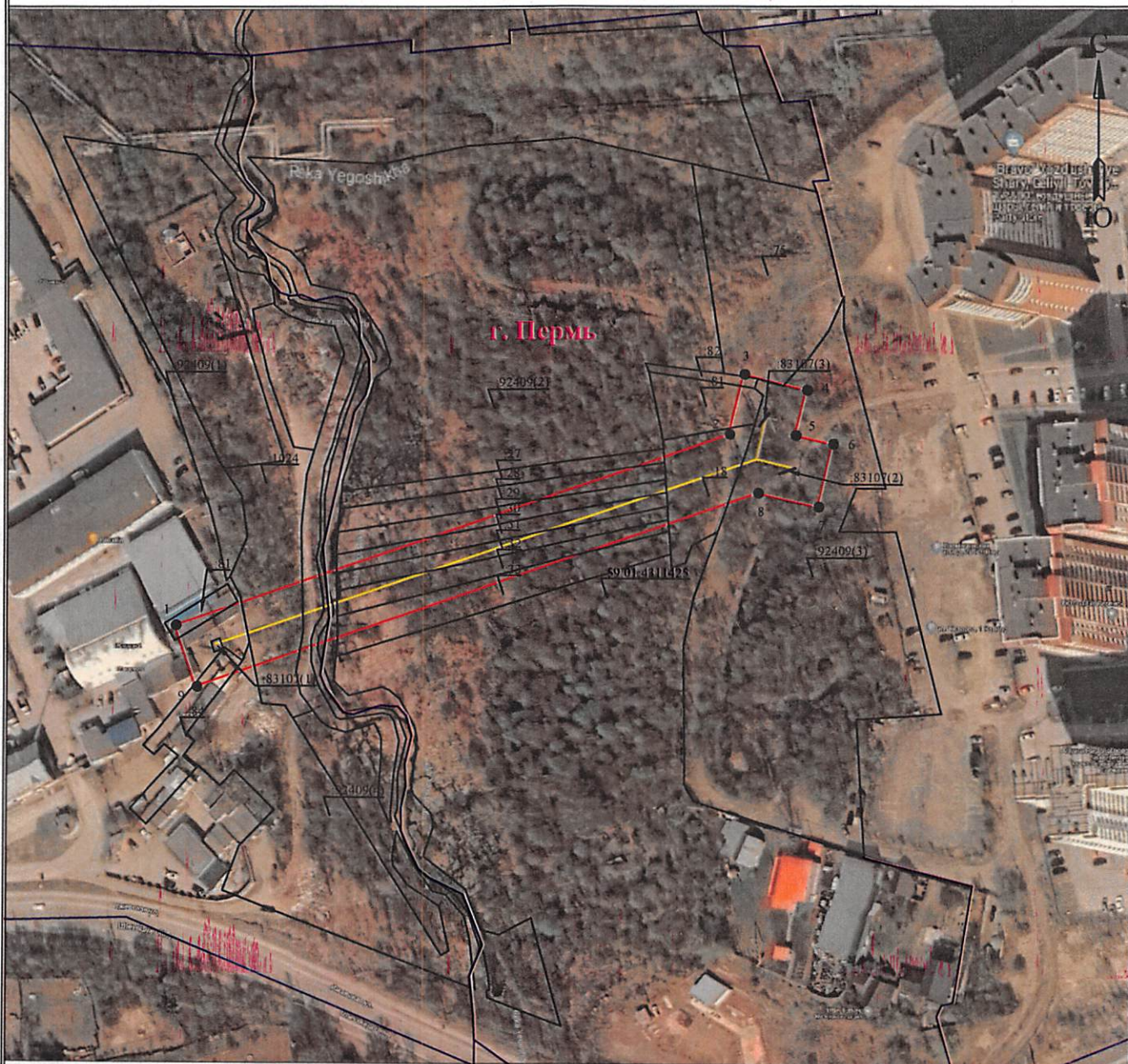


09.01.2024
№ 21-01-03-648

Схема расположения границ публичного сервитута для эксплуатации объекта электросетевого хозяйства

«Электросетевой комплекс Подстанция 110/35/6 кВ «Суханки» (ВЛ 6 кВ ф.ОМЗ-1, ВЛ 6 кВ ф.ОМЗ-2)»

(наименование объекта)



Масштаб 1:2000

Используемые условные знаки и обозначения:

- 1 - обозначение характерной точки границы устанавливаемого публичного сервитута
- - границы земельных участков, попадающих в зону публичного сервитута
- - граница кадастрового квартала
- 59.01:2010331 - номер кадастрового квартала
- :123 - кадастровый номер земельного участка

- г. Пермь - наименование населенного пункта
- - ось линии, контур объекта
- - граница устанавливаемого публичного сервитута

Департамент земельных отношений
администрации города Перми
Земельно-кадастровый реестр земель
11/125.07/ПС
23.01.2024 г.

Схема № 2 Л.
О.А. Меркулов

ОПИСАНИЕ МЕСТОПОЛОЖЕНИЯ ГРАНИЦ

Зона публичного сервитута для эксплуатации объекта электросетевого хозяйства «Электросетевой комплекс Подстанция 110/35/6 кВ «Суханки» (ВЛ 6 кВ ф.ОМЗ-1, ВЛ 6 кВ ф.ОМЗ-2)»
(наименование объекта, местоположение границ которого описано (далее - объект))

Раздел 1

Сведения об объекте

Сведения об объекте		
№ п/п	Характеристики объекта	Описание характеристик
1	2	3
1	Местоположение объекта	Российская Федерация, Пермский край, Пермский городской округ г. Пермь
2	Площадь объекта +/- величина погрешности определения площади (P+/- Дельта P)	4960 кв.м ± 16 кв.м
3	Иные характеристики объекта	Публичный сервитут устанавливается в целях эксплуатации объекта электросетевого хозяйства «Электросетевой комплекс Подстанция 110/35/6 кВ «Суханки» (ВЛ 6 кВ ф.ОМЗ-1, ВЛ 6 кВ ф.ОМЗ-2)» (согласно п.1 ст. 39.37 «Земельного кодекса Российской Федерации» от 25.10.2001 г. №136-ФЗ (далее – ЗК РФ); Срок установления публичного сервитута - сорок девять лет (согласно п.1 ст. 39.45 ЗК РФ).

Раздел 2

Сведения о местоположении границ объекта					
1. Система координат <u>МСК-59, зона 2</u>					
2. Сведения о характерных точках границ объекта					
Обозначение характерных точек границ	Координаты, м		Метод определения координат характерной точки	Средняя квадратическая погрешность положения характерной точки (M _t), м	Описание обозначения точки на местности (при наличии)
	X	Y			
1	2	3	4	5	6
1	514918.84	2233933.15	Метод спутниковых геодезических измерений (определений)	0.10	–
2	514981.13	2234113.95	Метод спутниковых геодезических измерений (определений)	0.10	–
3	515000.61	2234118,78	Метод спутниковых геодезических измерений (определений)	0.10	–
4	514995.56	2234139.15	Метод спутниковых геодезических измерений (определений)	0.10	–
5	514980.90	2234135.53	Метод спутниковых геодезических измерений (определений)	0.10	–
6	514978.10	2234147.71	Метод спутниковых геодезических измерений (определений)	0.10	–
7	514957.63	2234143.00	Метод спутниковых геодезических измерений (определений)	0.10	–
8	514962.15	2234123.35	Метод спутниковых геодезических измерений (определений)	0.10	–
9	514898.99	2233939.98	Метод спутниковых геодезических измерений (определений)	0.10	–
1	514918.84	2233933.15	Метод спутниковых геодезических измерений (определений)	0.10	–
3. Сведения о характерных точках части (частей) границы объекта					
Обозначение характерных точек части границы	Координаты, м		Метод определения координат характерной точки	Средняя квадратическая погрешность положения характерной точки (M _t), м	Описание обозначения точки на местности (при наличии)
	X	Y			
1	2	3	4	5	6
–	–	–	–	–	–