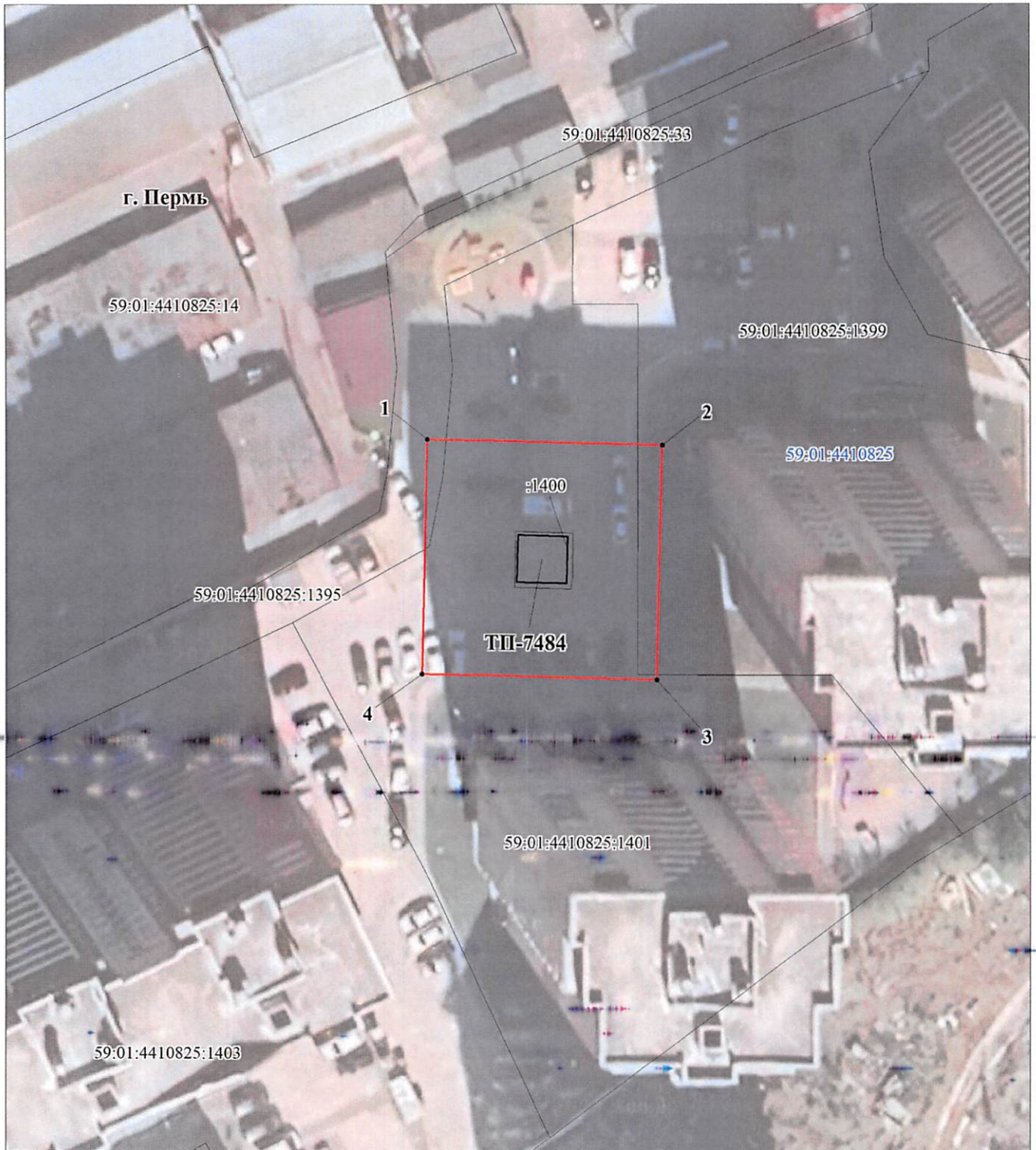






РАСПОРЯЖЕНИЕМ НАЧАЛЬНИКА
ДЕПАРТАМЕНТА ЗЕМЕЛЬНЫХ
ОТНОШЕНИЙ АДМИНИСТРАЦИИ
ГОРОДА ПЕРМИ
от 25.01.2024
№ 21-01-03-654

Публичный сервитут
БКТП-7484
Схема расположения границ публичного сервитута



М 1:600

Условные обозначения:

-  -граница публичного сервитута
-  -граница земельного участка, учтенного в ГКН
-  -граница кадастрового квартала
-  -ТП
- 59:01:4410825 -номер кадастрового квартала
- :401 -номер земельного участка, учтенного в ГКН

Департамент земельных отношений
администрации города Перми
Занесено в муниципальный реестр земель
№ 25-63 ПС
« 09 » января 20 24 г.
Артюнова Е. А.

**ОПИСАНИЕ МЕСТОПОЛОЖЕНИЯ ГРАНИЦ ПУБЛИЧНОГО СЕРВИТУТА
ПО ОБЪЕКТУ
БКТП-7484**

**Пермский край, г. Пермь
(НАИМЕНОВАНИЕ ОБЪЕКТА)**

Сведения о местоположении границ объекта

1. Система координат МСК-59 (зона 2)

2. Сведения о характерных точках границ объекта

Обозначение характерных точек границ	Координаты, м		Метод определения координат и средняя квадратическая погрешность положения характерной точки (M_t), м	Описание закрепления точки на местности (при наличии)
	X	Y		
1	2	3	4	5
1	513418.95	2229487.45	Геодезический метод; $M_t=0.1$	-
2	513418.20	2229512.79	Геодезический метод; $M_t=0.1$	-
3	513393.19	2229512.05	Геодезический метод; $M_t=0.1$	-
4	513393.94	2229486.71	Геодезический метод; $M_t=0.1$	-
1	513418.95	2229487.45	Геодезический метод; $M_t=0.1$	-