

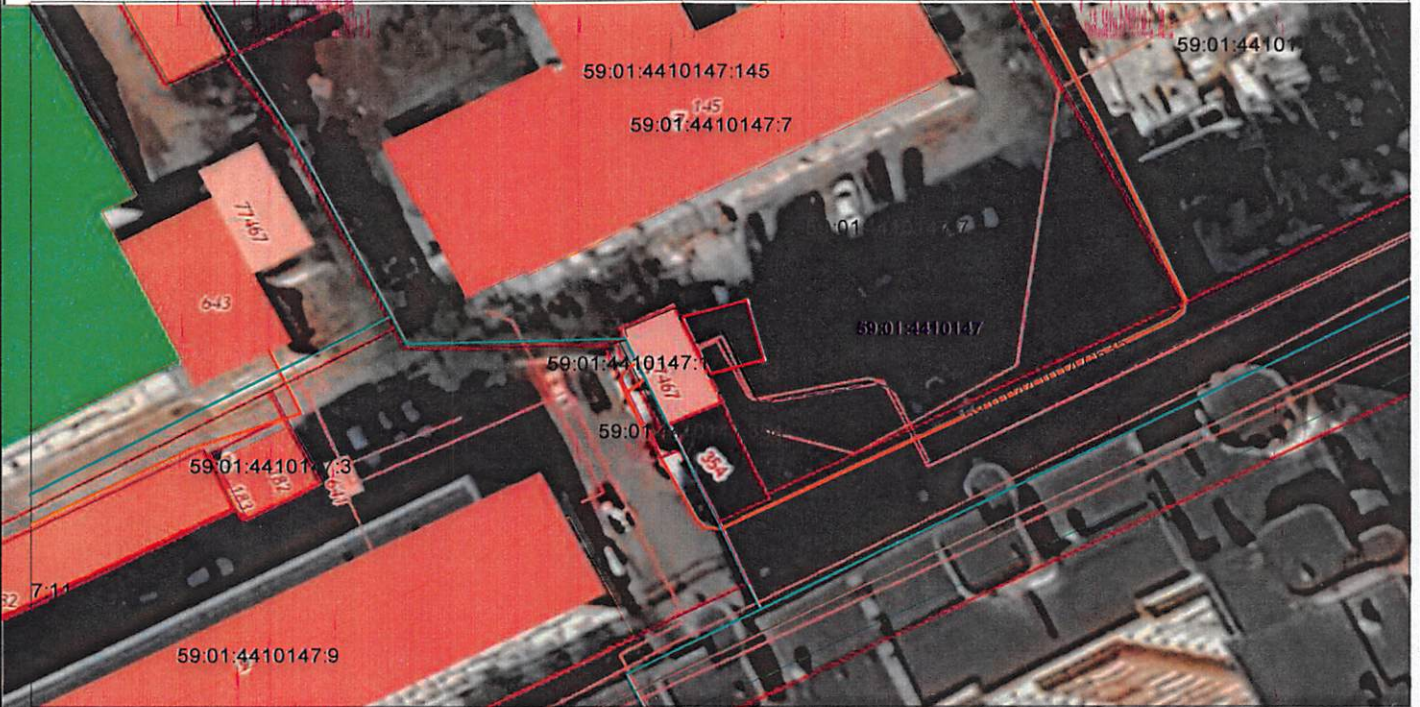
Схема расположения границ публичного сервитута

Объект: Строительство КЛ 0,4 кВ от РУ 0,4 кВ ТП-5044, установка оборудования учета э/э в РУ 0,4 кВ ТП-5044; Реконструкция КЛ 0,4 кВ от ТП-5044 (переключение КЛ 0,4 кВ) для электроснабжения объекта торговли по адресу: Пермский край, г. Пермь, Свердловский район, ул. Пушкина, 30а (кад. номер зем. участка 59:01:4410147:6)

Местоположение: Пермский край, г. Пермь, Свердловский район, Малая Ямская, 9 (59:01:4410147:7)

Площадь земель или части земельного участка, кв.м. : 34

*от 26.01.2024
№ 21-01-03-726*



Условные обозначения:

- граница публичного сервитута
- граница земельного участка, сведения которого внесены в ЕГРН
- проектное местоположение инженерного сооружения

59:01:4410147 обозначение кадастрового квартала
59:01:4410147:7 обозначение кадастрового номера земельного участка

№№ точек	X	Y
1	517624.57	2232767.25
2	517626.22	2232773.17
3	517620.44	2232774.72
4	517619.07	2232769.83
1	517624.57	2232767.25

Масштаб 1:600

Система координат МСК-59, зона 2

Метод определения координат: Метод спутниковых геодезических измерений (определений)

средняя квадратическая погрешность положения характерных точек (Мт)- 0.10 м

Департамент земельных отношений
администрации города Перми
Занесено в муниципальный реестр земель
14.7.2023
«16» января 2023
Аверюкова Е.А.