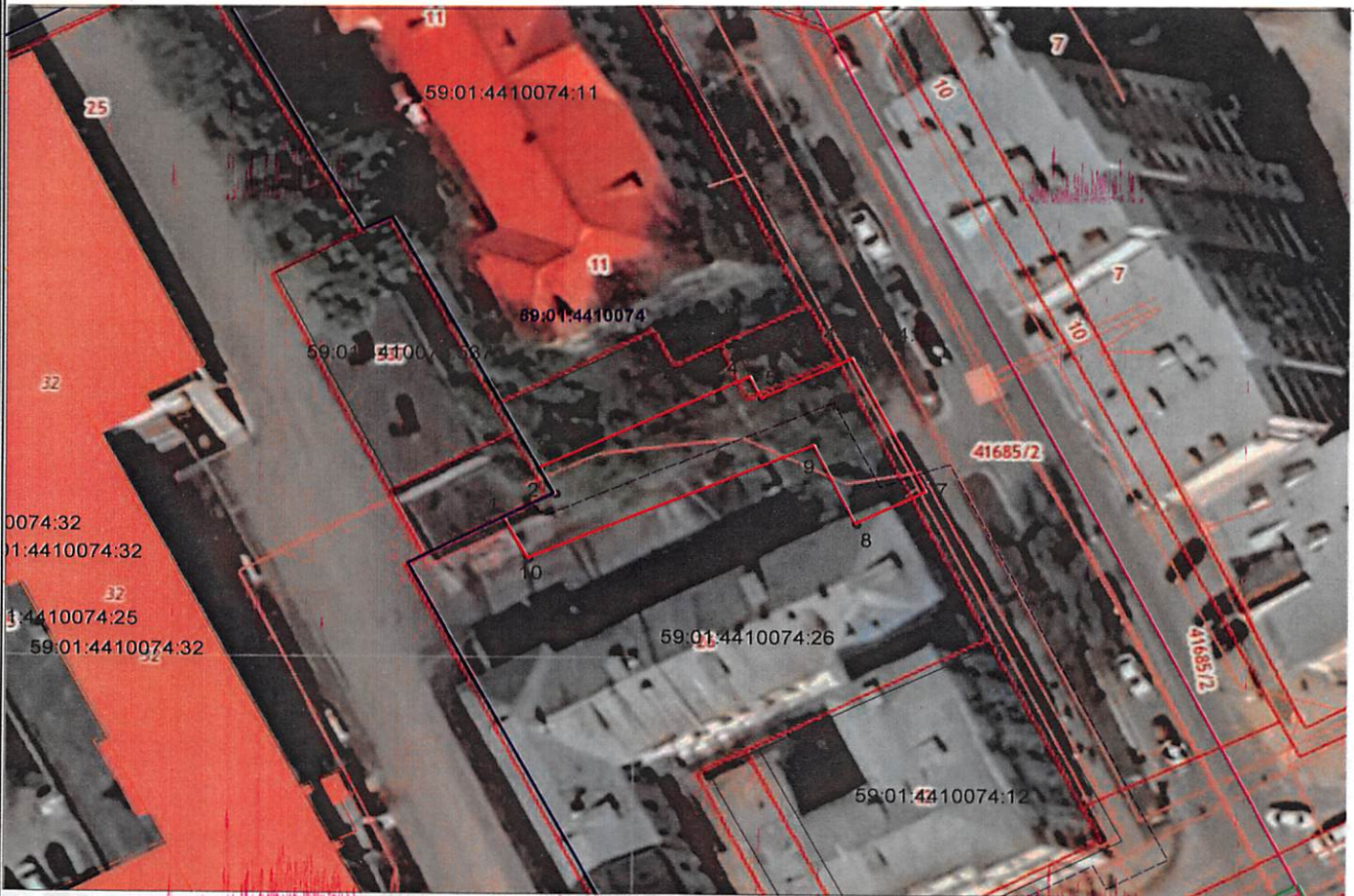


Схема расположения границ публичного сервитута

Объект: Реконструкция (вынос) участка КЛ 6 кв ТП-5291-ТП-5211 в связи со строительством жилого дома по адресу: Пермский край, г. Пермь, ул. Петропавловская, 14 (переустройство сетей)

Местоположение: Пермский край, г. Пермь, Ленинский район, ул. Ленина, 1 (59:01:4410074:26)

Площадь земель или части земельного участка, кв.м. : 315



Условные обозначения:

- граница публичного сервитута
- граница земельного участка, сведения которого внесены в ЕГРН
- - - проектное местоположение инженерного сооружения
- 59:01:4410074 обозначение кадастрового квартала
- 59:01:4410074:26 обозначение кадастрового номера земельного участка

№№ точек	X	Y
1	518487.63	2232623.03
2	518490.07	2232627.58
3	518492.65	2232626.21
4	518501.72	2232645.21
5	518499.60	2232646.23
6	518503.58	2232654.47
7	518490.35	2232661.15
8	518487.09	2232654.84
9	518494.91	2232651.02
10	518483.60	2232625.16
1	518487.63	2232623.03

Масштаб 1:600

Система координат МСК-59, зона 2

Метод определения координат: Метод спутниковых геодезических измерений (определений)

средняя квадратическая погрешность положения характерных точек (Mт)- 0.10 м

Департамент земельных отношений
администрации города Пермь
Занесено в муниципальный реестр земель
41:52/10
«26» 01 2024.

Степанов И.Л.

ОПИСАНИЕ МЕСТОПОЛОЖЕНИЯ ГРАНИЦ

Реконструкция (вынос) участка КЛ 6 кВ ТП-5291-ТП-5211 в связи со строительством жилого дома по адресу: Пермский край, г. Пермь, ул. Петропавловская, 14 (переустройство сетей)
(наименование объекта, местоположение границ которого описано (далее - объект))

Раздел 1

Сведения об объекте

№ п/п	Характеристики объекта	Описание характеристик
1	2	3
1	Местоположение объекта	Пермский край, г.Пермь, Ленинский район, ул.Ленина,1
2	Площадь объекта +/- величина погрешности определения площади (Р+/- Дельта Р)	315 кв.м ± 4 кв.м
3	Иные характеристики объекта	Ограничения на использование объекта: Публичный сервитут. В целях подключения (технологического присоединения) к сетям инженерно-технического обеспечения. (Реконструкция (вынос) участка КЛ 6 кВ ТП-5291-ТП-5211 в связи со строительством жилого дома по адресу: Пермский край, г. Пермь, ул. Петропавловская, 14 (переустройство сетей) сроком на 48 лет 11 месяцев.

Сведения о местоположении границ объекта

1. Система координат МСК-59, зона 2

2. Сведения о характерных точках границ объекта

Обозначение характерных точек границ	Координаты, м		Метод определения координат характерной точки	Средняя квадратическая погрешность положения характерной точки (M), м	Описание обозначения точки на местности (при наличии)
	X	Y			
1	2	3	4	5	6
1	518487.63	2232623.03	Метод спутниковых геодезических измерений (определений)	0.10	Нет закрепления
2	518490.07	2232627.58	Метод спутниковых геодезических измерений (определений)	0.10	Нет закрепления
3	518492.65	2232626.21	Метод спутниковых геодезических измерений (определений)	0.10	Нет закрепления
4	518501.72	2232645.21	Метод спутниковых геодезических измерений (определений)	0.10	Нет закрепления
5	518499.60	2232646.23	Метод спутниковых геодезических измерений (определений)	0.10	Нет закрепления
6	518503.58	2232654.47	Метод спутниковых геодезических измерений (определений)	0.10	Нет закрепления
7	518490.35	2232661.15	Метод спутниковых	0.10	Нет закрепления

			геодезических измерений (определений)		
8	518487.09	2232654.84	Метод спутниковых геодезических измерений (определений)	0.10	Нет закрепления
9	518494.91	2232651.02	Метод спутниковых геодезических измерений (определений)	0.10	Нет закрепления
10	518483.60	2232625.16	Метод спутниковых геодезических измерений (определений)	0.10	Нет закрепления
1	518487.63	2232623.03	Метод спутниковых геодезических измерений (определений)	0.10	Нет закрепления

3. Сведения о характерных точках части (частей) границы объекта

Обозначение характерных точек части границы	Координаты, м		Метод определения координат характерной точки	Средняя квадратическая погрешность положения характерной точки (M _i), м	Описание обозначения точки на местности (при наличии)
	X	Y			
1	2	3	4	5	6
-	-	-	-	-	-