

Схема расположения границ публичного сервитута

Объект: Газопровод среднего давления до границ земельного участка по адресу: Пермский край, г.Пермь, Орджоникидзевский район, к котельной завода КБМаш

Местоположение: Пермский край, г.Пермь, Орджоникидзевский район, к котельной завода КБМаш

Площадь земель или части земельного участка: 1253м² (в т.ч. 59:01:3812104:23= 43,47м², 59:01:0000000:94680=7,65м², 59:01:3812104:40 = 10,02 м², 59:01:3812104:15 = 91,77 м², земли общего пользования = 1100,37 м²)

Категория земель: земли населенных пунктов;

Вид разрешенного использования: -

*от 09.02.2024
№ 21-01-03-1145*

Каталог координат, м

Система координат: МСК-59, зона 2

Метод определения координат - Геодезический

№ точки границы	X	Y	Средняя квадратическая погрешность положения характерной точки (M), м
н1	528780.99	2240137.20	0.10
н2	528779.99	2240136.93	0.10
н3	528779.26	2240136.20	0.10
н4	528778.99	2240135.20	0.10
н5	528779.26	2240134.20	0.10
н6	528779.82	2240133.58	0.10
н7	528802.98	2240116.66	0.10
н8	528840.97	2240088.15	0.10
н9	528842.66	2240086.88	0.10
н10	528854.33	2240077.91	0.10
н11	528872.50	2240063.96	0.10
н12	528873.71	2240063.54	0.10
н13	528874.71	2240063.81	0.10
н14	528875.29	2240064.30	0.10
н15	528882.93	2240073.99	0.10
н16	528899.26	2240093.75	0.10
н17	528922.37	2240088.79	0.10
н18	528923.04	2240088.90	0.10
н19	528950.87	2240098.87	0.10
н20	528968.11	2240083.81	0.10
н21	528981.50	2240071.50	0.10
н22	528993.10	2240062.09	0.10
н23	528983.48	2240038.94	0.10
н24	528982.90	2240037.55	0.10
н25	528982.74	2240036.77	0.10
н26	528982.88	2240036.05	0.10
н27	528984.82	2240031.12	0.10
н28	528991.26	2240023.92	0.10
н29	528991.74	2240023.52	0.10
н30	528992.74	2240023.25	0.10
н31	528993.74	2240023.52	0.10
н32	528994.47	2240024.25	0.10
н33	528994.74	2240025.25	0.10
н34	528994.47	2240026.25	0.10
н35	528988.28	2240033.19	0.10
н36	528986.90	2240036.75	0.10
н37	528991.66	2240048.19	0.10
н38	528997.37	2240061.94	0.10
н39	528997.52	2240062.70	0.10
н40	528997.25	2240063.70	0.10
н41	528996.78	2240064.25	0.10
н42	528984.16	2240074.48	0.10
н43	528970.80	2240086.77	0.10
н44	528952.30	2240102.87	0.10
н45	528951.30	2240103.15	0.10
н46	528950.63	2240103.03	0.10
н47	528922.23	2240092.87	0.10
н48	528898.91	2240097.92	0.10
н49	528898.49	2240097.96	0.10
н50	528897.49	2240097.69	0.10
н51	528896.94	2240097.23	0.10
н52	528879.83	2240076.52	0.10
н53	528873.37	2240068.33	0.10
н54	528845.08	2240090.06	0.10

н55	528812.78	2240114.31	0.10
н56	528805.37	2240119.87	0.10
н57	528788.56	2240132.14	0.10
н58	528782.81	2240136.33	0.10
н59	528782.17	2240136.81	0.10
н1	528780.99	2240137.20	0.10

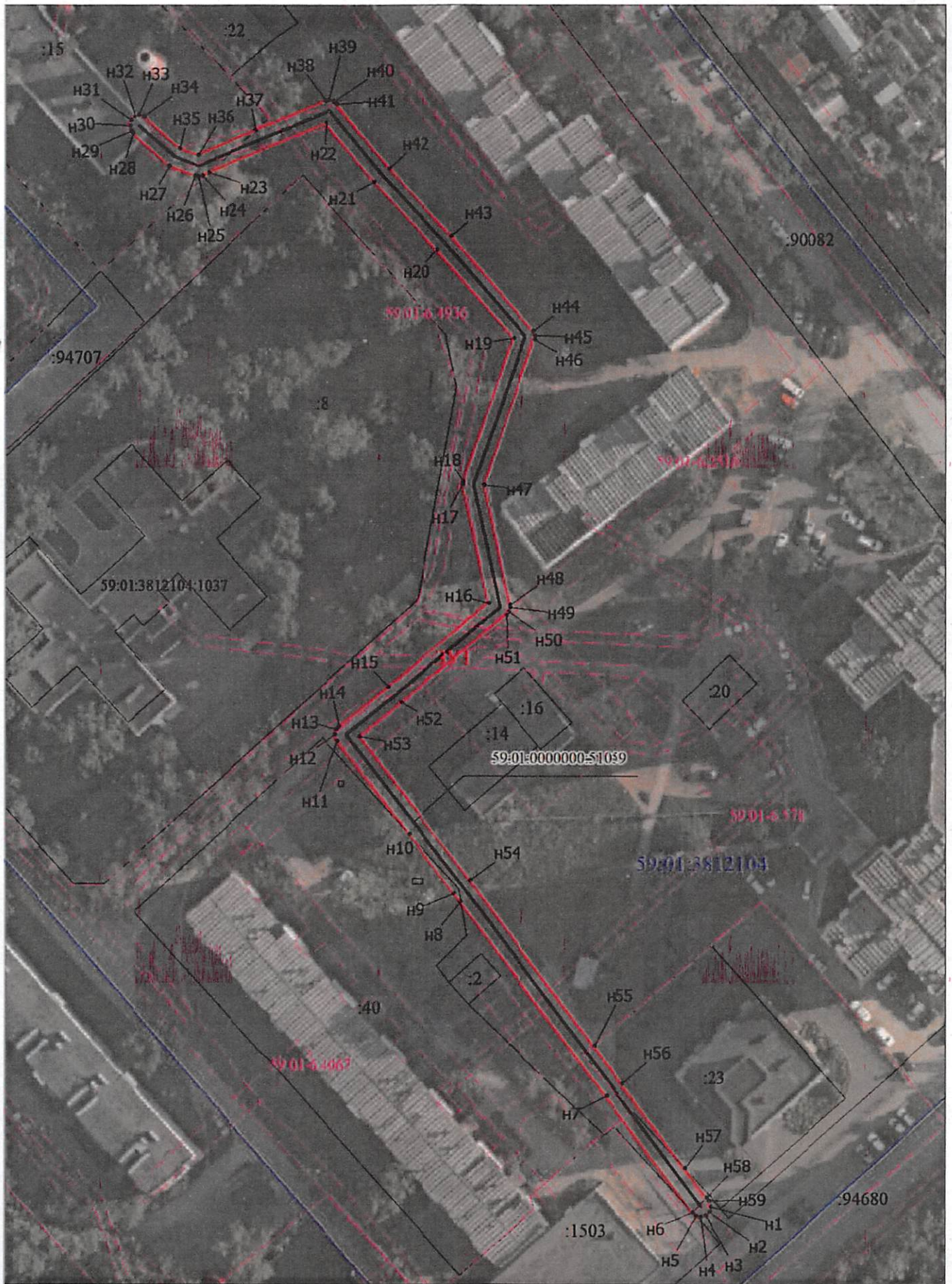
Границы н6-н8, н10-н23, н37-н55, н57-н58 – земли общего пользования;

Граница н58-н6 – земельный участок с кадастровым номером 59:01:0000000:94680;

Граница н8-н10 – земельный участок с кадастровым номером 59:01:3812104:40;

Граница н23-н37 – земельный участок с кадастровым номером 59:01:3812104:15;

Граница н55-н57 – земельный участок с кадастровым номером 59:01:3812104:23.



Масштаб 1:1000

Условные обозначения:

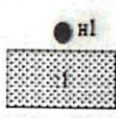
59-01-7.14

Зоны с особыми условиями использования территории, сведения о которых внесены в ЕГРН

Департамент земельных отношений
 администрации города Перми
 Занесено в муниципальный реестр земель
 2104:53ПС 2024
 «ад» 2024 г.
 Рабцгова В.И.



Границы и номер объектов капитального строительства, сведения о которых внесены в ЕГРН



Обозначение характерной точки проектной границы публичного сервитута

Границы и номер земельных участков, сведения о которых внесены в ЕГРН

Граница кадастрового квартала

59:01:4011806

Номер кадастрового квартала



Проектные границы публичного сервитута

Заявитель:

Порубов

А.К. Порубов

(подпись, расшифровка подписи)
МП (для юридических лиц и индивидуальных предпринимателей)