

Схема расположения границ публичного сервитута

Объект: Газопровод высокого давления до границ земельного участка по адресу: Кировский район, от ГРС-2 до ТЭЦ-17

Местоположение: Пермский край, г. Пермь, Кировский район;

Площадь земель или части земельного участка: 22478 м² (в т.ч. 59:01:0000000:91279 = 3567,86 м², 59:01:1717095:20 = 95,58 м², 59:01:1717094:3 = 137,54 м², 59:01:1717094:78 = 118,63 м², 59:01:1717094:9 = 99,35 м², 59:01:1717080:843 = 19,26 м², 59:01:0000000:76765 = 20,87 м², 59:01:0000000:1093 = 66,96 м², 59:01:0000000:617 = 28,68 м², 59:01:1717115:1 = 9343,56 м², 59:01:1717115:150 = 92,96 м², 59:01:1717190:313 = 3,40 м², 59:01:1717190:208 = 2,44 м², 59:01:1717190:209 = 1,00 м², 59:01:1717190:210 = 5,56 м², 59:01:1717190:211 = 13,99 м², 59:01:1717190:212 = 1,00 м², 59:01:1717190:195 = 1,00 м², 59:01:1717190:197 = 4,01 м², 59:01:1717190:198 = 3,77 м², 59:01:1717190:199 = 1,00 м², 59:01:1717190:201 = 3,11 м², 59:01:1717190:320 = 1,66 м², 59:01:1717190:324 = 1,00 м², 59:01:1717190:323 = 1,00 м², 59:01:1717190:322 = 4,58 м², 59:01:1717190:224 = 1,00 м², 59:01:1717190:230 = 6,16 м², 59:01:1717190:237 = 1,02 м², 59:01:1717190:239 = 1,00 м², 59:01:1717190:240 = 1,00 м², 59:01:1717190:248 = 1,00 м², 59:01:1717190:249 = 10,21 м², 59:01:1717190:250 = 13,72 м², 59:01:1717190:251 = 21,80 м², 59:01:1717190:252 = 8,04 м², 59:01:1717190:253 = 3,01 м², 59:01:1717190:258 = 1,00 м², 59:01:0000000:90432 = 8,34 м², 59:01:1717190:259 = 10,57 м², 59:01:1717190:260 = 8,14 м², 59:01:1717190:261 = 1,00 м², 59:01:1717190:262 = 1,47 м², 59:01:1717190:263 = 1,00 м², 59:01:1717190:305 = 5,49 м², земли общего пользования = 8740,72 м²)

Категория земель: земли населенных пунктов;

Вид разрешенного использования: -

Каталог координат, м

Система координат: МСК-59, зона 2

Метод определения координат - Геодезический

№ точки границы	X	Y	Средняя квадратическая погрешность положения характерной точки (M _t), м
н1	514550.77	2211638.49	0.10
н2	514550.07	2211638.36	0.10
н3	514492.88	2211616.95	0.10
н4	514470.28	2211618.56	0.10
н5	514470.13	2211618.57	0.10
н6	514469.13	2211618.30	0.10
н7	514468.69	2211617.95	0.10
н8	514361.67	2211505.82	0.10
н9	514359.80	2211503.86	0.10
н10	514344.41	2211487.74	0.10
н11	514344.12	2211487.35	0.10
н12	514343.86	2211486.35	0.10
н13	514344.12	2211485.35	0.10
н14	514344.86	2211484.62	0.10
н15	514345.86	2211484.35	0.10
н16	514346.86	2211484.62	0.10
н17	514347.30	2211484.97	0.10
н18	514361.91	2211500.28	0.10
н19	514364.56	2211503.06	0.10
н20	514470.93	2211614.50	0.10
н21	514493.03	2211612.93	0.10
н22	514493.18	2211612.93	0.10
н23	514493.88	2211613.05	0.10
н24	514550.61	2211634.29	0.10
н25	514554.90	2211631.89	0.10
н26	514646.69	2211580.59	0.10
н27	514647.31	2211580.37	0.10
н28	514666.99	2211576.81	0.10
н29	514667.20	2211576.78	0.10
н30	514698.27	2211574.50	0.10
н31	514698.42	2211574.50	0.10
н32	514699.42	2211574.77	0.10
н33	514699.53	2211574.84	0.10
н34	514769.71	2211621.90	0.10
н35	514919.09	2211399.16	0.10
н36	514919.76	2211398.54	0.10
н37	514919.94	2211398.45	0.10
н38	514921.62	2211397.69	0.10
н39	514929.00	2211384.81	0.10

Департамент земельных отношений
администрации города Перми
№ 4115-28/НС
20

от 12.02.2024
№ 21-01-03-1158

н40	514929.38	2211370.51	0.10
н41	514929.64	2211369.57	0.10
н42	514929.68	2211369.51	0.10
н43	514932.02	2211365.74	0.10
н44	514932.72	2211365.06	0.10
н45	514932.73	2211365.05	0.10
н46	514944.98	2211358.08	0.10
н47	515049.38	2211202.61	0.10
н48	515040.94	2211181.27	0.10
н49	515040.80	2211180.53	0.10
н50	515041.07	2211179.53	0.10
н51	515041.07	2211179.52	0.10
н52	515090.05	2211095.80	0.10
н53	515090.77	2211095.08	0.10
н54	515145.12	2211063.36	0.10
н55	515294.46	2210833.61	0.10
н56	515295.14	2210832.97	0.10
н57	515295.45	2210832.82	0.10
н58	515549.26	2210740.14	0.10
н59	515549.95	2210740.02	0.10
н60	515550.39	2210740.07	0.10
н61	516139.39	2210874.67	0.10
н62	516146.49	2210876.29	0.10
н63	516178.85	2210883.39	0.10
н64	516185.73	2210884.90	0.10
н65	516185.92	2210884.94	0.10
н66	516193.60	2210886.62	0.10
н67	516210.08	2210890.24	0.10
н68	516214.89	2210891.29	0.10
н69	516323.47	2210915.10	0.10
н70	516448.87	2210943.55	0.10
н71	516499.12	2210954.40	0.10
н72	516588.44	2210973.98	0.10
н73	516685.72	2210996.71	0.10
н74	516736.20	2211008.13	0.10
н75	516775.48	2211016.84	0.10
н76	516784.57	2211018.86	0.10
н77	516795.14	2211021.20	0.10
н78	516805.09	2211023.41	0.10
н79	516806.94	2211023.82	0.10
н80	516810.46	2211024.60	0.10
н81	516813.87	2211025.36	0.10
н82	516823.72	2211027.55	0.10
н83	516825.20	2211027.88	0.10
н84	516854.47	2211034.37	0.10
н85	516858.24	2211035.21	0.10
н86	516876.54	2211039.27	0.10
н87	516882.88	2211040.68	0.10
н88	516892.49	2211042.81	0.10
н89	516893.29	2211042.99	0.10
н90	516910.17	2211046.74	0.10
н91	516931.65	2211051.54	0.10
н92	516941.16	2211053.66	0.10
н93	517053.13	2211078.64	0.10
н94	517198.57	2211111.07	0.10
н95	517206.71	2211112.88	0.10
н96	517209.36	2211113.47	0.10
н97	517223.25	2211116.57	0.10
н98	517225.88	2211117.16	0.10
н99	517235.40	2211119.28	0.10
н100	517236.58	2211119.54	0.10
н101	517253.47	2211123.30	0.10
н102	517323.18	2211138.38	0.10

н103	517332.13	2211140.32	0.10
н104	517404.11	2211155.90	0.10
н105	517411.63	2211157.53	0.10
н106	517430.52	2211161.62	0.10
н107	517433.03	2211162.16	0.10
н108	517436.64	2211162.94	0.10
н109	517464.82	2211169.04	0.10
н110	517516.87	2211179.98	0.10
н111	517565.99	2211190.82	0.10
н112	517566.42	2211190.92	0.10
н113	517578.93	2211193.68	0.10
н114	517591.22	2211196.39	0.10
н115	517605.61	2211199.57	0.10
н116	517618.52	2211202.42	0.10
н117	517627.45	2211204.39	0.10
н118	517648.41	2211209.02	0.10
н119	517688.38	2211218.38	0.10
н120	517689.59	2211218.66	0.10
н121	517701.92	2211221.55	0.10
н122	517715.10	2211224.63	0.10
н123	517720.98	2211226.01	0.10
н124	517724.40	2211226.77	0.10
н125	517725.32	2211226.98	0.10
н126	517732.09	2211228.48	0.10
н127	517732.20	2211228.50	0.10
н128	517739.53	2211230.13	0.10
н129	517739.95	2211230.22	0.10
н130	517773.75	2211237.73	0.10
н131	517841.00	2211252.50	0.10
н132	518025.08	2211293.05	0.10
н133	518131.91	2211316.16	0.10
н134	518167.73	2211324.37	0.10
н135	518233.57	2211338.66	0.10
н136	518281.46	2211349.33	0.10
н137	518290.53	2211351.35	0.10
н138	518297.93	2211352.99	0.10
н139	518313.74	2211356.51	0.10
н140	518335.71	2211360.73	0.10
н141	518341.39	2211361.98	0.10
н142	518362.02	2211366.52	0.10
н143	518385.54	2211371.47	0.10
н144	518385.79	2211371.52	0.10
н145	518399.64	2211361.65	0.10
н146	518421.72	2211345.90	0.10
н147	518449.83	2211326.46	0.10
н148	518475.55	2211308.52	0.10
н149	518486.98	2211300.84	0.10
н150	518503.99	2211289.42	0.10
н151	518508.45	2211286.70	0.10
н152	518515.00	2211282.70	0.10
н153	518515.04	2211282.68	0.10
н154	518515.08	2211282.66	0.10
н155	518526.47	2211276.41	0.10
н156	518530.62	2211274.28	0.10
н157	518532.20	2211273.47	0.10
н158	518536.72	2211249.78	0.10
н159	518536.78	2211249.49	0.10
н160	518546.17	2211202.00	0.10
н161	518576.80	2211060.72	0.10
н162	518600.64	2210952.05	0.10
н163	518615.31	2210881.40	0.10
н164	518626.04	2210831.81	0.10
н165	518641.58	2210763.64	0.10

н166	518649.95	2210720.92	0.10
н167	518651.61	2210712.44	0.10
н168	518655.93	2210690.36	0.10
н169	518670.04	2210627.25	0.10
н170	518678.69	2210585.38	0.10
н171	518683.40	2210563.42	0.10
н172	518684.53	2210558.18	0.10
н173	518688.51	2210540.10	0.10
н174	518689.05	2210537.68	0.10
н175	518693.18	2210518.48	0.10
н176	518694.59	2210511.90	0.10
н177	518694.81	2210511.32	0.10
н178	518695.54	2210510.59	0.10
н179	518696.54	2210510.32	0.10
н180	518697.54	2210510.59	0.10
н181	518698.27	2210511.32	0.10
н182	518698.54	2210512.32	0.10
н183	518698.50	2210512.74	0.10
н184	518697.08	2210519.36	0.10
н185	518692.96	2210538.52	0.10
н186	518692.42	2210540.96	0.10
н187	518688.44	2210559.03	0.10
н188	518687.31	2210564.30	0.10
н189	518682.60	2210586.21	0.10
н190	518673.95	2210628.10	0.10
н191	518659.84	2210691.20	0.10
н192	518655.52	2210713.25	0.10
н193	518653.86	2210721.73	0.10
н194	518645.48	2210764.50	0.10
н195	518629.95	2210832.67	0.10
н196	518619.22	2210882.24	0.10
н197	518604.56	2210952.87	0.10
н198	518580.71	2211061.57	0.10
н199	518550.09	2211202.83	0.10
н200	518540.67	2211250.38	0.10
н201	518540.64	2211250.55	0.10
н202	518535.94	2211275.17	0.10
н203	518535.71	2211275.80	0.10
н204	518534.98	2211276.53	0.10
н205	518534.89	2211276.58	0.10
н206	518529.45	2211279.38	0.10
н207	518528.33	2211279.96	0.10
н208	518517.04	2211286.14	0.10
н209	518507.27	2211292.10	0.10
н210	518506.11	2211292.81	0.10
н211	518485.75	2211306.48	0.10
н212	518477.82	2211311.81	0.10
н213	518452.11	2211329.74	0.10
н214	518424.00	2211349.18	0.10
н215	518402.46	2211364.54	0.10
н216	518388.56	2211374.45	0.10
н217	518387.40	2211375.28	0.10
н218	518387.24	2211375.39	0.10
н219	518386.24	2211375.66	0.10
н220	518385.83	2211375.61	0.10
н221	518361.17	2211370.43	0.10
н222	518340.28	2211365.83	0.10
н223	518334.88	2211364.64	0.10
н224	518312.90	2211360.42	0.10
н225	518280.59	2211353.24	0.10
н226	518232.71	2211342.57	0.10
н227	518166.85	2211328.28	0.10
н228	518131.03	2211320.07	0.10

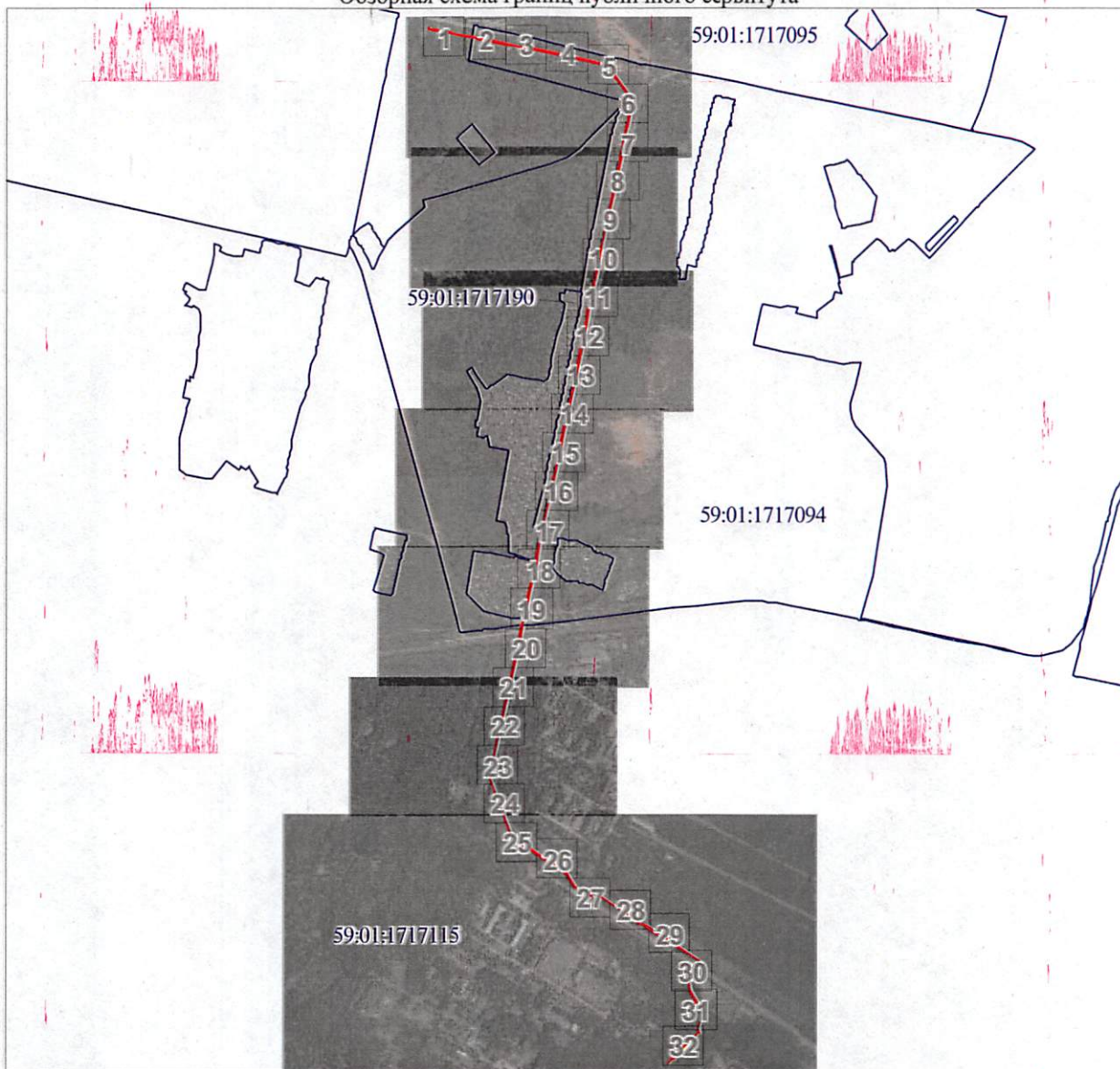
н229	518024.23	2211296.96	0.10
н230	517840.14	2211256.40	0.10
н231	517772.89	2211241.63	0.10
н232	517720.08	2211229.91	0.10
н233	517647.51	2211212.92	0.10
н234	517532.84	2211187.60	0.10
н235	517519.82	2211184.72	0.10
н236	517516.04	2211183.89	0.10
н237	517463.98	2211172.95	0.10
н238	517252.61	2211127.21	0.10
н239	517052.26	2211082.55	0.10
н240	516909.30	2211050.65	0.10
н241	516735.33	2211012.03	0.10
н242	516684.81	2211000.61	0.10
н243	516587.57	2210977.88	0.10
н244	516498.26	2210958.30	0.10
н245	516448.02	2210947.46	0.10
н246	516322.59	2210919.00	0.10
н247	516215.52	2210895.52	0.10
н248	516210.11	2210894.33	0.10
н249	516193.82	2210890.76	0.10
н250	516186.34	2210889.12	0.10
н251	516179.21	2210887.56	0.10
н252	516145.63	2210880.19	0.10
н253	516139.66	2210878.83	0.10
1	515550.08	2210744.10	0.10
н254	515297.45	2210836.35	0.10
н255	515148.21	2211065.94	0.10
н256	515147.55	2211066.58	0.10
н257	515093.24	2211098.27	0.10
н258	515045.02	2211180.70	0.10
н259	515053.49	2211202.11	0.10
н260	515053.63	2211202.85	0.10
н261	515053.36	2211203.85	0.10
н262	515053.29	2211203.96	0.10
н263	514948.04	2211360.70	0.10
н264	514947.38	2211361.32	0.10
н265	514947.37	2211361.33	0.10
н266	514935.15	2211368.28	0.10
н267	514933.36	2211371.16	0.10
н268	514932.99	2211385.42	0.10
н269	514932.72	2211386.36	0.10
н270	514924.77	2211400.24	0.10
н271	514924.77	2211400.25	0.10
н272	514924.04	2211400.98	0.10
н273	514923.85	2211401.07	0.10
н274	514922.10	2211401.86	0.10
н275	514771.92	2211625.79	0.10
н276	514771.26	2211626.41	0.10
н277	514770.26	2211626.68	0.10
н278	514769.26	2211626.41	0.10
н279	514769.14	2211626.34	0.10
н280	514697.88	2211578.54	0.10
н281	514667.60	2211580.77	0.10
н282	514648.35	2211584.24	0.10
н283	514556.86	2211635.38	0.10
н284	514551.75	2211638.23	0.10
н1	514550.77	2211638.49	0.10

Границы н175-н184, н222-н234, н235-н247, н251-н253, н61-н63, н64-н65, н68-н75, н79-н80, н83-н84, н85-н86, н89-н91, н92-н94, н96-н97, н100-н102, н103-н104, н105-н106, н108-н111, н117-н119, н125-126, н129-н137, н138-н141 – земли общего пользования;

Границы н184-н186, н188-н192, н193-н200, н206-н209, н211-н215, н216-н222, н141-н143, н145-н149, н151-н156, н159-н166, н167-н171, н173-175 – земельный участок с кадастровым номером 59:01:0000000:91279;
Границы н186-н188, н171-н173 – земельный участок с кадастровым номером 59:01:1717095:20;
Границы н192-н193, н209-н211, н149-н151, н166-н167 – земельный участок с кадастровым номером 59:01:1717094:3 (в составе ЕЗП 59:01:0000000:451);
Границы н200-н206, н156-н159 – земельный участок с кадастровым номером 59:01:1717094:78;
Границы н215-н216, н249-н250, н65-н66, н143-н145 – земельный участок с кадастровым номером 59:01:1717094:9;
Границы н234-н235 – земельный участок с кадастровым номером 59:01:1717080:843;
Границы н247-н248, н67-н68 – земельный участок с кадастровым номером 59:01:0000000:76765;
Границы н248-н249, н66-н67 – земельный участок с кадастровым номером 59:01:0000000:1093;
Границы н250-н251, н63-н64 – земельный участок с кадастровым номером 59:01:0000000:617;
Границы н253-н9, н18-н61 – земельный участок с кадастровым номером 59:01:1717115:1;
Границы н9-н18 – земельный участок с кадастровым номером 59:01:1717115:150;
Границы н75-н76 – земельный участок с кадастровым номером 59:01:1717190:313;
Границы н76-н77 – земельный участок с кадастровым номером 59:01:1717190:208;
Границы н77-н78 – земельный участок с кадастровым номером 59:01:1717190:209;
Границы н78-н79, н80-н81 – земельный участок с кадастровым номером 59:01:1717190:210;
Границы н81-н82 – земельный участок с кадастровым номером 59:01:1717190:211;
Границы н82-н83 – земельный участок с кадастровым номером 59:01:1717190:212;
Границы н84-н85 – земельный участок с кадастровым номером 59:01:1717190:195;
Границы н86-н87 – земельный участок с кадастровым номером 59:01:1717190:197;
Границы н87-н88 – земельный участок с кадастровым номером 59:01:1717190:198;
Границы н88-н89 – земельный участок с кадастровым номером 59:01:1717190:199;
Границы н91-н92 – земельный участок с кадастровым номером 59:01:1717190:201;
Границы н94-н95 – земельный участок с кадастровым номером 59:01:1717190:320;
Границы н95-н96 – земельный участок с кадастровым номером 59:01:1717190:324;
Границы н97-н98 – земельный участок с кадастровым номером 59:01:1717190:323;
Границы н98-н99 – земельный участок с кадастровым номером 59:01:1717190:322;
Границы н99-н100 – земельный участок с кадастровым номером 59:01:1717190:224;
Границы н102-н103 – земельный участок с кадастровым номером 59:01:1717190:230;
Границы н104-н105 – земельный участок с кадастровым номером 59:01:1717190:237;
Границы н106-н107 – земельный участок с кадастровым номером 59:01:1717190:239;
Границы н107-н108 – земельный участок с кадастровым номером 59:01:1717190:240;
Границы н111-н112 – земельный участок с кадастровым номером 59:01:1717190:248;
Границы н112-н113 – земельный участок с кадастровым номером 59:01:1717190:249;
Границы н113-н114 – земельный участок с кадастровым номером 59:01:1717190:250;
Границы н114-н115 – земельный участок с кадастровым номером 59:01:1717190:251;
Границы н115-н116 – земельный участок с кадастровым номером 59:01:1717190:252;
Границы н116-н117 – земельный участок с кадастровым номером 59:01:1717190:253;
Границы н119-н120 – земельный участок с кадастровым номером 59:01:1717190:258;
Границы н120-н121 – земельный участок с кадастровым номером 59:01:0000000:90432;
Границы н121-н122 – земельный участок с кадастровым номером 59:01:1717190:259;
Границы н122-н124 – земельный участок с кадастровым номером 59:01:1717190:260;
Границы н124-н125, н126-н127 – земельный участок с кадастровым номером 59:01:1717190:261;
Границы н127-н128 – земельный участок с кадастровым номером 59:01:1717190:262;
Границы н128-н129 – земельный участок с кадастровым номером 59:01:1717190:263;
Границы н137-н138 – земельный участок с кадастровым номером 59:01:1717190:305;



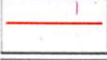
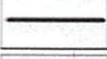
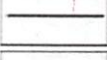
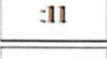

План границ объекта

Обзорная схема границ публичного сервитута



Масштаб 1:28000

Используемые условные знаки и обозначения:

-  Характерная точка границы объекта
-  Надписи номеров характерных точек границы объекта
-  Граница объекта
-  Объект капитального строительства
-  Существующая часть границы, имеющиеся в ЕГРН сведения о которой достаточны для определения ее местоположения
-  Надписи кадастрового номера земельного участка
-  Граница кадастрового квартала

Подпись _____ Порубов А. К.

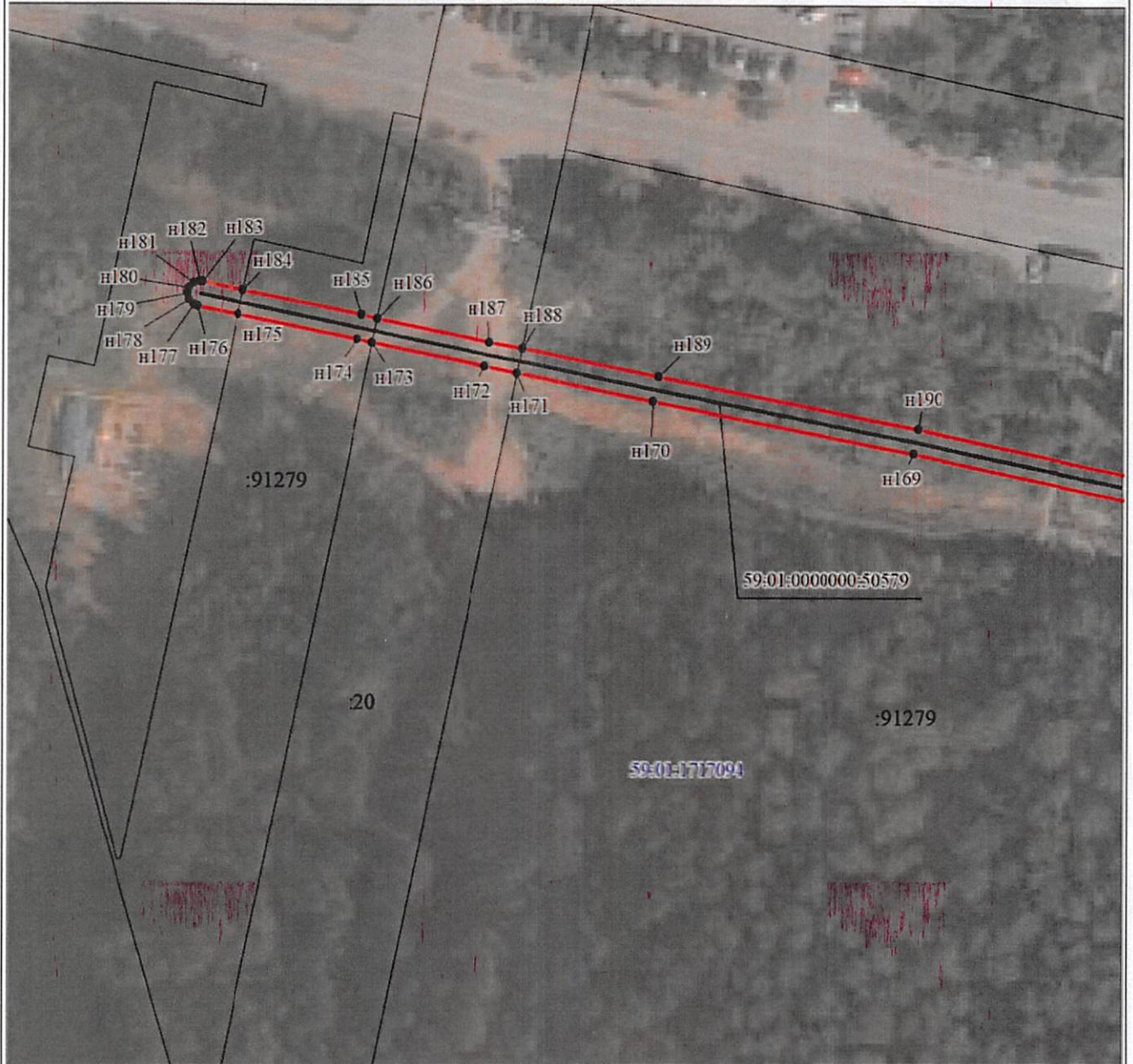
Дата 18 января 2024 г.



Место для оттиска печати (при наличии) лица, составившего описание местоположения границ объекта

План границ объекта

Выносной лист № 1



Масштаб 1:1000

Используемые условные знаки и обозначения:

Условные обозначения представлены на листе 7

Подпись  Порубов А. К.

Дата 18 января 2024 г.

Место для оттиска печати (при наличии) лица, составившего описание местоположения границ объекта

План границ объекта

Выносной лист № 2



Масштаб 1:1000

Используемые условные знаки и обозначения:

Условные обозначения представлены на листе 7

Подпись



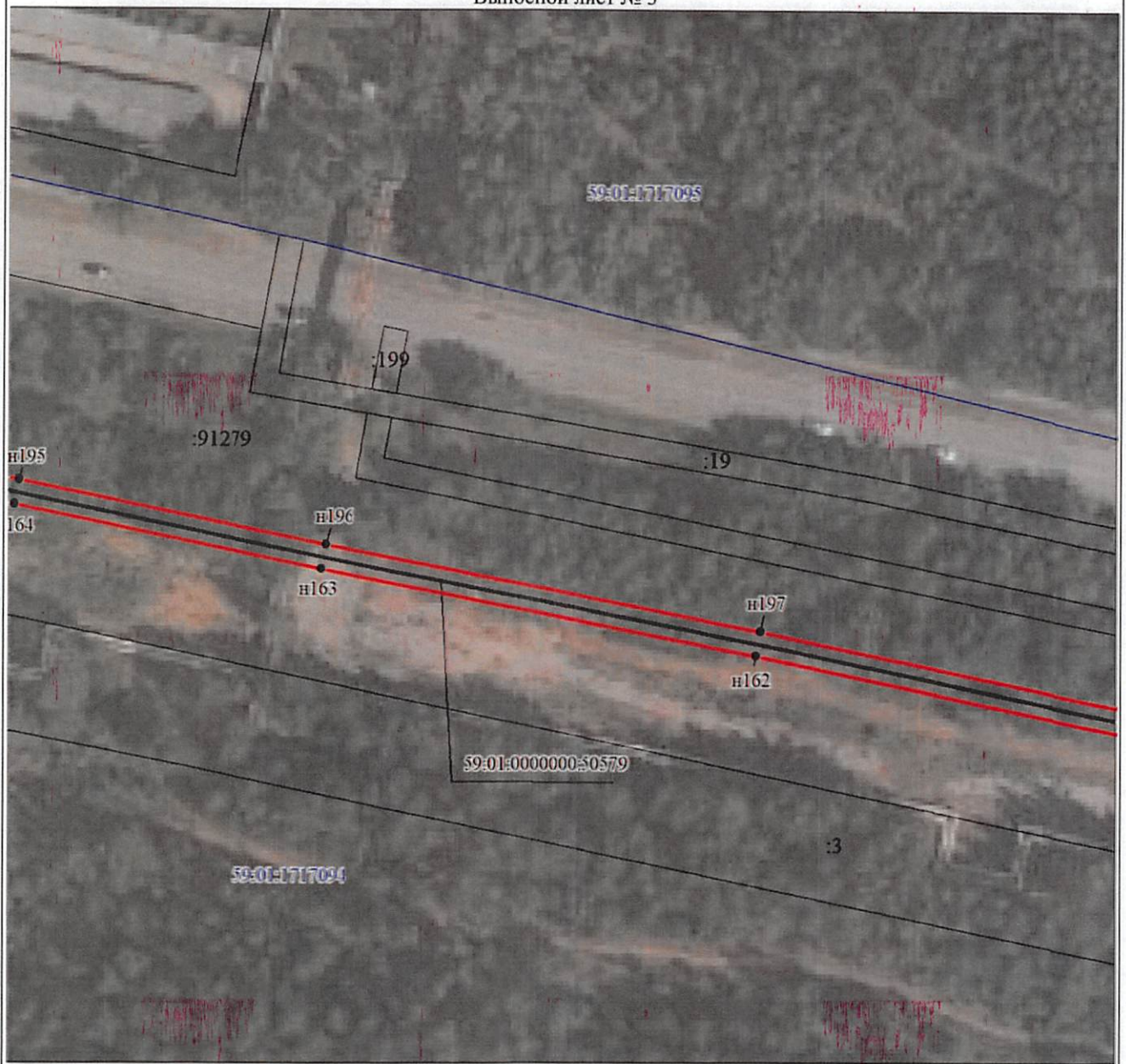
Порубов А. К.

Дата 18 января 2024 г.

Место для оттиска печати (при наличии) лица, составившего описание местоположения границ объекта

План границ объекта

Выносной лист № 3



Масштаб 1:1000

Используемые условные знаки и обозначения:

Условные обозначения представлены на листе 7

Подпись _____ Порубов А. К.

Дата 18 января 2024 г.



Место для оттиска печати (при наличии) лица, составившего описание местоположения границ объекта

План границ объекта

Выносной лист № 4



Масштаб 1:600

Используемые условные знаки и обозначения:

Условные обозначения представлены на листе 7

Подпись _____ Порубов А. К.

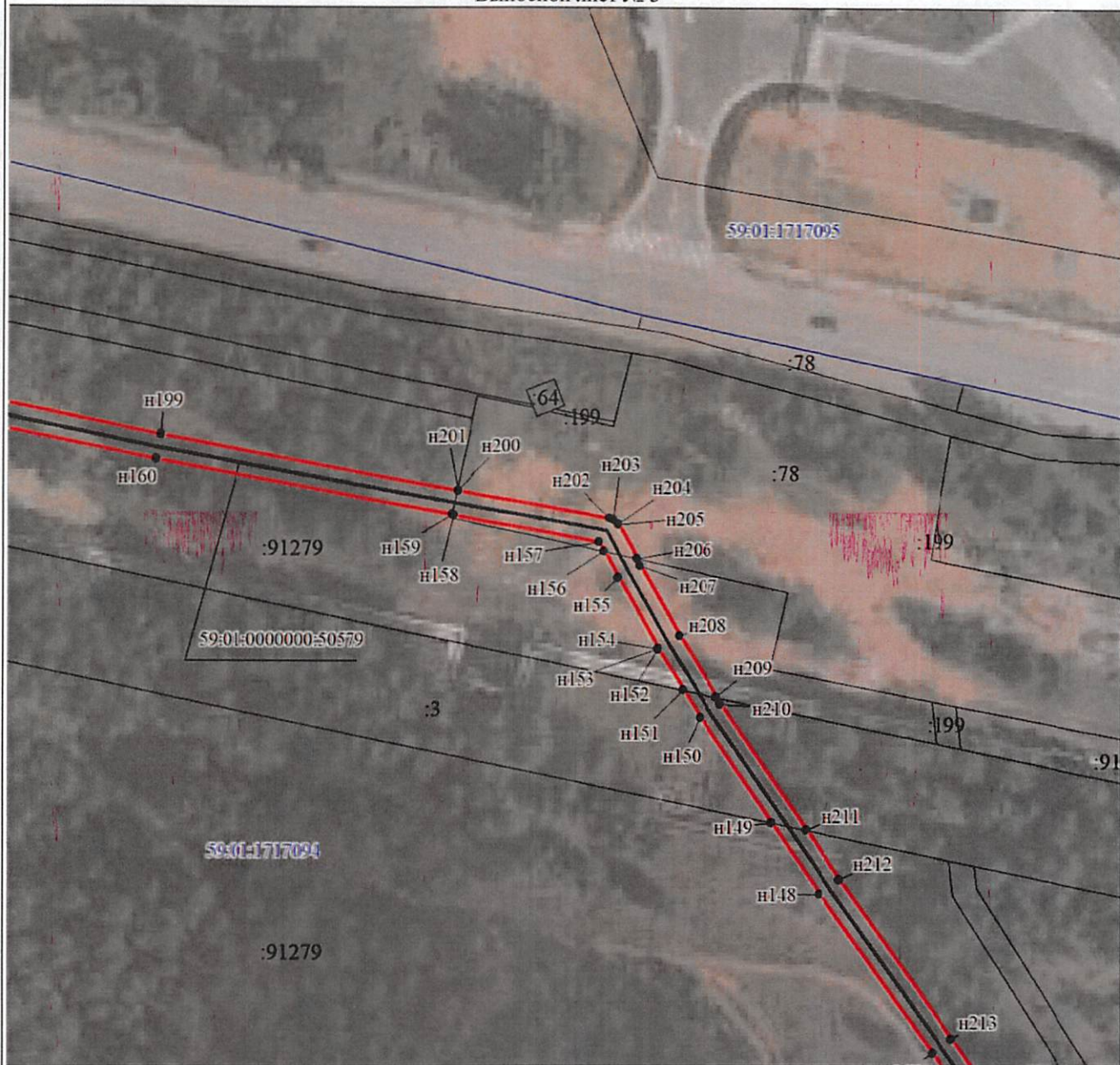
Дата 18 января 2024 г.



Место для оттиска печати (при наличии) лица, составившего описание местоположения границ объекта

План границ объекта

Выносной лист № 5



Масштаб 1:1000

Используемые условные знаки и обозначения:

Условные обозначения представлены на листе 7

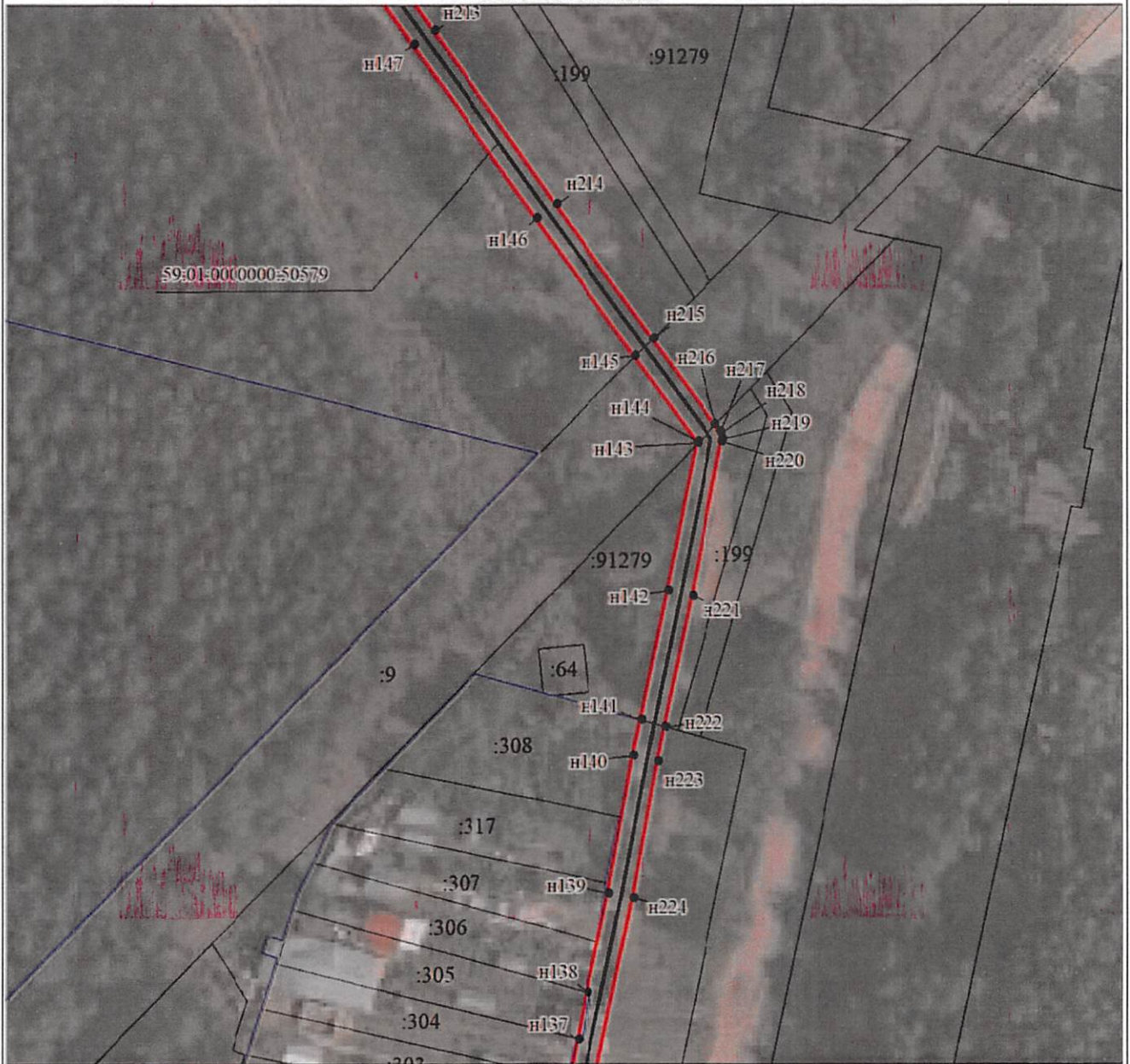
Подпись  Порубов А. К.

Дата 18 января 2024 г.

Место для оттиска печати (при наличии) лица, составившего описание местоположения границ объекта

План границ объекта

Выносной лист № 6



Масштаб 1:1000

Используемые условные знаки и обозначения:

Условные обозначения представлены на листе 7

Подпись



Порубов А. К.

Дата 18 января 2024 г.

Место для оттиска печати (при наличии) лица, составившего описание местоположения границ объекта

План границ объекта

Выносной лист № 7



Масштаб 1:1000

Используемые условные знаки и обозначения:

Условные обозначения представлены на листе 7

Подпись _____ Порубов А. К.

Дата 18 января 2024 г.

Место для оттиска печати (при наличии) лица, составившего описание местоположения границ объекта

План границ объекта

Выносной лист № 9



Масштаб 1:1000

Используемые условные знаки и обозначения:

Условные обозначения представлены на листе 7

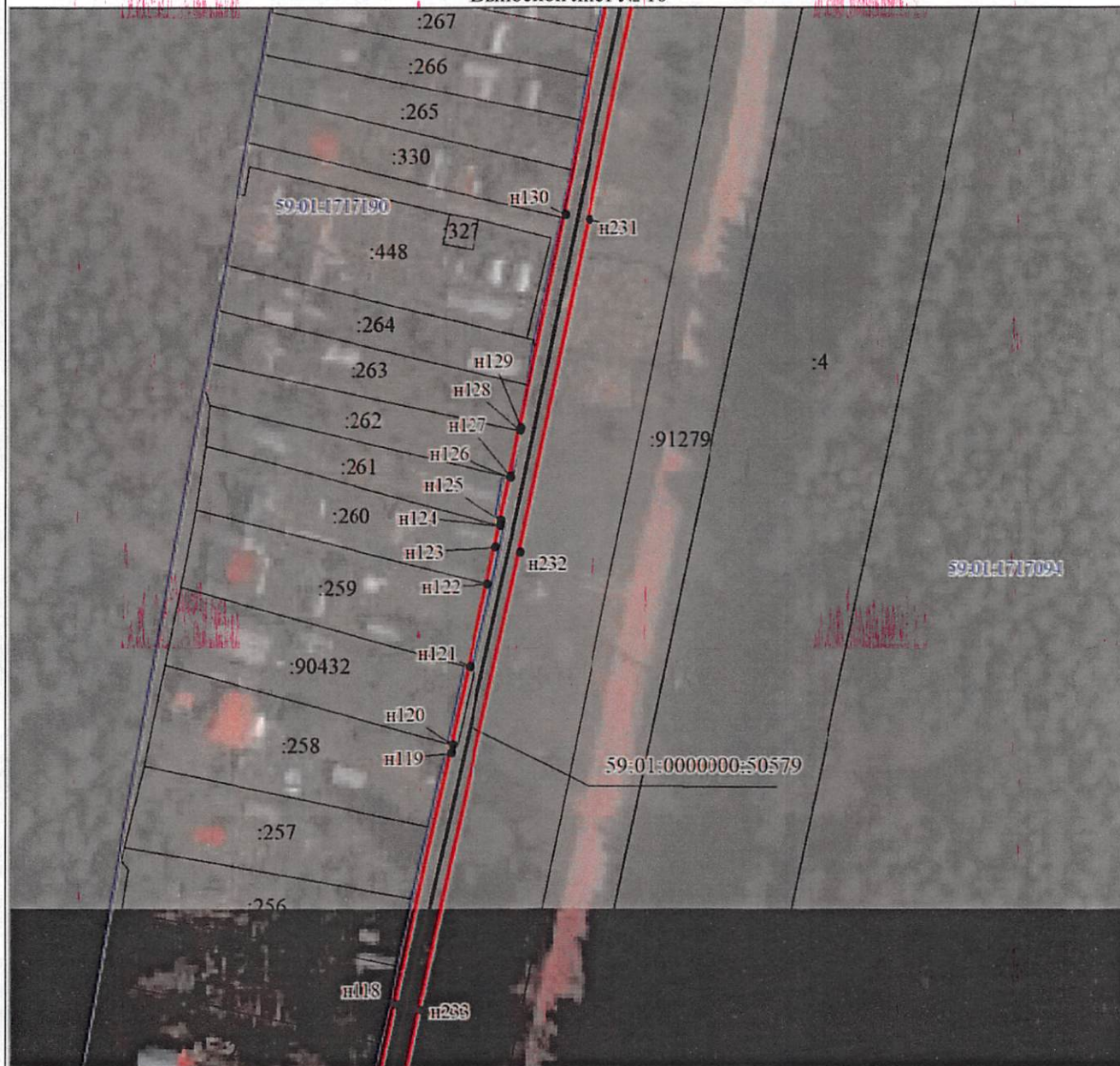
Подпись  Порубов А. К.

Дата 18 января 2024 г.

Место для оттиска печати (при наличии) лица, составившего описание местоположения границ объекта

План границ объекта

Выносной лист № 10



Масштаб 1:1000

Используемые условные знаки и обозначения:

Условные обозначения представлены на листе 7

Подпись



Порубов А. К.

Дата 18 января 2024 г.

Место для оттиска печати (при наличии) лица, составившего описание местоположения границ объекта

План границ объекта

Выносной лист № 11



Масштаб 1:1000

Используемые условные знаки и обозначения:

Условные обозначения представлены на листе 7

Подпись

Порубов А. К.

Дата 18 января 2024 г.



Место для оттиска печати (при наличии) лица, составившего описание местоположения границ объекта

План границ объекта

Выносной лист № 12



Масштаб 1:1000

Используемые условные знаки и обозначения:

Условные обозначения представлены на листе 7

Подпись  Порубов А. К.

Дата 18 января 2024 г.

Место для оттиска печати (при наличии) лица, составившего описание местоположения границ объекта

План границ объекта

Выносной лист № 13



Масштаб 1:600

Используемые условные знаки и обозначения:

Условные обозначения представлены на листе 7

Подпись _____ Порубов А. К.

Дата 18 января 2024 г.

Место для оттиска печати (при наличии) лица, составившего описание местоположения границ объекта

План границ объекта

Выносной лист № 14



Масштаб 1:1000

Используемые условные знаки и обозначения:

Условные обозначения представлены на листе 7

Подпись _____ Порубов А. К.

Дата 18 января 2024 г.



Место для оттиска печати (при наличии) лица, составившего описание местоположения границ объекта

План границ объекта

Выносной лист № 15



Масштаб 1:1000

Используемые условные знаки и обозначения:

Условные обозначения представлены на листе 7

Подпись



Порубов А. К.

Дата 18 января 2024 г.

Место для оттиска печати (при наличии) лица, составившего описание местоположения границ объекта

План границ объекта

Выносной лист № 16



Масштаб 1:1000

Используемые условные знаки и обозначения:

Условные обозначения представлены на листе 7

Подпись _____

Порубов А. К.

Дата 18 января 2024 г.

Место для оттиска печати (при наличии) лица, составившего описание местоположения границ объекта

План границ объекта

Выносной лист № 17



Масштаб 1:1000

Используемые условные знаки и обозначения:

Условные обозначения представлены на листе 7

Подпись _____ Порубов А. К.

Дата 18 января 2024 г.



Место для оттиска печати (при наличии) лица, составившего описание местоположения границ объекта

План границ объекта

Выносной лист № 18



Масштаб 1:1000

Используемые условные знаки и обозначения:

Условные обозначения представлены на листе 7

Подпись _____ Порубов А. К.

Дата 18 января 2024 г.



Место для оттиска печати (при наличии) лица, составившего описание местоположения границ объекта

План границ объекта

Выносной лист № 19



Масштаб 1:1000

Используемые условные знаки и обозначения:

Условные обозначения представлены на листе 7

Подпись  Порубов А. К.

Дата 18 января 2024 г.

Место для оттиска печати (при наличии) лица, составившего описание местоположения границ объекта

План границ объекта

Выносной лист № 20



Масштаб 1:1000

Используемые условные знаки и обозначения:

Условные обозначения представлены на листе 7

Подпись _____ Порубов А. К.

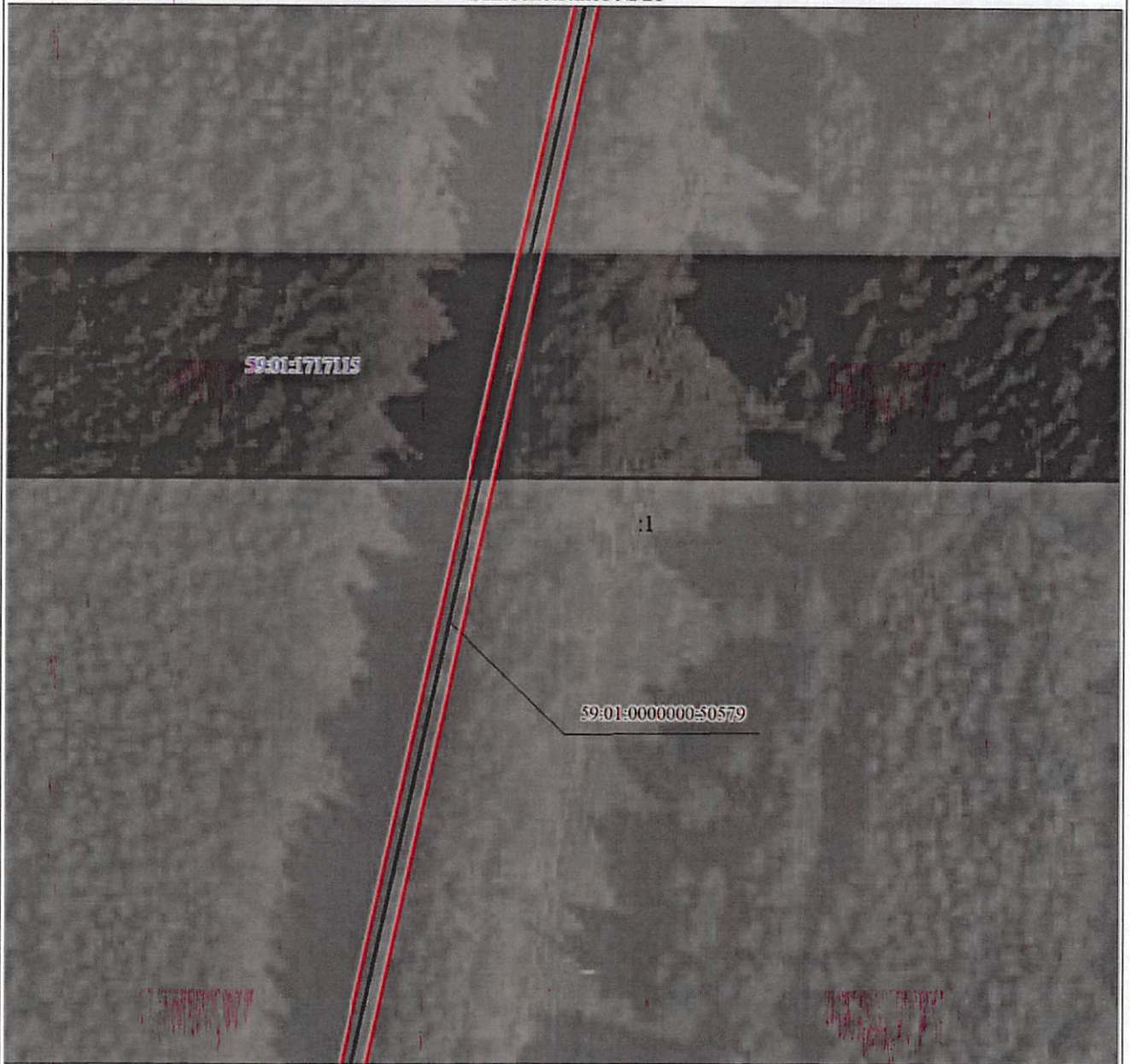
Дата 18 января 2024 г.

Место для оттиска печати (при наличии) лица, составившего описание местоположения границ объекта



План границ объекта

Выносной лист № 21



Масштаб 1:1000

Используемые условные знаки и обозначения:

Условные обозначения представлены на листе 7

Подпись _____ Порубов А. К.

Дата 18 января 2024 г.



Место для оттиска печати (при наличии) лица, составившего описание местоположения границ объекта

План границ объекта

Выносной лист № 22



Масштаб 1:1000

Используемые условные знаки и обозначения:

Условные обозначения представлены на листе 7

Подпись



Порубов А. К.

Дата 18 января 2024 г.

Место для оттиска печати (при наличии) лица, составившего описание местоположения границ объекта

План границ объекта

Выносной лист № 23



Масштаб 1:1000

Используемые условные знаки и обозначения:

Условные обозначения представлены на листе 7

Подпись  Порубов А. К.

Дата 18 января 2024 г.

Место для оттиска печати (при наличии) лица, составившего описание местоположения границ объекта

План границ объекта

Выносной лист № 24



Масштаб 1:1000

Используемые условные знаки и обозначения:

Условные обозначения представлены на листе 7

Подпись _____ Порубов А. К.

Дата 18 января 2024 г.



Место для оттиска печати (при наличии) лица, составившего описание местоположения границ объекта

План границ объекта

Выносной лист № 25



Масштаб 1:1000

Используемые условные знаки и обозначения:

Условные обозначения представлены на листе 7

Подпись  Порубов А. К.

Дата 18 января 2024 г.

Место для оттиска печати (при наличии) лица, составившего описание местоположения границ объекта

План границ объекта

Выносной лист № 26



Масштаб 1:1000

Используемые условные знаки и обозначения:

Условные обозначения представлены на листе 7

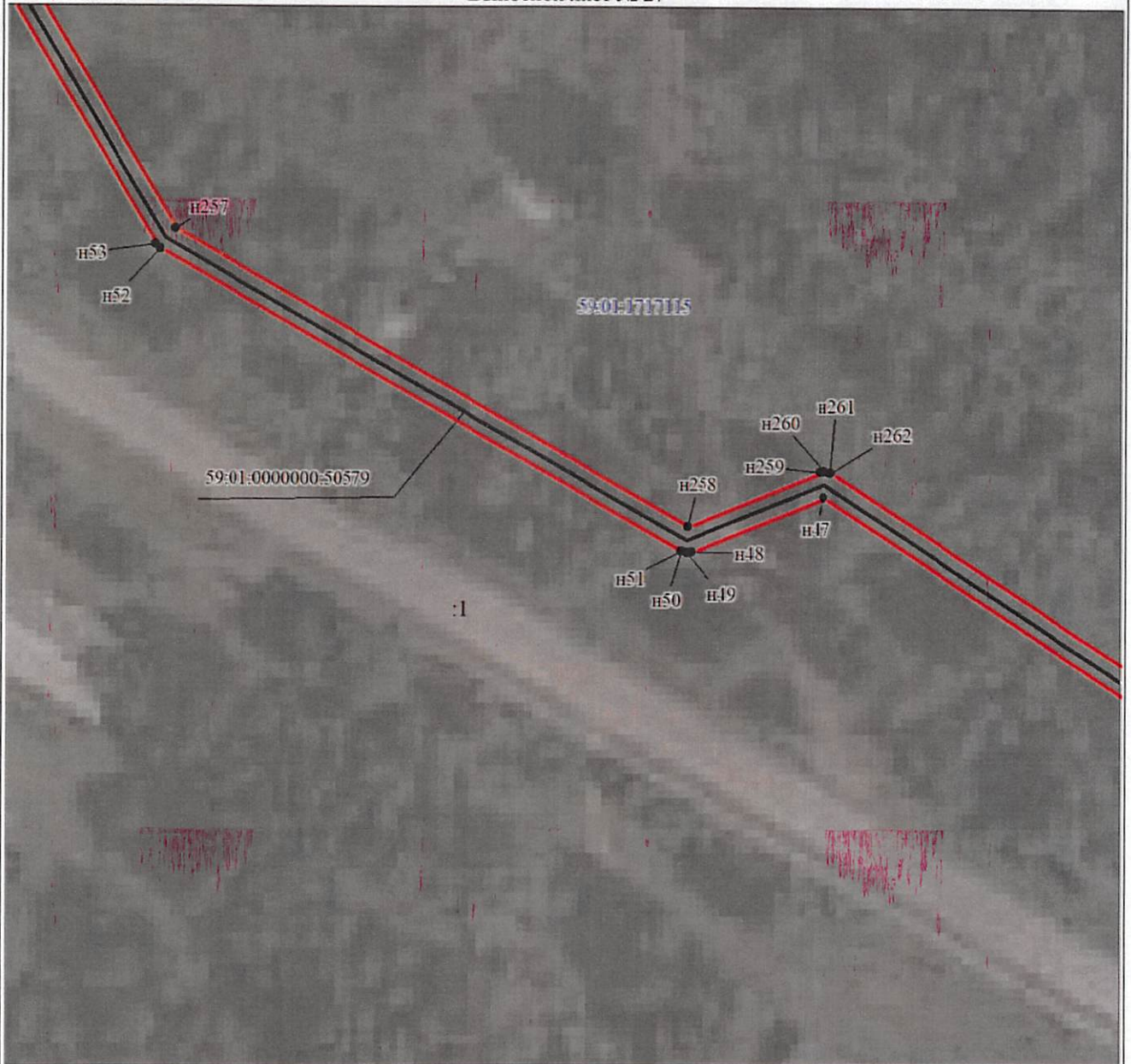
Подпись _____ Порубов А. К.

Дата 18 января 2024 г.

Место для оттиска печати (при наличии) лица, составившего описание местоположения границ объекта

План границ объекта

Выносной лист № 27



Масштаб 1:1000

Используемые условные знаки и обозначения:

Условные обозначения представлены на листе 7

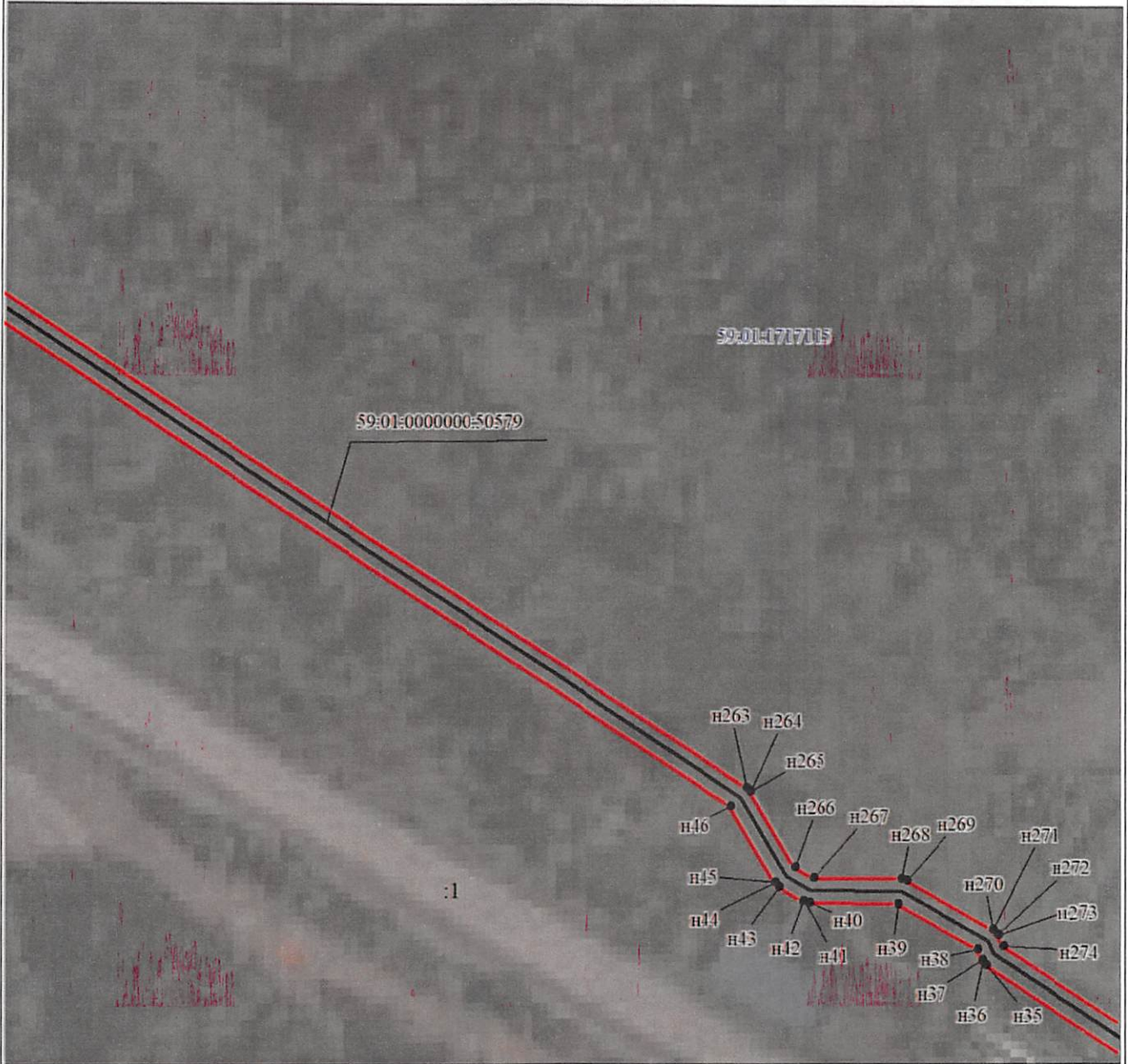
Подпись  Порубов А. К.

Дата 18 января 2024 г.

Место для оттиска печати (при наличии) лица, составившего описание местоположения границ объекта

План границ объекта

Выносной лист № 28



Масштаб 1:1000

Используемые условные знаки и обозначения:

Условные обозначения представлены на листе 7

Подпись _____ Порубов А. К.

Дата 18 января 2024 г.

Место для оттиска печати (при наличии) лица, составившего описание местоположения границ объекта

План границ объекта

Выносной лист № 29



Масштаб 1:1000

Используемые условные знаки и обозначения:

Условные обозначения представлены на листе 7

Подпись  Порубов А. К.

Дата 18 января 2024 г.

Место для оттиска печати (при наличии) лица, составившего описание местоположения границ объекта

План границ объекта

Выносной лист № 30



Масштаб 1:1000

Используемые условные знаки и обозначения:

Условные обозначения представлены на листе 7

Подпись



Порубов А. К.

Дата 18 января 2024 г.

Место для оттиска печати (при наличии) лица, составившего описание местоположения границ объекта

План границ объекта

Выносной лист № 31



Масштаб 1:1000

Используемые условные знаки и обозначения:

Условные обозначения представлены на листе 7

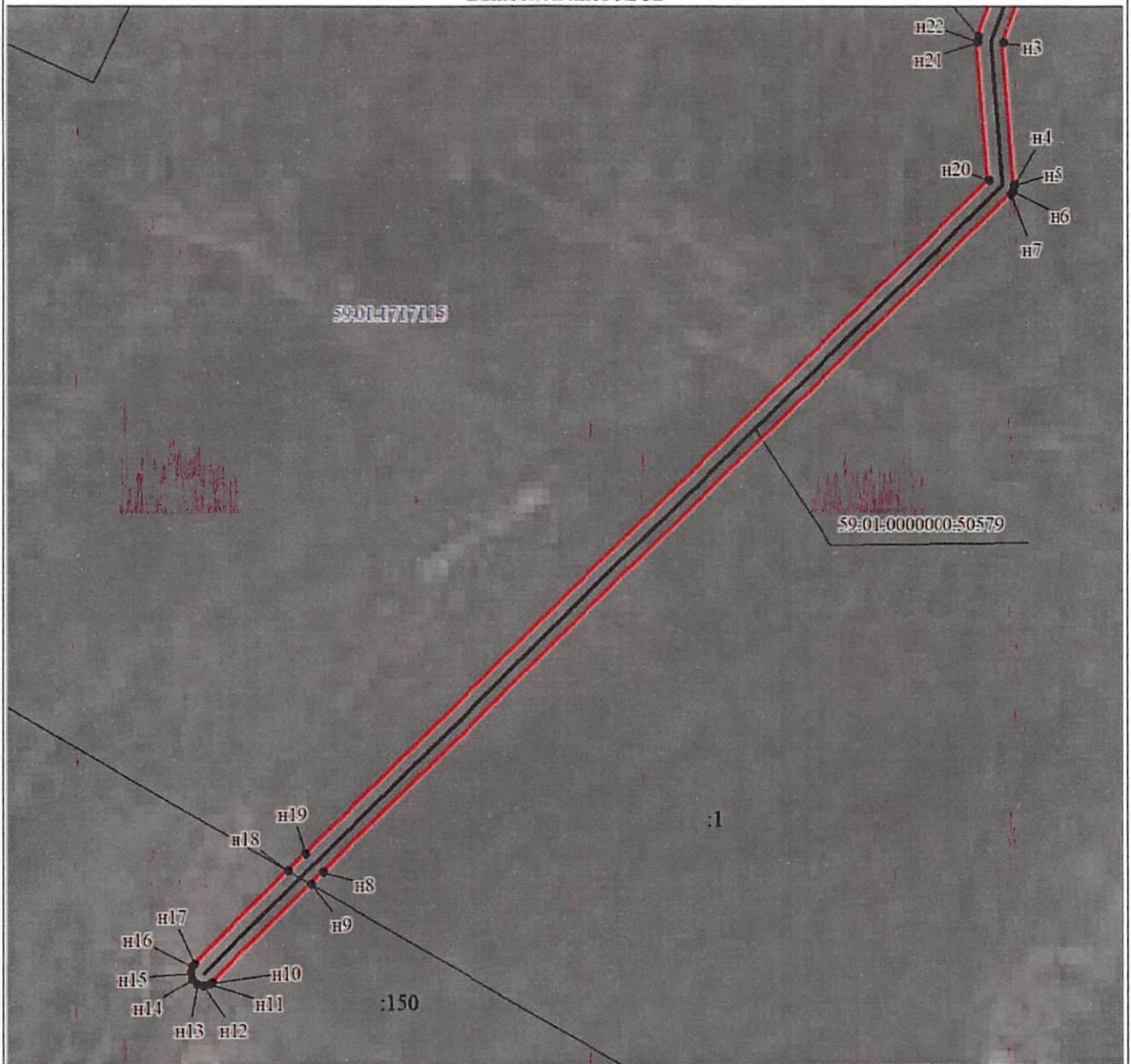
Подпись _____ Порубов А. К.

Дата 18 января 2024 г.

Место для оттиска печати (при наличии) лица, составившего описание местоположения границ объекта

План границ объекта

Выносной лист № 32



Масштаб 1:1000

Используемые условные знаки и обозначения:

Условные обозначения представлены на листе 7

Подпись _____ Порубов А. К.

Дата 18 января 2024 г.

Место для оттиска печати (при наличии) лица, составившего описание местоположения границ объекта