

Схема расположения границ публичного сервитута

Объект: Сеть газопровода высокого давления по адресу: Пермский край, г.Пермь, Орджоникидзевский район, от ГКН №97 до ГРП "Головановский"

Местоположение: Пермский край, г.Пермь, Орджоникидзевский район, от ГКН №97 до ГРП "Головановский"

Площадь земель или части земельного участка: 35083 м² (в т.ч. 59:01:3410347:1 (в составе ЕЗП 59:01:0000000:234 = 1313,84 м², 59:01:0000000:89592 = 96,05 м², 59:01:0912001:1 = 1292,32 м², 59:01:0912001:7 = 26,73 м², 59:01:0000000:89180 = 48,89 м², 59:01:0000000:781 = 20,04 м², 59:01:0000000:88562 = 6988,57 м², 59:01:0912001:127 = 607,98 м², 59:01:0912001:4 = 12,06 м², 59:01:0000000:88584 = 1156,71 м², 59:01:0912002:283 = 157,33 м², 59:01:0912002:284 = 2332,41 м², 59:01:0912002:286 = 289,07 м², 59:01:0000000:81746 = 3560,61 м², 59:01:0000000:88389 = 1551,48 м², 59:01:0912002:290 = 199,60 м², 59:01:0000000:82853 = 233,54 м², 59:01:0911570:3 = 124,50 м², 59:01:0000000:88980 = 8929,13 м², 59:01:0912003:128 = 128,90 м², 59:01:0912003:14 = 81,13 м², 59:01:0910371:9 = 73,88 м², 59:01:0000000:77776 = 2293,57 м², 59:01:0000000:89021 = 1617,51 м², 59:01:0912001:137 = 2,00 м², 59:01:0912001:139 = 1,00 м², 59:01:0912002:295 = 1,00 м², 59:01:0912003:134 = 2,00 м², 59:01:3410347:3 = 1,00 м², 59:01:0912001:149 = 1,00 м², 59:01:0912001:138 = 2,00 м², земли общего пользования – 1893,02 м²

Категория земель: земли населенных пунктов;

Вид разрешенного использования: -

Каталог координат, м

Система координат: МСК-59, зона 2

Метод определения координат - Геодезический

№ точки границы	X	Y	Средняя квадратическая погрешность положения характерной точки (Mt), м
н1	529107.50	2243078.35	0.10
н2	529106.50	2243078.08	0.10
н3	529106.05	2243077.73	0.10
н4	529049.78	2243018.55	0.10
н5	528998.85	2242959.26	0.10
н6	528971.71	2242927.65	0.10
н7	528971.44	2242926.65	0.10
н8	528971.86	2242919.32	0.10
н9	528975.09	2242862.35	0.10
н10	528976.04	2242849.24	0.10
н11	528976.08	2242848.68	0.10
н12	528978.50	2242824.15	0.10
н13	528978.81	2242820.24	0.10
н14	528979.64	2242809.90	0.10
н15	528981.66	2242789.36	0.10
н16	528983.63	2242769.25	0.10
н17	528984.46	2242760.14	0.10
н18	528984.60	2242758.66	0.10
н19	528984.66	2242755.54	0.10
н20	528988.06	2242718.81	0.10
н21	528987.35	2242711.02	0.10
н22	528984.79	2242706.10	0.10
н23	528981.74	2242702.59	0.10
н24	528974.19	2242698.37	0.10
н25	528955.84	2242691.89	0.10
н26	528928.52	2242682.25	0.10
н27	528844.92	2242652.75	0.10
н28	528743.21	2242616.38	0.10
н29	528638.62	2242579.56	0.10
н30	528574.31	2242564.44	0.10
н31	528485.41	2242557.81	0.10
н32	528419.49	2242553.64	0.10
н33	528311.58	2242547.99	0.10
н34	528213.20	2242540.44	0.10
н35	528159.68	2242535.91	0.10
н36	528156.54	2242536.15	0.10
н37	528067.29	2242529.65	0.10
н38	527967.08	2242524.08	0.10
н39	527879.43	2242518.17	0.10
н40	527793.59	2242510.88	0.10
н41	527682.91	2242500.87	0.10
н42	527629.24	2242495.15	0.10
н43	527582.29	2242491.02	0.10
н44	527505.12	2242492.74	0.10
н45	527428.41	2242506.84	0.10
н46	527328.61	2242530.58	0.10
н47	527255.13	2242546.52	0.10
н48	527158.92	2242563.83	0.10

н49	527052.06	2242585.72	0.10
н50	526911.12	2242619.62	0.10
н51	526840.14	2242634.85	0.10
н52	526757.52	2242649.76	0.10
н53	526756.52	2242649.49	0.10
н54	526756.00	2242649.06	0.10
н55	526740.29	2242630.76	0.10
н56	526739.81	2242630.26	0.10
н57	526684.75	2242571.87	0.10
н58	526645.51	2242530.70	0.10
н59	526620.48	2242504.11	0.10
н60	526613.71	2242496.92	0.10
н61	526606.40	2242489.40	0.10
н62	526589.37	2242471.88	0.10
н63	526513.38	2242401.97	0.10
н64	526512.83	2242401.47	0.10
н65	526495.54	2242406.23	0.10
н66	526494.31	2242406.57	0.10
н67	526488.22	2242408.25	0.10
н68	526449.66	2242418.88	0.10
н69	526432.93	2242424.56	0.10
н70	526432.28	2242424.67	0.10
н71	526431.28	2242424.40	0.10
н72	526430.65	2242423.81	0.10
н73	526416.20	2242403.33	0.10
н74	526414.17	2242400.45	0.10
н75	526364.19	2242427.24	0.10
н76	526344.24	2242436.18	0.10
н77	526331.30	2242441.98	0.10
н78	526330.60	2242442.15	0.10
н79	526314.00	2242443.07	0.10
н80	526231.43	2242447.62	0.10
н81	526209.42	2242448.45	0.10
н82	526190.92	2242449.15	0.10
н83	526072.26	2242459.12	0.10
н84	525876.88	2242484.18	0.10
н85	525799.30	2242492.77	0.10
н86	525692.49	2242503.45	0.10
н87	525583.20	2242513.32	0.10
н88	525470.49	2242521.31	0.10
н89	525293.96	2242536.18	0.10
н90	525250.40	2242539.25	0.10
н91	525249.40	2242538.98	0.10
н92	525248.67	2242538.25	0.10
н93	525248.40	2242537.25	0.10
н94	525248.67	2242536.25	0.10
н95	525249.40	2242535.51	0.10
н96	525250.26	2242535.25	0.10
н97	525293.63	2242532.20	0.10
н98	525470.16	2242517.32	0.10
н99	525582.86	2242509.33	0.10
н100	525692.10	2242499.47	0.10
н101	525798.87	2242488.80	0.10
н102	525876.39	2242480.21	0.10
н103	525943.41	2242471.61	0.10
н104	526071.79	2242455.15	0.10
н105	526190.63	2242445.16	0.10
н106	526201.35	2242444.76	0.10
н107	526231.23	2242443.63	0.10
н108	526236.58	2242443.33	0.10
н109	526330.01	2242438.18	0.10
н110	526362.49	2242423.62	0.10
н111	526372.94	2242418.02	0.10
н112	526373.13	2242417.92	0.10
н113	526391.85	2242407.88	0.10
н114	526413.76	2242396.13	0.10
н115	526414.72	2242395.89	0.10
н116	526415.72	2242396.15	0.10
н117	526416.30	2242396.66	0.10
н118	526418.59	2242399.63	0.10

h119	526419.54	2242400.99	0.10
h120	526433.06	2242420.29	0.10
h121	526448.43	2242415.07	0.10
h122	526488.14	2242404.13	0.10
h123	526494.21	2242402.46	0.10
h124	526495.25	2242402.17	0.10
h125	526512.84	2242397.32	0.10
h126	526513.06	2242397.29	0.10
h127	526513.37	2242397.25	0.10
h128	526514.37	2242397.51	0.10
h129	526592.20	2242469.05	0.10
h130	526608.84	2242486.17	0.10
h131	526616.59	2242494.14	0.10
h132	526622.88	2242500.82	0.10
h133	526648.41	2242527.94	0.10
h134	526687.65	2242569.11	0.10
h135	526715.26	2242598.53	0.10
h136	526743.23	2242628.04	0.10
h137	526745.03	2242630.14	0.10
h138	526758.29	2242645.59	0.10
h139	526839.33	2242630.93	0.10
h140	526910.21	2242615.72	0.10
h141	527051.15	2242581.82	0.10
h142	527158.14	2242559.91	0.10
h143	527254.31	2242542.60	0.10
h144	527327.71	2242526.68	0.10
h145	527386.35	2242512.73	0.10
h146	527427.64	2242502.91	0.10
h147	527504.87	2242488.74	0.10
h148	527529.47	2242488.20	0.10
h149	527582.53	2242487.03	0.10
h150	527629.61	2242491.17	0.10
h151	527683.29	2242496.89	0.10
h152	527793.93	2242506.90	0.10
h153	527879.71	2242514.18	0.10
h154	527967.31	2242520.09	0.10
h155	528067.53	2242525.66	0.10
h156	528156.54	2242532.14	0.10
h157	528159.85	2242531.91	0.10
h158	528213.52	2242536.45	0.10
h159	528311.81	2242544.00	0.10
h160	528419.71	2242549.64	0.10
h161	528485.68	2242553.82	0.10
h162	528574.77	2242560.46	0.10
h163	528639.84	2242575.75	0.10
h164	528744.54	2242612.61	0.10
h165	528846.25	2242648.98	0.10
h166	528928.79	2242678.11	0.10
h167	528956.04	2242687.74	0.10
h168	528963.17	2242690.25	0.10
h169	528975.69	2242694.66	0.10
h170	528984.00	2242699.27	0.10
h171	528984.53	2242699.71	0.10
h172	528986.47	2242701.97	0.10
h173	528988.19	2242703.97	0.10
h174	528991.08	2242709.53	0.10
h175	528991.29	2242710.27	0.10
h176	528992.07	2242718.81	0.10
h177	528988.65	2242755.84	0.10
h178	528988.59	2242758.95	0.10
h179	528988.48	2242760.17	0.10
h180	528987.61	2242769.62	0.10
h181	528985.68	2242789.36	0.10
h182	528983.63	2242810.24	0.10
h183	528982.81	2242820.39	0.10
h184	528982.48	2242824.50	0.10
h185	528980.07	2242848.99	0.10
h186	528980.05	2242849.32	0.10
h187	528979.09	2242862.59	0.10
h188	528975.85	2242919.60	0.10

H189	528975.49	2242925.96	0.10
H190	529004.41	2242959.62	0.10
H191	529052.71	2243015.83	0.10
H192	529108.19	2243074.17	0.10
H193	529149.25	2243066.00	0.10
H194	529204.52	2243052.91	0.10
H195	529215.39	2243050.41	0.10
H196	529231.24	2243046.76	0.10
H197	529261.14	2243039.89	0.10
H198	529324.87	2243022.80	0.10
H199	529383.22	2243009.40	0.10
H200	529436.69	2243000.76	0.10
H201	529533.20	2242986.79	0.10
H202	529555.86	2242983.27	0.10
H203	529575.65	2242980.20	0.10
H204	529581.68	2242979.26	0.10
H205	529616.74	2242972.37	0.10
H206	529618.37	2242971.98	0.10
H207	529620.84	2242971.38	0.10
H208	529645.34	2242965.48	0.10
H209	529646.06	2242965.61	0.10
H210	529692.00	2242983.18	0.10
H211	529705.95	2242988.74	0.10
H212	529723.42	2242995.35	0.10
H213	529783.30	2243006.95	0.10
H214	529807.60	2243011.66	0.10
H215	529857.71	2243021.37	0.10
H216	529864.76	2243024.59	0.10
H217	529876.34	2243029.88	0.10
H218	529888.58	2243004.66	0.10
H219	529902.28	2242980.31	0.10
H220	529904.01	2242977.23	0.10
H221	529904.76	2242976.47	0.10
H222	529905.48	2242976.22	0.10
H223	529946.72	2242970.31	0.10
H224	530027.85	2242957.86	0.10
H225	530093.02	2242944.66	0.10
H226	530175.47	2242931.23	0.10
H227	530331.98	2242902.17	0.10
H228	530366.13	2242895.83	0.10
H229	530370.68	2242895.08	0.10
H230	530512.57	2242871.81	0.10
H231	530646.20	2242847.97	0.10
H232	530654.81	2242846.25	0.10
H233	530682.87	2242840.63	0.10
H234	530758.85	2242826.45	0.10
H235	530833.37	2242813.90	0.10
H236	530877.55	2242805.31	0.10
H237	530970.19	2242787.30	0.10
H238	531039.56	2242775.80	0.10
H239	531101.32	2242765.56	0.10
H240	531211.54	2242754.91	0.10
H241	531319.47	2242744.21	0.10
H242	531395.02	2242736.50	0.10
H243	531395.07	2242736.49	0.10
H244	531399.06	2242736.08	0.10
H245	531399.11	2242736.07	0.10
H246	531422.40	2242733.69	0.10
H247	531636.86	2242717.52	0.10
H248	531642.41	2242717.10	0.10
H249	531693.62	2242711.44	0.10
H250	531923.64	2242686.02	0.10
H251	532146.31	2242664.62	0.10
H252	532200.19	2242660.45	0.10
H253	532296.93	2242652.96	0.10
H254	532421.14	2242643.34	0.10
H255	532679.59	2242610.81	0.10
H256	532715.83	2242607.48	0.10
H257	532720.82	2242607.02	0.10
H258	532756.88	2242603.71	0.10

h259	532765.29	2242602.94	0.10
h260	532769.05	2242602.60	0.10
h261	532772.12	2242602.33	0.10
h262	532778.80	2242601.73	0.10
h263	532780.28	2242601.60	0.10
h264	532874.33	2242593.22	0.10
h265	532963.09	2242584.60	0.10
h266	533034.96	2242578.48	0.10
h267	533102.17	2242570.40	0.10
h268	533104.32	2242570.14	0.10
h269	533128.31	2242567.25	0.10
h270	533130.01	2242567.05	0.10
h271	533172.26	2242561.97	0.10
h272	533307.05	2242552.19	0.10
h273	533347.56	2242553.87	0.10
h274	533380.71	2242558.31	0.10
h275	533406.85	2242562.73	0.10
h276	533426.37	2242544.59	0.10
h277	533439.65	2242533.31	0.10
h278	533442.29	2242530.38	0.10
h279	533443.29	2242530.11	0.10
h280	533444.29	2242530.38	0.10
h281	533445.02	2242531.11	0.10
h282	533445.29	2242532.11	0.10
h283	533444.81	2242533.41	0.10
h284	533442.36	2242536.26	0.10
h285	533429.06	2242547.55	0.10
h286	533408.85	2242566.33	0.10
h287	533408.49	2242566.60	0.10
h288	533407.49	2242566.87	0.10
h289	533380.15	2242562.27	0.10
h290	533347.12	2242557.85	0.10
h291	533307.08	2242556.19	0.10
h292	533172.59	2242565.95	0.10
h293	533129.27	2242571.16	0.10
h294	533127.57	2242571.36	0.10
h295	533103.78	2242574.22	0.10
h296	533101.65	2242574.48	0.10
h297	533035.40	2242582.45	0.10
h298	532963.46	2242588.58	0.10
h299	532874.71	2242597.20	0.10
h300	532780.11	2242605.64	0.10
h301	532778.83	2242605.75	0.10
h302	532772.22	2242606.34	0.10
h303	532768.97	2242606.63	0.10
h304	532765.65	2242606.93	0.10
h305	532756.81	2242607.74	0.10
h306	532721.13	2242611.01	0.10
h307	532716.15	2242611.47	0.10
h308	532680.06	2242614.78	0.10
h309	532421.49	2242647.33	0.10
h310	532297.12	2242656.96	0.10
h311	532200.26	2242664.45	0.10
h312	532146.68	2242668.60	0.10
h313	531924.07	2242690.00	0.10
h314	531694.60	2242715.36	0.10
h315	531642.81	2242721.08	0.10
h316	531639.22	2242721.35	0.10
h317	531422.78	2242737.67	0.10
h318	531319.87	2242748.19	0.10
h319	531211.93	2242758.89	0.10
h320	531101.78	2242769.54	0.10
h321	531053.41	2242777.56	0.10
h322	530970.93	2242791.24	0.10
h323	530877.85	2242809.33	0.10
h324	530834.10	2242817.83	0.10
h325	530759.56	2242830.39	0.10
h326	530683.65	2242844.55	0.10
h327	530657.27	2242849.84	0.10
h328	530646.97	2242851.90	0.10

н329	530513.26	2242875.75	0.10
н330	530371.77	2242898.96	0.10
н331	530366.84	2242899.77	0.10
н332	530333.18	2242906.02	0.10
н333	530176.18	2242935.17	0.10
н334	530093.78	2242948.59	0.10
н335	530028.60	2242961.79	0.10
н336	529947.32	2242974.26	0.10
н337	529907.03	2242980.04	0.10
н338	529905.82	2242982.18	0.10
н339	529892.09	2243006.58	0.10
н340	529879.01	2243033.51	0.10
н341	529878.28	2243034.24	0.10
н342	529877.28	2243034.51	0.10
н343	529876.45	2243034.33	0.10
н344	529862.99	2243028.14	0.10
н345	529856.72	2243025.25	0.10
н346	529820.35	2243018.20	0.10
н347	529768.25	2243008.09	0.10
н348	529722.17	2242999.15	0.10
н349	529645.21	2242969.57	0.10
н350	529633.26	2242972.47	0.10
н351	529617.64	2242976.27	0.10
н352	529582.41	2242983.19	0.10
н353	529533.80	2242990.75	0.10
н354	529481.75	2242998.28	0.10
н355	529449.48	2243002.95	0.10
н356	529437.31	2243004.71	0.10
н357	529384.05	2243013.32	0.10
н358	529325.87	2243026.67	0.10
н359	529309.89	2243030.96	0.10
н360	529296.91	2243034.44	0.10
н361	529262.14	2243043.77	0.10
н362	529205.44	2243056.80	0.10
н363	529150.14	2243069.90	0.10
н1	529107.50	2243078.35	0.10

Границы н257-н258, н260-н261, н262-н263, н267-н268, н269-н270, н293-н294, н300-н301, н302-н303, н305-н306, н244-н245, н242-н243, н236-н238, н321-н323, н195-н196, н202-н203, н354-н355, н359-н360, н62-н63, н126-н130, н65-н66, н123-н124, н119-н122, н67-н73 – земли общего пользования;

Граница н270-н293 – земельный участок с кадастровым номером 59:01:3410347:1 (входит в состав ЕЗП 59:01:0000000:234);

Граница н268-н269, н294-н295 – земельный участок с кадастровым номером 59:01:0000000:89592;

Граница н263-н267, н296-н300 – земельный участок с кадастровым номером 59:01:0912001:1;

Граница н261-н262, н301-н302 – земельный участок с кадастровым номером 59:01:0912001:7;

Граница н258-н260, н303-н305 – земельный участок с кадастровым номером 59:01:0000000:89180;

Граница н256-н257, н306-н307 – земельный участок с кадастровым номером 59:01:0000000:781;

Граница н249-н252, н253-н256, н307-н310, н311-н314, н245-н247, н238-н242, н245-н247, н316-н321, н323-н327, н232-н236, – земельный участок с кадастровым номером 59:01:0000000:88562;

Граница н252-н253, н310-н311, н247-н249, н314-н316 – земельный участок с кадастровым номером 59:01:0912001:127;

59:01:3410347:3, 59:01:0912001:137, 59:01:0912001:139, 59:01:0912002:295, 59:01:0912003:134, 59:01:0912001:149, 59:01:0912001:138 земельный участок полностью попадает в границу публичного сервитута;

Граница н243-н244 – земельный участок с кадастровым номером 59:01:0912001:4;

Граница н229-н232, н327-н330 – земельный участок с кадастровым номером 59:01:0000000:88584;

Граница н227-н229, н330-н332 – земельный участок с кадастровым номером 59:01:0912002:283;

Граница н219-н227, н332-н338, н203-н206, н350-н354 – земельный участок с кадастровым номером 59:01:0912002:284;

Граница н216-н219, н338-н344 – земельный участок с кадастровым номером 59:01:0912002:286;

Граница н196-н202, н207-н213, н214-н216, н344-н346, н347-н350, н355-н359 – земельный участок с кадастровым номером 59:01:0000000:81746;

Граница н190-н195, н360-н5, н186-н188, н8-н10 – земельный участок с кадастровым номером 59:01:0000000:88389;

Граница н5-н8, н188-н190 – земельный участок с кадастровым номером 59:01:0912002:290;

Граница н10-н13, н183-н186, н13-н15, н181-н183 – земельный участок с кадастровым номером 59:01:0000000:82853;

Граница н13-н15, н181-н183 – земельный участок с кадастровым номером 59:01:0911570:3;

Граница н17-н25, н167-н168, н172-н179, н137-н145, н148-н166, н26-н56 – земельный участок с кадастровым номером 59:01:0000000:88980;

Граница н25-н26, н166-н167, н168-н172 – земельный участок с кадастровым номером 59:01:0912003:128;

Граница н55-н59, н132-н137, н145-н148, – земельный участок с кадастровым номером 59:01:0000000:81746;

Граница н59-н61, н130-н132 – земельный участок с кадастровым номером 59:01:0912003:14;

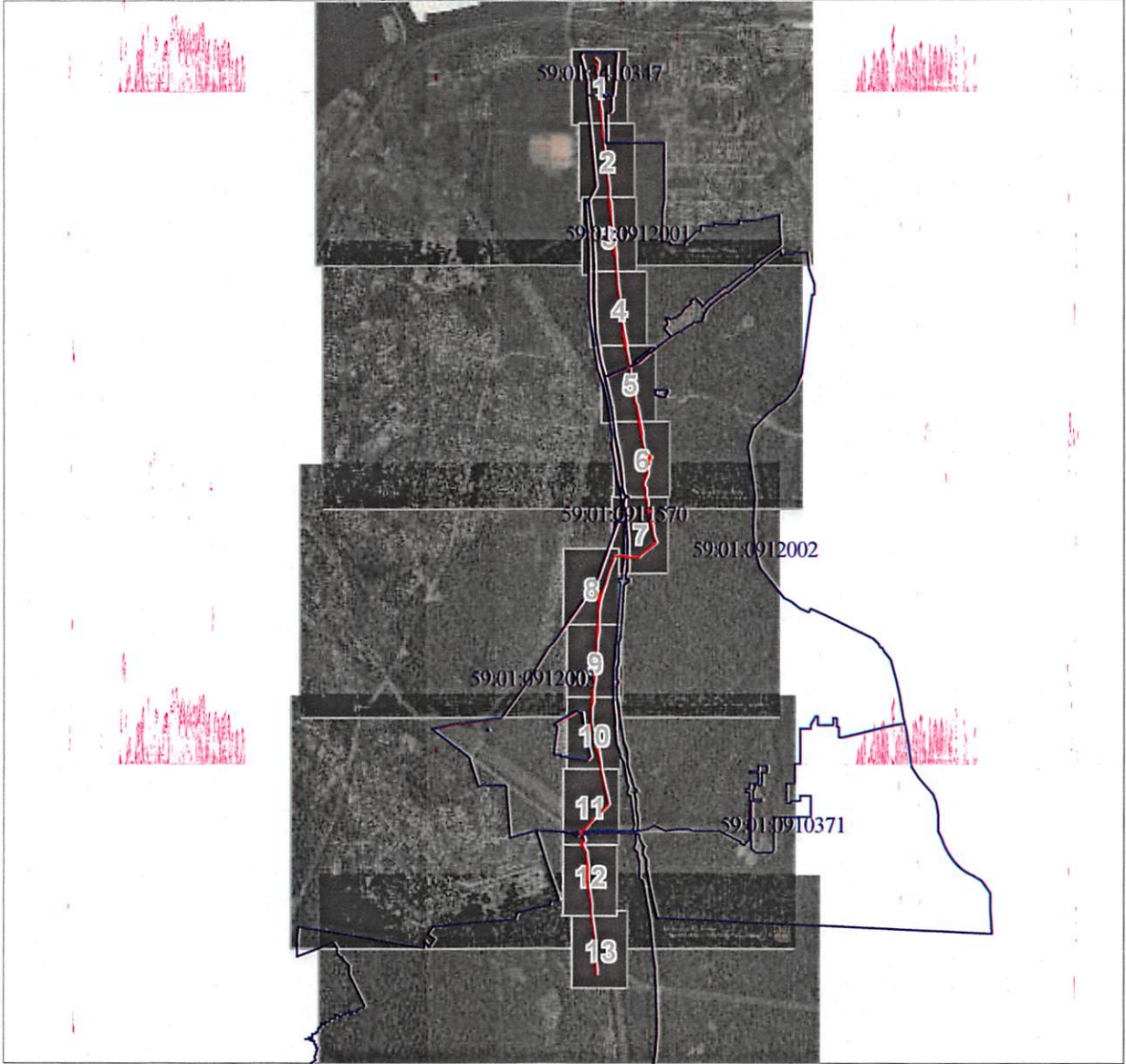
Граница н124-н125, н64-н65 – земельный участок с кадастровым номером 59:01:0910371:9;

Граница н66-н67, н122-н123, н81-н88, н100-н103, н106-н108 – земельный участок с кадастровым номером 59:01:0000000:77776;

Граница н88-н100, н103-н106 – земельный участок с кадастровым номером 59:01:0000000:89021.

План границ объекта

Обзорная схема границ публичного сервитута



Масштаб 1:60000

Используемые условные знаки и обозначения:



Характерная точка границы объекта

Надписи номеров характерных точек границы объекта

Граница объекта

Объект капитального строительства

Существующая часть границы, имеющиеся в ЕГРН сведения о которой достаточны для определения ее местоположения

Надписи кадастрового номера земельного участка

Граница кадастрового квартала

Обозначение кадастрового квартала

Департамент земельных отношений
администрации города Перми
Занесено в муниципальный реестр
10310:4570
«26» января 2024 г.
Гуманова С.А.

Подпись

Порубов А. К.

Дата 18 января 2024 г.

Место для оттиска печати (при наличии) лица, составившего описание местоположения границ объекта

План границ объекта
Выносной лист № 1



Масштаб 1:2000

Используемые условные знаки и обозначения:

Условные обозначения представлены на листе 1

Подпись _____ Порубов А. К.

Дата 18 января 2024 г.

Место для отписки печати (при наличии) лица, составившего описание местоположения границ объекта

План границ объекта
Выносной лист № 2



Масштаб 1:2000

Используемые условные знаки и обозначения:

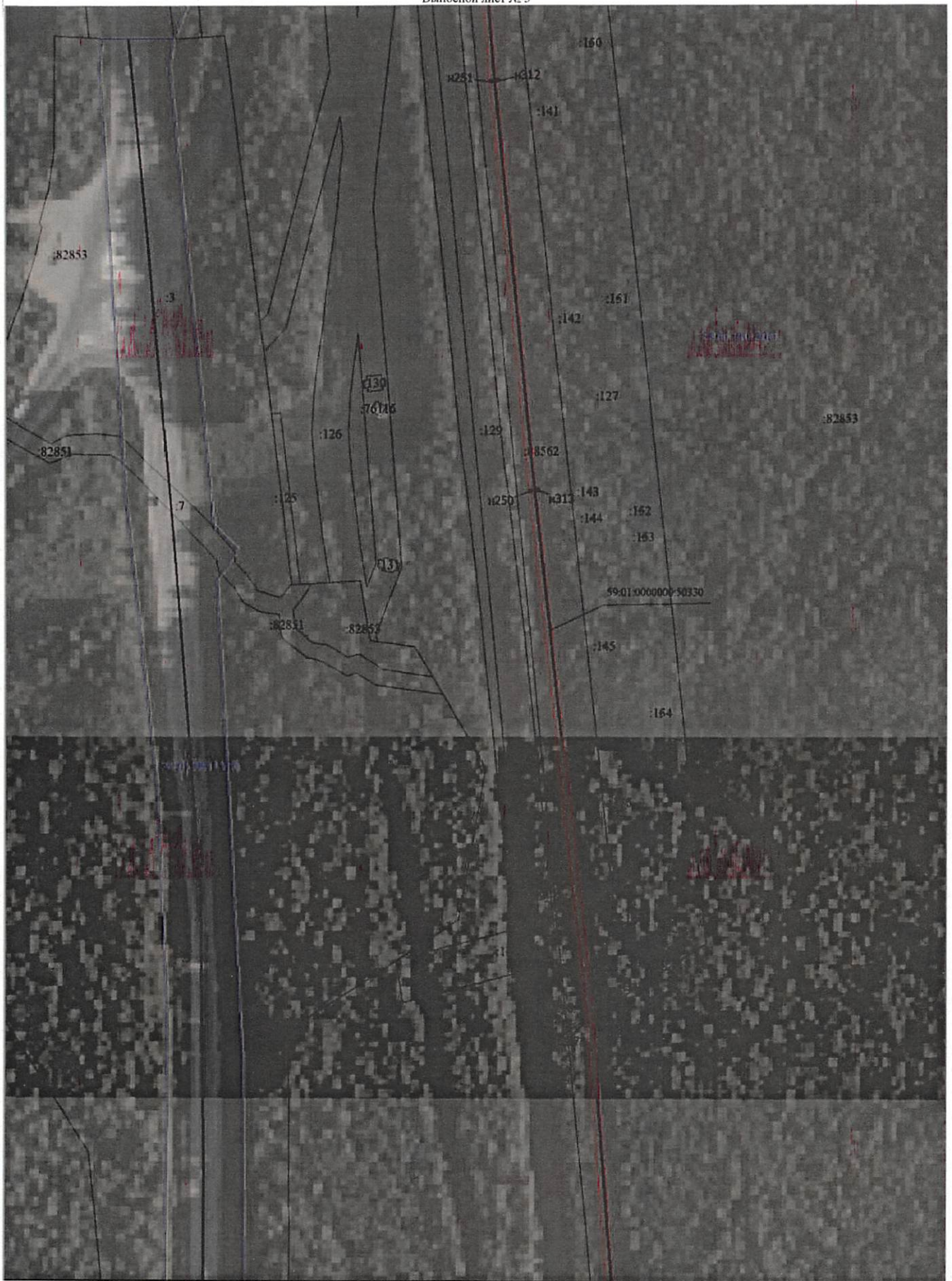
Условные обозначения представлены на листе 1

Подпись:  Порубов А. К.

Дата 18 января 2024 г.

Место для оттиска печати (при наличии) лица, составившего описание местоположения границ объекта

План границ объекта
Выносной лист № 3



Масштаб 1:2000

Используемые условные знаки и обозначения:

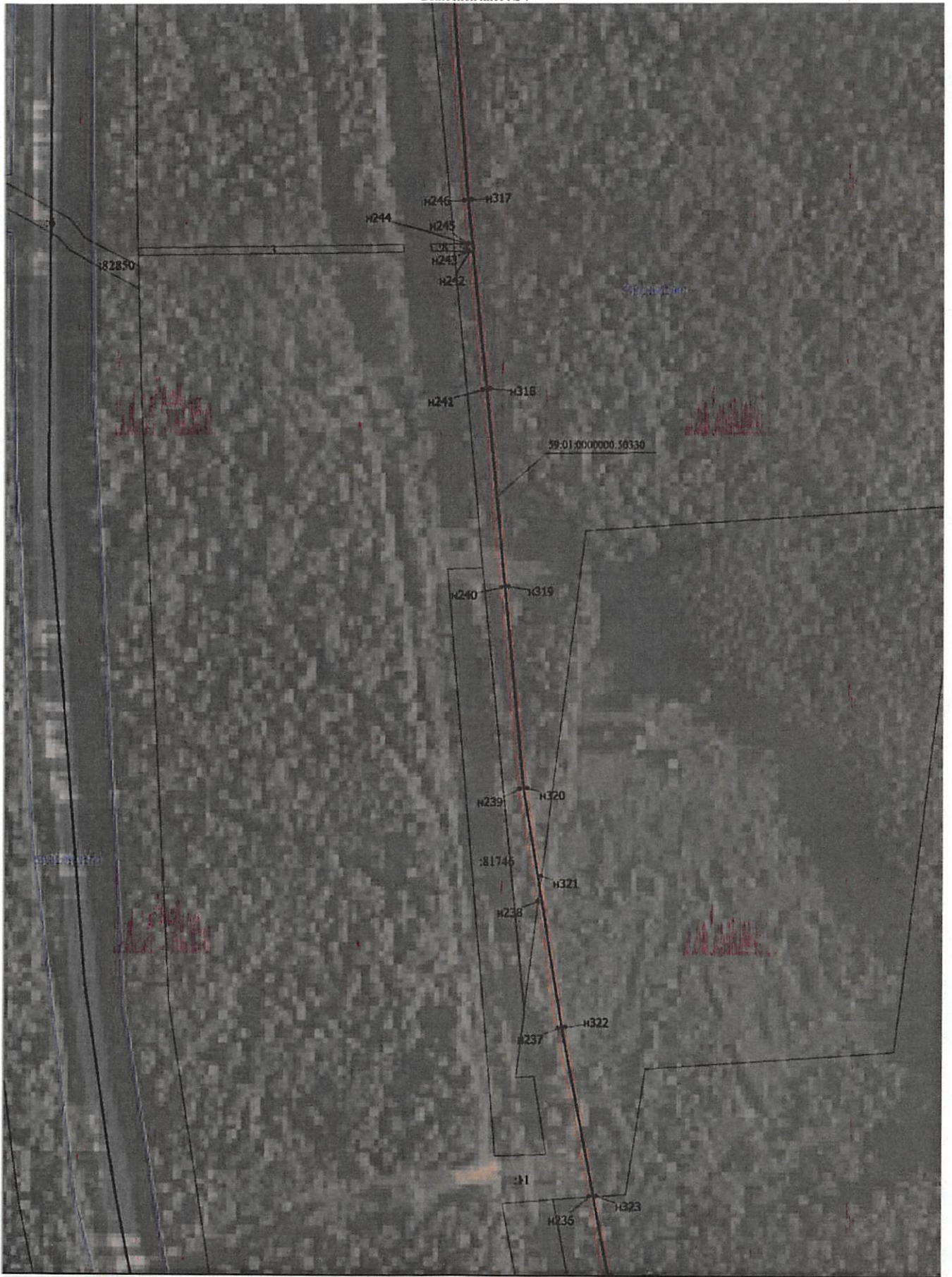
Условные обозначения представлены на листе 1

Подпись:  Порубов А. К.

Дата 18 января 2024 г.

Место для отрисовки печати (при наличии) лица, составившего описание местоположения границ объекта

План границ объекта
Выносной лист № 4



Масштаб 1:2000

Используемые условные знаки и обозначения:

Условные обозначения представлены на листе 1

Подпись _____ Порубов А. К.

Дата 18 января 2024 г.

Место для оттиска печати (при наличии) лица, составившего описание местоположения границ объекта

План границ объекта
Выносной лист № 5



Масштаб 1:2000

Используемые условные знаки и обозначения:

Условные обозначения представлены на листе 1

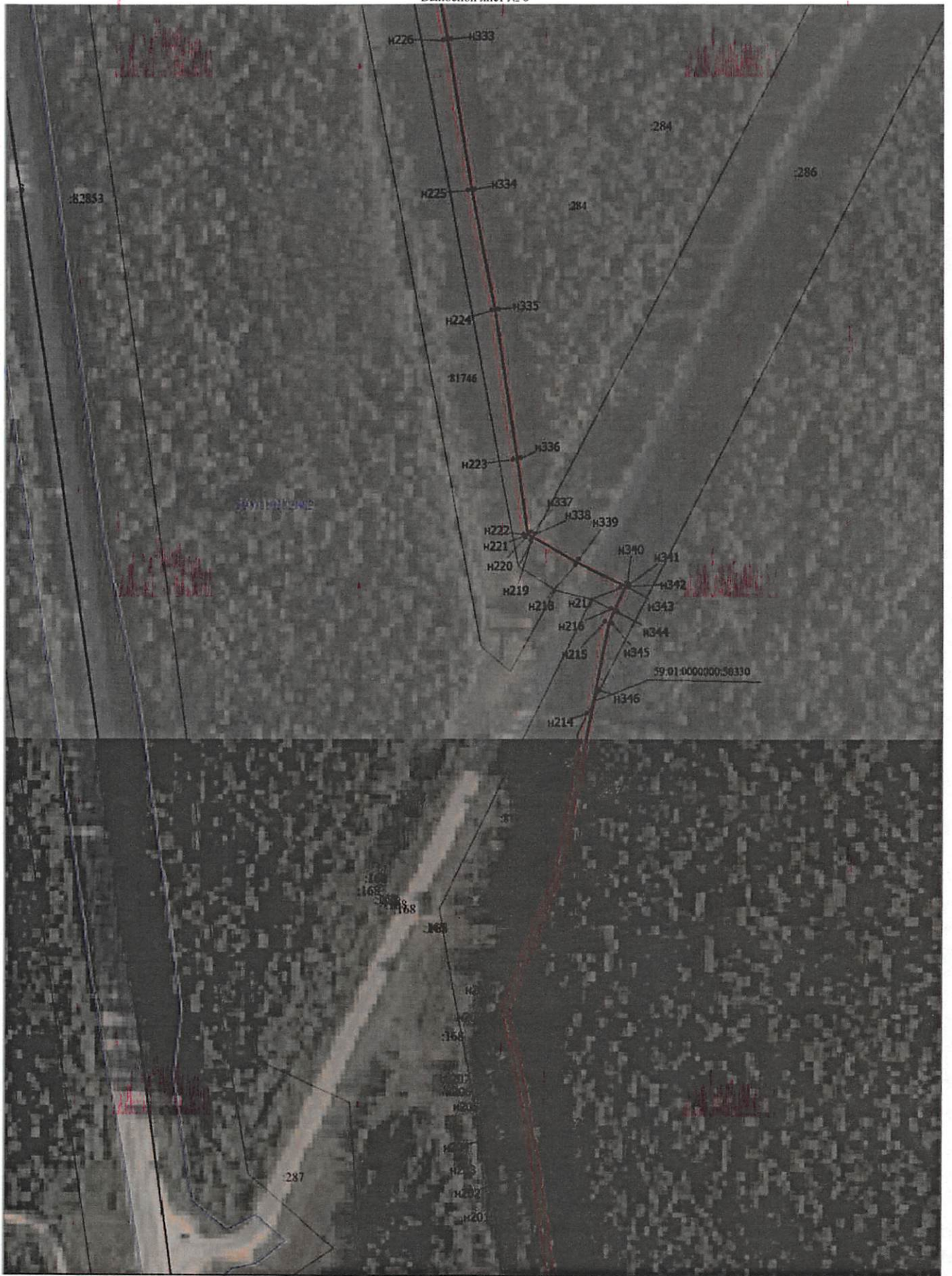
Подпись  Порубов А. К.

Дата 18 января 2024 г.

Место для отрисовки печати (при наличии) лица, составившего описание местоположения границ объекта



План границ объекта
Выносной лист № 6



Масштаб 1:2000

Используемые условные знаки и обозначения:

Условные обозначения представлены на листе 1

Подпись  Порубов А. К.

Дата 18 января 2024 г.

Место для отрисовки печати (при наличии) лица, составившего описание местоположения границ объекта



План границ объекта
Выносной лист № 7



Масштаб 1:2000

Используемые условные знаки и обозначения:

Условные обозначения представлены на листе 1

Подпись _____ Порубов А. К.

Дата 18 января 2024 г.

Место для оттиска печати (при наличии) лица, составившего описание местоположения границ объекта



План границ объекта
Выносной лист № 8



Масштаб 1:2000

Используемые условные знаки и обозначения:

Условные обозначения представлены на листе 1

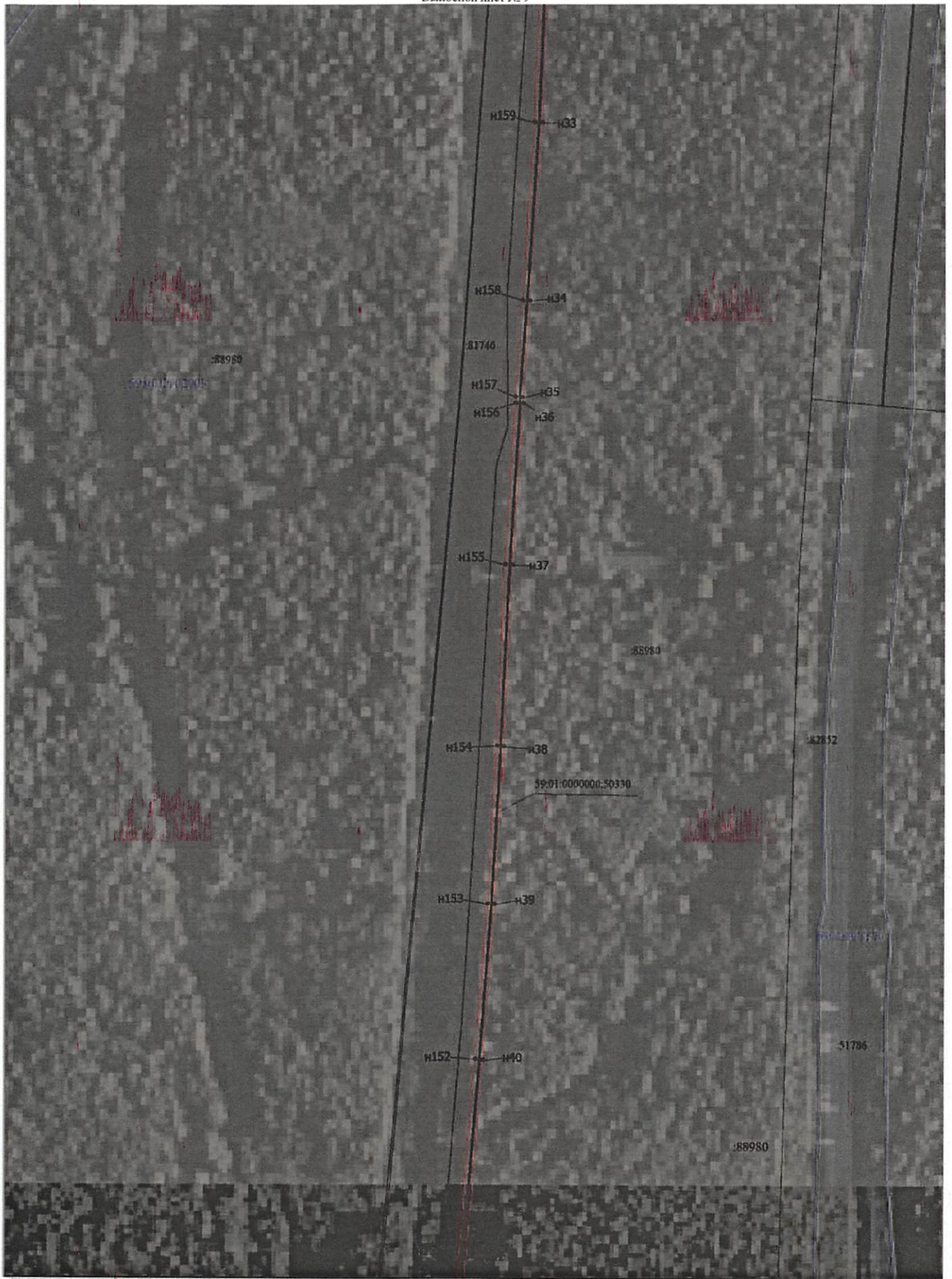
Подпись _____ Порубов А. К.

Дата 18 января 2024 г.

Место для оттиска печати (при наличии) лица, составившего описание местоположения границ объекта



План границ объекта
Выносной лист № 9




Масштаб 1:2000

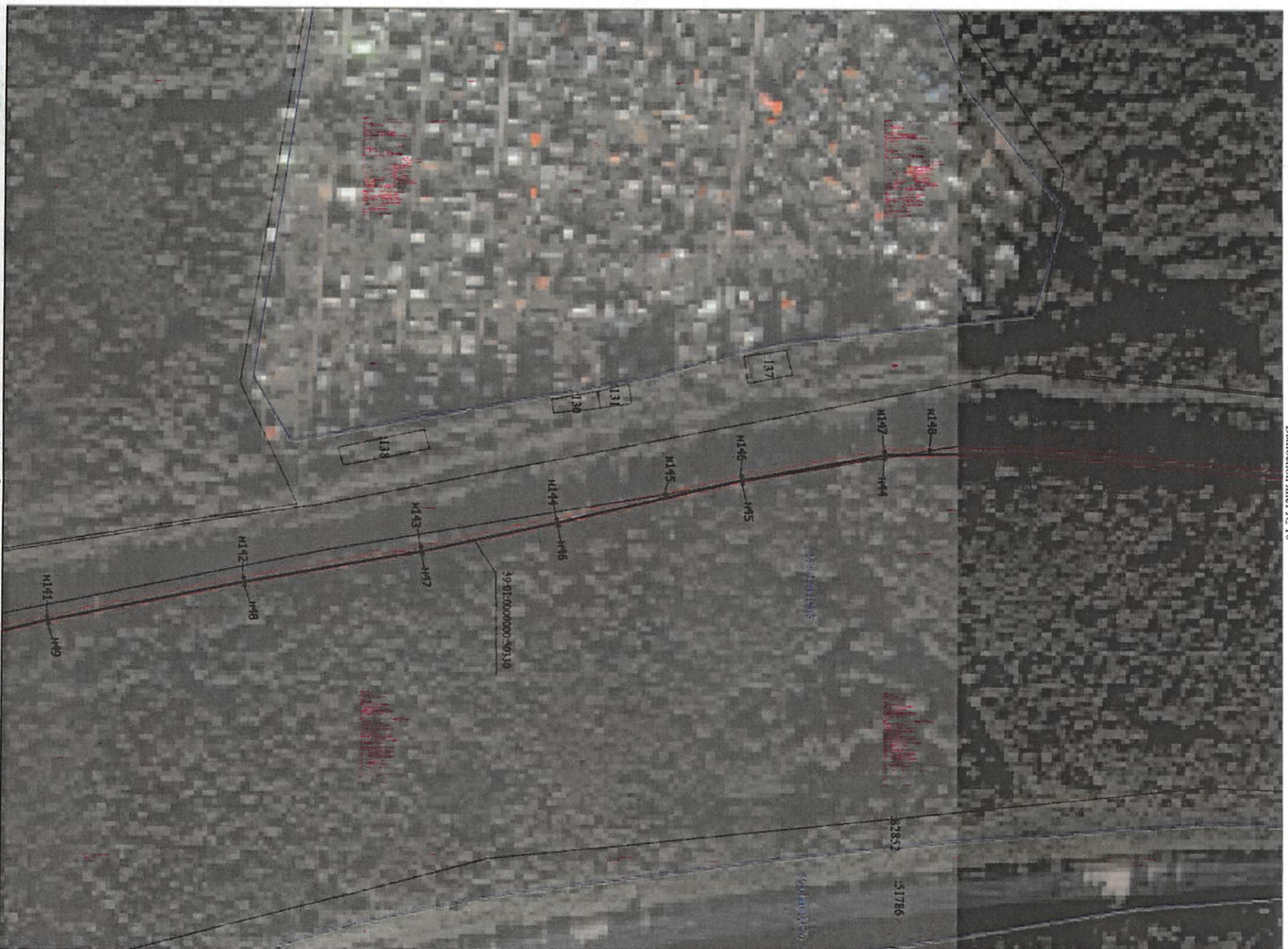
Используемые условные знаки и обозначения:

Условные обозначения представлены на листе 1

Подпись  Порубов А. К.

Дата 18 января 2024 г. 

Место для оттиска печати (при наличии) лица, составившего описание местоположения границ объекта



Масштаб 1:2000

Использованы условные знаки и обозначения:

Условные обозначения представлены на листе 1

Подпись

Порубов А. К.

Дата 18 января 2024 г.

Место для виртуальной печати (при наличии) знака, соответствующего описанию местоположения границ объекта





Масштаб 1:2000

Используемые условные знаки и обозначения:

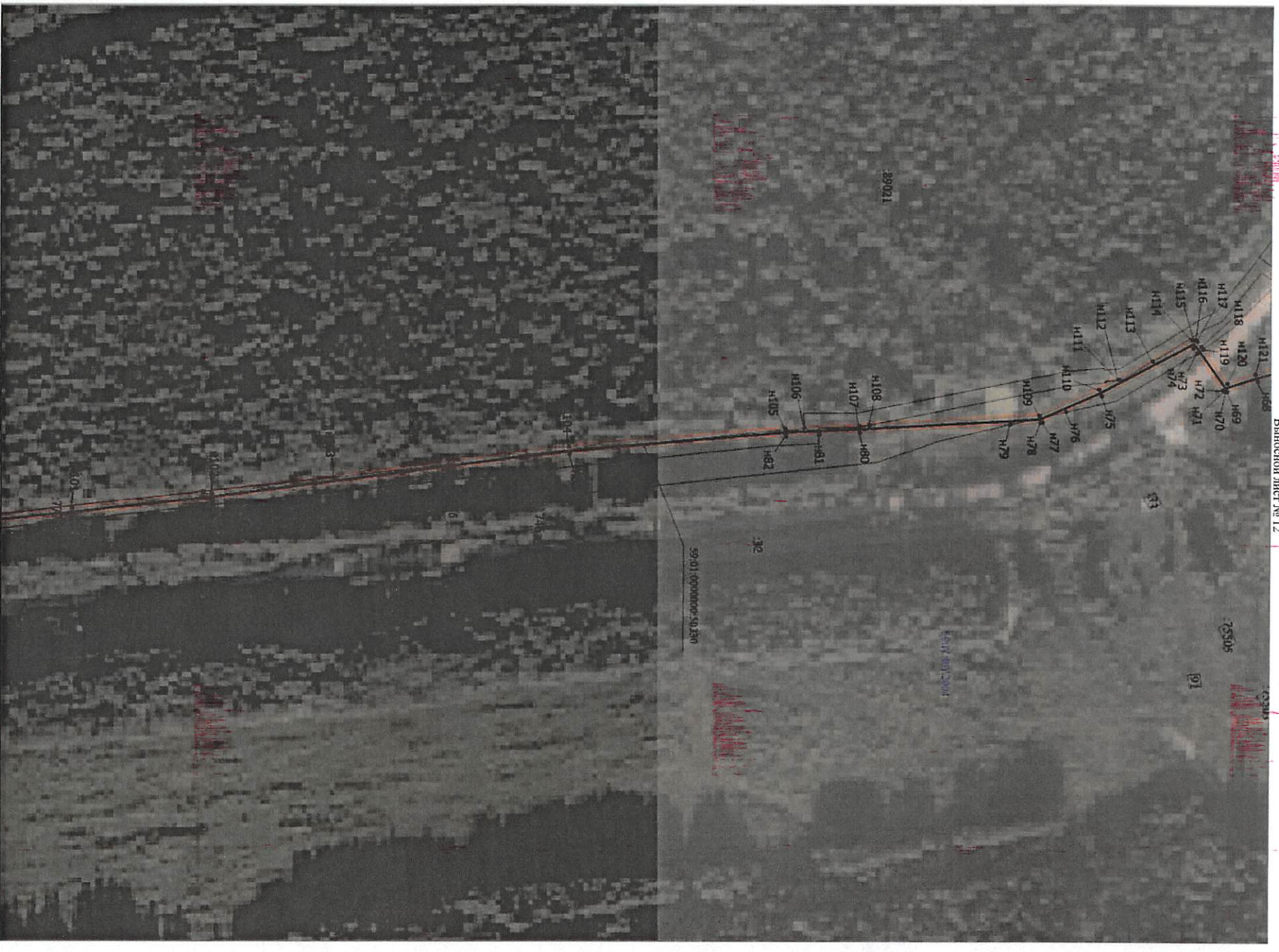
Условные обозначения представлены на листе 1

Подпись  Порубов А. К.

Дата 18 января 2024 г.

Место для оттиска печати (при наличии) лица, составившего описание местоположения границ объекта





Масштаб 1:2000

Используемые условные знаки и обозначения:

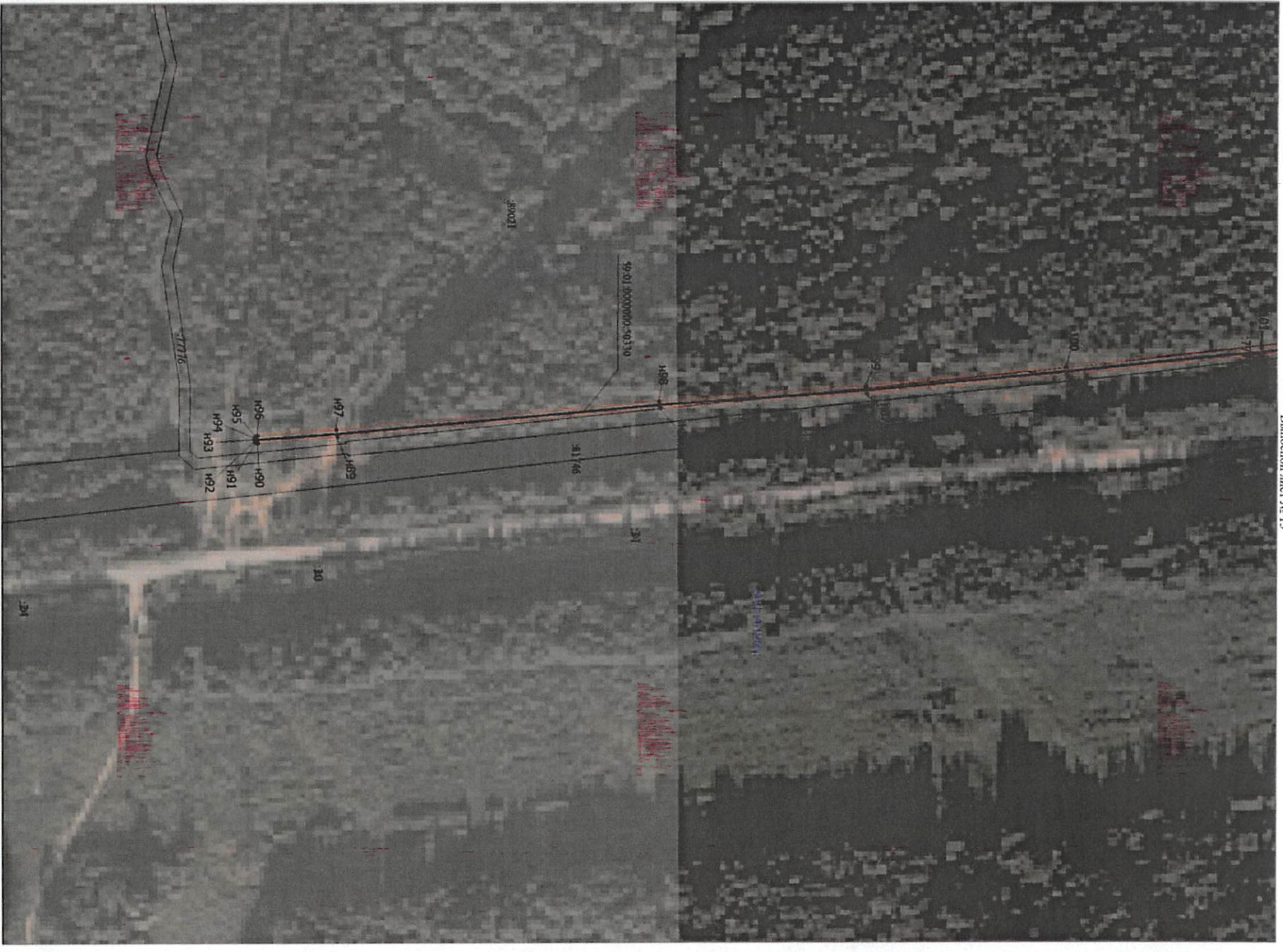
Условные обозначения представлены на листе 1

Подпись: Порузов А. К.

Дата 18 января 2024 г.

Место для оптического leveling (при наличии) знака, составившего описание местоположения границы объекта





Масштаб 1:2000

Используемые условные знаки и обозначения:

Условные обозначения представлены на листе 1

Подпись: _____
Порубов А. К.



Дата 18 января 2024 г.

Место для отписки выехов (при наличии) лиц, составившего описание местоположения границ объекта