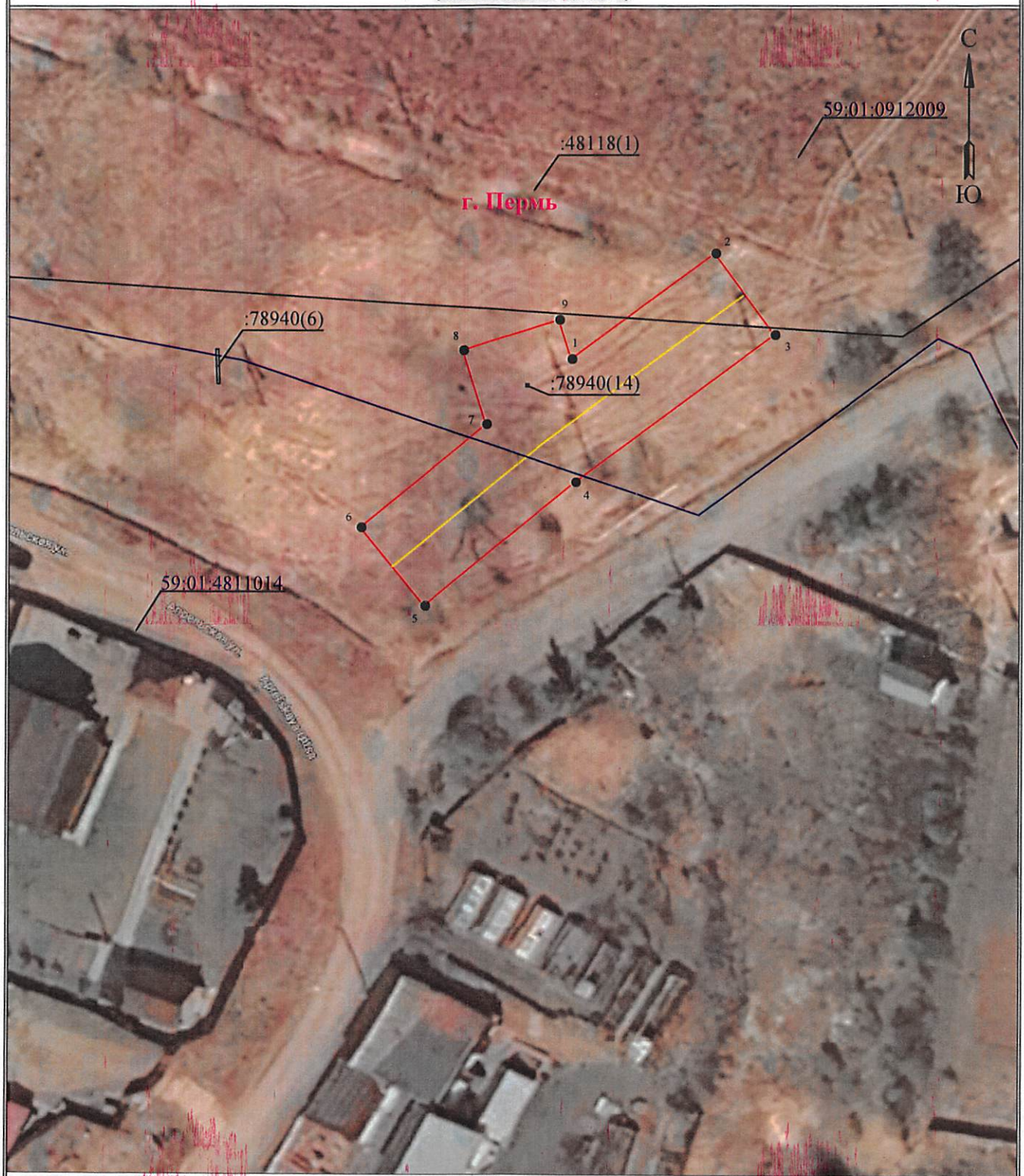


от 15.02.2024 № ДП/03-1322

**Схема расположения границ публичного сервитута
для эксплуатации объекта электросетевого хозяйства
ВЛ-10кВ ф.Броды с ПС Сафроны
(наименование объекта)**



Используемые условные знаки и обозначения:

Масштаб 1:600

- 1 - обозначение характерной точки границы устанавливаемого публичного сервитута
- - границы земельных участков, попадающих в зону публичного сервитута
- - граница кадастрового квартала
- 59:01:0912008 - номер кадастрового квартала

- г. Пермь - наименование населенного пункта
- - ось линии, контур объекта
- :123 - кадастровый номер земельного участка
- - граница устанавливаемого публичного сервитута

Департамент земельных отношений
Администрации города Перми
Занесено в муниципальный реестр земель
11080:28ПС
«12» февраля 2024 г.
Давыдова, Е.Н.

ОПИСАНИЕ МЕСТОПОЛОЖЕНИЯ ГРАНИЦ

Зона публичного сервитута для эксплуатации объекта электросетевого хозяйства ВЛ-10кВ ф.Броды с ПС Сафроны
(наименование объекта, местоположение границ которого описано (далее - объект))

Раздел 1

Сведения об объекте

Сведения об объекте		
№ п/п	Характеристики объекта	Описание характеристик
1	2	3
1	Местоположение объекта	Российская Федерация, Пермский край, Пермский городской округ, г. Пермь
2	Площадь объекта +/- величина погрешности определения площади (Р+/- Дельта Р)	604 кв.м ± 5 кв.м
3	Иные характеристики объекта	Публичный сервитут устанавливается в целях эксплуатации объекта электросетевого хозяйства ВЛ-10кВ ф.Броды с ПС Сафроны (согласно п.1 ст. 39.37 «Земельного кодекса Российской Федерации» от 25.10.2001 г. №136-ФЗ (далее – ЗК РФ); Срок установления публичного сервитута - сорок девять лет (согласно п.1 ст. 39.45 ЗК РФ).

Раздел 2

Сведения о местоположении границ объекта

1. Система координат МСК-59, зона 2

2. Сведения о характерных точках границ объекта

Обозначение характерных точек границ	Координаты, м		Метод определения координат характерной точки	Средняя квадратическая погрешность положения характерной точки (M), м	Описание обозначения точки на местности (при наличии)
	X	Y			
1	2	3	4	5	6
1	512517.86	2239667.48	Метод спутниковых геодезических измерений (определений)	0.10	-
2	512529.36	2239683.17	Метод спутниковых геодезических измерений (определений)	0.10	-
3	512520.48	2239689.67	Метод спутниковых геодезических измерений (определений)	0.10	-
4	512504.53	2239667.90	Метод спутниковых геодезических измерений (определений)	0.10	-
5	512491.11	2239651.45	Метод спутниковых геодезических измерений (определений)	0.10	-
6	512499.63	2239644.49	Метод спутниковых геодезических измерений (определений)	0.10	-
7	512510.78	2239658.16	Метод спутниковых геодезических измерений (определений)	0.10	-
8	512518.81	2239655.64	Метод спутниковых геодезических измерений (определений)	0.10	-
9	512522.11	2239666.14	Метод спутниковых геодезических измерений (определений)	0.10	-
1	512517.86	2239667.48	Метод спутниковых геодезических измерений (определений)	0.10	-

3. Сведения о характерных точках части (частей) границы объекта

Обозначение характерных точек части границы	Координаты, м		Метод определения координат характерной точки	Средняя квадратическая погрешность положения характерной точки (M), м	Описание обозначения точки на местности (при наличии)
	X	Y			
1	2	3	4	5	6
-	-	-	-	-	-