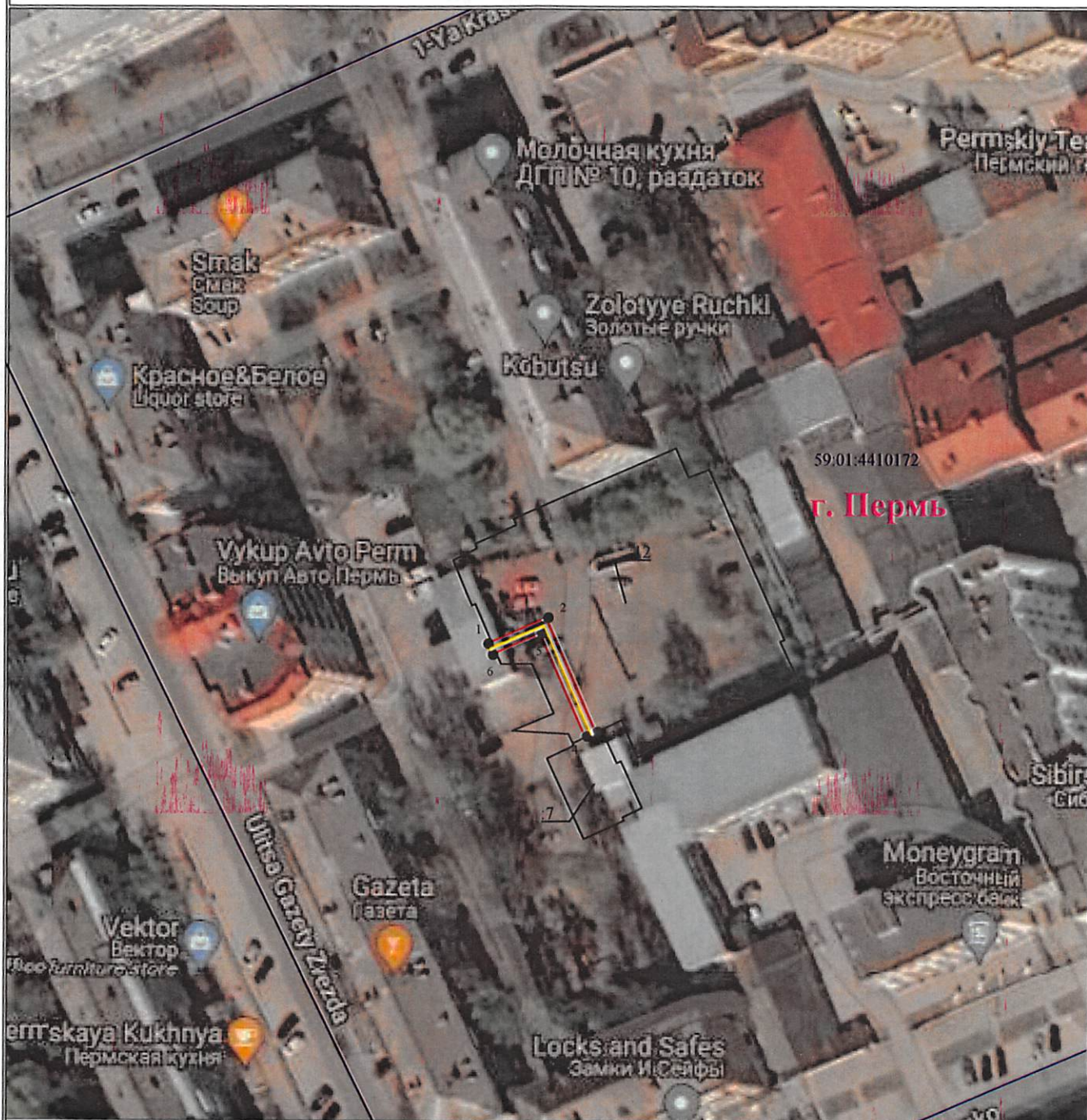


от 19.08.2024 № 21-01-03-1380

Схема расположения границ публичного сервитута для эксплуатации объекта электросетевого хозяйства

КЛ-0,4 кВ ГСК-202 бокс 1 от ТП-6001
(наименование объекта)

План границ объекта



Масштаб 1:1000

Используемые условные знаки и обозначения:

	- обозначение характерной точки границы устанавливаемого публичного сервитута		- наименование населенного пункта
	- границы земельных участков, попадающих в зону публичного сервитута		- ось линии, контур объекта
	- граница кадастрового квартала		
59:01:0000000	- номер кадастрового квартала		
123	- кадастровый номер земельного участка		
	- граница устанавливаемого публичного сервитута		

Департамент земельных отношений
администрации города Перми
Занесено в муниципальный реестр земель
172/46 ПС
19.08.2024

Сажина И.В. д.д.
О.А. Шендеров

ОПИСАНИЕ МЕСТОПОЛОЖЕНИЯ ГРАНИЦ

Зона публичного сервитута для эксплуатации объекта электросетевого хозяйства КЛ-0,4 кВ ГСК-202 бокс 1 от ТП-6001

(наименование объекта, местоположение границ которого описано (далее - объект))

Раздел 1

Сведения об объекте

Сведения об объекте		
№ п/п	Характеристики объекта	Описание характеристик
1	2	3
1	Местоположение объекта	Российская Федерация, Пермский край, Пермский городской округ, г. Пермь
2	Площадь объекта +/- величина погрешности определения площади (Р+/- Дельта Р)	60 кв.м ± 2 кв.м
3	Иные характеристики объекта	Публичный сервитут устанавливается в целях эксплуатации объекта электросетевого хозяйства КЛ-0,4 кВ ГСК-202 бокс 1 от ТП-6001 (согласно п.1 ст. 39.37 «Земельного кодекса Российской Федерации» от 25.10.2001 г. №136-ФЗ (далее – ЗК РФ); Срок установления публичного сервитута - сорок девять лет (согласно п.1 ст. 39.45 ЗК РФ).

Раздел 2

Сведения о местоположении границ объекта					
1. Система координат <u>МСК-59, зона 2</u>					
2. Сведения о характерных точках границ объекта					
Обозначение характерных точек границ	Координаты, м		Метод определения координат характерной точки	Средняя квадратическая погрешность положения характерной точки (M_i), м	Описание обозначения точки на местности (при наличии)
	X	Y			
1	2	3	4	5	6
1	516549.89	2232753.37	Метод спутниковых геодезических измерений (определений)	0.10	–
2	516554.21	2232763.56	Метод спутниковых геодезических измерений (определений)	0.10	–
3	516534.98	2232771.99	Метод спутниковых геодезических измерений (определений)	0.10	–
4	516534.18	2232770.16	Метод спутниковых геодезических измерений (определений)	0.10	–
5	516551.60	2232762.52	Метод спутниковых геодезических измерений (определений)	0.10	–
6	516548.05	2232754.15	Метод спутниковых геодезических измерений (определений)	0.10	–
1	516549.89	2232753.37	Метод спутниковых геодезических измерений (определений)	0.10	–
3. Сведения о характерных точках части (частей) границы объекта					
Обозначение характерных точек части границы	Координаты, м		Метод определения координат характерной точки	Средняя квадратическая погрешность положения характерной точки (M_i), м	Описание обозначения точки на местности (при наличии)
	X	Y			
1	2	3	4	5	6
–	–	–	–	–	–