

Схема расположения границ публичного сервитута

Объект: Газопровод до границ земельного участка по адресу: Пермский край, г.о. Пермский, г. Пермь, ул 1-я Замулянская, д. 27/18 (под строительство газопровода давлением до 1,2 МПа, для размещения которого не требуется разрешения на строительство)

от 20.02.2024
№ 21-ОП-03-1467
Каталог координат, м

Местоположение: расположенных по адресу: Пермский край, г.о. Пермский, г. Пермь, ул 1-я Замулянская, з/у 27/18

Система координат: МСК-59, зона 2
Метод определения координат - Геодезический

Площадь земель или части земельного участка, кв.м.: 67

Категория земель: земли населенных пунктов

Вид разрешенного использования: -

Описание границ смежных землепользователей:

От точки n1 до точки n3 - земельный участок с кадастровым номером 59:01:4416093:6

От точки n3 до точки n4 - земельный участок с кадастровым номером 59:01:4416093:4

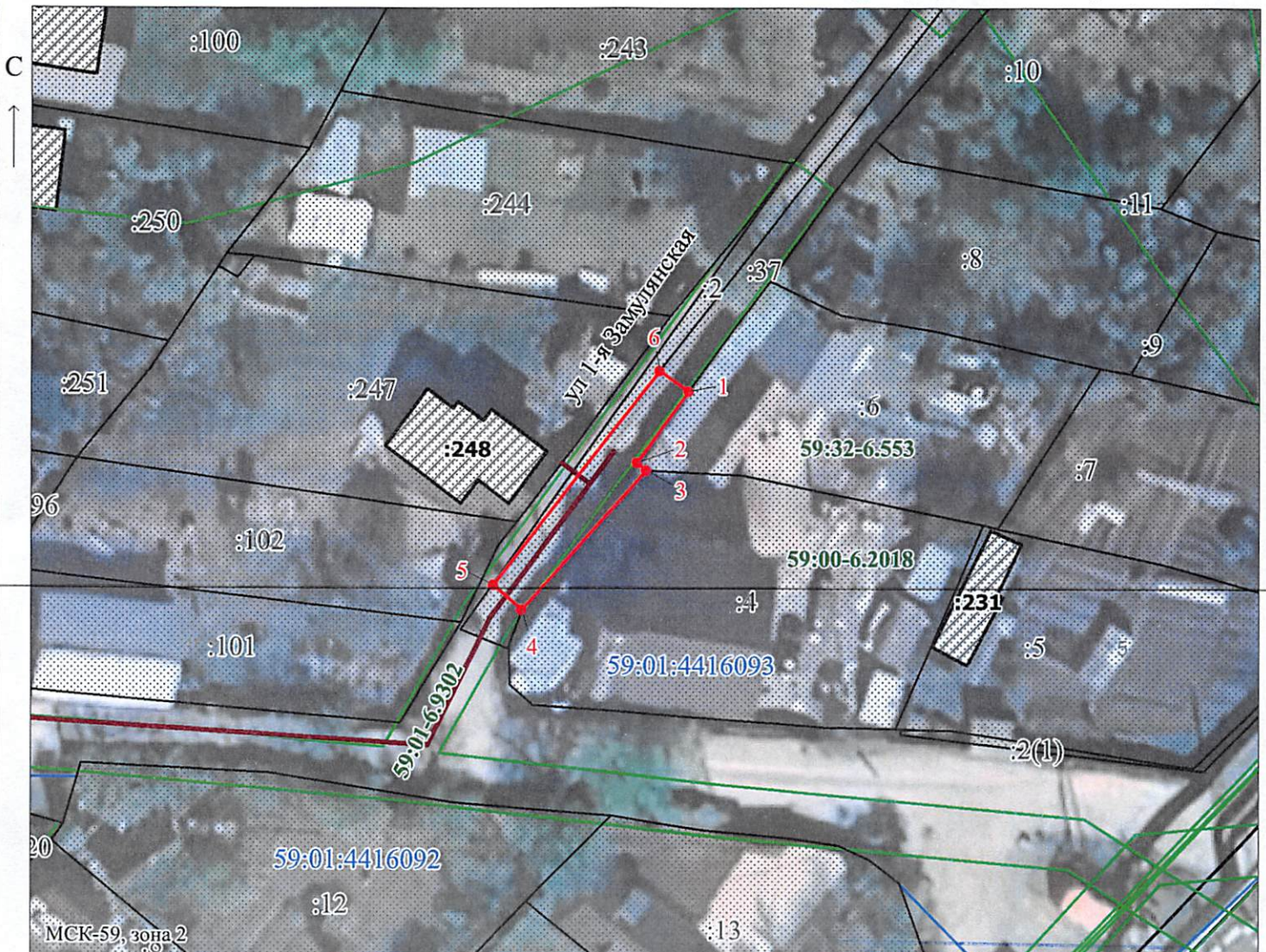
От точки n4 до точки n1 - земельный участок с кадастровым номером 59:01:4416093:2

№ точки границы	X	Y	Средняя квадратическая погрешность положения характерной точки (М), м
1	511907.06	2225904.02	0.1
2	511901.62	2225900.00	0.1
3	511901.03	2225900.74	0.1
4	511890.50	2225891.09	0.1
5	511892.41	2225888.91	0.1
6	511908.62	2225901.81	0.1
1	511907.06	2225904.02	0.1

Условные обозначения:

- :3У1 - проектные границы публичного сервитута
- проектное местоположение инженерного сооружения
- :247 - границы и номер земельного участка, сведения о которых внесены в ЕГРН
- :248 - границы и номер объекта капитального строительства, сведения о которых внесены в ЕГРН

- 59:01:4416093 - номер кадастрового квартала
- граница кадастрового квартала
- 1 - обозначение характерной точки проектной границы публичного сервитута
- 59:01-6.9302 - зоны с особыми условиями использования территории, сведения о которых внесены в ЕГРН



Заявитель: _____ / Егошина И.В.
 МП (подпись, расшифровка подписи)
 (для юридических лиц и индивидуальных предпринимателей)

Масштаб 1:500
 Департамент земельных отношений администрации города Перми
 Зависно в муниципальный реестр земель
 6:133:350С
 «19» 02 2024г.

Отменяю на 1 л.
 О.Л. Френкелю