

01.03.2024
№ 01-03-1830

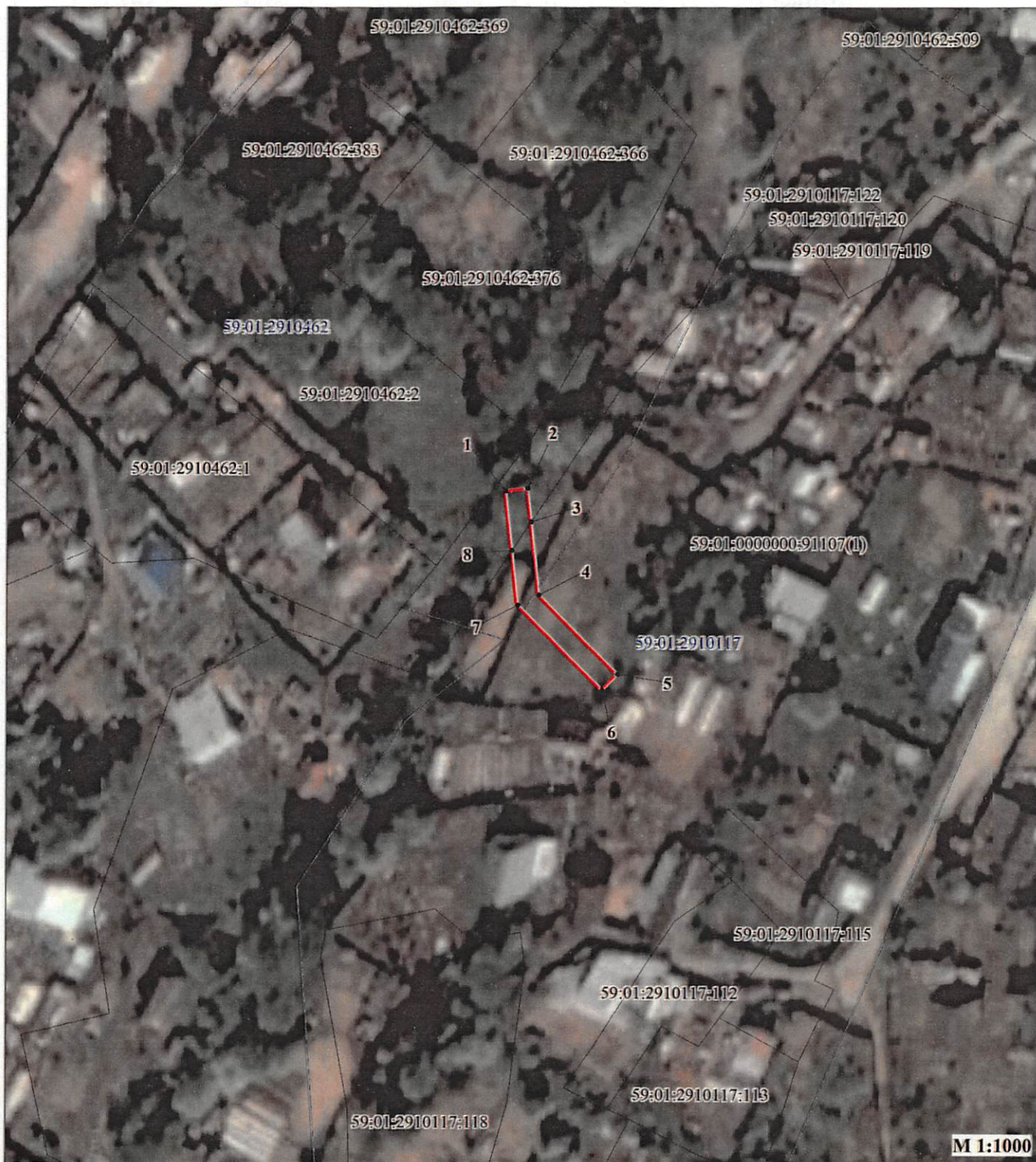
Публичный сервитут

Строительство участка ВЛ 0,4 кВ от ближайшей опоры ВЛ 0,4 кВ от ТП-4432, установка
оборудования учета э/э на опоре ВЛ 0,4 кВ для электроснабжения садового дома по адресу:





Пермский край, г. Пермь, Орджоникидзевский район, п. Свободный

(кад. номер зем. участка 59:01:2910117:115)

Схема расположения границ публичного сервитута



Условные обозначения:

- 59:01:2910117 — кадастровый номер квартала
- 59:01:2910117:2 — кадастровый номер земельного участка, учтенного в ГКН
-  — граница земельного участка, учтенного в ГКН
-  — граница публичного сервитута
-  — граница кадастрового квартала
-  — характерная точка границы

Департамент земельных отношений
администрации города Перми
Занесено в муниципальный реестр земель
10117:1ПС
« 28 » 02 2024 г.
Давыдова & П.

**ОПИСАНИЕ МЕСТОПОЛОЖЕНИЯ ГРАНИЦ
ПУБЛИЧНОГО СЕРВИТУТА
СТРОИТЕЛЬСТВО УЧАСТКА ВЛ 0,4 КВ ОТ БЛИЖАЙШЕЙ ОПОРЫ ВЛ 0,4 КВ ОТ ТП-4432,
УСТАНОВКА ОБОРУДОВАНИЯ УЧЕТА Э/Э НА ОПОРЕ ВЛ 0,4 КВ ДЛЯ
ЭЛЕКТРОСНАБЖЕНИЯ САДОВОГО ДОМА ПО АДРЕСУ: ПЕРМСКИЙ КРАЙ, Г. ПЕРМЬ,
ОРДЖОНИКИДЗЕВСКИЙ РАЙОН, П. СВОБОДНЫЙ (КАД. НОМЕР ЗЕМ. УЧАСТКА
59:01:2910117:115)
ПЕРМСКИЙ КРАЙ, Г. ПЕРМЬ
(НАИМЕНОВАНИЕ ОБЪЕКТА)**

Сведения о местоположении границ объекта

1. Система координат МСК-59, зона 2

2. Сведения о характерных точках границ объекта

Обозначение характерны х точек границ	Координаты. м		Метод определения координат и средняя квадратическая погрешность положения характерной точки (M), м	Описание закреплен ия точки
	X	Y		
1	2	3	4	5
1	527272.80	2234971.88	Геодезический метод; Mt=0.1	-
2	527273.23	2234975.86	Геодезический метод; Mt=0.1	-
3	527267.20	2234976.51	Геодезический метод; Mt=0.1	-
4	527254.01	2234977.92	Геодезический метод; Mt=0.1	-
5	527239.83	2234992.27	Геодезический метод; Mt=0.1	-
6	527236.99	2234989.45	Геодезический метод; Mt=0.1	-
7	527252.17	2234974.10	Геодезический метод; Mt=0.1	-
8	527262.06	2234973.04	Геодезический метод; Mt=0.1	-
1	527272.80	2234971.88	Геодезический метод; Mt=0.1	-