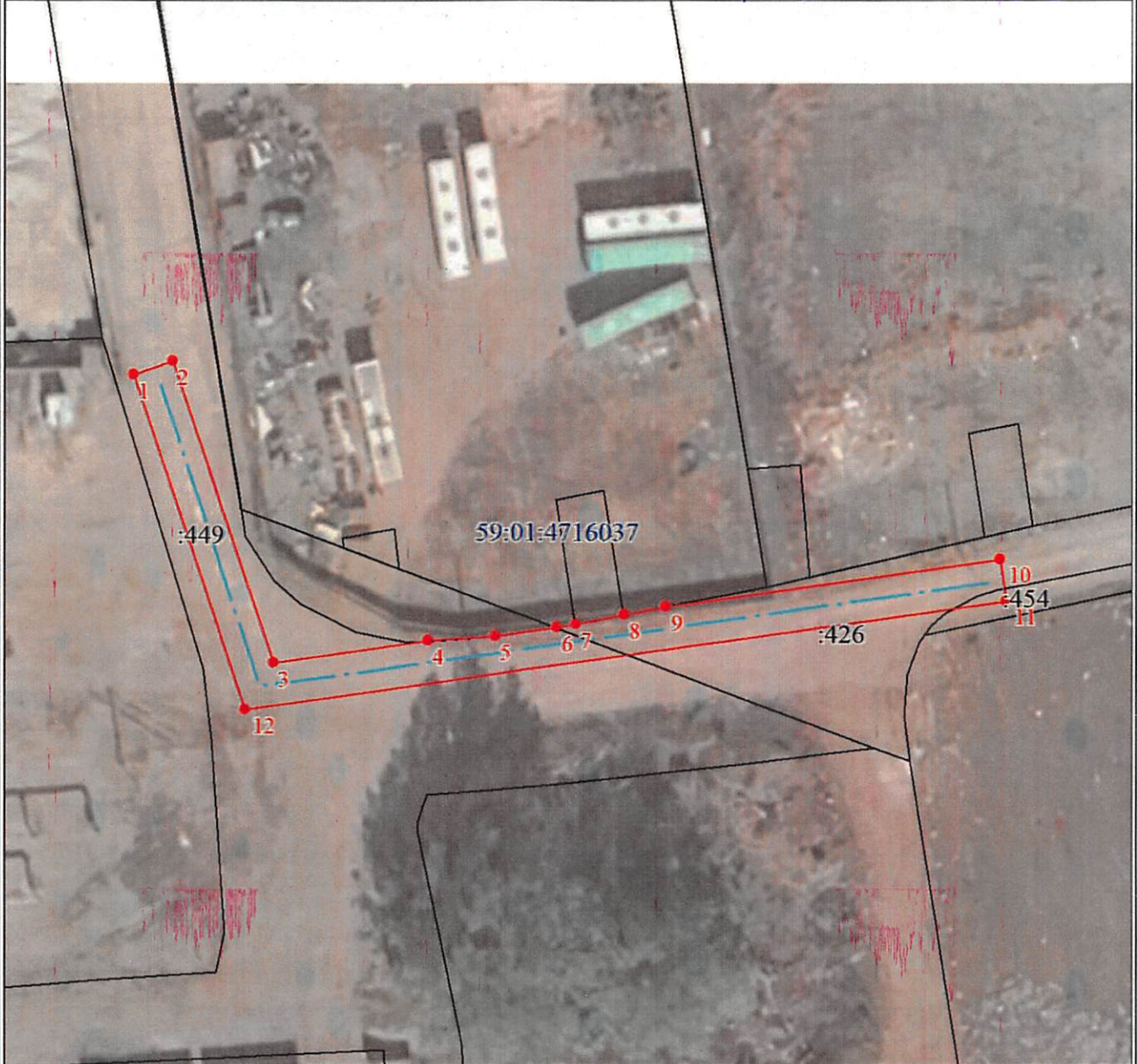


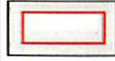
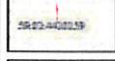
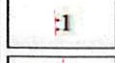



от 01.03.2024
№ 21-01-03-1875



Масштаб 1:600

Используемые условные знаки и обозначения:

-  Характерная точка границы объекта
-  Надписи номеров характерных точек границы объекта
-  Граница объекта
-  Обозначение кадастрового квартала
-  Надписи кадастрового номера земельного участка
-  Проектное местоположение инженерного сооружения

Департамент земельных отношений
администрации города Перми
Занесено в муниципальный реестр земель
07.03.2024
09 февраля 2024
Артимова Е.А.

ГРАФИЧЕСКОЕ ОПИСАНИЕ

местоположения границ населенных пунктов, территориальных зон, особо охраняемых природных территорий, зон с особыми условиями использования территории

Публичный сервитут под объект: "Строительство ВЛ 0,4 кВ с установкой ПУ для электроснабжения г.Пермь (4500086812)"

(наименование объекта, местоположение границ которого описано (далее - объект))

Раздел 1

Сведения об объекте		
№ п/п	Характеристики объекта	Описание характеристик
1	2	3
1	Местоположение объекта	Пермский край, Пермский г.о., Пермь г
2	Площадь объекта ± величина погрешности определения площади ($P \pm \Delta P$), м ²	409 ± 7
3	Иные характеристики объекта	1. Публичный сервитут в целях подключения (технологического присоединения) к сетям инженерно-технического обеспечения "Строительство ВЛ 0,4 кВ с установкой ПУ для электроснабжения г.Пермь (4500086812)"; правообладатель публичного сервитута - ПУБЛИЧНОЕ АКЦИОНЕРНОЕ ОБЩЕСТВО "РОССЕТИ УРАЛ", ОГРН 1056604000970, ИНН 6671163413, почтовый адрес: г. Пермь, Комсомольский проспект, 48, адресе эл. почты - perm@rosseti-ural.ru, pe-ces@rosseti-ural.ru, срок на 49 лет

Раздел 2

Сведения о местоположении границ объекта					
1. Система координат МСК-59, зона 2					
2. Сведения о характерных точках границ объекта					
Обозначение характерных точек границ	Координаты, м		Метод определения координат характерной точки	Средняя квадратическая погрешность положения характерной точки (Mt), м	Описание обозначения точки на местности (при наличии)
	X	Y			
1	2	3	4	5	6
1	510236.01	2224364.12	Аналитический метод	0.1	-
2	510237.26	2224367.92	Аналитический метод	0.1	-
3	510208.51	2224377.37	Аналитический метод	0.1	-
4	510210.51	2224392.23	Аналитический метод	0.1	-
5	510210.90	2224398.66	Аналитический метод	0.1	-
6	510211.70	2224404.55	Аналитический метод	0.1	-
7	510211.95	2224406.41	Аналитический метод	0.1	-
8	510212.82	2224411.03	Аналитический метод	0.1	-
9	510213.58	2224415.07	Аналитический метод	0.1	-
10	510217.90	2224447.13	Аналитический метод	0.1	-
11	510213.93	2224447.66	Аналитический метод	0.1	-
12	510204.10	2224374.61	Аналитический метод	0.1	-
1	510236.01	2224364.12	Аналитический метод	0.1	-
3. Сведения о характерных точках части (частей) границы объекта					
Обозначение характерных точек части границы	Координаты, м		Метод определения координат характерной точки	Средняя квадратическая погрешность положения характерной точки (Mt), м	Описание обозначения точки на местности (при наличии)
	X	Y			
1	2	3	4	5	6
-	-	-	-	-	-