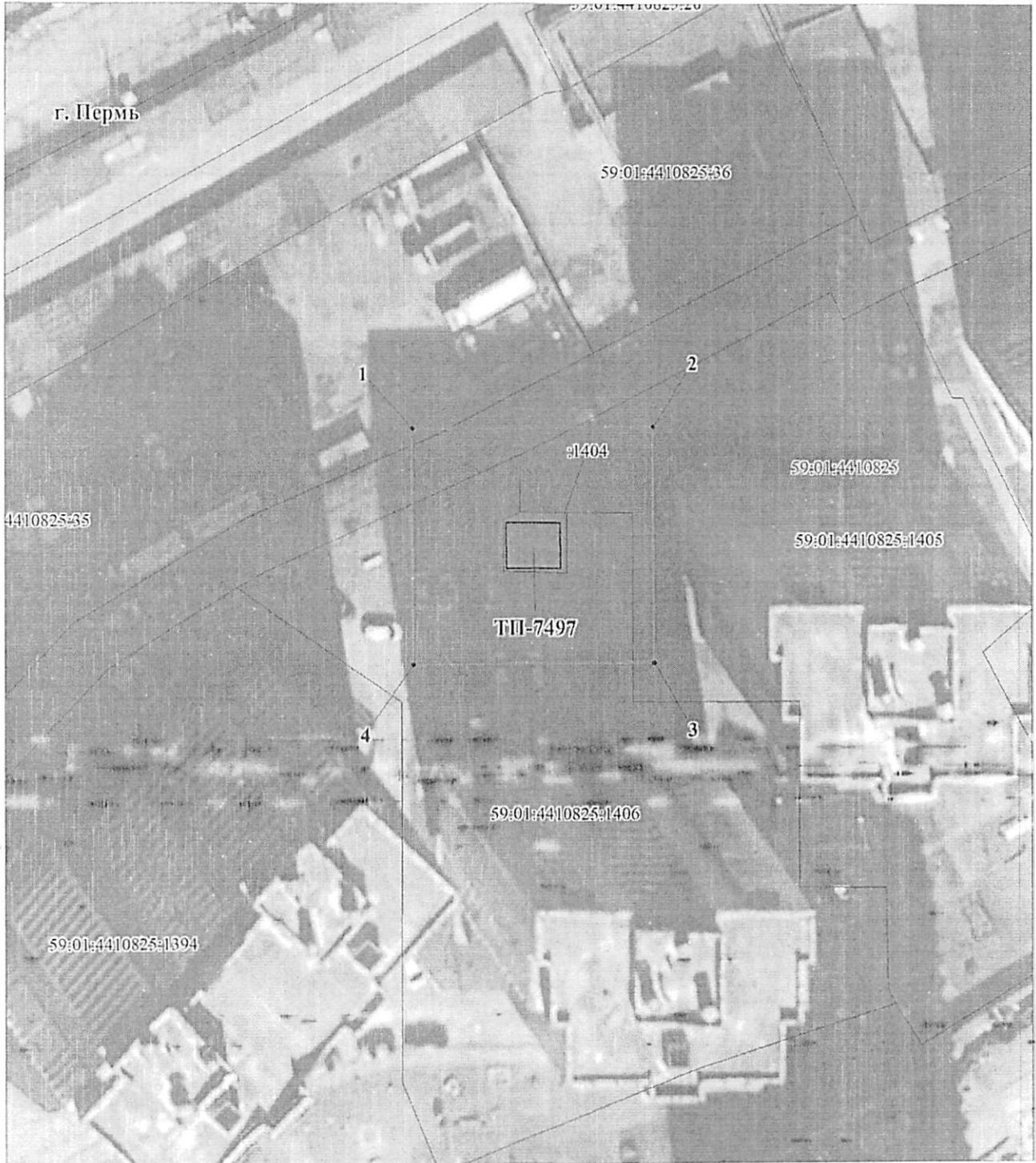


Распоряжением

начальника департамент
земельных отношений





Публичный сервитут
БКТП-7497
Схема расположения границ публичного сервитута администрации г. Перм:

от 04.03.2024 № 21-01-03-19/9



М 1:600

Условные обозначения:

-  - граница публичного сервитута
-  - граница земельного участка, учтенного в ГКН
-  - граница кадастрового квартала
-  - ТП
- 59:01:4410825 - номер кадастрового квартала
- :1406 - номер земельного участка, учтенного в ГКН

Администрация г.Перми
Департамент земельных отношений
Занесено в муниципальный реестр земель
825:64 ПС
04 марта 2024 г.

**ОПИСАНИЕ МЕСТОПОЛОЖЕНИЯ ГРАНИЦ ПУБЛИЧНОГО СЕРВИТУТА
ПО ОБЪЕКТУ
БКТП-7497**

**Пермский край, г. Пермь
(НАИМЕНОВАНИЕ ОБЪЕКТА)**

Сведения о местоположении границ объекта

1. Система координат МСК-59 (зона 2)

2. Сведения о характерных точках границ объекта

Обозначение характерных точек границ	Координаты, м		Метод определения координат и средняя квадратическая погрешность положения характерной точки (M _t), м	Описание закрепления точки на местности (при наличии)
	X	Y		
1	2	3	4	5
1	513360.01	2229365.42	Геодезический метод; M _t =0.1	-
2	513360.01	2229391.13	Геодезический метод; M _t =0.1	-
3	513335.18	2229391.13	Геодезический метод; M _t =0.1	-
4	513335.18	2229365.42	Геодезический метод; M _t =0.1	-
1	513360.01	2229365.42	Геодезический метод; M _t =0.1	-