

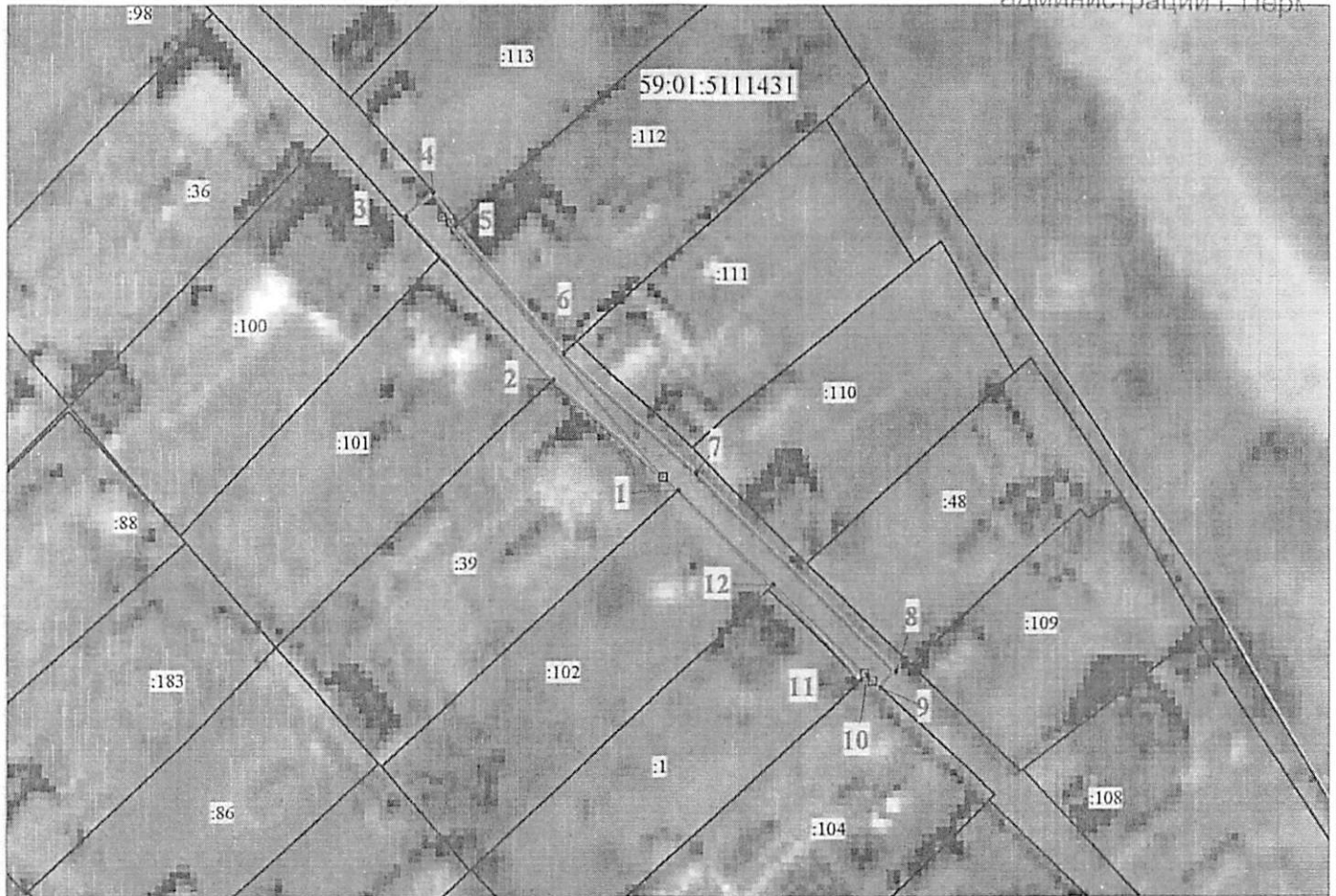
Схема расположения границ публичного сервитута

Объект: Строительство ВЛ 0,4 кВ с установкой ПУ для электроснабжения СНТ "Рябинушка" (4500087939, 4500087997)

Местоположение: Пермский край, Пермский городской округ, г. Пермь, СНТ "Рябинушка" земельных отношений

Площадь земель и/или части земельного участка, кв.м: 146

от 14.03.2024 № 21-01-03-2249 администрации г. Перми



Масштаб 1:600

Описание границ смежных землепользователей

Описание границы	Смежный землепользователь (при наличии кадастровый номер земельного участка)	Площадь обременения, кв.м
от точки 1 до точки 2	59:01:5111431:39	0
от точки 2 до точки 5, от точки 6 до точки 9, от точки 11 до точки 12	земли СНТ "Рябинушка" в кадастровом квартале 59:01:5111431	146
от точки 5 до точки 6	59:01:5111431:112	0
от точки 9 до точки 11	59:01:5111431:104	0
от точки 12 до точки 1	59:01:5111431:102	0
Итого:		146

Каталог координат (Система координат МСК-59, зона 2)

Обозначение характерных точек границ	Координаты, м		Метод определения координат характерной точки	M±, м
	X	Y		
1	2	3	4	5
1	521456.06	2252694.69	Геодетический метод	0.1
2	521465.99	2252683.44	Геодетический метод	0.1
3	521480.42	2252670.04	Геодетический метод	0.1
4	521482.58	2252672.51	Геодетический метод	0.1
5	521479.69	2252674.57	Геодетический метод	0.1
6	521468.36	2252684.36	Геодетический метод	0.1
7	521457.67	2252696.26	Геодетический метод	0.1
8	521440.04	2252714.31	Геодетический метод	0.1
9	521438.61	2252712.95	Геодетический метод	0.1
10	521439.74	2252711.73	Геодетический метод	0.1
11	521439.23	2252711.17	Геодетический метод	0.1
12	521447.71	2252703.22	Геодетический метод	0.1
1	521456.06	2252694.69	Геодетический метод	0.1

Условные обозначения

- проектные границы публичного сервитута
- 59:01:5111431 -кадастровый номер квартала
- :22 -граница и номер земельного участка, сведения о котором внесены в ЕГРН
- Строительство ВЛ 0,4 кВ
- 1 - обозначение характерной точки проектной границы публичного сервитута
- охранный зона ЛЭП
- граница муниципального образования

Департамент земельных отношений администрации города Перми
 Занесено в муниципальный реестр земель
 1431: 40ПС
 13.03.24

Степанов И.А.
 О.И. Теплых